



# Journal LE LANCÉEN

## mensuel d'information

Journal des Intérêts de Lancy • Distribué à tous les ménages de Lancy • Tirage 14 400 exemplaires • N° 202, mai 2004, 41<sup>e</sup> année



### Fête paroissiale de St Marc

Rue des Racettes 2, Petit-Lancy

**Samedi 12 Juin 2004  
de 8 heures à minuit**

Dès 8h.00: Petit-déjeuner avec tresse et confitures maison.  
A partir de 11h.00: restauration toute la journée. Buvette, crêperie bretonne, grillades et assiettes valaisannes.  
Dès 19h.00: soirée risotto tessinois – salade.

#### Animations et stands

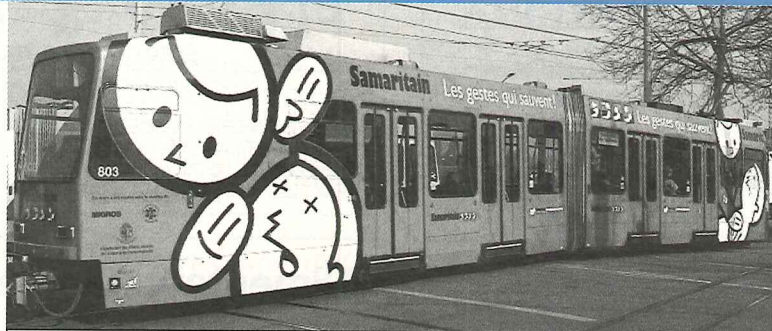
Maquillage et jeux pour enfants et adultes. Vente de fleurs, livres, pâtisseries, confitures, artisanat et bric-à-brac. Stand Magasins du Monde. Musique par des jeunes.

Tirage de la Grande Loterie de Fête dans l'après-midi. Messe en plein air à 18h.15.  
Venez fêter avec nous!

#### Délai

Remise des articles pour le numéro de juin 2004:

**28 mai 2004**



**Les gestes qui sauvent!**

### Le tram des Samaritains roule vers le Bachet et les Palettes

Jusqu'à la mi-juillet, un tram aux couleurs de l'Association Genevoise des Sections de Samaritains (AGSS) circule sur le réseau des T.P.G., portant vers les arrêts terminus de notre Commune un sigle et un thème nouveaux.

**Les gestes qui sauvent, une phrase, quatre pictogrammes la résumant.** Avec ce tram, c'est une campagne de promotion qu'a lancée notre Association cantonale. Au delà d'une publicité pour nos "Cours de Sauveteur", obligatoires pour l'obtention du permis de circulation, nous voulons surtout attirer l'attention du public sur des gestes et des réflexes aisés à acquérir par tout un chacun, qui n'importe où, n'importe quand, témoin d'un accident ou d'un malaise, peut, appliqués adéquatement, sauver une vie.

Suite en page 13

### Sommaire

Culture	3
Parents & Enfants	7
Agenda 21	9
Vie associative	9
Sports & Loisirs	11
Intérêts de Lancy	16
Impressum	5



### Mairie-Infos

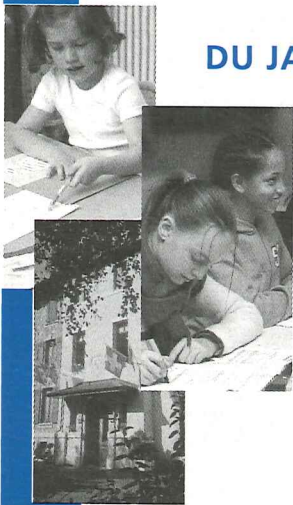
Supplément d'informations officielles de la Ville de Lancy

Mairie-Infos	13
Sécurité	13
Reflets du CM	15
Mémento	16

I N S T I T U T

# FLORIMONT

DU JARDIN D'ENFANTS AUX PORTES DE L'UNIVERSITÉ.



Collège catholique ouvert aux élèves de toutes les confessions.

Toutes les classes sont mixtes.

Jardin d'enfants dès 3 ans - classes enfantines et primaires - classes secondaires préparation à la Maturité Suisse et au Baccalauréat Français L, ES, S

Camp d'été & Flo-Vacances

Venez nous voir en "voisin",  
nous vous ferons visiter notre école avec  
le plus grand plaisir.

Avenue du Petit-Lancy 37 CH-1213 Petit-Lancy / Genève

Tél.: +41(0)22 879 00 00 Fax: +41(0)22 792 09 18 e-mail: info@florimont.ch www.florimont.ch



Design Optique

LIONEL QUAGLIA  
OPTICIEN

1, chemin des Palettes  
CH - 1212 Grand-Lancy  
Tél. 022 794 44 33  
Fax 022 794 44 42





Café-Restaurant  
**AU GARREFOUR**  
Heidi et J.-Pierre Primmaz  
2, av. des Communes-Réunies  
1212 Grand-Lancy  
places de parc  
fermé le dimanche tél. 022 794 23 16

**Steak tartare**  
**Filets de perches**  
**Cuisses de grenouilles**

**JEAN-MICHEL**  
AUTO - MOTO - ÉCOLE  
JEAN-MICHEL FROIDEVAUX YANN WAENY  
Tél. 079 338 15 94 Tél. 078 805 98 73  
Cours de théorie - Sensibilisation - Pratique  
102, route du Grand-Lancy • 1212 Grand-Lancy  
Salle ouverte le lundi et le mercredi de 17h.00 à 20h.00

**CAFÉ - RESTAURANT - PIZZERIA**  
Paella tous les vendredis  
Risotto a la forma  
Festival de gambas  
Grillades de poisson  
Ouvert le dimanche soir  
21, chemin des Pontets • 1212 Grand-Lancy • Tél.: 022 794 40 55

**FLEURY & CAMBON SA**  
ÉLECTRICITÉ & TÉLÉCOMMUNICATIONS  
CONCESSIONNAIRE SERVICES INDUSTRIELS DE GENÈVE - SWISSCOM  
27 CHEMIN DE LA VENDÉE  
1213 PETIT-LANCY  
TÉL. 022 792 86 95  
FAX 022 792 50 09  
ÉLECTRICITÉ GÉNÉRALE  
TÉLÉPHONE  
CENTRAUX ET LIGNES ISDN  
CÂBLAGES INFORMATIQUES

**TACCHINI**  
CHAUFFAGE  
Entreprise de chauffages  
Nouvelle adresse: 23 chemin des Pontets - 1212 GRAND-LANCY  
Tél.: 022 884 14 44 - Fax: 022 884 14 45

**Alimentation-Café Pierre CHAPPUIS**  
Fondues - Steaks au fromage  
Livraisons à domicile - Ouvert le dimanche  
Avenue des Communes-Réunies 94 - 1212 Grand-Lancy - ☎ 794 06 97

**CATHERINE LARUE**  
ORTHOBIONOMY-REIKI  
ACUPUNCTURE  
CHIROTHÉRAPIE  
MASSAGE MÉTAMORPHIQUE  
REFLEXOLOGIE  
TÉL. 022 743 03 86  
62 D, ROUTE DU GRAND-LANCY, 1212 GP-LANCY

**WOLFGANG WOLFARTH**  
PEINTURE - PAPIERS PEINTS  
TRAVAUX DIVERS  
62A rte du Grand-Lancy Tél.: 022 794 89 70  
1212 GRAND-LANCY Natel: 079 200 47 82

Boulangerie-Pâtisserie  
Confiserie  
**A. OTTOLINI**  
Avenue des Communes-Réunies 2  
Grand-Lancy Tél. 022 794 25 85  
Chemin du Daru 11  
Plan-les-Ouates Tél. 022 771 01 60  
Ouvert le dimanche

**Rio Bar**  
• Plat du jour  
• Petite restauration soignée  
• Fondue  
C. & W. KAUFMANN  
2-4 ch. de la Caroline Tél. 022 792 18 98

PERMANENCE  
POMPES FUNÈBRES  
**GÉNÉRALES**  
ROUTE DE ST-GEORGES 79 - 1213 PETIT-LANCY  
Face à l'entrée du cimetière de St-Georges  
**022 342 30 60**  
AV. CARDINAL MERMILLOD 46 - 1227 CAROUGE  
Maison funéraire accessible jour et nuit

ébénisterie agencement **éric & didier** maurer  
Chemin du 1<sup>er</sup>-Août 5 Tél. 022 794 50 70  
1212 Grand-Lancy Fax 022 794 54 72

Vos rideaux,  
dessus de lit,  
coussins, tissus  
par une  
**PROFESSIONNELLE**  
Tél & fax 022 794 34 21  
Mme Catherine BUENO  
Grand-Lancy

**SNACK BAR DU COIN**  
• CUISINE FAMILIALE  
Soirée Indonésienne  
chaque vendredi  
L. et P. SANNA **022 793 13 93**  
13 av. du Petit-Lancy 1213 Petit-Lancy

**SIMEONI**  
FLEURS  
Commandes par internet  
www.simeonifleurs.ch  
Ouvert tous les jours  
Lundi au vendredi 7 h à 19 h  
Samedi et dimanche 8 h à 17 h  
Rte de St-Georges 88 - 1213 Petit-Lancy  
☎ 022 792 25 28 - Fax 022 793 52 26

**Atlanti's**  
INSTITUT DE BEAUTÉ  
Épilation Électrique définitive  
Épilation à la Cire  
Soin du Visage et du Corps  
Traitement Anti-Cellulite - Solarium  
**022 792 72 85**  
Arcade 2, rue des Grand' Portes  
1213 ONEX  
Lu-ve 9.00-19.00  
Authentic Swiss  
HORMETA  
Skin care program

**A L'EAU**  
PLOMBIER  
DEPANNAGE 24 H/24  
**022 794 83 13**

**LANCY NATATION**  
ÉCOLE DE NATATION  
COURS BÉBÉS  
COURS ENFANTS  
COURS ADULTES  
GYM AQUATIQUE  
PISCINES  
BACHET-CAROLINE  
TIVOLI - SAUVY  
CLUB  
COMPETITION  
PISCINES  
TIVOLI - SAUVY  
RENSEIGNEMENTS  
TÉL.: 022 794 54 30

**GD Fleurs**  
VOILA LES BEAUX JOURS!!  
LE TEMPS DE DÉCORER  
INTÉRIEURS, JARDINS, BALCONS, TERRASSES  
TOUTES PLANTES DE GARNITURE  
PLANTATION DE VOS BACS À FLEURS ET BIEN SÛR  
NOS FLEURISTES À VOTRE SERVICE POUR TOUTES CONFECTIONS FLORALES  
Du lundi au vendredi: de 7h30 à 12h15 et de 13h30 à 18h45  
Samedi: 7h30 à 12h15 et de 13h30 à 17h00  
YVES DELFOLIE - 7, AV. CURÉ-BAUD - 1212 GRAND-LANCY  
TÉL.: 022 794 25 48 - FAX: 022 794 07 06  
E-MAIL: admin@gd-fleurs.ch

**ARDIZIO**  
TOITURES S.A.  
Gilles Beausse  
1923  
COUVERTURE - FERBLANTERIE - ÉTANCHÉITÉ  
ENTRETIEN - URGENCES  
70, rte du Pont-Butin - Case postale 213 - 1213 Petit-Lancy 2/Genève  
Tél. 022 879 04 30 Fax 022 879 04 39  
E-Mail: info@ardizio.ch





## Groupe Culturel de Lancy

**Spectacle de ballets** Samedi 15 mai à 20h.00 et dimanche 16 mai à 17h.00, en l'Aula du Collège de Saussure, Petit-Lancy: Studio Flay Ballet, sous la direction d'Annick Maréchal.

**Spectacle de ballets** Samedi 5 juin à 20h.00 et dimanche 6 juin à 17h.00, en l'Aula du Collège de Saussure: Ecole de Danse Crescendo, sous la direction de Dany Handley.

**Conte musical** Dimanche 13 mai à 18h.00, à la Salle communale du Grand-Lancy: Atelier d'Orchestre de Lancy, sous la direction de Monique Buunk.

**Tango Sensations** Lundi 14 juin à 20h.30, en l'Aula du Collège de Saussure: "De Gardel à Piazzolla". Orchestre de Lancy-Genève sous la baguette de Roberto Sawicki, direction et violon. Avec la participation des danseurs de tango C. Blanc et N. Guevara. M. Bovey

## Orchestre de Lancy-Genève

**Lu pour vous dans la presse**  
*Dauphiné Libéré, 3 mars 2004:* «Un concert de qualité: Roberto Sawicki et Robert Thuillier, Norberto Brogini et les solistes de l'Orchestre Lancy-Genève ont interprété de façon magistrale des morceaux choisis de J-S Bach lors du concert organisé à Vétraux-Monthoux (...). Le concert a débuté dans une église comble: près de trois cents personnes s'étaient déplacées malgré le froid du dimanche soir. Un vrai régal pour le public (...) Cet ensemble a réussi à faire passer beaucoup d'émotion». C'est ce programme que l'Orchestre de Lancy-Genève donnait le 21 mars dernier à l'Eglise catholique chrétienne du Grand-Lancy pour le plus grand plaisir du public lancéen.

**Retrouvez l'Orchestre de Lancy-Genève sur son nouveau site internet:** [www.orchestre-lancy.ch](http://www.orchestre-lancy.ch)

**Prochains concerts:** "De Gardel à Piazzolla, Tango Sensations", le 14 juin à 20h.30, Aula du Collège de Saussure avec les danseurs C. Blanc et N. Guevara et le 20 juin à 20h.30, Eglise de Saint-Germain.

## Sandro Godel à la Ferme de La Chapelle

### Peinture-gravure

Du 3 au 22 juin 2004

Né en 1961 à Estavayer-le-Lac, ébéniste de formation, Sandro Godel a emprunté le chemin de la peinture et de la gravure en 1986. Ayant ouvert son propre atelier en 1994, il s'est engagé dans une démarche artistique originale: «Patience, Sandro Godel apprivoise les techniques de la gravure pour exprimer sa quête de transparence et de finesse. Il y parvient en choisissant des papiers de soie pour leur délicatesse et leur fragi-

lité, s'appropriant l'encre avec subtilité et nuances infinies, selon des techniques inspirées du Japon. Ce support collé sur velin, reçoit l'empreinte de la plaque de gravure, travaillée et dessinée à la pointe sèche». K. L.

### Vernissage:

Le 2 juin dès 18h.30.

### Visite de l'exposition commentée par l'artiste:

Le mercredi 9 juin de 20h.00 à 21h.30.



### Heures d'ouverture de la galerie:

Du mardi au vendredi de 16h.00 à 20h.00; samedi, dimanche et jours fériés de 14h.00 à 18h.00. Fermée le lundi.

### Adresse:

39, rte de la Chapelle, bus 14 et tram 13 (arrêt Bachet-de-Pesay).

## Quoi de neuf à la Villa Bernasconi?

### Entrez!

#### Exposition collective d'art contemporain

Monika von Aarburg, Andrea Bassi, Carola Burgi, Christian Gräser, Vincent Kohler, Andreas Kressig, Daniel Ruggiero, Izet Sheshivari, Sébastien Strahm, Caroline Vitelli.

Le mois de mai rassemble autour de la Villa Bernasconi deux événements à multiples facettes: le Festival Mai au parc, du 12 au 16 mai, et le début de l'exposition collective d'art contemporain, vernie durant le week-end. Dès sa création, l'ensemble de la manifestation a été conçu de façon à offrir une diversité de propositions culturelles afin de mêler les publics, de créer des rencontres, d'élargir les horizons dans une ambiance de fête. Le Festival étant passé, reste maintenant l'exposition ouverte au public jusqu'à la fin du mois de juin. Les dix artistes réunis cette année sur le thème de l'espace comme lieu de vie représentent une constellation de techniques et de sensibilités. Venus de Lausanne, de Genève, du Tessin ou de Suisse alémanique, ils ont tous tissé des liens avec Genève, soit par la fréquen-

tation de l'Ecole Supérieure des Beaux-Arts, soit parce qu'il s'y sont installés. Plusieurs ont fait un détour par l'architecture ou les arts appliqués avant l'école d'art,

objets construits, modifient notre rapport à l'espace par le regard de leur auteur. Dans une chambre retirée, les salons du rez-de-chaussée, le poulailler ou la serre, ils explorent notre relation à l'environnement personnel et collectif sur le mode de l'expérience sensorielle, de la perception directe, de la réflexion par immersion. Franchissant les limites matérielles convenues, ils mélangent le dehors et le dedans, déplacent des volumes, bousculent les références pour mettre en perspective l'influence réciproque qu'entretiennent les lieux et les humains. Un petit catalogue présentant chaque artiste est offert à l'entrée de la Villa et le Service culturel de Lancy se tient à la disposition des groupes, enfants ou adultes, pour des visites guidées gratuites, au 022 706 15 33/34.



l'un d'entre eux, Andrea Bassi, est installé comme architecte indépendant. Ce dernier excepté, ils ont tous moins de trente ans. Invités à habiter de leur univers la Villa et le Parc Bernasconi, ils ont créé des travaux en fonction des lieux choisis. Peinture, installation en trois dimensions, jeux interactifs, projection vidéo sur des

Du 15 mai au 27 juin 2004,

vernissage vendredi 14 mai dès 18h.00.

Villa Bernasconi, 8 rte du Grand-Lancy, 1212 Grand-Lancy.

Bus 4, arrêt sur demande "Entrée de Lancy". Françoise Mamie






M. PEREZ



Tél. 022 794 53 54  
Fax 022 794 53 02

**MACHINES ET PRODUITS DE NETTOYAGE - RÉPARATIONS ET LOCATIONS**



Place des Ormeaux 6 - 1213 Petit-Lancy  
Téléphone 022 793 72 22 - Bus: 2-19-20

Michel Zemp Natel 079 625 07 90  
Daniel Mauris Natel 079 611 57 57  
Jean-Daniel Zumsteg Natel 079 217 55 55



**Le Café de la Tour**  
J. Piguet  
Bois de la Bâtie - Suggestions de saison  
Plats du jour - carte de saison - fondue  
Grande salle au 1<sup>er</sup> étage  
Fermé le lundi • Tél. 022 793 98 18  
32 ch. de la Bâtie - 1213 Pt-Lancy (près du Zoo et du Centre funéraire)




**CONSTRUCTION PERRET SA**  
Bâtiment - Génie civil  
Route de Bois-de-Bay 38 - 1242 SATIGNY  
Tél. 022 306 17 17 - Fax 022 306 17 07



**Backstage Coiffure**  
Antonella et Michel  
Av. Communes-Réunies 4  
1212 Grand-Lancy  
Tél. 022 794 00 75

INSTALLATIONS SANITAIRES - FERBLANTERIE

**MAULINI - PRINI SA**  
Route du Grand-Lancy 47 - Tél. 022 794 50 75 - Grand-Lancy



**HOSTELLERIE DE LA VENDÉE**  
Michael Barnes  
28, chemin de la Vendée - 1213 Petit-Lancy - Genève  
http://www.vendee.ch

HÔTEL - SALLES DE CONFÉRENCES  
RESTAURANT GASTRONOMIQUE  
JARDIN D'HIVER  
BAR - LE BISTRO - TERRASSES

Garage privé  
Tél. 022 792 04 11  
Fax 022 792 05 46  
info@vendee.ch

**CARROSSERIE & GARAGE AGU**

Gérard & Jean-Pierre Agu



24, route des Jeunes - 1227 Carouge/Genève  
Tél. 022 343 43 22 - Fax 022 300 13 64

**ARTICLES EN MATIÈRE PLASTIQUE  
IMPORT-EXPORT**

**A. TREZZA**  
26, ch. des Voirons  
1213 Petit-Lancy  
www.atrezza.ch  
Tél. 022 792 30 24  
Fax 022 792 11 20

Articles mono-usage, emballages, sacs à ordures, etc.  
Manifestations • Traiteurs • Communes • Entreprises

**FERNAND BLEIN**



DEMÉNAGEMENTS  
MANUTENTIONS  
TRANSPORT DE PIANOS

20, avenue des Morgines • 1213 Petit-Lancy  
Tél. 022 792 15 00 • Fax 022 792 43 34



**PHARMACIE DES COMMUNES-RÉUNIES**  
Ariel KERCHENBAUM  
Homéopathie • Produits naturels • Articles pour enfants  
Pour l'espace enfants, demandez la carte de fidélité  
62-64, Av. des Communes-Réunies  
Téléphone: 022 794 05 11

Grand-Lancy  
Fax: 022 794 11 90

**Bernard ZAHND S.A.**  
INSTALLATIONS THERMIQUES

Chauffages, Devis gratuits,  
dépannages 24/24, entretiens, surveillance  
Tél 022 / 792.77.07 - Fax. 022.792.77.08 - mail zahnd.chauffage@bluewin.ch  
4 Ch. du Clos - 1212 Grand-Lancy



**Marianne Stamminger**  
Secrétariat à domicile  
Route du Grand-Lancy 102  
1212 Grand-Lancy  
Tél. 022 794 77 54  
Fax 022 794 77 81  
Natel 079 401 45 46  
E-mail: mstamm@secretariat.ch

**Bosson + Pillet s.a.**  
Installations thermiques



2, chemin de l'Epargne  
1213 Petit-Lancy 2  
Tél. 022 879 09 09  
Fax 022 879 09 00

Chauffages centraux - Ventilation  
Service rapide de réparations  
Entretien - Surveillance  
Dépannage 24/24



**BOUCHERIE-CHARCUTERIE  
FONTAINE SA**  
"Depuis 1955, Fontaine vous régale"

**POUR LES BARBECUES:**

- VIANDES DE 1<sup>er</sup> CHOIX
- DIVERSES VIANDES MARINÉES
- TOUTES NOS SAUCISSES À GRILLER MAISON
- POULETS RÔTIS
- ASSORTIMENT DE SALADES  
AINSI QUE NOS PLATS CUISINÉS

Avenue des Communes-Réunies 6  
1212 Grand-Lancy 2  
Tél. 022 794 32 38



**GENERALI**  
Assurances

**Agence générale  
Lancy/Onex**

François Penalver, agent général  
Av. des Grandes-Communes 6 - 1213 Petit-Lancy  
Tél. 022 879 12 50 - Fax 022 879 12 60





## 8<sup>ème</sup> Fête de la Musique au Grand-Lancy

C'est bientôt la 8<sup>ème</sup> Fête de la Musique au Grand-Lancy, le vendredi 18 juin en soirée!

16 ensembles se produiront, soit 5 chorales, 5 orchestres, 2 fanfares et 4 groupes (quatuors ou trios). Ces concerts de genres variés et de grande qualité sont offerts gratuitement à la population de Lancy et de ses environs. Ils seront donnés simultanément dans trois lieux prestigieux que sont l'Eglise Notre-Dame-des-Grâces, l'Eglise de la Sainte-Trinité et le Parc Marignac. Ces trois sites peu éloignés les uns des autres permettent aux auditeurs de changer facilement d'endroit, selon ses choix.

A ne pas rater ce soir-là: l'Octuor de Sion, déjà présenté dans "Le Lancéen" d'avril 2004, le Chœur Polhymnia, ou l'enchantement des voix

féminines, et l'Ensemble HORA et ses virtuoses de la musique roumaine.

L'ouverture de la fête sera annoncée à 18h.00, devant la Mairie de Lancy, par les sonneries d'un ensemble de cors des Alpes, alors que la clôture (vers minuit) au Parc Marignac sera rythmée par les accents "Jazz New Orleans" du Old School Band, selon la tradition.

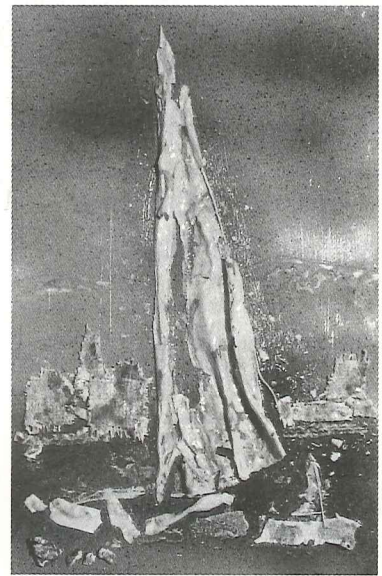
Cette 8<sup>ème</sup> Fête de la Musique vous est offerte et est organisée par l'Association des Intérêts du Grand-Lancy, avec le soutien de la Commune de Lancy et ses services et la collaboration de membres dévoués d'autres sociétés locales que nous remercions d'avance. **Pour le Comité d'organisation, Gilbert Reymond**

## 85<sup>ème</sup> anniversaire de l'OIT

L'Organisation internationale du Travail, fondée en 1919, fête cette année ses 85 ans d'existence. A cette occasion, le Cercle inter-organisations Arts et Décoration organise une exposition collective avec la participation d'artistes venus de tous les horizons.

**Quand?** Jusqu'au 28 mai 2004. Heures d'ouverture: jours ouvrables de 9h.00 à 19h.00.

**Où?** Salle des Colonnades, Bureau international du Travail (BIT), route des Morillons 4, Petit-Saconnex.



"Jet d'eau" de la céramiste lancéenne Liliane Stucki (elle sera présente au BIT les 6 et 27 mai de 11h.00 à 13h.00).

## Soirée Dancing Time Studio

L'école de danse Dancing Time Studio présente le samedi 12 juin 2004 à l'aula du Collège de Saussure au Petit-Lancy un show de danse rassemblant pas moins de 100 participants.

Cette soirée permet de présenter au public des créations de danse originales: de la danse contemporaine et hip hop avec la participation des petits et des grands, en exclusivité l'artiste DJ Rama pour un show mix en live, des artistes invités et bien d'autres surprises encore...

A l'entracte, une fine cuisine de samosas variés vous sera servie, accompagnée de succulents desserts orientaux arrosés de boissons fraîches.

Une fois encore, les bénéfices de la soirée seront versés à l'orphelinat de Vileparle West à Bombay en Inde, établissement tenu par les missionnaires de la charité de Mère Térésa.

### Déroulement de la soirée

19h.30 réception de nos invités  
ouverture du Bar à cham-

- |        |   |
|--------|---|
| 20h.00 | 1 <sup>ère</sup> partie du spectacle<br>trio contemporain<br>show mode Kelly Boccard<br>Collection estivale<br>hip hop kids<br>YEM<br>Show Mix live Dj Rama<br>RAP live avec SAS et shadow Elèves D.T.S |
| 21h.30 | Entracte<br>Buffet indien, samosas et desserts orientaux proposés par Monsieur Farook<br>Rafraîchissements servis par l'équipe de Valérie   |
| 22h.00 | 2 <sup>ème</sup> partie du spectacle<br>trio contemporain<br>show mode Kelly Boccard<br>maillots de bain<br>YEM<br>Show mix Dj Rama Elèves D.T.S  |
| 23h.30 | Fin du spectacle<br>Bar à champagne<br>Rafraîchissements<br>Séance dédicace CD  |
| 00h.30 | Fin de la soirée. <b>R. T.</b>  |

## Musique de Lancy Concert de Printemps

Samedi 15 mai 2004 à 20h.15 à la Salle communale du Pt-Lancy

En première partie:  
l'Ecole de Musique de Lancy

En deuxième partie:  
la Musique de Lancy  
Parking Louis-Bertrand. **☎**

## Du 3 au 6 juin 2004 «Lancy en Fête» organise son 10<sup>ème</sup> Festival International de Country Music

### Jeudi 3 juin

Dès 20h.00 The Amazing McNasty Brothers - USA  
Dès 22h.00 Jennifer Weatherly - USA

### Vendredi 4 juin

Dès 18h.30 Country Music sur podium promotion  
Dès 20h.30 Paul Mac Bonvin - CH  
Dès 23h.00 The Mariotti Brothers - FRA

### Samedi 5 juin

Dès 16h.30 Country Music sur podium promotion  
Dès 18h.30 The Amazing McNasty Brothers - USA  
Dès 20h.30 Jennifer Weatherly - USA  
Dès 22h.30 Feux d'Artifice  
Dès 23h.15 The Foster Martin Band - CAN

### Dimanche 6 juin

Dès 14h.30 Country Music sur podium promotion  
Dès 16h.30 Marc & The Boiled Crawfish - CH  
Dès 19h.00 The Foster Martin Band - CAN

### Feux d'artifice

Le samedi 5 juin dès 22h.30.

Parc Marignac - Av. Eugène-Lance - Grand-Lancy  
Entrée libre pendant les 4 jours.  
Restauration - Bar - Buvette - Manèges.  
Organisation: Lancy Natation. **☎**

## Cours de patchwork

**Pour débutante et initiée**  
10 cours de 2 heures une fois par semaine. Prix 180 Fr.

Petit-Lancy(GHPL), 1 chemin de Gaimont.

**Lieu:** Groupement des habitants du

Contactez la responsable au 022 792.64.53 ou 076 371 82 53 **☎**

### Impressum

Président  
Stéphane Lorenzini  
Chemin des Palettes 41  
1212 Grand-Lancy  
Téléphone/fax 022 794 94 55

Administration  
Case postale 48  
1212 Grand-Lancy 2  
Téléphone 022 794 94 55  
E-mail: kastelor@iprolink.ch

Rédactrice en chef  
Kaarina Lorenzini  
Chemin des Palettes 41  
1212 Grand-Lancy  
Téléphone/fax 022 794 94 55

Membres du Comité délégués  
R. Solioz et E. Santschy\*  
(Petit-Lancy)  
M. Kertesz  
(Grand-Lancy)

Impression  
Imprimerie Genevoise SA  
Rue des Mouettes 12  
Téléphone 022 342 55 20

Abonnement: Fr. 10.- pour 9 numéros. CCP 12-22050-2 Genève



**MODOUX**  
MENUISERIE

JEAN-MICHEL MODOUX

AV. DU PETIT-LANCY 26 • 1213 PETIT-LANCY  
TÉL. + FAX 022 792 81 55

Genève // **LISTA** Nyon

Pierre Sanglard  
Agencements industriels et de bureaux  
41, av. des Morgines  
1213 Petit-Lancy  
Tél. 022 792 05 30  
Fax 022 792 88 92

**ÉTABLISSEMENT KÜPFER**  
Produits d'entretien  
Articles de nettoyage

Av. des Morgines 43  
1213 Petit-Lancy  
Tél. 022 793 63 50

**SERVICE RAPIDE**  
Inst. sanitaires  
Dépannage  
Entretien  
Transformation

**Alain CHABLOZ**  
2, Place du 1<sup>er</sup> Août  
1212 GRAND-LANCY  
☎ 022 794 70 70  
Natel 079 202 26 10

**Bernard Bodmer**  
Horticulteur-Fleuriste

PETIT-LANCY - 96 rte de St-Georges  
☎ 022 792 17 20

Etablissement horticole ☎ 022 793 06 18

**Livraisons à domicile**

**Morerod SA**

Ferblanterie  
Installations  
sanitaires et *Concessionnaire*  
Travaux *des Services industriels*  
d'entretien

Avenue du Petit-Lancy 28 - 1213 Petit-Lancy  
Téléphone 022 793 12 28

**RAPID NETTOYAGES**

**Flavio FUNTEL** Travaux d'entretien  
Pose, ponçage et  
vitrification de  
parquet  
Revêtement de sol

Chemin des Maisonnettes 37  
1213 Petit-Lancy  
Tél. ☎ Fax 022 793 81 00  
Natel 079 219 24 37

**JEAN-FRANÇOIS Steigmeier**  
**ÉLECTRICITÉ  
TÉLÉPHONE  
TÉLÉMATIQUE**

2, chemin des Pâquerettes - 1213 Pt-Lancy  
Tél. 022 792 62 21 - Fax 022 793 17 77

**24/24 A.S. DEPANNAGE**  
Dépannage Clés - Serrures

19, av. du Petit-Lancy - 1213 Petit-Lancy  
Tél. 022 793 70 22 - Fax 022 793 70 27

Menuiserie - Charpente  
à Lancy depuis 1892

**Gérald BOSONNET**

2, chemin de la Solitude - Petit-Lancy  
☎ 022 792 16 13 - Fax 022 793 56 32

**Astrologie  
Tarologie - Numérologie**

Soulevez le voile  
de votre avenir  
**022 792 42 50 sur RDV**

Le Vaisseau - Route de Chancy 28  
1213 Petit-Lancy - C.P. 83

**Vitrierie  
de Lancy  
A. Werner**

Verres isolants  
Miroiterie - Vitrierie - Vitraux

3, chemin du 1<sup>er</sup>-Août  
Tél. 022 794 62 92  
1212 Grand-Lancy  
Fax 022 794 73 02

DEPUIS 1888, AIDE LES FAMILLES EN DEUIL

Salons funéraires  
privés  
Accueil - Visites  
Recueillement

**POMPES FUNÈBRES  
A. MORITH S.A.**  
89, BD DE LA CLUSE - GENEVE  
TELEPHONE 24H./24. 022 809 56 00

**DELMO RIBBI**

INSTALLATIONS SANITAIRES  
FERBLANTERIE • DÉPANNAGE

3, Ch. Sous-Bois, Grand-Lancy  
Téléphone: 022 794 11 71  
Fax: 022 794 11 83

BOIS BETON  
FER FORGE  
GRILLAGES  
VOLIERES  
PORTAILS  
CHENILS  
TENNIS

FABRIQUE DE  
**CLOTURES**

**Fulliquet s.a.**  
23, ch. des Pâquerettes - 1213 Pt Lancy  
Tél. 022 792 59 11 Fax 022 793 72 01

**C'ÉpilPoiil**  
Soins esthétiques

Prix attractifs

- Epilation cire
- Beauté mains
- Beauté pieds
- Soins paraffine

Martine Rodriguez-Vial - Ch. des Vignes 13  
1213 Petit-Lancy - martinero@freesurf.ch  
**079 357 62 75**

**SCHNEEBERGER**  
MAÎTRE ÉBÉNISTE

**ÉBÉNISTERIE**  
AV. DES MORGINES 22 • 1213 PETIT-LANCY • TÉL. 022 792 82 33

**BATRA S.A.**

ENTREPRISE DE BÂTIMENTS  
ET TRAVAUX PUBLICS

47, avenue des Communes-Réunies  
1212 Grand-Lancy  
Tél. 022 794 48 00 Fax 022 794 51 40

**Brocante de Lancy**  
Achat - Vente - Restauration

50 Rte du Grand-Lancy  
1212 Grand-Lancy  
Tél. 076 409 43 59

Garage Lancy-Parc  
**Antonio FIORE**

106, rue des Bossons Petit-Lancy  
Tél. 022 792 70 33

**Entretien et réparations  
toutes marques**

**TELECTRO**

maison fondée en 1953  
**ÉLECTRICITÉ + TÉLÉPHONE**  
Georges Flury successeur

maîtrise fédérale  
concessionnaire  
des SIG • Swisscom Partner

Tél. 022 794 22 44 • Fax 022 794 28 54  
72, avenue Eugène-Lance **1212 GRAND-LANCY**

**GARAGE DU PLATEAU SA** **OPEL**

MECANIQUE - CARROSSERIE - VENTE - ACHAT - ÉCHANGE - CRÉDIT - LEASING  
\* voiture de remplacement pendant les services

**ACTION REPRISE  
De 900.-  
à 1400.-**

Chez nous,  
vous avez les mêmes  
conditions que chez les grands  
avec le service en plus  
[www.garageduplateau.ch](http://www.garageduplateau.ch)

**Meriva** dès Fr. 19'900.-  
**Zafira** dès Fr. 27'450.-

Horaires vente: du lundi au vendredi de 8h à 19h. samedi ouvert  
Rte de Chancy 17 - 1213 Petit-Lancy - Tél. 022 792.15.75 - Fax 022 793 62 40

**traitair**  
VENTILATION CLIMATISATION

5c, route des Jeunes  
Case postale 1031  
CH-1211 Genève 26

T +41(0)22 827 36 80  
F +41(0)22 827 36 86  
[traitair@bluewin.ch](mailto:traitair@bluewin.ch)

ISO 9001

**PERDEZ DU POIDS  
CHROMOTHÉRAPIE**

**Si vous êtes  
fâché(e) avec  
votre silhouette...**

- Nutrition et Conseils en perte de poids
- Drainage lymphatique • Massage thérapeutiques
- Institut des jambes • Esthétique

**Information gratuite**

**Espace Forme et Santé**  
Elisabeth SANTSCHY  
Conseillère en nutrition  
Agréée: assurances

6, chemin du Repos - 1213 Petit-Lancy  
Tél. 022 792 11 52  
E-mail: [bab.santschy@bluewin.ch](mailto:bab.santschy@bluewin.ch)  
<http://espace-forme-sante.pages.jaunes.ch>





## Terrain d'Aventure du Petit-Lancy

### Caroline fête son chemin

**Brecherche de bénévoles:** la fête aura lieu le samedi 18 septembre au chemin Caroline avec de nombreuses animations. Le programme vous sera communiqué prochainement.

Nous lançons un appel pour des coups de main pendant la fête pour tenir un stand ou installer le matériel, débarasser... Merci d'avance aux bénévoles.

Venez le lundi 6 septembre 04 à la Villa Tacchini à 20h.00, 11 ch. de l'Avenir au Petit-Lancy pour vous inscrire et boire un verre.

**Stands:** Il reste quelques places pour des stands dans la fête, notamment

pour de la nourriture et aussi pour l'artisanat. Ecrire sous CFC/stands, Terrain d'Aventure du Petit-Lancy, 5 av. Bois de la Chapelle, 1213 Petit-Lancy.

### Vacances d'été 04

**Une alternative au centre aéré: le Terrain d'Aventure.** N'hésitez pas à nous contacter pour des informations ou pour inscrire votre enfant. Un programme des vacances, ainsi que la plaquette de présentation du lieu vous seront remis sur place.

Terrain d'aventure du Petit-Lancy  
5 av. Bois de la Chapelle  
1213 Petit-Lancy  
Tél.: 022 792 39 09

## L'Association "Le Petit Prince" a soufflé ses dix bougies



Depuis dix ans, l'Association "Le Petit Prince" offre aux enfants lancéens une structure d'accueil performante, à la mesure de leurs besoins et des attentes de leurs parents. Pour fêter cet anniversaire, elle a convié tous ceux qui ont œuvré à son épanouissement, à savoir les anciennes présidentes et membres du comité, ainsi que les Autorités lancéennes qui la soutiennent et l'encouragent. Ainsi, le Maire de Lancy, M. Pascal Chobaz, accompagné de M. François Lance, Conseiller administratif sont venus féliciter la présidente de l'Association, Mme Nathalie Pozzi, ainsi que la responsable de la garderie, Mme Simone Golaz. La réception qui a eu lieu le 3 mars dernier s'est déroulée dans une atmosphère conviviale et décontractée, dans les locaux de la garderie situés à la rue du Bachet 8, au Grand-Lancy. A signaler la présence de Mmes Marie-Hélène Boulian et Carla Melvyn, respectivement

présidentes de l'Association de l'Etoile (Garderie et Jardin d'enfants) et de la Crèche Chante-Joie, venues elles aussi fêter "Le Petit Prince".

**"Dix histoires pour dix doigts d'enfants"** Le mois d'avril a été intense pour le mamans bénévoles de la garderie qui, sous la conduite de Simone Golaz, ont offert un très beau spectacle aux enfants lancéens. Des lutins aux animaux, dont Elmer l'éléphant multicolore bien connu de tous, des personnages attachants furent mis en scène avec talent dans des histoires originales et drôles. Le succès fut au rendez-vous, puisque les quatre représentations gratuites se sont tenues à guichets fermés et ont été fort appréciées des petits et des grands. **K. Lorenzini**



## "Offre d'emploi" réservée aux parents...

### L'APE du Petit-Lancy recherche...

- Vous êtes intéressé-e par le parcours scolaire de vos enfants,
- Vous adorez les enfants et vous débordez d'idées,
- Vous aimez les fêtes, les manifestations, l'animation, la relation enfant-enseignant-parent,
- Vous êtes libre une fois par mois pour une réunion conviviale autour d'une table et d'un café,

Alors le "poste" est fait pour vous!

Envoyez votre "offre d'emploi" à  
l'Association des parents d'élèves des écoles du Petit-Lancy  
Case postale 202  
1213 Petit-Lancy 2  
Ou par téléphone au 022 793 32 33 ou 022 792 25 80.



## Pharmacie du Grand-Lancy



Une équipe jeune et dynamique  
à votre service



Livraison à domicile gratuite  
Ouvert non-stop

Du lundi au vendredi de 8 h à 18 h 30  
le samedi de 8 h à 12 h

**Nouveau!**  
Demandez notre  
**Carte de Fidélité**  
Vous pourrez bénéficier de  
**10%**  
de la valeur  
de vos achats  
en produits

Conseils en  
Homéopathie · Aromathérapie ·  
Phytothérapie · Spagyrie ·  
Oligothérapie · Fleurs de Bach



Pharmacie du Grand-Lancy  
A. Buchholzer-Grisel, pharm. resp.

Route du Grand-Lancy 70 · 1212 Grand-Lancy · E-mail: phie.grandlancy@ovan.ch · Tél. 022 794 31 80 · Fax 022 794 82 46

**Bon d'achat d'une valeur de Fr. 5.-**

valable sur tout notre assortiment (hors médicaments) jusqu'au 30 juin 2004  
dès Fr. 20.- d'achat

(un bon par personne, non cumulable)





“boutique”  
PARFUMERIE

**noyer**

DEMANDEZ VOTRE CARTE DE FIDÉLITÉ

Tél. 022 794 67 24

3, PALETTES  
GRAND-LANCY

Centre **SCOOTERS**  
Denis WEBER

**Cygnus X 3990.-**

Encore  
plus performant!

Le dernier-né de

**YAMAHA**

Leasing  
3 mois de garantie  
sur réparations



4, place des Ormeaux · 1213 Petit-Lancy  
Tél. 022 792 26 37 · Fax 022 792 26 35



**Boucherie d'Onex**

Rôtisserie - Charcuterie traditionnelle

«AU PANIER LANDAIS»

Fabrication artisanale de foie gras d'oie et de canard  
- Poulets rôtis tous les jours -

SPÉCIALITÉS  
DU SUD-OUEST

PANIÈRES GARNIES

VOLAILLE FARCIE

MAGRET DE CANARD

FILET WELLINGTON

PÂTÉ EN CROÛTE

ACCESSOIRES  
CADEAUX

Fax 022 792 32 65

Alain GALLEGO

130 route de Chancy - 1213 Onex - Tél. 022 792 27 51 - Natel 079 606 49 16

**GARAGE DU PETIT-LANCY**

Spécialiste **SEAT - VW** depuis 1985



Réparations toutes marques

Electricité - Carrosserie - Pneumatiques

Vente de voitures neuves et d'occasion  
toutes marques - Importation directe

M. et Mme P. Allocca **43, route de Chancy** - 1213 Petit-Lancy  
Tél. 022 792 15 09 - Fax 022 793 33 84 - Natel 076 324 12 18

**ESPACE SANTÉ**

Renseignements:  
Tél. 022 792 29 27

**ECOLE PROFESSIONNELLE DE MASSAGE**

2 sessions par année (mars & septembre).

Obtention en cinq mois d'un diplôme  
reconnu par l'ASCA.

Cours en soirée, les lundis et jeudis ou les mardis et mercredis

Frais d'écologie avantageux.

*Nouveau salon lavoir  
Self-service*

Lave-linges et séchoirs ultra-modernes

Nombreuses machines à votre service

Pièces et billets acceptés

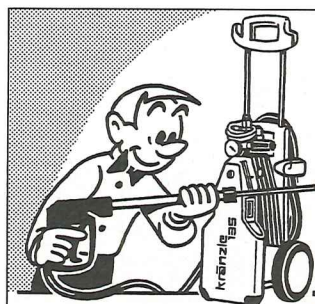
Tous textiles, toutes grandeurs,

toutes épaisseurs

**Horaires 7/7 de 7 h à 22 h**

Rue du Vieux Moulin 14 - Onex

Mobil 078 615 22 76



La saleté à trouver  
son maître!

**kränzle**

Le  
nettoyeur  
à haute  
pression

**Chalut Green Service sa**  
Votre partenaire  espaces verts

1254 JUSSY - Rte du Petit-Lullier Tél. 022 / 759 91 91  
1295 MIES - Rte de la Gare 24 Tél. 022 / 755 60 22

**Le Docteur L. HORVAT,**  
Médecine générale,

28 rte de Chancy, 1213 Petit-Lancy  
a le plaisir d'annoncer la collaboration du:

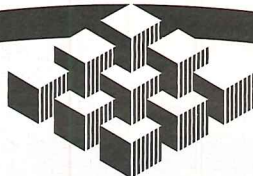
**Dr Esther VONLANTHEN,**  
Médecine interne FMH

Anc. Médecin chef de clinique adjoint  
à la Policlinique de médecine des HUG

dès le 3 mai 2004 au cabinet médical.

Visites à domicile.

Les rendez-vous pour consultation peuvent être pris au  
secrétariat médical: **022 793 52 22**



**Edouard BRUN & Cie S.A.**

Agence immobilière

La dimension humaine

6, RUE SILLEM - CH-1207 GENÈVE - TÉL. 022 718 19 60 - FAX 022 718 19 02





## Fête du développement durable



L'image de la prochaine fête du développement durable, cuvée 2004: la vision d'un futur qui fait frémir!...

**Les Lancéens acteurs de la fête du développement durable!** La commune de Lancy se prépare à animer un stand de 18 m<sup>2</sup> à la prochaine fête cantonale du développement durable. L'événement se déroulera durant le week-end des 12 et 13 juin 2004, sous un chapiteau installé sur la Plaine de Plainpalais. Tous les Lancéens déjà sensibilisés – ou seulement intrigués – par le développement durable et l'Agenda 21 (programme d'action communale pour le 21<sup>e</sup> siècle) sont chaleureusement invités à s'y rendre!

Dans un espace d'échanges et d'informations, de nombreuses animations festives se dérouleront tout au long du week-end...

**La participation citoyenne, point d'orgue du stand de Lancy** Rappelons que – parmi les villes engagées sur la voie du développement durable – Lancy présente une rare particularité: celle de convier les résidents de la commune à venir participer à des réflexions thématiques au sein de groupes de travail appelés «Ateliers du Futur». Ces ateliers sont en effet ouverts à tous les Lancéens intéressés et à ceux qui viennent travailler dans des entreprises sises sur la commune, ce sans aucune restriction de nationalité ou d'âge! Pour animer les groupes, des experts et des membres du comité de pilotage sont inscrits dans chacun d'eux.

**Les premiers résultats des «Ateliers du Futur»** Cette participation citoyenne a débuté il y a près de six mois. D'ores et déjà, six «Ateliers du Futur» sont actuellement actifs dans des domaines spécifiques, à savoir: «l'Information», «Le Système de Management Environnemental», «La coopération au développement», «La gestion des déchets», «L'énergie» et «L'aide sociale». Une fois que des groupes auront terminé leur travail, d'autres «Ateliers du Futur» seront constitués pour aborder

d'autres thèmes, toujours avec une participation citoyenne. C'est ainsi que les six «ateliers du Futur» vont présenter aux visiteurs de la fête l'état de leurs travaux. Venez voir les nombreuses idées développées dans les «Ateliers du Futur» pour faire du développement durable une réalité tangible à Lancy! Et gageons que plusieurs Lancéens en visite sur le stand seront tentés de rejoindre l'un ou l'autre de ces «Ateliers du futur» pour, eux aussi, partici-

per à cette démarche citoyenne.

**Animations ludiques et rencontres sur le stand de Lancy** Des rencontres avec des représentants de milieux associatifs sont également prévues alors que des animations ludiques seront organisées sur le thème du développement durable. Les membres du comité de pilotage de l'Agenda 21 de Lancy seront présents pour répondre à vos questions.

☉ R. M.



## Fête cantonale du Développement durable

Lancéens, soyez curieux !

Venez visiter le stand de Lancy

Plaine de Plainpalais  
12-13 juin 2004

Votre commune, aidée d'une cinquantaine de vos concitoyens, se préoccupe activement de conserver, voire d'améliorer votre qualité de vie et celles de vos enfants.

Ils réalisent votre Agenda 21, programme d'actions assurant une économie équilibrée et une société solidaire dans un environnement sain

Bientôt dans vos boîtes aux lettres: le programme complet de la fête.

### Infos

Ces journées du développement durable à Plainpalais seront ponctuées de nombreuses animations (concerts, spectacles, jeux). Le programme officiel de la fête, qui sera prochainement distribué dans toutes les boîtes aux lettres, comportera tous les détails avec la liste des stands. Ce programme sera facilement reconnaissable avec, en couverture, le dessin ci-dessus...

**Des informations sur Internet et par e-mail** Des données complémentaires sur les animations prévues sur le stand de Lancy seront prochainement accessibles sur le site de la commune ([www.lancy.ch](http://www.lancy.ch)) puis rubrique «Agenda 21». Ces mêmes données pourront vous être adressées par e-mail, sur simple demande envoyée à [remi.merle@bluewin.ch](mailto:remi.merle@bluewin.ch).

## Nouvelles du Centre Marignac

### Fête du Centre

**Quoi?** Représentations des ateliers du Centre, concert du groupe Kachariwauay (musique des Andes; 1<sup>er</sup> prix de la scène libre 2003), démonstration de Capoeira, bal avec "La Onda mayor", exposition d'origami, couture et poterie; cuisines du monde et bar.  
**Quand?** Le vendredi 11 juin dès 17h.00. Exposition des gagnants de l'Espace libre 2003, du 8 au 11 juin 2004. Vernissage le 8 juin dès 19h.00.  
**Où?** Parc Marignac et sous chapiteau.

### Spectacles à la Salle "La Plage" "Les Grands Médiums"

**Quoi?** Le nouveau spectacle d'improvisation théâtrale du Duo Des n'Hommes.  
**Quand?** Jusqu'au 14 mai à 20h.30.

### Petits et grands loups du Théâtre

**Atelier théâtre enfants:** "Le Grand Charivari".  
**Quand?** Mardi 8 juin à 16h.45, mardi 15 juin à 20h.00 et mercredi 16 juin à 14h.30.  
**Atelier théâtre des tous petits:** "Les nouvelles histoires de Nassredine Hodja et autres facéties".  
**Quand?** Mardi 8 juin à 16h.45, mardi 15 juin à 20h.00 et mercredi 16 juin à 14h.30.  
**Atelier théâtre ados:** "Les petites chaussettes rouges".  
**Quand?** Mercredi 9 juin à 18h.00 et mardi 15 juin à 20h.00.  
Le vendredi 11 juin, les trois ateliers présenteront le "Jingle" des spectacles, dans le cadre de la Fête du Centre Marignac. ☉ K. L.



**1964-2004:** la Pharmacie Noyer affiche la quarantaine rayonnante et s'offre pour l'occasion une belle fête d'anniversaire. Durant tout le mois de mai, toute une série de remises ont lieu à la parfumerie, à la boutique et à la pharmacie, de même que différentes animations. Du 1<sup>er</sup> au 3 juin, des journées portes

ouvertes seront organisées au laboratoire avec démonstrations de préparations pharmaceutiques. Finalement, une verrée en musique à laquelle chacun est cordialement invité, terminera ces festivités.

**Ouverture sans interruption** Dès le 1<sup>er</sup> juin et dans une volonté de répondre au mieux aux besoins de sa fidèle clientèle, la Pharmacie Noyer propose une ouverture sans interruption du lundi au vendredi de 8h.15 à 18h.30 et le samedi de 8h.15 à 16h.00. ☉

**Pharmacie Noyer,**  
chemin des Palettes 3  
1212 Grand-Lancy  
Tél. 022 794 67 22  
Fax 022 794 54 80

## 40 ans, 40 jours de fête!



# winterthur



## Agence générale Rive gauche

**Michel REUSE, Agent Général**

Route de Chancy 59 / CP 226

1213 PETIT-LANCY 2

Tél. 022 392 53 53

*Pour l'entreprise et la famille, un service personnalisé proche de chez vous.*

- Succursale des Eaux-Vives Tél. 022 707 19 20
- Agence principale de Vésenaz Tél. 022 722 11 00
- Agence principale de Bernex Tél. 022 727 04 00
- Agence principale de Thônex Tél. 022 348 70 45

**Bischof sa**  
6a, CH. DU CLOS • 1212 GD-LANCY  
TEL. 022 794 56 11 • FAX 022 794 69 51  
**VISSERIE-OUTILLAGE**  
fournitures industrielles  
info@bischofsa • www.bischofsa.ch

## INSTITUT INTERNATIONAL DE LANCY

Collège Marie-Thérèse fondé en 1903

### Section Française

Classes maternelles, primaires, secondaires  
(Anglais à partir de 3 ans)

Cycle Baccalauréat Français

(possibilité : option internationale - anglais)

Classes d'intégration pour élèves non-francophones

### English Primary Section

(French taught as a foreign language)

September 2004 : Nursery -> Year 6

**New** September 2005 : opening of Secondary Classes



Information :  
Tel. 022 794 26 20  
info@iil.ch

24, avenue Eugène-Lance  
CH-1212 Grand-Lancy, Genève  
www.iil.ch

Portes ouvertes  
jeudi 27 mai  
dès 17 h 30



## INSTITUT DE BEAUTÉ Safoua

ESTHÉTICIENNE - COSMÉTICIENNE - VISAGISTE

Soins du visage

Soins du corps: SPA aux algues et boues marines

Peelings orientaux

Épilation: cire / électrique / au sucre

Drainage lymphatique (Vodder)

Rebutologie

Centre commercial Caroll  
18A, chemin de la Caroline  
1213 Petit-Lancy-Onex  
022 793 31 11 • 079 658 05 94



Sur présentation de ce bon, lors des portes ouvertes,  
**20%** sur votre prochain rendez-vous!

Qui bâtit sur de solides  
conseils, tire profit de  
ses quatre murs.



### Ouvrons la voie

Avec un financement adapté, votre Banque Raiffeisen concrétise votre rêve de devenir propriétaire de vos quatre murs de manière plus rapide et plus accessible. Nous connaissons nos clients et le marché immobilier local. Nous pouvons donc vous offrir un conseil personnalisé dans le choix du financement de votre logement.  
**Parlons-en, tout simplement!**

#### Banque Raiffeisen du Salève et des Communes Réunies

Veyrier, Carouge, Plan-les-Ouates, Florissant  
Tél. 022 784 20 00

#### Banque Raiffeisen de la Champagne

Bernex Petit-Lancy  
Tél. 022 757 19 90 Tél. 022 879 11 00







## Ecole de cyclisme "route et VTT"

Le cyclisme est une école de la vie, par son approche très rigoureuse, un entraînement assidu, une hygiène de vie irréprochable, et une force de caractère qui se forge au fil des années. Toutes ces qualités se découvrent dans un premier temps, à travers l'apprentissage du cyclisme par le biais de l'école de cyclisme, cette dernière ayant pour but de faire découvrir et de faire aimer le vélo en proposant diverses activités cyclistes.

Le Vélo-Club de Lancy propose depuis le mois d'avril 2004 à tous les enfants dès 10 ans, une école de cyclisme. Ils seront naturellement encadrés par des moniteurs diplômés Jeunesse et Sport de Cyclisme. Le but d'une telle création est de préparer le jeune au cyclisme de loisir, mais aussi à la compétition. Le jeune cycliste doit avoir la possibilité de choisir entre les différentes spécialités du cyclisme (route, piste, VTT, cyclo-cross, bicross, ...).

### L'objectif sera:

- De donner au jeune un bagage sportif complet par la diversité des activités lui permettant un développement harmonieux.
- De développer les qualités d'équilibre, d'adresse et de coordination nécessaires à la pratique cycliste.
- D'aborder des notions théoriques telles que les bases de la mécanique, le code de la route, la lecture de cartes.
- De développer la camaraderie et l'esprit d'équipe, le "fair-play", dans les compétitions.

Les besoins matériels et équipements pour rentrer dans le monde du cyclisme sont les suivants:

- un vélo équipé et sa vignette
- un casque à coque rigide
- une paire de gants
- un cuissard
- un imperméable
- une paire de chaussures.

Aucune finance d'inscription n'est demandée. Cotisation annuelle de CHF 50.-

Les activités sont les plus variées possibles, la variété des situations est un facteur de progrès, de motivation et favorise l'épanouissement technique, tactique et physique de l'enfant.

Alors, n'hésite pas! Petit(e), si tu rêves de devenir un champion, rejoins-nous, et demande à tes parents de nous téléphoner au 079/671 18 12 ou au 076/335 60 47.

### Informations Pratiques

**Quand?** Le mercredi à 14h.00

**Où?** Route et VTT: Ecole en Sauvy, route du Curé Baud, Grand-Lancy.

**Encadrement** Steve Kinney, Pascal Toso, Yvan Vuille, Jean-Marc Berthoud, Manuel Batista, Jean-Jacques Petitpierre, Georges Briod, Franck Woodtli et Rémi Schweizer. ☺

### Renseignements:

Christian L. Favre

Président

079 671 18 12

**Adresse du club**

Café Chappuis

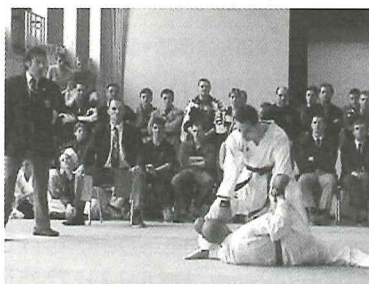
94 Communes Réunies

1212 Grand-Lancy

## Piscine de Lancy

OUVERTURE DU 15 MAI AU 29 AOÛT 2004

## Ippon Karaté Club Tivoli



### Un titre de champion suisse élite pour Tivoli

Le Ippon Karaté Club Tivoli a envoyé trois de ces membres au Championnat Suisse élite qui se déroulait le 4 avril 2004 à St-Gall.

Adrien Schwitzguébel, pourtant le plus expérimenté, s'est vu malheureusement disqualifié au premier tour pour quelques frappes trop appuyées au visage. Le règlement interdit en effet les touches excessives à la face pour préserver les compétiteurs d'éventuelles blessures.

Steven Brandon s'est incliné quant à lui au troisième tour des éliminatoires ce qui représente une belle performance vu qu'il participait pour la première fois à ce championnat national élite.

La palme revient à Benjamin Assouline qui remporte le titre dans la catégorie des moins de 60 kilos. Après un parcours en éliminatoires un peu laborieux, Benjamin nous a gratifié d'une finale des plus spectaculaires, puisqu'il l'emporte sur le score sans appel de 9 à 0. Cela est d'autant plus impressionnant si on considère que Benjamin est encore junior, car il n'a que 19 ans et pourra donc vraisemblablement participer encore à deux Championnats Suisses junior et surtout à deux Championnats d'Europe junior.

On relèvera que c'est le deuxième titre de champion suisse élite de l'histoire du club Lancéen. On peut dire qu'après son titre par équipe junior de 2003 le club arrive à maturité et commence vraiment à s'imposer dans l'élite suisse. Un grand bravo à tous ces jeunes qui s'engagent dans la voie du sport de compétition. ☺  
**V. L.**

Ippon Karaté Club Tivoli

Vincent Longagna

7, rue des Moraines, 1227 Carouge

Tél. 022 342 12 95

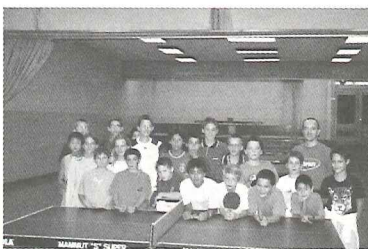
www.karate-tivoli.ch

## Course à pied

**10<sup>ème</sup> Tour pédestre du canton de Genève** Cet important événement sportif genevois se déroulera en 4 étapes: le 26 mai au CERN, le 2 juin à Lully, le 9 juin à Meyrin et le 16 juin à Jussy. Départ à 19h.15 pour toutes les catégories, à chaque étape.

**18<sup>ème</sup> Course Féminine suisse** Cette course exclusivement féminine aura lieu le 13 juin 2004 à Berne. Le départ sera donné à 11h.30 à la Station Neufeld. Les concurrentes effectueront un parcours de 5 km dans les rues de la capitale. ☺ **K. L.**

## Tennis de Table



Le Grand Prix de la Ville de Lancy, 24<sup>ème</sup> du nom, s'est déroulé le samedi 6 et le dimanche 7 mars 04. Avec 114 participants, ce qui représente 354 matches, ce tournoi de tennis de table est un des plus importants de la région genevoise. Cette importante manifestation pour notre club, le ZZ-Lancy, se réalise grâce au dévouement de quelques membres du club d'une part, mais aussi avec le soutien de la ville de Lancy. La visite de Monsieur François Lance, conseiller administratif de la Ville de Lancy, dans nos locaux dimanche, nous a apporté la preuve que la Mairie portait un grand intérêt à nos activités, ainsi qu'à notre club. Par ces quelques lignes, j'aimerais remercier particulièrement Monsieur Richard Bourleau, juge arbitre, Jean-Marc Chevalier notre président technique, Yildis notre tenancière de la buvette et toute son équipe Eliane, Manuela, Bernard, Pascal Rossier notre secrétaire, ainsi que tous les bénévoles du club.

Samedi 3 avril 04, à l'initiative de l'Association Genevoise de Tennis de Table (AGTT), notre local fut le théâtre de la finale des championnats genevois des écoliers. Cette compétition a réuni près d'une

centaine d'enfants, un succès total, haut en couleurs un peu bruyant et agité, mais fort sympathique. A nouveau notre équipe de volontaires était mise à contribution pour l'installation de la salle de gym, le démontage et l'intendance. Nous avons également eu l'honneur de rencontrer Madame Marcelline Dilonardo, conseillère municipale, Présidente de la commission des sports de la Ville de Lancy et de Monsieur François Baertschy, conseiller administratif. Cette rencontre nous a permis d'exposer nos soucis relatifs à l'exploitation de la salle de Gym. Un dialogue franc et courtois ainsi qu'une écoute attentive se sont instaurés entre nos autorités communales et nos dirigeants. Nous remercions ces deux responsables communaux de leur engagement et de leur visite.

De nombreux écoliers, de notre école de tennis de table, étaient présents lors de cette compétition et se sont très bien comportés. A noter la 1<sup>ère</sup> place de Caroline Reichert dans la catégorie F2, la 5<sup>ème</sup> place de Camacho Javier G1 1990, la 9<sup>ème</sup> de Fahys Gaël G2 1993 et la 4<sup>ème</sup> de Lobo André G3 1994.

En conclusion, le ZZ-Lancy se porte bien et a participé à la Fête des enfants à l'école En Sauvy.

Après sa victoire sur Mandement aux championnats genevois de 2<sup>ème</sup> ligue, nos vétérans Albert, Bernard, Denis, Jean et Jean-Claude viennent de remporter le titre genevois et iront défendre leur chance au niveau national prochainement. Bravo à tous. ☺

**Jean-Pierre Ladrey**

## Recherche de divers(es) moniteurs(trices) de gymnastique

La section féminine de gymnastique de Lancy recherche pour compléter son équipe lors de la prochaine rentrée scolaire:

- un(e) moniteur(trice) ou aide-moniteur(trice) pour la gymnastique parents- enfants. Vous êtes disposé(e) à venir aider env. 1 heure par semaine (le mardi de 16h.30 à 17h.30 à l'école du Petit-Lancy) la monitrice actuelle et pourquoi pas à vous former afin de devenir vous aussi monitrice? Ou alors vous êtes déjà monitrice et cherchez à donner des cours?
- un(e) moniteur(trice) ou aide moniteur(trice) pour la gymnastique artistique. Vous avez fait de la gymnastique artistique il y a quelques années et vous cherchez à vous former dans le moniteurat ou vous êtes ou avez été monitrice artistique et vous cherchez à donner des cours,

alors n'hésitez pas, appelez-nous!

Pour avoir tous les renseignements à ce sujet, appelez le soir: Martine Lacroix, 022.792.30.19. ☺



**Café-Restaurant LES PONTEYS**

Changement de propriétaires  
Son plat du jour à 15 Fr.-

Les spécialités:  
STEACK TARTARE DU PATRON  
FONDUE CHINOISE

Gérard Künzli et Pascal Bardet

15 ch. des Pontets - 1212 Grand-Lancy 022 794 29 34 Fermé samedi dès 16 h et dimanche

**Le Charley's Restaurant**

avec Roland le spécialiste du tartare (anciennement au rest. «Les Philosophes») 6 sortes de tartare

Mercredi midi: Entrecôte beurre Charley's, frites et salade 20.-  
Vendredi midi: Tartare, frites et salade 20.-

A deux minutes de l'aéroport  
**P GRATUIT**

4, rue Cardinal-Journet - 1217 Meyrin - Tél. 022 782 41 52 - Fermé samedi et dimanche

**NOUVEAU:**  
Tartare à l'huile de truffe



**Novelec** sàrl Electricité - Téléphone

Concessionnaire S.I. et Partenaire Swisscom

70 rte du Pont-Butin 1213 Petit-Lancy  
Tél. 022 794.13.10 Fax 022 794.13.27  
E-mail: novelec@bluewin.ch

**BAUD & FILS MINIMAX SA**

MATÉRIEL DE LUTTE CONTRE LE FEU

ROUTE DE PRÉ-MARAIS 26 - 1233 BERNEX  
TÉL. 022 850 08 18 - FAX 022 850 08 17

**RESTAURANT DANCING LE PÉNITENCIER**

On y mange, on y boit, on y danse

FONDUE BACCHUS ET CHINOISE À GOGO

Nous organisons vos soirées d'entreprise, d'anniversaire  
Du mardi au samedi dès 18h.00 à l'aube.

12 rte du Pont-Butin • 1213 Pt-Lancy • Tél. 022 792 02 96



**A. VOLPÉ et Fils**

Constructions métalliques aluminium et entretien

P.A. VOLPÉ, succ.

54, route du Gd-Lancy 1212 Grand-Lancy  
E-mail: a.volpe@dplanet.ch


Tél. 022 794 28 77  
Tél. 022 794 29 65  
Fax. 022 794 13 35

**Mady Coiffure**

ouvert le lundi

Tél. 022 792 25 96

Place des Ormeaux 2  
1213 Petit-Lancy



**RÉALISATIONS PUBLICITAIRES**

- ENSEIGNES-VÉHICULES
- PANNEAUX DE CHANTIER
- BANDEROLES
- IMPRESSIONS NUMÉRIQUES

**FOGLIA et fils**

11, rue des Maraîchers  
1205 Genève  
Tél. 022 328 57 76  
Fax 022 329 73 03  
Natel 078 609 43 44

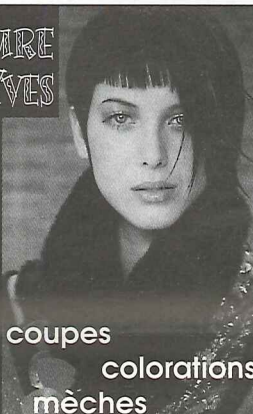
CHRISTOPHE FOGLIA SUCC.

**COIFFURE ST-YVES**

022 792 07 68

coupes  
colorations  
mèches

1213 Petit-Lancy (en face parking Migros et Poste)



**Le Chalet**

Bois-de-la-Bâtie

**CAFÉ-RESTAURANT**

Jasmine Piguët & Fernando Avolio

Plat du jour  
Restauration à la carte  
Suggestions de saison  
Grande salle pour Banquets

Tél. 022 792 63 23

20 ch. de la Bâtie - 1213 Petit-Lancy



**Ergoline Sun 7**

self solarium

900 Excellence Aroma et Aqua Fresh

2-4, chemin de la Caroline - 1213 Pt-Lancy  
Infoline & Fax 022 792 87 77

Cases 32 et 33 chemin de la Caroline 2  
Centre Commercial LANCY-ONEX

7/7 de 7 h à 21 h  
Happy Hours: 7 h-10 h - 14 h-16 h - 19 h-21 h



**VITRERIE D'ONEX**

- Vitrierie
- Miroiterie
- Stores
- Encadrement

24/24h Urgences  
**G. Ricci & Fils**  
36, av. du Gros Chêne  
1213 ONEX

022 792 44 92



**PROTECTION DELTAPRO SÉCURITÉ**

- SURVEILLANCE
- PROTECTION
- INTERVENTION
- ENQUÊTE & FILATURE
- PATROUILLE

**DELTAPRO-SÉCURITÉ SARL**  
44, ch. des Semailles 1212 GRAND-LANCY  
24 h sur 24 Tél. 022 884 39 39  
Fax 022 884 39 38



**Pharmacie Petit-Lancy**

Galenicare S.A.

CONSEIL - CONFIANCE - EXPÉRIENCE

dans notre pharmacie  
au cœur du Petit-Lancy

Parking Louis-Bertrand à 30 m de la pharmacie

28, rte de Chancy Tél. 022 792 16 68  
1213 Petit-Lancy Fax 022 793 72 75



**YZF - R1**

Fr. 20 700.-  
Yamaha "R-Series"  
La force dominante

**Star-Motos**

les nouveautés sont là

Agence exclusive  
**YAMAHA**

37, av. des Morgines - 1213 Petit-Lancy  
Tél. 022 792 64 88

Le meilleur et le moins cher  
**Cygnus X 125**  
avec les accessoires  
et 2 ans de garantie

Fr. 3990.-

Reprise - Leasing

avec permis voiture  
**OK**  
YAMAHA








# Mairie-Infos

Supplément d'informations officielles de la Ville de Lancy

Distribué à tous les ménages de Lancy • Tirage 14 400 exemplaires • N° 202, mai 2004, 41<sup>e</sup> année

## Le tram des Samaritains roule vers le Bachet et les Palettes

Suite de la page 1

C'est pourquoi, l'Etat et la Ville de Genève, mais aussi la Migros et la Loterie romande, que nous remercions au passage, n'ont pas hésité à s'associer à nous pour sponsoriser cette campagne. Des dépliants et des autocollants présentant nos activités et affichant le Numéro d'Urgence Sanitaire 144, sont déjà distribués dans ce tram; ils le seront également dans nos postes sanitaires. Vous remplirez enfin bientôt de vos courses à la Migros des cabas aux mêmes couleurs. Alors jetez parfois un petit coup d'œil sur nos personnages blancs, écrits en noir sur fond rouge! Les Samaritains ont choisi les logos et textes proposés par l'agence de publicité Oxygène, qui a également assuré la peinture de notre tram. Ce tram a été inauguré solennellement le samedi 3 avril à Rive, en présence de représentants de nos partenaires professionnels des services de secours cantonaux, le Service de Sécurité de l'Aéroport (SSA), le Service Incendies et Secours (SIS), ainsi que du Dr Marc Niquille, chef de la Brigade Sanitaire Mobile, que vous, lecteurs lancéens, connaissez sans doute mieux par son numéro d'appel, le 144, ou son véhicule, le cardiomobile.

A cette occasion, Samaritains et professionnels ont mis en scène le malaise cardiaque d'une dame montant dans un tram à une station fréquentée. Situation malheureusement toujours très vraisemblable. Le Dr Niquille a commenté l'intervention. Dans ce qu'il appelle "la chaîne des secours", il a insisté sur le rôle prépondérant de ceux qu'il nomme les "Premiers Témoins". A ce moment, *Les gestes qui sauvent* ne sont plus un slogan, mais une connaissance vitale. Il a donc souligné dans ce contexte le travail important des Samaritains qui les dispensent dans leurs "Cours de Sauveteur". Apparemment banal, mais pourtant geste qui sauve lui aussi l'appel au numéro des urgences sanitaires, le 144. Afin de le démystifier, le Dr Niquille a expliqué son déroulement. Nos petits autocollants indiquent les informations essentielles que le standardiste relève, avec en priorité si vous appelez d'un portable, votre position.

## Noces d'Or et de Diamant

Chaque année, au mois de novembre ou de décembre, la Mairie se fait un plaisir d'inviter les couples domiciliés à Lancy, ayant fêté leurs "Noces d'Or" ou "Noces de Diamant" dans l'année, à une petite réception. Aussi, nous prions toutes les personnes domiciliées à Lancy et fêtant leurs 50 et 60 ans de mariage, et

Le public assisté ensuite à la démonstration d'une réanimation cardio-pulmonaire sur la voie publique par les intervenants professionnels de la chaîne de secours, ambulanciers et médecin envoyés sur place selon leur proximité et venus relever les "Premiers Témoins" qui ont appliqué les *gestes qui sauvent*.

La Section des Samaritains de Lancy, comme la plupart des douze sections affiliées à l'AGSS, enseigne *les gestes qui sauvent*. Ils sont dispensés dans un "Cours de Sauveteur" d'une durée de dix heures. Les élèves conducteurs doivent le suivre, mais il reste ouvert au tout public. Entre huit et dix de ces cours seront donnés cette année dans nos locaux de l'Ecole Rapin, 39 rte du Grand-Lancy (bâtiment de la Ludothèque). Avec cette base, les plus intéressés pourront ensuite suivre d'autres leçons qui approfondissent ces notions, comme le Cours de Réanimation Cardio-Pulmonaire (CPR) six heures, ou celui de Samaritains dix-huit à vingt heures qui vous permettront de rejoindre une section de Samaritains.



Dans une situation d'urgence, l'application immédiate des gestes qui sauvent, avant l'arrivée des secours professionnels augmente considérablement les chances de survie des patients. Leur connaissance s'acquiert facilement, en dix heures de cours seulement et ils sont simples à pratiquer. Le privilège de sauver la vie n'est pas réservé aux médecins, il est donné à chacun d'entre nous.  **Eric Genoud**

Photo de couverture: Les quatre pictogrammes et le slogan «les gestes qui sauvent». Quatre dessins, un schéma d'intervention:

1. Constat de l'inconscience du patient
2. Appel du Numéro d'Urgence 144
- 3, 4. Application d'un protocole de secours ABC, enseigné par les Samaritains dans leur «Cours de Sauveteur», incluant selon la nécessité la respiration artificielle et le massage externe du cœur.

plus, en 2004, ou ayant des connaissances dans ce cas, de bien vouloir s'annoncer directement à la Mairie, en indiquant leur date de mariage. D'autre part, les couples, domiciliés à Lancy au moment de leurs Noces d'Or ou de Diamant et qui n'auraient pas été invités à une telle manifestation voudront bien également s'annoncer à la Mairie. 

## Nouvelles du Conseil administratif

### Modernisation des places de jeux

Nous l'annoncions dans l'édition de mars 2004: le Conseil municipal a voté un crédit pour la rénovation des diverses places de jeux de la Commune. Voici l'état d'avancement de ces travaux:

**Travaux terminés:** Parc Louis-Bertrand, Parc Chuit, Parc Saint-Marc.

**Travaux en cours:** Parc de la Pralieu, Parc des Semailles.

**Travaux à réaliser:** Parc des Voirets, Parc des Rambossons, Square Clair-Matin.

### Attention au stationnement sur le côté gauche de la chaussée


Le Conseil administratif rappelle ici l'ordonnance sur la circulation routière, et plus particulièrement son article 18, al. 1, qui stipule que:

«Les conducteurs s'arrêteront si possible hors de la chaussée. Sur la chaussée, ils ne placeront leur véhicule qu'au bord et parallèlement à l'axe de circulation. L'arrêt sur le bord gauche n'est autorisé que:

s'il y a sur la droite une voie de tramway ou de chemin de fer routier; si une interdiction de s'arrêter ou de parker est signalée ou marquée à droite;

sur les routes étroites à faible trafic;

sur les routes à sens unique.»

En cas de stationnement sur le côté gauche de la chaussée, le conducteur du véhicule ne bénéficie pas d'une visibilité suffisante en quittant le stationnement. Des accidents se sont déjà produits. C'est la raison pour laquelle le Conseil administratif a demandé aux agents de sécurité municipaux de faire respecter cette disposition par souci de sécurité, notamment des cyclistes. Une amende d'ordre de Fr. 60,- peut être dressée en cas d'infraction.  **OdG**

## Brèves économiques

Plusieurs nouvelles entreprises et commerces se sont récemment établis à Lancy, à savoir:

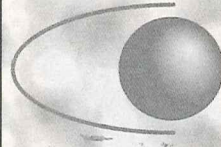
- AEROBOUTIQUE RETAIL GROUP SA, gestion de contrats de concessions, avenue Vibert 38, 1227 Carouge
  - CHARTWELL TRUST SERVICES, création, gestion et administration de sociétés, chemin du Repos 4, 1213 Petit-Lancy
  - DGPH SA, prise et gestion de participations, Vieux-Chemin-d'Onex 2, 1213 Petit-Lancy
  - FIRAS Geneviève, boulangerie-pâtisserie, chemin de la Caroline 18A, 1213 Petit-Lancy
  - IMEXPERT Sàrl, prestation de services et consulting informatique, route des Jeunes 4 Bis, 1227 Acacias
  - ISOZ Georges - VIP Entertainment, organisation d'événements, encadrements de clients chemin du Fief-de-Chapitre 14, 1213 Petit-Lancy
  - KABASHI LUK Sàrl, vente, pose de plafond, faux plafond, cloisons, square Clair-Matin 2, 1213 Petit-Lancy
  - KADDOUCH Philippe - E.I.K.M., formation et organisation de cours Krav Maga, chemin de la Vendée 24, 1213 Petit-Lancy
  - RECYCLAGE MOBILE Sàrl, entreprise de recyclage de tout déchet, avenue des Morgines 27, 1213 Petit-Lancy
  - SANNA Luigi et Patricia, exploitation d'un café-snack, avenue du Petit-Lancy 13, 1213 Petit-Lancy
  - SERVETTE GENEVE FOOTBALL SA, gestion, exploitation, animation d'un club professionnel, route des Jeunes 12, 1227 Carouge
  - TERRIER Michel, électricité, téléphone, contrôle OIBT, route des Jeunes 6, 1227 Carouge.
- Nous souhaitons à tous la bienvenue et formulons tous nos vœux pour le succès de leurs activités. Source: FOSC et publicité.  **MBM**



# Jetez enfin vos lunettes!

et verres de contact

**CHIRURGIE RÉFRACTIVE**  
de la myopie  
au laser

 clinique  
de l'œil  
15, avenue du  
Bois-de-la-Chapelle  
1213 ONEX



Internet:  
[www.monoeil.ch](http://www.monoeil.ch)



Documentation, séminaires gratuits d'information:

**022 879 1234**

## UN TEMPS POUR SOI

Institut de Beauté  
Ongle artificiel "Gel French"  
Épilation électrique définitive  
Traitement anti-cellulite  
Tatouage de couleur "éphémère"

MATIS Paris

Mireille Liebmann - Diplômée  
63, rue de Carouge - 1205 Genève  
Tél. 022 781 89 10  
[HTTP://untempspoursoi.pagesjaunes.ch](http://untempspoursoi.pagesjaunes.ch)

## 2d Architectes partenaires

NOUVEAU À LANCY!

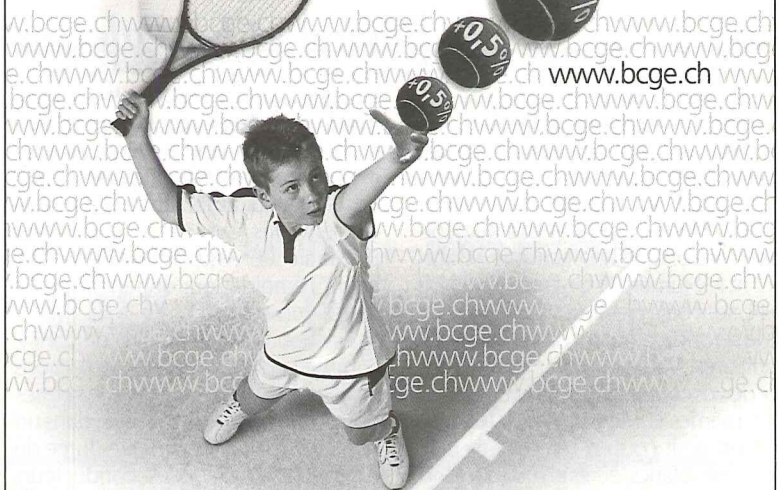
Pour des projets de  
construction,  
de rénovation ou de  
transformation  
sur Genève,  
en France voisine ou  
dans le canton de Vaud,  
nous nous tenons à  
votre disposition.

86b av. des Communes-Réunies  
CH - 1212 Grand-Lancy  
Tél. 022 743 28 83  
Fax. 022 743 28 85  
E-mail: [info@2dlc.net](mailto:info@2dlc.net)  
[www.2dlc.net](http://www.2dlc.net)

*le lancéen*

## BCGE | Avantage service™

35'000 clients reçoivent  
une prime de fidélité...  
et vous?

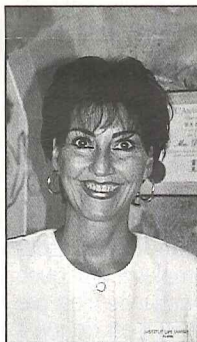


Comment bénéficier jusqu'à 2% d'intérêt supplémentaire versé directement sur votre compte d'épargne? Les conseillers de votre agence BCGE vous en diront plus.  
Grand-Lancy - place du 1er Août 1 - 1212 Grand-Lancy - Tél. 022 809 72 00  
Lancy-Centre - route de Chancy 67 - 1213 Petit-Lancy - Tél. 022 809 32 32

je connais mon banquier

**Banque Cantonale de Genève**

personnelle par excellence



## INSTITUT Did'Nergie

Wägli Didrée  
Diplômée & agréée

Bien dans son corps  
pour vivre un bel été

Massage manuel anti-cellulite  
Drainage Lymphatique

Sur rendez-vous:  
Tél. & Fax  
022 743 05 04

42/44, route du Grand-Lancy  
1212 Grand-Lancy ☐ privé

## MODULANCY sa.

ENTREPRISE GÉNÉRALE DU BÂTIMENT

## MODULANCY sa.

GYPSERIE - PEINTURE - PAPIERS PEINTS

## MODULANCY sa.

PARCS - JARDINS - VERGERS - SOLS

## MODULANCY sa.

1213 PETIT-LANCY-TÉL. 022 879 69 24

## DURAFFOURD

FERBLANTERIE - COUVERTURE  
ENTRETIEN TOITURE

Chemin du Gué 2  
CH - 1212 Grand-Lancy  
Tél. & Fax: 022 794 82 93  
Natel: 079 637 84 22



**JETIVIA TRANSPORTS INTERNATIONAUX**  
Fret aérien, maritime, camionnage  
Case postale 1180 • 1211 Genève 5 Aéroport  
+41 22 929 71 00

**JETIVIA SOUS-TRAITANCE**  
Stockage, étiquetage, préparation et distribution de commandes  
2 ch. Louis Hubert, entrée n°5 • 1213 Petit-Lancy  
+41 22 870 02 80





## La Chapelle-Les-Sciers

### Les élus rêvent de maîtriser les écueils de l'émergence d'un nouveau quartier

Le Département cantonal de l'aménagement, de l'équipement et du logement souhaite loger quelque 4'000 personnes dans le périmètre. Les conseillers municipaux lancés veulent suivre le projet de très près.

C'est fait. Le 29 avril dernier, le Conseil municipal a émis un préavis favorable au projet de loi modifiant les limites de zones sur le territoire communal. Il acceptait ainsi de donner son aval à la création d'une zone de développement 3 affectée à de l'équipement public au lieu-dit La Chapelle-Les-Sciers. Le même projet de loi prévoit la création d'une zone de verdure sur la parcelle du 39, route de la Chapelle. Ce déclassement devrait permettre la réalisation de quelque 1'700 logements à cheval sur les territoires des communes de Lancy et de Plan-les-Ouates. 4'500 à 5'000 nouveaux habitants devraient, à terme, pouvoir s'installer dans ce nouvel aménagement. «Pour Lancy, cela veut dire un accroissement de 10% de sa population. Nous devons pouvoir avoir un droit de regard sur ce projet», relève François Baertschi, conseiller administratif en charge de l'aménagement.

De fait, le pouvoir des communes est excessivement limité, puisqu'elles ne font que préavis.

**"Sujet douloureux"** Tous les groupes ont accepté de préavis favorablement le déclassement, non sans exprimer haut et fort leurs craintes. Les Verts n'ont pas caché que La Chapelle-les-Sciers est un sujet douloureux. «Comment accepter qu'on massacre des hectares d'espace cultivable pour en faire des logements, et pour qui? Déclasser des surfaces agricoles demande réflexion». Et d'ajouter qu'il s'agit surtout d'agir afin d'éviter de laisser transiter des automobilistes sur de grandes distances. Pour les écologistes, cela est pos-

sible en offrant des logements à proximité du centre des villes dotés de transports en commun.

Les démocrates-chrétiens ont exprimé très clairement leur souci d'être intégrés aux démarches d'élaboration des PLQ et à la définition des catégories de logements qui vont y être réalisés. Une prise de position élaborée point par point dans un projet de résolution (voir encadré) qui doit encore être affiné afin de donner le jour, selon toute vraisemblance, à une commission ad hoc. Pour les libéraux, il s'agira de veiller avant tout à un bon équilibre entre logements sociaux et à loyers libres.

**Historique** Le plan directeur cantonal a été adopté en septembre 2001 par le Grand Conseil. Il fixe les grandes lignes de l'aménagement du canton à l'horizon 2015. Ce document reconnaît l'importance du périmètre d'aménagement coordonné (PAC) La Chapelle-Les-Sciers. Les périmètres d'aménagement coordonné (PAC) sont des espaces porteurs d'enjeux de première importance, significatifs pour l'ensemble du canton. Une planification directrice de quartier y est nécessaire, de manière à garantir un aménagement de qualité; elle est à formaliser progressivement, en assurant une large place à la concertation. Douze PAC sont recensés dans le schéma directeur cantonal. Le plan directeur de quartier fixe les grandes orientations de l'aménagement d'un territoire. Il définit à quel endroit construire, où préserver une zone verte, comment organiser les déplacements. Il ne précise pas le détail des réalisations, qui fait l'objet de procédures ultérieures. Il per-

met de coordonner l'action des autorités, d'informer la population et les acteurs privés par le biais d'une consultation publique de 30 jours. Il engage les autorités et non les propriétaires particuliers.

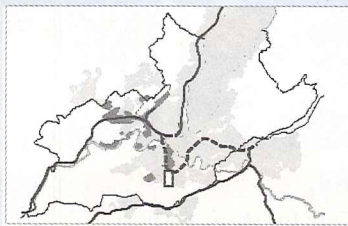
Pour François Baertschi, le PAC La Chapelle-Les-Sciers est celui qui est le plus susceptible d'avancer rapidement sur le plan cantonal. Sur le territoire de Lancy, seuls deux propriétaires sont concernés: l'Hospice général et la Fondation Bonna Rapin. Du côté de Plan-les-Ouates, les propriétaires sont multiples et l'opposition à l'avancement de la Ville sur la campagne beaucoup plus marquée.

François Baertschi se dit rassuré par

la création d'une Fondation pour le logement coopératif visant à centraliser l'achat et la vente des terrains. «Ceci devrait permettre de maintenir une stabilité du prix des terrains et une répartition plus équilibrée des logements sociaux et à loyers libres sur les deux communes».

Pour ce qui est du projet en soi, il faudra attendre que les multiples étapes de la procédure soient franchies. Le Grand Conseil devra se prononcer sur le déclassement. Les projets concrets ne devraient pas démarrer avant 2006 ou 2007. Ce qui laisse le temps aux élus lancés d'affiner leurs désirs sur le plan concret. **Manuela Magnin**

### Le périmètre de La Chapelle-les-Sciers



DAEL

De superficie moyenne, les franges de la zone agricole de La Chapelle-Les-Sciers, sur les communes de Lancy et de Plan-les-Ouates, pourraient constituer des extensions urbaines, dans leur ensemble ou partiellement. Destinées en priorité au logement, leur aménagement est à articuler avec les projets de la route interquartier Plan les Ouates - Drize, de requalification du pôle d'échange Praille-Bachet et de création du parc des Communes-Réunies. (Source DAEL)

## Délibérations du Conseil municipal

### Séance du 29 avril 2004

- Prestation de serment de Mme Piera Rouge
- Crédit d'investissement de Fr. 4'965'000.-- pour travaux de rénovation des immeubles du groupe des Esserts
- Crédit d'investissement de Fr. 140'000.-- pour l'aménagement d'un espace public et de détente au chemin Champs-Gottreux
- Crédit d'investissement de Fr. 570'000.-- pour la remise en état de la salle de gymnastique de l'école En Sauvy
- Acceptation du déclassement de

la zone agricole de La Chapelle-les-Sciers

- Acceptation des modifications apportées au règlement du Conseil municipal
- Acceptation de la proposition de diminuer le nombre de bureaux de vote sur la commune dès 2005. **M. Augsburgers**

### Agenda du CM

#### Prochaine séance:

- Jeudi 27 mai 2004 à 20h.00 à la Mairie de Lancy. **M.**

## Nouvelles du CODE

Mme Gilberte Dominé, fondatrice et animatrice du Centre d'orientation pour les demandeurs d'emploi (CODE) quittera ses fonctions le 31 mai prochain.

Au cours de ses dix ans d'activité, et grâce à ses vastes connaissances des lois sur le travail et des procédures concernant le chômage alliées à une grande disponibilité pour les contacts humains, elle a su développer un lieu d'accueil et de soutien compétent et apprécié des personnes qui l'ont sollicitée. Nous la remercions sincèrement de son engagement et lui souhaitons une

heureuse et dynamique retraite! Pour la remplacer, nous avons le plaisir de vous informer de l'arrivée prochaine de M. Frédéric Noth. Il prendra ses fonctions le 2 août. Nous aurons l'occasion de présenter M. Noth dans un prochain numéro du "Lancéen". Du 1<sup>er</sup> juin au 1<sup>er</sup> septembre, il n'y aura pas de permanence du CODE. Toutefois, les personnes qui auraient besoin d'un renseignement ou d'une aide urgente durant cette période sont invitées à contacter par téléphone le Trialogue, au n° 022 340 64 80. **M.**

### Catalogue de souhaits

Un projet d'une telle envergure implique de fait des réflexions globales auxquelles les élus lancés souhaitent vivement être associés. Le projet de résolution présenté par les démocrates-chrétiens identifie plusieurs domaines:

**Questions sociales** Il s'agira de définir les besoins en écoles, locaux annexes, de réfléchir sur les lieux de rencontre pour jeunes et moins jeunes et d'éviter toutes les erreurs commises dans la conception de nouveaux quartiers sans vision sociale.

**Sports** Définir les espaces de sport pour les jeunes et moins jeunes: mini basket, foot, pétanque...

**Culture** Réfléchir aux décors permettant de se sentir bien et intégré dans un lieu de vie commune. Veiller à intégrer les lieux de culte.

**Environnement** Assurer un concept durable et écologique.

**Aménagement du territoire** Situer les bâtiments proposés. Définir les cheminements, les modes de circulation à l'intérieur du périmètre, les espaces, places et lieux de rencontre.

**Travaux et constructions** Etablir un concept en phase avec les notions d'économie d'énergie et en harmonie avec l'environnement.

**Finances** Réfléchir au financement des réalisations envisagées et au parti à tirer des plus-values qui seront réalisées lors des déclassements nécessaires. **MMN**





## Mémento des manifestations lancéennes

### Mai

15	20.15	<b>Concert de printemps</b>	Musique de Lancy	Salle communale du Petit-Lancy
15	20.00	<b>Spectacle</b>	Groupe culturel de Lancy	Collège de Saussure – Aula
16	17.00	Studio Flay Ballet Dir.: Annick Maréchal	Informations: T 022 757 15 63	Vieux-chemin d'Onex 9 - Petit-Lancy
14 au 30.06		<b>Exposition</b> collective d'art contemporain «Entrez!» (Voir en p. 3)	Ville de Lancy - Service culturel Informations: T 022 706 15 33/34	Villa Bernasconi 8, rte du Grand-Lancy – Grand-Lancy
19 au 22	17.00-20.00	<b>Exposition</b> (vernissage le 18.05 à 18.00) Pour fêter les 10 ans de l'Association "La Virgule" des artistes de la région de Lancy et de l'Atelier de "La Virgule" exposent et vendent leurs œuvres en faveur des sans-abri	Association La Virgule Informations: T 022 367 10 15	Ferme Marignac 28, avenue Eugène-Lance – Grand-lancy
22		<b>Match</b> Lancy-Sports - Epallinges	Lancy-Sports FC	Stade de Florimont - Petit-Lancy
22		<b>Championnat romand</b> Gymnastique rythmique	FSG Lancy	Salle du Petit-Lancy
23				
26	09.00-11.00	<b>Séance d'information parents-élèves</b> Palettes - Bachet		Maison CIViQ
27	14.00-19.00	<b>Vente de vêtements</b>	Bourse aux vêtements	Ecole En Sauvy - Av. Curé-Baud 40

### Juin

3	14.00-19.00	<b>Vente de vêtements</b>	Bourse aux vêtements	Ecole En Sauvy - Av. Curé-Baud 40
3 au 6	15.00-22.00	<b>Lancy en fête - Country Music Festival</b> 10 <sup>ème</sup> édition (Voir Programme en p. 5)	Lancy Natation Informations: T 022 794 54 30	Parc Marignac 28, avenue Eugène-Lance – Grand-Lancy
2 au 22		<b>Exposition</b> Sandro Godel Peinture, gravure	Ville de Lancy Informations: T 022 342 94 38	Ferme de la Chapelle 39, rte de la Chapelle – Grand-Lancy
5	20.00	<b>Danse</b> Ecole de Danse Crescendo	Groupe culturel de Lancy	Collège de Saussure – Aula
6	17.00	Dir.: Dany Handley	Informations: T 022 757 15 63	Vieux-chemin d'Onex 9 - Petit-Lancy
5 ou 6		<b>Match</b> Lancy-Sports - Signal Bernex	Lancy-Sports FC	Stade de Florimont - Petit-Lancy
9	14.00	<b>25<sup>ème</sup> Course des caisses à savon</b>	Terrain d'Aventure des Voirets	Parc Navazza
11	17.00	<b>Fête du Centre</b>	Centre Marignac	Parc Marignac - 28, avenue Eugène-Lance
12	08.00-24.00	<b>Fête paroissiale de St-Marc</b> (Voir en p. 1)	Paroisse St-Marc	Rue des Racettes - Petit-Lancy
12	19.30	<b>Spectacle de danse</b> (Voir en p. 5)	Dancing Time Studio	Collège de Saussure – Aula
13	18.00	<b>Musique</b> Atelier d'Orchestre de Lancy Conte musical, Dir.: Monique Bunnk	Groupe culturel de Lancy Informations: T 022 757 15 63	Salle communale du Grand-Lancy 64, rte du Grand-Lancy – Grand-Lancy
14	20.30	<b>Musique</b> Orchestre de Lancy-Genève Roberto Sawicki, direction et violon	Groupe culturel de Lancy Informations: T 022 757 15 63	Collège de Saussure – Aula Vieux-chemin d'Onex 9 - Petit-Lancy
17	14.00-19.00	<b>Vente de vêtements</b>	Bourse aux vêtements	Ecole En Sauvy - Av. Curé-Baud 40

Renseignements: Secrétariat de la Mairie de Lancy, tél. 022 706 15 11, rte du Grand-Lancy 41 - 1212 Grand-Lancy.

### Nouvelles des Intérêts de Lancy

#### Grand-Lancy: nouveau Comité

Lors de son assemblée générale extraordinaire du 29 mars 2004, les membres de l'Association des Intérêts du Grand-Lancy ont élu un nouveau Comité pour la période 2004-2005. Ce dernier est composé des personnes suivantes:

Mme Maïté Kertesz, Présidente  
M. Gérald Borlat, Vice-Président  
Mme Kaarina Lorenzini, Secrétaire  
M. Michel Haari, Trésorier  
M. Louis Froidevaux, Vice-Trésorier. ☺

#### Petit-Lancy: nouveau Comité

Lors de son assemblée générale du 22 mars 2004, les membres de l'Association des Intérêts du Petit-Lancy ont élu un nouveau Comité pour la période 2004-2005. Ce dernier est composé des personnes suivantes:

M. Gilbert Droux, Président  
M. Marcel Carrara, Vice-Président  
M. Italo Galeotto, Secrétaire  
Mme Corinne Estupina, Vice-Secrétaire  
M. Raymond Solioz, Trésorier  
M. Bruno Kaempfen, Vice-Trésorier. ☺

### Sortie des Aînés des Intérêts du Petit-Lancy

La classique sortie des Aînés organisée par l'Association des Intérêts du Petit-Lancy, aura lieu le jeudi 27 mai 2004. Le rendez-vous est fixé à 07h.30 précises devant la salle communale du Petit-Lancy.

Les personnes intéressées peuvent s'inscrire au moyen du bulletin ci-dessous et l'adresser à:  
Mme Patricia Karakalos  
29, Chemin de la Vendée  
1213 Petit-Lancy  
Tél. 022 792 42 55 (le soir).

**Délai d'inscription:** 20 mai au plus tard.

**Attention:** Prière de se munir d'une pièce d'identité et... de quelques euros!

Le comité d'organisation se réjouit d'avance de rencontrer à cette occasion les Aînés du Petit-Lancy (personnes de plus de 60 ans). ☺

#### Sortie des Aînés - Bulletin d'inscription

Nom: ..... Prénom: .....  
Rue: .....  
N° postal / Localité: .....  
N° téléphone: .....  
Signature: .....