



Journal des Intérêts de Lancy

Distribué à tous les ménages de Lancy

N° 152, mars 1998, 35^e année

Tirage 13 500 exemplaires

Le Lancéen

Vie culturelle et associative

Véronique Déthiollaz à la Ferme de la Chapelle (page 3)

Fête de la Musique à Lancy Musiciens, inscrivez-vous! (page 5)

En bref

Musique de Lancy

La Musique de Lancy vous invite à venir nombreux à son Concert de Printemps qui aura lieu à la Salle communale du Grand-Lancy le 25 avril à 20h 15. Avec la participation de la Musique de Frenken-dorf. Bal dès 22 h 30. (page 5)

Géobiologie

Le Centre Marignac vous propose de rencontrer le 29 avril prochain à 20 h 00 une géobiologiste qui vous expliquera les meilleures façons d'être en harmonie avec notre habitat et diminuer ainsi les risques pour notre santé. (page 7)

Tournoi de tennis

Le Lancy Tennis Club organise du 23 mars au 5 avril son traditionnel Tournoi de la Dernière Neige. (page 11)



Groupe culturel: Récital de piano de la virtuose Jenny Lin (page 3)

Sommaire

Culture	3
Tous azimuts	7
Sécurité	9
Vie communautaire	
Sports & Loisirs	11
Mairie-Infos	13
Mémento	16
Impressum	10

Délai

de remise des articles pour le numéro d'avril-mai:

10 avril 1998

INSTITUT FLORIMONT

du jardin d'enfants aux portes de l'université



Venez nous voir «en voisin», nous vous ferons visiter notre école avec le plus grand plaisir.

Avenue du Petit-Lancy 37
Tél. 792 09 11

Collège catholique ouvert aux élèves de toutes les confessions.

Toutes les classes sont mixtes.

Jardin d'enfants dès 3 ans - classes enfantines et primaires - classes secondaires préparation à la Maturité Fédérale A, B, C, D, E et au Baccalauréat Français L, ES, S

Etude de soutien - horaire modulable en fin de journée.



Papeterie Frutiger S.A.

Un service de qualité!

Magasin de détail ouvert 5 jours / 7

Frutiger vous livre vos fournitures de bureau, mais également café, thé, camomille, consommé etc.

Distributeur **LAVAZZA** Espresso Point



Mise à disposition gratuitement de machines LAVAZZA

Téléphonez-nous pour en parler!
5, Place du 1^{er} Août • 1212 GRAND-LANCY
Tél. 022/794 61 20 • Fax 022/794 14 81
Parking gratuit

COUVERTURE FERBLANTERIE ETANCHÉITÉ
 artisan
Charles Hochstrasser
 Tous travaux de toiture: inclinée ou plate, neuve ou rénovation, entretien printemps
 automne, nettoyage à la haute pression, évaluation, expertise et devis gratuit.
 Chemin des Palettes 31 • 1212 Grand-Lancy
 Tél/fax 022 / 794 06 25 • Natel 079 / 433 19 51 **-10% pour les habitants de Lancy**

Café-Restaurant **LES ORMEAUX** *Pizzeria* **2 plats du jour soignés**
au feu de bois **Spécialités de pâtes et gnocchi**
 Famille Laurora
 1213 Petit-Lancy
 Téléphone 022/792 02 62 **Cuisine traditionnelle française et italienne**

ASSOCIÉS SUCCESSIONS DES ATELIERS CASAÏ SA
Charpente - Maison ossature bois - Couverture
Escaliers - Menuiserie - Parquets - Agencement
 4, chemin Louis-Hubert
 1213 Petit-Lancy
 Tél: 022 / 792.13.13
 Fax: 022 / 792.14.24

Installations sanitaires et ferblanterie - Appareils ménagers
Pierre FORNARA et Fils
 8-10, place du Marché - Téléphone 342 02 41
 Travaux d'entretien et réparations

CHARCUTERIE FONTAINE SA
 "Depuis 1955, Fontaine vous régale"
Spécialités: • Foie gras au torchon • Viande séchée
 • Divers produits stérilisés • Articles de salaison
 Avenue des Communes-Réunies 6 - 1212 Grand-Lancy 2 - Tél. 794 32 38 - Fax 793 78 93

PRÉVOYANCE - FISCALITÉ
 Assurances voitures, ménage, commerce
Parce que demain se décide aujourd'hui
AGF | G. Vorlet ☎ 022/731 39 39
PHENIX ASSURANCES
 Groupe international en Suisse dès 1819

SERVICE RAPIDE
 Inst. sanitaires
 Dépannage
 Entretien
 Transformation
Alain CHABLOZ
 6, av. Communes-Réunies ☎ (022) 794 70 70
 1212 GRAND-LANCY Natel (079) 202 26 10

ph. dutoit opticien
 Avenue des Morgines 1
 1213 PETIT-LANCY
 Téléphone 792 01 37

Boulangerie-Pâtisserie
Confiserie
A. OTTOLINI
 Avenue des Communes-Réunies 2
 Grand-Lancy Tél. 794 25 85
 Ouvert le dimanche

AIDE ET CONSEILS
 • courrier administratif et privé
 • curriculum vitae
 • dactylographie de thèses
 • cartes d'invitation, faire-parts
 Marianne Grassi Moulin Ecrivain public
Tél./Fax 792.25.80

PERMANENCE POMPES FUNÈBRES
GÉNÉRALES SA
 ROUTE DE ST-GEORGES 79 - PETIT-LANCY
 FACE À L'ENTRÉE DU CIMETIÈRE DE ST-GEORGES
342 30 60
 et AV. CARDINAL-MERMILLOD 46 - CAROUGI
 CONCESSIONNAIRES DE LA VILLE DE LANCY

ébénisterie agencement **éric & didier** maurer
 Chemin du 1^{er}-Août 5
 1212 Grand-Lancy Tél. 794 50 70
 Fax 794 54 72

RESTAURANT PIZZERIA
La Mamma
 M. et M^{me} Younes Ferjani
 Vendredi couscous
 pizza au feu de bois
 pâtes fraîches
 autres spécialités
 74, av. Communes-Réunies
 1212 Gd-Lancy
 Tél. (022) 794 00 96

"IDÉES...COIF"
 Coiffure messieurs
 Joëlle GAY
 Ch. de Caroline 2
 1213 PETIT-LANCY
Tél. 022 / 793.87.47
 A la remise de ce bon
 le 10% vous sera offert!

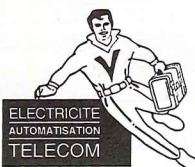
JEAN-FRANÇOIS Steigmeier
ÉLECTRICITÉ
TÉLÉPHONE
DÉPANNAGE
INFORMATIQUE
 2, chemin des Pâquerettes - 1213 Petit-Lancy / Genève
 Tél. 792 62 21 - Fax 793 17 77

COIFFURE ST-YVES
 Anna-Dayelle Lachat
 2, ch. de la Caroline - 1213 Pt-Lancy

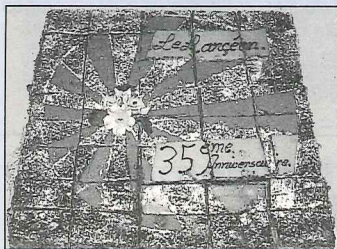
 Sylvia et Pascale, avec leur dynamisme, vous attendent pour vous offrir leurs services.
 Le 10% vous sera offert sur les permanentes, colorations et mèches jusqu'en avril 98.
DAMES - HOMMES
 ☎ 792 07 68 ☎ 793 87 47

Si vous êtes fâché(e) avec votre silhouette... **PERDEZ DU POIDS**
 • Traitements personnalisés en perte de poids
 • Traitements pour: femmes, hommes, adolescents, enfants et femmes enceintes.
 • Drainage lymphatique - Massage relaxant - Soins corps et visage - Epilation
 N'attendez plus, appelez-moi pour un rendez-vous d'information gratuit.

Elisabeth SANTSCHY-FAVRE
 Conseillère en nutrition
 Esthéticienne
 Agréée: assurances
 Espace Forme et Santé "Les Cèdres"
 6, chemin du Repos - 1213 Pt-Lancy - Tél./fax 792 11 52

ÉLECTRICITÉ - TÉLÉCOMMUNICATION
 Télématicien Spécialiste TELECOM
 Maîtrises fédérales Concessionnaire SIG
JP VALON SA

ÉLECTRICITÉ
TÉLÉCOM
INTERCOM
CÂBLAGE INFORMATIQUE
TÉLÉMATIQUE
AUTOMATISATION DE PORTES
CONTRÔLE D'ACCÈS
 50, route de Chancy
 1213 Petit-Lancy/GE
 Fax (022) 879 55 54
 Tél. (022) 879 55 55

Anniversaire



Le 19 février dernier, *Le Lancéen* a convié les sociétés lancéennes à un apéritif, afin de célébrer son 35^{ème} anniversaire autour d'un superbe gâteau confectionné pour l'occasion.

K. L.



Groupe Culturel de Lancy

Récital de la pianiste Jenny Lin

Dimanche 22 mars à 17 h 30, à la Salle communale du Gd-Lancy
Au programme: sonate en la bémol majeur, Hob. XVI/46 de Joseph Haydn; ballade n°1, en sol mineur, op 23; étude n°1 "Désordre" (1985) de György Ligeti; Etude n°11 "Pour les arpèges composés", étude n°3 "Pour les quartes" et étude n°5 "Pour les octaves" de Claude Debussy; sonate n°5, op 53 d'Alexandre Scriabine.

Prix des places

Adultes: 15 frs; étudiants, AVS, étudiants: 8 frs. Enfants: libre. Billets en vente à l'entrée.

Spectacle de ballet de l'Association des écoles de danse de Genève

Samedi 28 mars à 20 h 00 et dimanche 29 mars 1998 à 14 h 00, Aula du Collège de Saussure, Petit-Lancy

Avec la participation d'une quinzaine d'écoles de danse de Genève. Au programme: du ballet classique, du jazz et du moderne.

Billets en vente à l'entrée.

Ballet junior Genève

Samedi 4 avril à 20 h 00 et dimanche 5 avril à 18 h 00, à l'Aula du Collège de Saussure, Petit-Lancy

Direction: Beatriz Consuelo

Au programme: chorégraphies de Beatriz Consuelo, Hélène Roux, Antonio Gomez et Raoul Colombe sur des musiques de Gershwin, Elgar, Chostakovitch, Holst et Bach

Prix des places

Adultes: 20 frs; étudiants, AVS, chômeurs et étudiants: 15 frs. Billets en vente à l'entrée.

K. L.

Véronique Déthiollaz à la Ferme de la Chapelle

Née à Genève en 1962, Véronique Déthiollaz a obtenu le diplôme de l'ESAV (Ecole Supérieure d'Art Visuel), atelier de peinture, en 1985. Son exposition à la Ferme de la Chapelle est placée sous le signe de la tendresse et de la volupté, à l'instar de la technique qu'elle utilise, le pastel, dont elle sait extraire une force et une vivacité insoupçonnées. Des couleurs lumineuses sont mises en confrontation avec des teintes plus sombres, créant ainsi ce que Régis

Lubych qualifie de «géographie érotique, à la fois alpine et marine, où les corps sont vallées et massifs, antres et récifs».

K. Lorenzini

Vernissage:

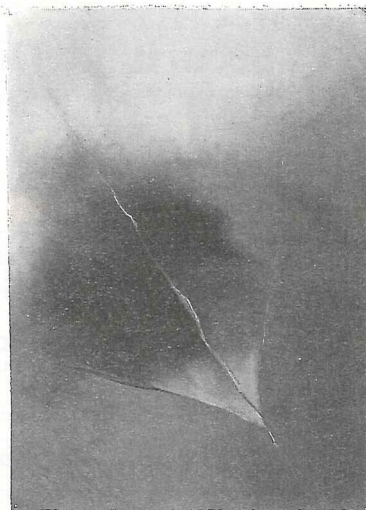
Le mercredi 29 avril dès 18 h 30.

Visite de l'exposition

commentée par l'artiste:

Le mercredi 6 mai de 20 h 00 à 21 h 30.

Pastel sur papier (50 x 65 cm).



Heures d'ouverture de la galerie:

Du mardi au vendredi de 16 h 00 à 20 h 00 et le samedi et dimanche de 14 h 00 à 18 h 00. Fermée le lundi.

Adresse:

39, rte de la Chapelle, bus 14 et tram 13 (arrêt Bachet-de-Pesay).

Dites-le avec des notes...

Vous aimez la musique classique... ou vous ne l'appréciez que lorsqu'elle vous emporte par sa "couleur", son dynamisme, son rythme: vous vous dites qu'une ambiance de tango mettrait plus de gaieté à un concert. Vous admirez les voix de femme assurées et vous ne dédaignez pas la musique tour à tour âpre et mélodieuse de compositeurs des XIX^e et XX^e siècles originaires de l'Europe orientale et de Russie. Enfin, vous vous laissez volontiers gagner par des instrumentistes contents de ce qu'ils font et pleins de talent. Eh bien, j'ai ce qu'il vous faut! Ou plutôt j'avais de quoi vous réjouir. Etiez-vous de la partie, ce 16 février dernier à l'aula du collège de Saussure? Quoi qu'il en soit, vous ne retrouverez pas forcément du premier coup tous les ingrédients d'une réussite programmée, mais en allant un jour écouter l'Orchestre de Lancy-Genève ou l'Ensemble Polhymnia, vous avez des chances de (re)découvrir certaines des qualités énumérées ci-dessus.

En première partie, l'Ensemble Polhymnia, un chœur d'une douzaine de femmes dirigé avec beaucoup de compétence par Rachel Székely, a interprété des œuvres de Béla Bartók et de Bohuslav Martinu. Du compositeur hongrois, le public a pu entendre quatre chants, dans la langue originale. J'ai cru deviner quelques petites histoires de la campagne, et je vois en repensant à cette musique quelques scènes sorties d'un livre d'images, avec des animaux ou des villageois à qui il arrive de petites mésaventures. J'invente, j'interprète... mais il faut se rappeler que Bartók a réuni des milliers de mélodies populaires dont il a retravaillé une partie. Partitions difficiles - pour une partie du public et pour les exécutantes - que ces chansons courtes et facétieuses, mais racontées avec beaucoup de finesse et de nuance.

Les trois chants spirituels de Bohuslav Martinu, compositeur tchèque trop peu connu à mon goût, ont amené le public vers un horizon différent: les morceaux étaient accompagnés par Aurélie Banziger au violon. Les voix et l'instrument ont rendu avec grâce et équilibre toute

la sérénité de cette musique mélodieuse et d'une grande clarté.

Puis l'Ensemble Polhymnia a terminé la première partie du concert avec une œuvre de Piotr Ilitch Tchaïkovsky, «Nature et Amour». Les solistes, Francisca Osario, Alice Chevallier et Francine Novel, ont accompagné de leur voix chaude le chœur de femmes. Toutes ont mis en valeur cette œuvre pleine de joie et de légèreté.

Orchestre de Lancy-Genève

L'Orchestre de chambre de Lancy-Genève s'est installé pendant l'entracte. Au programme, des œuvres classiques de compositeurs argentins du XX^e siècle utilisant le rythme du tango. De Bernardo Stalman d'abord, trois morceaux pour cordes. Le dernier des trois était également destiné au violon solo, tenu par le directeur de l'orchestre lui-même, Roberto Sawicki. Quelle verve, quel enthousiasme, quelle joie et quelle profondeur... Le soliste s'en est donné à cœur joie, comme livré à la musique qui l'entraînait, comme habité par elle - il faut dire que l'Argentine est aussi sa patrie. Les musiciens de l'orchestre dialoguaient avec lui sans que l'un ou l'autre des "protagonistes" (l'orchestre et le soliste) ne domine l'autre ou s'impose à lui. Beaucoup d'équilibre et de sobriété dans ces trois pièces.

Enfin, quatre courtes œuvres d'Astor Piazzolla étaient offertes au public enthousiaste, interprétées par le même

orchestre - à cordes pour l'occasion - et Adrian Kreda, pianiste, lequel était intervenu à d'autres moments de la soirée dans l'un ou l'autre des morceaux indiqués plus haut. Qu'un rythme assez étranger en principe à la musique classique puisse être traité avec autant de saveur, voilà qui a dû surprendre plus d'un auditeur. Quelques notes sorties d'un tango, répétées à l'envi par le piano, ont été intégrées par le compositeur dans des mélodies et dans d'autres rythmes dansants. Piazzolla me semble avoir évité tout ce qui aurait pu rendre l'œuvre ennuyeuse ou banale: aucune répétition gratuite, aucun effet appuyé, mais une musique pleine de vie, de gaieté, de fraîcheur, d'allant, d'enthousiasme, d'ironie, de mélancolie par moments, de profondeur (évocation d'ambiances, d'images, de sentiments). C'est au point que ces pièces de Piazzolla - comme celles de Stalman qui ont été entendues auparavant - se terminent avec légèreté et de manière prenante à la fois, sans fioritures.

Ces œuvres argentines ont été emmenées par un orchestre enthousiaste et d'une grande valeur, accompagné par un pianiste soliste éblouissant par la précision, le doigté et le sens de l'à-propos: le piano tenait sa place de façon parfaitement maîtrisée. Tous suivaient la baguette d'un chef qui, visiblement, tient à ce que les musiciens recréent l'ouvrage, ensemble et avec lui. Oserai-je dire que Roberto Sawicki ne dirige pas l'orchestre, mais qu'il l'inspire? Avec quelle réussite!..

Jean-Jacques Isaac,
un auditeur emballé



**Sécurité & Détectives privés
AGENCE ROMANO S.A.**

Route du Grand-Lancy 49
1212 Grand-Lancy

Tél. +41-22 / 794 13 49
Fax. +41-22 / 794 13 56

Carrozzeria



RESTAURANT
Espace
LES SEMAILLES

**PIZZERIA
Brasserie**

Spécialités: grillades et pâtes fraîches
Sa carte • Pizzas à emporter

BANQUETS ET MARIAGES

Ouvert
7/7

Chemin des Semailles 34 - 1212 Grand-Lancy
Tél. 794 87 77 - Fax 794 87 78

UN PROBLÈME DE NETTOYAGE? NON!



Blanchisserie des Ormeaux S.A.
6, place des Ormeaux
1213 Petit-Lancy
☎ 792 30 44

Livraison à domicile
Service de teinturerie

nettoyage de cuir, daim, tapis, rideaux



CONSTRUCTION PERRET SA

Bâtiment - Génie civil
Rue Daniel-Gevril 17 - 1227 Carouge-Genève
Fax 022/342 32 32 - Tél. 022/342 00 30

Rio Bar

- Plat du jour et petite restauration à midi.
- Hamburgers à toute heure.

Christiane & Walter KAUFMANN
2-4 ch. de la Carolline

792 18 98

INSTALLATIONS SANITAIRES - FERBLANTERIE

MAULINI - PRINI SA

Route du Grand-Lancy 47 - Téléphone 794 50 75 - Grand-Lancy

STAR-MOTOS

Le vrai Professionnel du 2 roues!

50 Aerox

YAMAHA



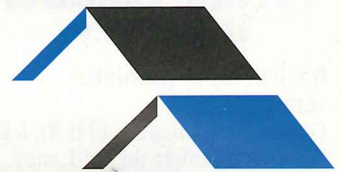
Venez faire un tour d'essai!

Dès 16 ans ou permis voiture

Scooters et Motos - Réparations toutes marques
37, av. des Morgines - 1213 Petit-Lancy Tél. 022/792 64 88

ARDIZIO TOITURES S.A.

Tradition et qualité depuis 1923.



COUVERTURE - FERBLANTERIE - ÉTANCHÉITÉ

ENTRETIEN - URGENCES

70, rte du Pont-Butin - Case postale 213 - 1213 Petit-Lancy 2/Genève
Tél. 022 / 879 04 30 Fax 022 / 879 04 39
E-Mail: ardizio@worldcom.ch

“boutique N”
PARFUMERIE

noyer

Tél. 794 67 24

3, PALETTES
GRAND-LANCY



Acier poli auto-nettoyant pour toute herbe : haute et même mouillée

Modèles autotractées largeur de coupe 53 cm

Carter en acier pour encore plus de performance en broyage (mulching).



Chalut Green Service sa
Votre partenaire espaces verts

Rive gauche : 1254 JUSSY
Tél. 022 / 759 13 03

Rive droite : 1295 MIES
Tél. 022 / 755 60 22

**MADE IN ITALY:
NOUVELLE VESPA ET4.**



PIAGGIO a réinventé la Vespa. Confort incomparable grâce au nouveau moteur 4 temps 125 cm³. Design Vespa intemporel allié à une technologie ultramoderne pour que les plaisirs du scooter soient sans limite.
VESPA 125 ET4, Fr. 5350.-
Maintenant chez votre concessionnaire PIAGGIO:

Denis Weber
Cycles et motos • Centre scooter
4, place des Ormeaux • 1213 Petit-Lancy
Tél. 792 26 37 • Fax. 792 26 35



A L'EUROPRAILLE LA MUSIQUE AU SON DE L'ACCORDÉON

**SPÉCIALITÉS DE FONDUES CHINOISES
BOURGUIGNONNES ET BACCHUS
SPÉCIALITÉS DE PERCHES DU LAC**

SALLES À DISPOSITION POUR BANQUETS, RÉUNIONS, ETC.

Votre chance est toujours ouverte avec le



64, avenue Eugène-Lance - 1212 Grand-Lancy - Tél/fax 794 70 40

Vitrine littéraire

Aux Editions Jouvence

"La Suisse en Reconstitution, outils pour l'action" de René Longet. Préface de Jacques-André Tschoumy. Hors Collection, Grand-Lancy, 1997. Prix de vente: 28 frs.

Pour marquer le 150^{ème} anniversaire de la Confédération moderne, le Lancéen René Longet nous livre ses réflexions pour une Suisse humaine,



généreuse et ouverte sur le monde: «Le pays a dans ses valeurs fondatrices toutes les ressources pour cela: la démocratie, le fédéralisme, le contrat social, le respect des diversités. Ce riche matériau ne demande qu'à nous inspirer à nouveau (...) La solution est en nous-mêmes: retrouver notre capacité à faire du neuf, sur tous les plans; encourager les créateurs est ainsi ce que nous avons de plus important à faire» (p. 132).

K. L.

Aux Editions Eiselé

"Lune en direct, manifs en baskets. La Suisse de 1960 à 1969" d'Anne-Françoise Praz. Préface de Claude Torracinta. Collection Mémoire du Siècle, Prilly, 1997. Prix de vente: 72 frs.

C'est le 7^{ème} ouvrage et petit dernier d'une collection qui retrace cent ans de vie en Suisse en dix volumes.



Richement illustré (plus de 550 documents d'époque, photos, réclames, affiches, caricatures et extraits de presse), il vous transporte dans les années soixante. Rappelez-vous: l'Expo Nationale de 64, les images du premier homme à marcher sur la lune, les revendications pour un nouveau canton du Jura, etc., autant d'événements que vous aurez certainement un grand plaisir à revivre ou à faire découvrir aux plus jeunes.

K. L.

La voix de son livre

Colloque sur le thème de la lecture et les jeunes

La Fondation "La Joie de Lire" a pour but de promouvoir la lecture auprès de la jeunesse en Suisse romande. Dans cette optique, elle organise les 27 et 28 mars prochains un colloque sur le thème de la lecture et les jeunes, au Centre international de Conférences de Genève. Ce colloque permettra de mieux évaluer les rapports actuels existant entre la jeunesse et la lecture, par le biais d'interventions d'écrivains renommés, de critiques littéraires, d'enseignants, de pédagogues, etc. Des thèmes tels que "le livre dans la famille: moyen de liaison ou d'évasion", "le livre à la crèche: indispensable, inutile ou intouchable" ou encore "lire: entre contrainte et plaisir" seront traités. Pour participer à ce colloque qui est payant (60 frs la journée; 100 frs les deux jours), veuillez demander un formulaire d'inscription à Symporg S.A., Agence pour l'organisation de conférences, tél. 346 41 01.



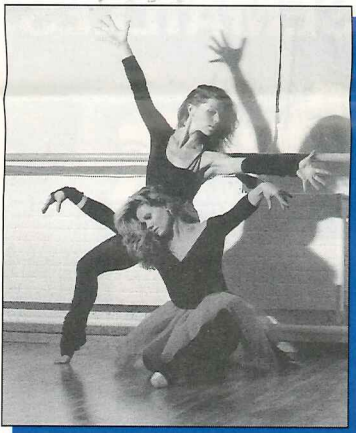
K. L.

Disparition de l'écrivain Nicolas Bouvier

Le grand écrivain genevois Nicolas Bouvier est décédé le 16 février dernier à l'âge de 68 ans. Originaire du Grand-Lancy, où il est né en 1929, il a été photographe et iconographe, avant de devenir l'écrivain de talent qu'on connaît. Il a reçu en 1955 le Grand Prix Charles-Ferdinand Ramuz pour l'ensemble de son œuvre. La Suisse a perdu en sa personne l'un de ses plus grands écrivains romands contemporains.

K. L.

La danse, un langage pour chacun



Le 3 avril 1995, Joëlle et Marina décident de faire un pas de deux, caractérisant ensemble un vieux rêve: celui de créer leur propre atelier de danse. Ce fut la naissance de «Révé-

lations». Leur devise: «la danse, un langage pour chacun». Elles vont mettre toute leur énergie et leur expérience, leur talent et leur persévérance pour faire passer ce message et permettre à plusieurs de le vivre.

Trois ans plus tard... leur premier spectacle voit le jour, résultat de l'enthousiasme, du travail et de l'engagement de chacune. De leur désir aussi de partager avec vous le plaisir qu'elle ont à s'exprimer par la danse. Et toutes ayant un seul souhait: vous faire vivre un moment à part, ailleurs; un moment de bonheur. Rendez-vous donc le 3 avril à l'Aula de l'ECG Henry-Dunant, ave Edouard-Vaucher 20, 1203 Genève, à 20 h 00. Entrée gratuite.

Pour plus d'informations, Atelier de danse «Révélations», ch. de la Vendée 24, 1213 Pt-Lancy, tél. 793 11 77.

Nouvelles de la Musique de Lancy

Concert de Printemps

Rendez-vous le samedi 25 avril 1998 à 20h15, à la Salle Communale du Gd-Lancy. La Musique de Lancy reçoit la Musique de Frenkendorf, ensemble de cuivres. Dès 22h30, bal avec Monic. ■

Lancéennes, Lancéens!

Vous avez envie de pratiquer la musique, vous désirez reprendre une activité musicale dans une harmonie. La Musique de Lancy vous attend. Notre local situé à l'école de Tivoli, au Petit-Lancy, ch. de Fief-de-Chapitre, est ouvert chaque mardi de 19h00 à 20h00. Vous pouvez nous contacter au n° de tél. 792 68 66 et laisser un message sur notre répondeur. Notre école de musique prend également les inscriptions pour la rentrée de septembre

1998. Cours de solfège et d'instruments (flûte traversière, trompette, bariton, basse, saxophone, clarinette, tambour, percussions, etc.), vous sont proposés. Veuillez prendre contact avec le directeur au n° de tél. 301 39 35 ou laisser un message sur le répondeur de notre local, tél. 792 68 66. ■

Recherchons porte-drapeau!

Suite au décès de notre ami et porte-drapeau Gaston Raymond, nous sommes à la recherche d'une personne qui pourrait assumer cette tâche. Le drapeau est l'emblème de la société. Les personnes intéressées sont priées de contacter notre présidente Madame Carmen Rosselet au n° de tél. 792 10 69. ■

Le Comité

Fête de la musique à Lancy Vendredi 19 et samedi 20 juin



- Grande tente, buvette, repas & animations au Parc Marignac
- Concerts à Marignac, en les églises Notre-Dame des Grâces et de la Sainte-Trinité et au Collège Marie-Thérèse.
- Tous genres musicaux, pour tous les publics.

Venez nombreux!

Avis aux musiciens

Vous qui faites de la musique et qui souhaitez vous produire en public dans notre commune, profitez de cette belle occasion! Tous les genres de musiques sont admis et même souhaités. C'est cela qui créera la fête.

Des lieux de concerts seront mis à votre disposition et un programme sera établi, dès que nous aurons reçu vos inscriptions. Alors, ne tardez pas et venez faire la Fête de la

Musique avec nous... Venez donner votre concert les 19 et 20 juin 1998!

Renseignements: auprès de Gilbert Reymond, tél. 366 43 06 et Patrick Mayer, tél. 793 14 46.

Inscriptions: à envoyer à la Mairie de Lancy, Service culturel, 41 rte du Grand-Lancy, 1212 Grand-Lancy.

Organisation: Association des Intérêts du Grand-Lancy, avec l'appui de la Mairie de Lancy. ■

Bulletin d'inscription

Individuel ou responsable du groupe

Nom: Prénom:

Adresse: Ville, NPA:

Tél.: Fax:

Nom de l'ensemble/groupe/orchestre:

Genre de musique

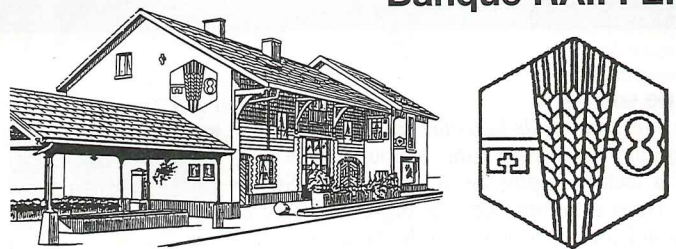
Chant, classique, contemporain, cuivre, jazz, rock, folklorique, ethno...

Autre: (soulignez ce qui convient)

Effectif du groupe:

Durée approximative de la prestation:

Banque RAIFFEISEN



des Communes-Réunies

Ouvert du lundi au vendredi
de 9 h à 12 h et de 14 h à 18 h

Trésor de nuit
Gratuitement

145, route de Saint-Julien
1228 PLAN-LES-OUATES
Tél. 022/794 91 04

BANCOMAT

Pharmacie NOYER

ACCUEIL
ECOUTE
CONSEIL

André, Marianne et Manuela Noyer, pharmaciens

Chemin des Palettes 3 - 1212 Grand-Lancy GE - Tél. 794 67 22

PÉCLARD-ÉLECTRICITÉ
Maîtrise fédérale - Concessionnaire S.I. & TELECOM

SPÉCIALISTE du DÉPANNAGE - RÉNOVATION
d'installations d'éclairages & téléphoniques
Pose, réparation de votre lustrerie

INTERVENTION RAPIDE

Route du Grand-Lancy 40
1212 GRAND-LANCY
Tél. 794 59 95

Chemin des Trois-Nants 6
1288 AIRE-LA-VILLE
Tél. 757 51 95



Sports SCHICKLI

57, Rte du Grand-Lancy
1212 Grand-Lancy
Téléphone 022 794 88 79

INTERSPORT PARTNER

winterthur

AGENCE GÉNÉRALE DE LANCY
Michel REUSE, Agent Général
Chemin des Clochetons 1
1213 PETIT-LANCY
Tél. 022 / 879 12 00

Pour l'entreprise et la famille, un service personnalisé proche de chez vous.

- Agence principale de Bernex Tél. 757 38 15
- Agence principale d'Onex Tél. 793 21 00
- Agence de Plan-les-Ouates Tél. 794 22 77
- Agence du Vignoble/Satigny Tél. 753 17 37
- Agence du Grand-Lancy Tél. 884 00 70

Bouquinerie STOECK LIVRES

53 av. Eugène-Lance
1212 Grand-Lancy
villa côté chemin de fer

Accès bus 4-44,
Tram 13, arrêt Palettes

Ouverture les: lundis
mardis mercredis
jeudis vendredis

de 15h. à 19h. ou sur rendez-vous
tél.: 794 03 92 / fax.: 794 19 51

COIFFURE DES SEMAILLES



COIFFURE
dames et messieurs
avec ou sans rendez-vous

INSTITUT DE BEAUTÉ
Mme Annie Ammon

Ch. des Semailles 40 • 1212 Grand-Lancy
Arrêt bus 4-44
Tél.: 794 79 23

Réparations rapides
Service à domicile



Laboratoire Dentaire du Grand-Lancy

4, chemin des Semailles
1212 Grand-Lancy
Tél. 022/794 02 91
Natel: 077/39 51 63


Bravo

à vous qui confiez votre voiture à AMAG Genève!

Un spécialiste de marque ne se sentira pas tenu de remplacer inutilement certaines pièces uniquement pour justifier le montant de la facture.

Il ne s'attaquera qu'aux problèmes cruciaux et en parlera avec vous. Pour que le prix des travaux effectués ne soit que celui de votre satisfaction.

Le service à la carte: Ce que vous voulez, quand vous voulez!



VW PORSCHE

Centre VW
1213 Petit-Lancy, Route du Pont-Butin
Tél. 022/870 92 00

Centre Porsche
1213 Petit-Lancy, Route du Pont-Butin
Tél. 022/870 93 00

Audi

Centre Audi Carouge
1227 Carouge, Marbrerie 8
Tél. 022/300 55 00

Centre Audi Montbrillant
1202 Genève, Rue de Montbrillant 67
Tél. 022/740 54 00

Soyons fous!

L'on m'a dit que dans "Le Lancéen" (parution particulièrement brillante au demeurant), on ne pouvait pas "soulever" tout et n'importe quoi! Or, lors d'une de mes balades de réflexion et de méditation quotidiennes avec mon chien, je rencontrais Monsieur Tout et Monsieur N'importe quoi qui devisaient ensemble. Je ne résiste pas à l'envie de vous conter leur babil:

Monsieur Tout	C'est tout!
Monsieur N'importe quoi	C'est n'importe quoi!
Monsieur Tout	Si c'est n'importe quoi, c'est pas tout.
Monsieur N'importe quoi	Pourquoi?
Monsieur Tout	Parce que c'est tout.
Monsieur N'importe quoi	Tout quoi?
Monsieur Tout	Tout, tout court.
Monsieur N'importe quoi	C'est n'importe quoi!
Monsieur Tout	Arrêtez la discussion va tourner tout court.
Monsieur N'importe quoi	N'importe quoi, c'est un peu court où voulez-vous en venir?
Monsieur Tout	Nulle part et c'est l'inverse du tout ou du n'importe quoi.
Monsieur N'importe quoi	N'importe quoi, c'est pas rien!
Monsieur Tout	Oui mais le rien est le contraire du tout
Monsieur N'importe quoi	Oui mais le rien c'est n'importe quoi.
Monsieur Tout	Et qu'est-ce alors?
Monsieur N'importe quoi	Pas grand-chose.
Monsieur Tout	Donc si ce n'est pas grand-chose, ce n'est pas rien et ce n'est pas tout.
Monsieur N'importe quoi	Vous avez tout compris
Monsieur Tout	C'est n'importe quoi
Monsieur N'importe quoi	Je ne vous le fais pas dire.

Là-dessus, je suis allé me boire un sirop de menthe.

Jules Yenas

Quand Léman bleu rencontre Le Lancéen...

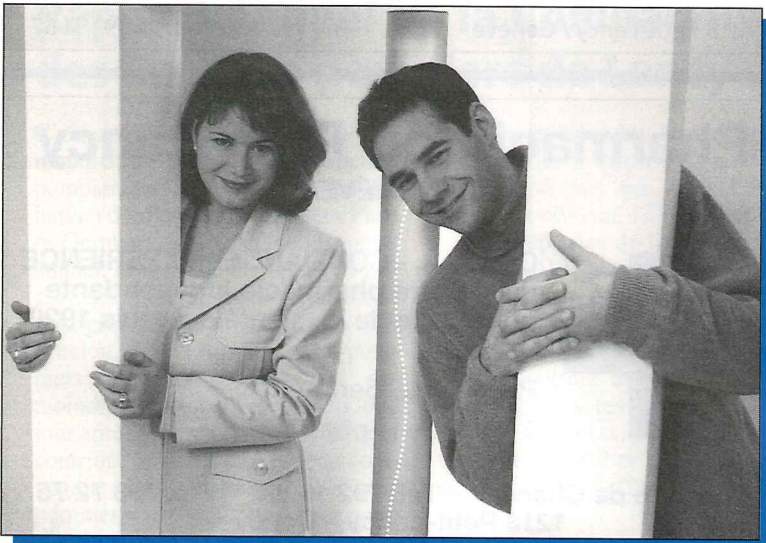
Le 17 février passé, l'équipe du Lancéen au grand complet a reçu la visite de la jeune et dynamique chaîne de télévision «Léman bleu». Gaëlle Lavidière (journaliste) et Philippe Mory (cameraman et photographe) se sont intéressés au fonctionnement du journal qui fête cette année ses 35 ans d'existence. Dans le cadre de leur rubrique «Périphériques» (qui traite de la vie des communes), ils ont souhaité faire connaître notre organe d'information communal qui se veut le reflet fidèle de la vie des sociétés lancéennes. C'est cette formule qui a toujours remporté un vif succès auprès du lectorat lancéen et qui fait l'essence de notre journal.

«La télé du coin»

Si Le Lancéen se veut le vecteur privilégié de l'information communale, Léman bleu aspire à devenir la vitrine de Genève et de la région lémanique. Il s'agit d'une chaîne récente (environ 2 ans d'existence) qui est diffusée sur le câble à Genève (si vous êtes câblé, réglez votre téléviseur sur S 5) et à Nyon. Du lundi au vendredi dès 19 h 15, elle diffuse toute l'actualité de notre région par le biais de reportages portant sur l'économie, la finance, la santé, la politique, le sport, l'environnement, etc., et donne chaque soir la parole à un invité de marque (politicien, sportif, artiste...).

K. Lorenzini

Rachel Egli et Stéphane Santini, les présentateurs de Léman Bleu télévision.



Mieux vous servir!

...Tel est notre premier objectif à la succursale Credit Suisse du Petit-Lancy. Soucieux d'améliorer une collaboration étroite avec une clientèle exigeante et fidèle, nous avons quitté Onex pour emménager en novembre dernier au 59 de la Route de Chancy dans notre centre administratif. Du lundi au vendredi de 08 h 30 à 12 h 00, de 13 h 15 à 16 h 30 (le jeudi 17 h 30), une équipe dynamique vous accueille quotidiennement dans des locaux modernes et spacieux. Thierry Balia et Christian Hennet, conseillers à la clientèle, se tiennent à votre disposition pour tous renseignements relatifs à nos nombreuses prestations bancaires. Au cash service, Janine Horvat et Daniel Desgraz n'hésiteront pas à répondre à vos diverses questions. 24 heures sur 24, vous avez également la possibilité d'utiliser le distributeur de billets (CHF / FF) ou de déposer de l'argent au trésor de nuit. De surcroît, vous pouvez sans autre m'atteindre en composant

le 022/392 40 65; je ferai de mon mieux pour satisfaire à vos demandes. Comme vous pouvez le constater, le client se trouve aujourd'hui plus que jamais au centre de nos considérations. C'est lui qui fait notre succès et notre succès à long terme ne dépendra que de la satisfaction de nos clients! C'est pourquoi, nous nous réjouissons de vous rencontrer prochainement afin de tisser des liens placés sous le signe de l'estime et du respect.

Daniel Garbani - Credit Suisse
Chef de la succursale du Pt-Lancy



De gauche à droite: T. Balia, J. Horvat, C. Hennet, D. Garbani et D. Desgraz.

Qu'est-ce que la Géobiologie?

Etymologiquement, il s'agit de l'étude des phénomènes vitaux rattachés à un lieu. Les géobiologistes vont s'intéresser particulièrement aux relations entre "l'habitat" et ses effets sur la santé des êtres vivants. Nous avons entendu parler des personnes qui se lèvent difficilement le matin ou se sentent toujours fatiguées. Les géobiologistes ont identifié les lieux où séjournent ces personnes et ceux-ci semblent "pomper" l'énergie vitale.

Pour garder son énergie vitale, tous les lieux à stationnement prolongé

devraient être considérés. Votre lit, votre fauteuil, vos animaux, vos plantes vertes, votre bureau, sont-ils à la bonne place?

Les nuisances électromagnétiques de votre radio, de votre télévision, de votre téléphone portable sont-elles dangereuses pour votre santé et peuvent-elles les atténuer? Une géobiologiste vous informera et répondra à vos questions le mercredi 29 avril à 20 h 00, au Centre Marignac, avenue Eugène-Lance 28. Entrée libre.

Pour le Centre Marignac,
Dominique Schmitt

Nouvelle association à Lancy

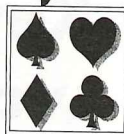
Une nouvelle association vient de voir le jour à Lancy: il s'agit de l'AHGA, Association des Habitants de la Colline de Gilly et des Alentours. Pour plus d'informations, vous pouvez contacter Marc Devillard au 793 49 27 ou lui écrire à l'adresse suivante:

Marc Devillard
chemin de Gilly 10b
1212 Grand-Lancy.

tournoi de jass

vendredi
27 mars 1998
dès 20h00

salle communale
du Grand Lancy



Buvette - Bar
Petite restauration

Inscriptions sur place
dès 19h00

Finance d'inscription:
Frs 40.- par équipe

Chaque participant
gagne un prix!

organisation:

sapeurs-pompier de Lancy



M O D O U X
Menuiserie
 JEAN-MICHEL MODOUX
 AV. DU PETIT-LANCY 26 • 1213 PETIT-LANCY
 TÉL. + FAX 022 / 792 81 55

margot
 VOYAGES MARGOT S.A.
 Avenue Eugène-Lance 9
 1212 GRAND-LANCY
 Tél. 022 / 300 33 33
 Nos prestations:
 Voyages en autocars de 30 à 50 places
 Location de minibus de 15 à 18 places
 L'organisation de vos voyages

VITRERIE D'ONEX
 VITRERIE - MIROITERIE - STORES - ENCADREMENTS
 24 / 24 H. URGENCES
 Vitrierie d'Onex - G. Ricci & Fils - 36, av. du Gros-Chêne - 1213 Onex
 Tél. 022 / 792 44 92 - Fax 022 / 793 38 38

Vos rideaux,
 dessus de lit,
 coussins, tissus
 par une
PROFESSIONNELLE
 Tél. & fax 794 34 21
 Mme Catherine BUENO
 Grand-Lancy

Bernard Bodmer
 Horticulteur-Flleuriste
 PETIT-LANCY - Saint-Georges
 ☎ 792 17 20
 Etablissement horticole ☎ 793 06 18
 Livraisons à domicile

Fernand Morerod SA
 Ferblanterie
 Installations
 sanitaires et Travaux
 d'entretien
 Concessionnaire
 des Services industriels
 Avenue du Petit-Lancy 28 - 1213 Petit-Lancy
 Téléphone 793 12 28

Etoile-Palettes
Coiffure Solarium
 Maria De Donato
 70, avenue des Communes-Réunies
 1212 Grand-Lancy
 Tél. (022) 794 00 62

Garage Lancy-Parc
Antonio FIORE
 Rue des Bossons Tél. 792 70 33
 Petit-Lancy
 Entretien et réparations
 toutes marques

LE PACIFIC
 Salle de jeux
 Bar à café
 49 - 51 Av. du Gros-Chêne - Baud 1212 Gd-Lancy
 ☎ (022) 794 38 15 Ouvert 7/7

Menuiserie - Charpente
 à Lancy depuis 1892
Gérald BOSONNET
 2, chemin de la Solitude
 Petit-Lancy ☎ 792 16 13 Fax 793 56 32

LE NANT-MANAN
 CAFÉ-BRASSERIE
 R. Rienzo
 Spécialité de jambon à l'os
 Route de Saint-Georges 55
 1213 Petit-Lancy ☎ 792 18 62

E. Pougriez
 FLEURISTE
 OUVERT LE DIMANCHE MATIN
 DE 9 H 45 à 12 H 15
 Avenue des Communes-Réunies 86
 1212 Grand-Lancy ☎ 794 56 46

PNEUS-FAVRE SA EUROMASTER
 Chemin Gérard-de-Ternier 6 1213 PETIT-LANCY Tél. 879 81 11
 Agences: COINTRIN Avenue Louis-Casaï 58 Tél. 798 81 78
 ACACIAS Rue Boissonnas 12 Tél. 300 46 00
 CHÈNE-BOURG Rue Peillonex 22 Tél. 349 16 46
 SUPER TUNNEL DE LAVAGE AU PETIT-LANCY

Loup opticien
 Marie-Hélène Loup
 Centre commercial Migros
 1213 Petit-Lancy • ☎ (022) 792 69 69

FOGLIA & FILS
 TOUTES PUBLICITÉS PEINTES
 11, rue des Maraîchers - 1205 Genève - Tél. 328 57 80

BATRA S.A.
 ENTREPRISE DE BÂTIMENTS ET TRAVAUX PUBLICS
 47, avenue des Communes-Réunies 1212 Grand-Lancy
 Téléphone 794 48 00 Fax 794 51 40

Le Installations sanitaires
 Dépannages
 JEAN-CLAUDE LEUBA
 12, chemin Blondel Tél. 793 79 15
 1212 Grand-Lancy, Genève

MAISON AMICUCI P.
 Fabrique de pâtes fraîches
 Spécialités Italiennes
 Magasin:
 8, place des Ormeaux Tél. 793 91 56

piretta
 PEINTURE EN BÂTIMENT
 PAPIERS PEINTS - PUBLICITÉ PEINTE
 101, rte du Grand-Lancy Tél. 793 79 03

PRESSING DU PETIT-LANCY
 TEINTURERIE - BLANCHISSERIE
 Nettoyage rideaux, voilages et tapis
 Place des Ormeaux 8 1213 Petit-Lancy
 Tél. 792 25 40

TERRASSEMENT - GÉNIE CIVIL
 TRANSPORTS - LOCATION DE BENNES DE 2 À 25 m³
 SABLE, GRAVIERS ET PESETTE - MATÉRIAUX DU SALÈVE
A. ASTIÉ & FILS
 S.A.
 1213 Petit-Lancy / Genève Tél. 792 11 94 et fax 792 11 57

Key Club. Le club
Avantages de la SBS
Société de Banque Suisse
 Succursale de Lancy Palettes
 86, avenue des Communes-Réunies, Tél. 884 09 11
 Succursale du Petit-Lancy
 cassamat / ec Bancomat 24heures sur 24

Pharmacie du Petit-Lancy
 Jacques THÉVENOZ
 CONSEIL - CONFIANCE - EXPÉRIENCE
 dans notre pharmacie indépendante
 Au service de la clientèle depuis 1920
 Parking «L. Bertrand»
 à 30 m de la pharmacie
 28, route de Chancy Tél. 792 16 68 Fax 793 72 75
 1213 Petit-Lancy - Genève

L'APMH fête ses 40 ans

En 1958, il n'existait à Genève que deux institutions spécialisées pour personnes mentalement handicapées. L'hôpital psychiatrique, certes inadapte à ces personnes, restait cependant et pratiquement leur unique lieu de vie possible lorsque les familles ne pouvaient pas les prendre en charge.

L'Association genevoise de parents et d'amis de personnes mentalement handicapées (APMH) fête cette année les 40 ans de sa création. L'association regroupe actuellement quelque

3000 membres dont 600 familles de personnes mentalement handicapées. L'APMH a créé plusieurs institutions spécialisées dans l'accueil des personnes mentalement handicapées. Regroupées en 1986 sous la gestion de la Fondation Ensemble, ces institutions sont aujourd'hui au nombre de six (le jardin d'enfants Ensemble, l'école de la Petite Arche, l'Atelier, Project, l'Essarde, Claire-Fontaine). L'association des parents reste cependant le garant des valeurs qui y sont défendues. Les progrès dans le domai-

ne du handicap mental ont été importants ces dernières années, mais la lutte des parents n'est pas terminée. Le partenariat entre professionnels et familles doit être encore amélioré. Des efforts de communication et de sensibilisation du public doivent être faits. Des progrès dans l'intégration sociale, notamment scolaire et professionnelle des personnes mentalement handicapées sont à réaliser ainsi que dans la prise en charge des personnes vieillissantes. Ces thèmes composent aujourd'hui l'actualité de l'Association.

Journée d'étude

Dans la population, les 3 lettres P S Y font toujours peur et d'autant plus

lorsque ces lettres sont associées au handicap mental. Pour cette raison l'APMH a pris l'initiative d'organiser une journée d'étude le 14 mars dernier qui a eu lieu dans les locaux de la SGI-PA. Cette journée intitulée «Quand la personne mentalement handicapée a besoin du psychiatre» s'est déroulée autour de la présence exceptionnelle à Genève du Dr Catherine Milcent, psychiatre et mère d'un enfant autiste, auteur du livre «L'autisme au quotidien».

Cette rencontre représentait le premier événement d'une série de manifestations qui ponctueront l'année du 40^{ème} anniversaire de l'APMH. ■

Florence Petitpierre

Protection civile de Lancy

Rapport d'état-major du 27 janvier 1998

Il s'agissait du premier rapport de l'année, auquel étaient invitées les Autorités communales: M. Spinucci, maire de Lancy; M. Föllmi, délégué à la Sécurité; M. Resin, président de la commission de la sécurité; le capitaine Gremaud, commandant de la compagnie des sapeurs-pompiers de Lancy, accompagné du lieutenant Baud; M. Bosshard, chef des Sauveteurs Auxiliaires de Lancy; Mme Ramusat, présidente de la section des Samaritains de Lancy, accompagnée de M. Badet, responsable du GIL; M. Von Arx, représentant le Service des parcs, promenades et maintenance.

Etaient également présents l'état-major et les Cadres supérieurs de la l'Organisme de protection civile de Lancy.

Pierre-André Bise, chef de la protection civile de notre commune, illustra l'activité écoulée pendant l'année 1997, en commentant les jours de service accomplis par les différents services.

La fin des travaux du Poste de commandement situé sous l'école de la Caroline a été marquée par la mise en service du poste, moyennant un contrôle de fonctionnement de toute l'infrastructure pendant une période de 72h. Ceci a permis au Service de conduite de revoir ses planifications, ainsi que leur application pratique. En particulier, le service des transmissions a pu tester toutes les lignes téléphoniques, toutes les liaisons radio, ainsi que tous les raccordements avec nos partenaires de la sécurité civile et les communes voisines. Il a reçu l'aide de monteurs de SWISSCOM qui,

grâce à leurs compétences, nous ont assuré du bon fonctionnement de tout notre réseau.

Au mois d'avril, l'inauguration de ce poste de commandement a permis à la population lancéenne de visiter notre installation de commandement et de découvrir aussi tous les partenaires de la sécurité

lancéenne: Sapeurs-pompiers, Samaritains, Sauveteurs auxiliaires, Service parcs, promenades et maintenance, Police municipale et Protection civile, qui se sont réunis pour présenter à nos communiens une intervention concertée.

L'essai annuel des sirènes nous a permis de nous approcher de la population en l'informant sur le bon comportement à avoir en cas d'alarme.

Les rapports d'incorporation ont non seulement pour but d'informer les nouveaux appelés à la PCI, mais également de leur faire découvrir notre organisation et de les diriger dans une formation de l'OPC Lancy selon leur

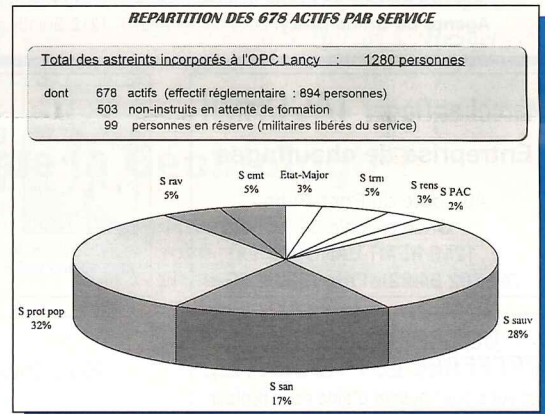
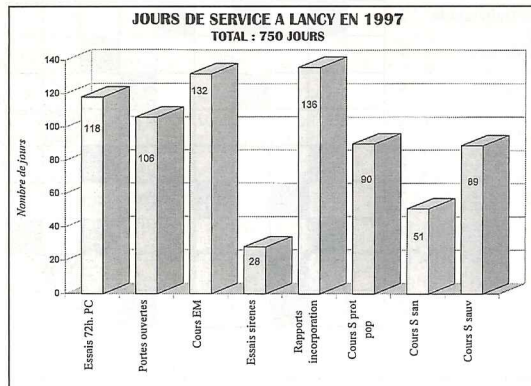
choix et nos besoins. Les cours et rapports d'état-major sont des moments privilégiés dont dispose le Chef de la PCI pour travailler avec ses cadres supérieurs, afin de coordonner l'ensemble des travaux des services, de diffuser l'information et les instructions pour agir dans un même état d'esprit.

Le Service de protection de la population PP a réalisé en 1997 toute ses planifications d'instruction de première urgence et a pu tester leur réalisation. Le Service sanitaire a pu, grâce à son chef de service qui est aussi instructeur à la section des Samaritains de Lancy, suivre l'instruction et entraî-

ner la réanimation cardio-pulmonaire.

Le Service sauvetage, qui a vu l'arrivée de nombreux nouveaux cadres compétents, a réalisé, lors d'un exercice, des travaux pour la commune - en collaboration avec le Service des parcs, promenades et maintenance - et a ainsi appris à maîtriser le nouveau matériel d'intervention (très performant).

Quant au Service constructions, matériel et transports et au Service ravitaillement, ils travaillent à l'échelon de la réalité pour assurer toute la logistique de chacun des cours qui ont lieu à Lancy.



Messieurs Didier Fleck et Reinier Zoetewij, chefs adjoints de l'OPC Lancy, ont ensuite présenté les objectifs 1998, ainsi que le planning des activités.

K. L.

Rapport annuel de la Compagnie des Sapeurs-pompiers de Lancy

C'est au cours du traditionnel vermouth de la Compagnie des Sapeurs-pompiers de Lancy, qui a eu lieu le 9 janvier dernier, que le Capitaine Pierre Gremaud a présenté son Rapport annuel. L'occasion de rappeler l'importance de ce corps de volontaires: «malgré que nous soyons en 2^{ème} échelon, notre rôle de sapeurs-pompiers volontaires n'est pas des moindres. Chaque homme apporte jour après jour sa pierre à l'édifice et contribue à la réussite de notre compagnie (...) Sans relâche nos hommes sont à la disposition de notre population».

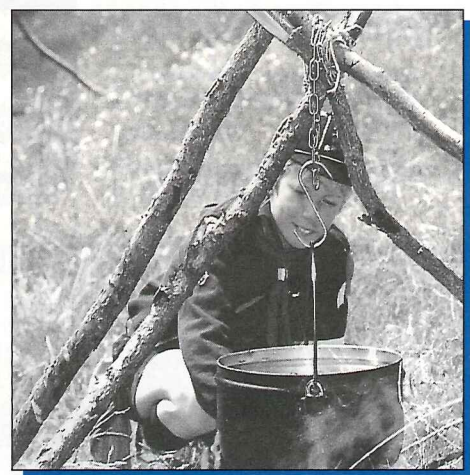
La Compagnie des Sapeurs-pompiers de Lancy dispose d'un effectif de 57 hommes qui, pour l'année 1997, ont effectué 12'610 heures de service réparties de la manière suivante: 1'019 heures pour les exercices obligatoires, 10'820 heures pour la prévention (entretien du dépôt, services de garde lors de spectacles, contrôle du réseau hydraulique), 250 heures consacrées à l'instruction à Bernex, 375 heures pour des exercices AR et 146 heures pour des cours de chauffeurs. ■

S. Lorenzini

Louveteaux de Lancy

Salut! Toi qui es un garçon entre 8 et 12 ans, rejoins-nous vite! Tu pourras bricoler, faire du sport, des jeux de groupe avec tes amis, tout en découvrant d'autres enfants de ton âge. Concours, sorties, pistes; jeux, camps, week-ends, sports divers, entraide, plein air... Si tu as envie de rencontrer d'autres jeunes, viens te joindre à nous: on t'attend les mercredis après-midi de 14h00 à 17h00! Renseignements au 342 70 82. ■

M. R.



CREDIT PERSONNEL



Assurance perte d'emploi
sans majoration de taux, couvrant 50% des mensualités (37 mois maximum)
Conditions & informations au 022 / 809 39 39

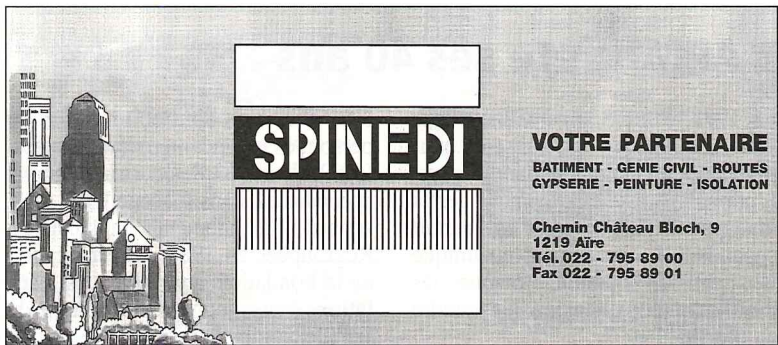
Quand il s'agit d'argent, rien ne remplace la confiance

Exemple: Le coût d'un crédit personnel de CHF 10'000.- octroyé le 30 du mois, remboursable en 24 mensualités de CHF 458,40, est de CHF 1'001,60 (déductible fiscalement) pour un **taux annuel effectif global de 9,75%**.



UNE QUESTION DE CARACTÈRE

Agence du Petit-Lancy: route de Chancy 28, 1213 Petit-Lancy, Tél. 792 04 33
 Agence de Lancy-Centre: route de Chancy 67, 1213 Petit-Lancy, Tél. 809 32 32
 Agence du Grand-Lancy: place du 1er Août 1, 1212 Grand-Lancy, Tél. 794 22 33



SPINEDI

VOTRE PARTENAIRE
BATIMENT - GENIE CIVIL - ROUTES
GYPSERIE - PEINTURE - ISOLATION

Chemin Château Bloch, 9
1219 Aire
Tél. 022 - 795 89 00
Fax 022 - 795 89 01

BROCANTE LA RENFILE

2 adresses:

PLAN-LES-OUATES
Ch. de la Cartouchière
Tram 13, arrêt Trèfle-Blanc

VERNIER
Ch. de la Renfile
À 2 min. supermarché Jumbo

Tél. 794 77 88



LA RENFILE

CENTRE SOCIAL PROTESTANT 

Marcel et Roger TACCHINI
Entreprise de chauffages

49, route du Pont-Butin
Case postale 84
1213 PETIT-LANCY 2
Tél: 792 94 22 - Fax: 793 66 59



E. G. T. D. SIMON CHRISTIAN
ELECTRICITÉ GÉNÉRALE: TÉLÉPHONE

Av. Curé-Baud 51
1212 Grand-Lancy
Tél: 022/794 47 49
Fax: 022/794 47 69
Natel: 079/440 40 29

Mots croisés: Problème n° C(10)

- HORIZONTELEMENT:**
- Nous irons à ... (Chili)
 - Hautain
 - Région très froide - Note
 - Sur le kimono - Préfixe privatif - Train rapide
 - Grosse chaleur
 - Arrêt de circulation - Marque le dédain
 - Arrose une botte - Belle plante
 - Corps sphérique
 - Vieux oui - Mille pattes
 - Sur la Bresle - Mois chaud - Roi

- VERTICALEMENT:**
- A l'origine du vélo
 - Ville du Nigéria - Art. contracté
 - De garenne
 - Borde l'Adriatique
 - A fleurs jaunes - Fini
 - Dure longtemps
 - Diastase - Blessée
 - A la mode - Règle - Appris
 - Etable - Chapeau
 - Parvenir - Petit cours

	1	2	3	4	5	6	7	8	9	10
1										
2										
3										
4										
5										
6										
7										
8										
9										
10										

VOTRE SECRÉTAIRE PRÉFÉRÉE EST ABSENTE...
et vous avez besoin d'aide pour rédiger

- le courrier de votre entreprise
- vos factures
- des dossiers de présentation
- des tableaux financiers
- tout autre travail administratif

Outils bureautiques performants
Tarifs avantageux

Marianne Grassi Moulin Ecrivain public
Tél./Fax 792.25.80

Boulangerie-Pâtisserie

Louis BUGNO

28, route de Chancy
Petit-Lancy
Tél. 792 24 34
Ouvert le dimanche

Solutions mots croisés n° C(10)

- Verticalement:**
- Vélocipède
 - Aba - Au
 - Lapins
 - Italie
 - Arnica - Out
 - Inusable
 - Assé - Lésée
 - In - Té - Su
 - Soue - Fez
 - Obtenir - Ru
- Horizontalement:**
- Valparaiso
 - Snob
 - Laponie - Ut
 - Obi - In - Tee
 - Canicule
 - Stase - Fi
 - Po - Aster
 - Globe
 - Da - Jules
 - Fu - Ete - Ubu

RoCHAT Transports

Déménagements et livraisons
Garde-meubles

Fernand RoCHAT
84, route de Saint-Julien
1212 Grand-Lancy
Tél. (022) 300 04 10
Fax (022) 300 04 14

MODULANCY sa.
ENTREPRISE GÉNÉRALE DU BÂTIMENT

MODULANCY sa.
GYPSERIE - PEINTURE - PAPIERS PEINTS

MODULANCY sa.
PARCS - JARDINS - VERGERS - SOLS

MODULANCY sa.
1213 PETIT LANCY - TEL. 792 99 54

Impressum

Abonnement: Fr. 10.- pour 7 numéros. Téléphone 792 57 85. CCP 12-22050-2 Genève

Président
Stéphane Lorenzini
Chemin des Semailles 9B
1212 Grand-Lancy
Téléphone/fax 794 94 55

Administrateur-Publicité
Laurent Koelliker
Case postale 13
1213 Petit-Lancy
Téléphone 792 57 85

Rédactrice en chef
Kaarina Lorenzini
Chemin des Semailles 9B
1212 Grand-Lancy
Téléphone/fax 794 94 55

Présidents des Intérêts
Robert Grodwohl
(Petit-Lancy)
Jean-Robert Lorenzini
(Grand-Lancy)

Impression
Imprimerie Genevoise SA
Rue des Mouettes 12
Téléphone 342 55 20

Brève sportive



Gymnastique rythmique sportive

Les championnats genevois de gymnastique rythmique et sportive se sont déroulés le 15 février dernier au Centre sportif de la Queue-d'Arve devant un public nombreux. Les gymnastes lancennes ont obtenu de très bons résultats (notamment 1^{ère} place en Niveau I pour N. Feldman, 1^{ère} place en Niveau 2 pour I. Schaerer) et ont décroché la première place dans la catégorie "Groupes juniors".

K. L.

*Vous avez des «brèves sportives» à nous communiquer?
Alors contactez-nous au 794 94 55!*

Piscine de Lancy Patinoire de Lancy

**OUVERTURE DÈS LE
SAMEDI 9 MAI 98**

**FERMETURE DÈS LE
LUNDI 9 MARS 98**

30, av. Eugène-Lance - 1212 Grand-Lancy - Tél. 794 22 11

Tournoi de la dernière neige 1998

Notre traditionnel tournoi d'avant-saison aura lieu du 23 mars au 5 avril 1998. Ce tournoi est destiné aux joueurs(euses) licenciés du Swiss Tennis, Dames et Messieurs, des séries R4 à R6 et R7 à R8. Il se déroule en quatre tableaux distincts et se joue entièrement sur les courts du Lancy TC.

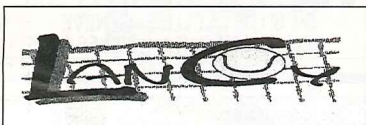
Les inscriptions doivent se faire individuellement. Finance d'inscription: Séniors 45.-, Juniors 25.-. Le paiement se fera directement au Club-House

avant le 1^{er} match.

Les bulletins d'inscription peuvent être demandés auprès du tenancier du restaurant de notre Club-House, en appelant le numéro de téléphone 022/792 10 90. Pour tous renseignements complémentaires: prière de s'adresser à notre directrice de tournoi, Karine Saulnier, tél. 793.18.74, ou au Club-House du Lancy TC, tél. 792 10 90.

G. Spichiger

Les 70 ans du Lancy Tennis Club (1928-1998)



Pour fêter les 70 ans de notre club, nous offrons pendant toute l'année 1998 la suppression de la finance d'entrée au club pour tous les nouveaux membres.

Le Lancy Tennis Club dispose de:

- 6 courts jouables toute l'année
- un Club House avec restaurant
- une vraie ambiance de club de

sport

- possibilités de prendre des leçons avec professeurs diplômés
- un cadre sympathique dans un environnement idéal.

Alors n'hésitez pas, inscrivez-vous! Des formulaires d'inscription sont à votre disposition au Lancy Tennis Club, chemin de la Solitude 9, 1213 Petit-Lancy; tél. 792 10 90. Pour tout renseignement complémentaire, veuillez contacter: M. Gilbert Michel, au 344 44 68.

D. G.

Semi-contact: Post Tenebras Cup

La prochaine édition de la Post Tenebras Cup aura lieu cette année le samedi 21 mars à ForuMeyrin. Il s'agit d'une manifestation à l'échelon mondial qui attire chaque année un demi-millier de participants qui s'affrontent dans des combats de karaté, kung-fu, wushu, first contact, point fighting,

vietvo-dao kempo, kickboxing, taewondo, yoseikan budo, penchat silat et kobudo. Rappelons que cette manifestation d'envergure a été créée par le Karaté Club Petit-Lancy et le Lancéen Carl Emery, actuel Président de l'Association suisse des arts martiaux.

K. L.

Karaté: tournoi national SKUEK de Genève

Les 7 et 8 février s'est déroulé le premier tournoi national de karaté au Centre sportif du Bout-du-Monde. Les chiffres parlent d'eux-mêmes: 45 clubs venant de toute la Suisse, plus de 600 participants et 32 titres attribués dans les catégories allant de benjamins (7-8 ans) aux élites regroupant uniquement les seniors ceintures marron et noire. Le monde du karaté ayant perdu en janvier dernier son plus prestigieux «Sensei» (maître) en la personne d'Henri Jordan, cette compétition lui était entièrement dédiée. Vincent Longagna, organisateur de cette manifestation, lui a rendu hommage en attribuant un prix spécial du mérite: le trophée du mérite Henri Jordan. Ce trophée a été donné

par son épouse Dominique Jordan à Yldiz Birol du Karaté Club Oberburg qui s'est imposé de belle manière à la fois dans la catégorie combat élite et en kata. Les karatékas de tous les clubs genevois ont honoré la mémoire d'Henri Jordan en remportant un grand nombre de finales, en tout onze médailles d'or.

À l'avenir, le Tournoi national de Genève sera rebaptisé «Coupe Henri Jordan» en souvenir de ce grand Monsieur qui a tant apporté au développement du karaté genevois, suisse et international. Merci Henri de nous avoir montré la voie.

Vincent Longagna

Camp d'été de football à Leysin

L'Association cantonale genevoise de football organise du 26 juillet au 8 août un camp d'été destiné à des jeunes âgés de 10 à 14 ans.

Deux stages sont prévus: le stage I aura lieu du dimanche 26.07 au samedi 01.08 et concerne les juniors C nés entre le 1^{er} janvier 1984 et le 31 décembre 1985. Le stage II s'adresse aux juniors D et E nés entre le 1^{er} janvier 1986 et le 31 décembre 1988. Prestations: logement à la Maison de vacances "Les Fleurettes"; la pension complète et les boissons des

repas; le programme d'entraînement et les activités complémentaires; la boisson durant les entraînements; la piscine; deux T-shirts du stage et un sac sportif; l'encadrement, les petits soins nécessaires.

Prix forfaitaire: tout compris (sauf dépenses personnelles et voyage aller et retour à Leysin): 590.--

Informations au 793 92 54 (Mme Josiane Maillard).

Délai d'inscription: le 31 mai 1998. Nombre de places limitées.

K. L.

Gymnastique artistique féminine

Championnats genevois à Vernier

Les Championnats genevois de Gymnastique artistique féminine se dérouleront les 28 et 29 mars 1998 au Centre sportif du Bois-des-Frères à Vernier. Pour ce rendez-vous important de la gymnastique artistique, pas moins de 210 gymnastes genevoises et provenant de toute la Suisse dévoileront leur programme de compétition plein de virtuosité, de grâce et de dynamisme.

Les concours débiteront le samedi 28 mars dès 13 h 00, avec les catégories libres et le niveau 1. Dès 19 h 30, le public aura le privilège d'admirer

les filles du cadre national qui participeront à leur premier concours de qualification. On reverra avec plaisir I. Camandona, R. Schnetzer, F. Z. Lim et N. Zeller qui ont pris part aux Championnats du Monde 97 à Lausanne. Les genevoises Laure Montandon et Sandrine Kauz, également membres du cadre national, seront présentes.

Dimanche 29 mars, dès 09 h 30, les spectateurs suivront les prestations des niveaux 2 et 3. Suivra, dès 16 h 10, le concours des "minimes" genevoises.

A. B.

SCRABBLE®

Si vous avez plus de 10 ans,
venez vous amuser en apprenant tous les mardis de 18 h 00 à 19 h 00
au Scrabble-Jeunes, club de Lancy,
66, rte du Grand-Lancy - Annexe salle communale
Tél. 794 73 52 ou 794 06 88

Grand-Lancy
Football Club
Fondé en 1943

cherche

pour le 1^{er} juillet 1998 ou pour date à convenir
un ou une secrétaire pour l'administration de son secrétariat et
pour la rédaction de la correspondance relative au Club.

Pour tous renseignements, s'adresser soit par écrit au:
Grand-Lancy FC, M. Bernard de Rovinelli, Président du Club,
case postale 26 - 1212 Grand-Lancy 2,
soit par téléphone au 792.77.60 (privé).

HOTELLERIE DE LA VENDÉE 

Hôtel - Bar - Bistro
Restaurant-Terrasse
Jardin d'hiver
Salles de conférences
et banquets
Garage privé

Annie et Joseph Righetto
28, chemin de la Vendée
1213 Petit-Lancy - Genève
Tél. 792 04 11
Fax 792 05 46

BAUD & FILS  **MINIMAX SA**


MATÉRIEL DE LUTTE CONTRE LE FEU


CHEMIN DE LA VENDÉE 12 - 1213 PETIT-LANCY 2
TÉL. 022/792 18 18 - FAX 022/792 18 17

Novelec sàrl **Electricité - Téléphone**
Concessionnaire S.I. et Swisscom

Passage du 1^{er} Août 4
1212 Grand-Lancy
Tél. 022 / 794.13.10
Fax 022 / 794.13.27

Bischof sa
6a, CH. DU CLOS • 1212 GD-LANCY
TÉL. 794 56 11 • FAX 794 69 51
VISSERIE-OUTILLAGE
fournitures industrielles
Stahlwille

 **CSS ASSURANCE** Economique, tout simplement!
L'assurance-maladie des personnes jeunes et actives
AGENCE LANCY-ONEX - Rte de Chancy 28 - 1213 Petit-Lancy - Tél. 793 34 51



A. VOLPÉ et Fils 

Constructions métalliques
aluminium et entretien

54, route du Gd-Lancy
1212 Grand-Lancy 2
Tél. (022) 794 28 77
P.A. VOLPÉ, succ.

Fulliquet s.a.
BOIS BETON
FER FORGE
GRILLAGES
VOLIERES
PORTAILS
CHENILS
TENNIS
FABRIQUE DE
CLÔTURES
23, ch. des Pâquerettes 1213 Pt Lancy
TEL. 792 59 11 FAX 793 72 01

Vitrierie de Lancy
A. Werner
Verres isolants
Miroiterie - Vitrierie - Vitraux
3, chemin du 1^{er}-Août 1212 Grand-Lancy
Tél. (022) 794 62 92 Fax (022) 794 73 02

O. et C. LEONELLI et Fils
Paysagiste - Pépiniériste
Créations de parcs et jardins
66, rte de Base - 1232 Confignon - Tél. 794 80 66

AUBERGE DU GRAND-LANCY
Cuisine de Brasserie et traditionnelle - Pizzas
2 Plats du jour soignés (le 16^e gratuit)
Sur présentation de cette publicité: un apéritif est offert le soir seulement
66, route du Grand-Lancy - 1212 GRAND-LANCY/GE - Tél. 022/794 35 15

Bernard Veillard
Boulangerie-Pâtisserie
4, chemin Claire-Vue
Tél. 792 16 64

Heinz Zollinger
Carrelages • revêtements
Mosaïque • émaux
Revêtement de piscines
34, route du Grand-Lancy
1212 Grand-Lancy • Tél. 794 40 97

 **REGESERVICE**
Votre Party Service
33, ch des Pontets - 1212 Grand-Lancy
Tél: 022 / 794 38 83/85
vous souhaitez un bon appétit
et une belle journée

DEPUIS 1888, AIDE LES FAMILLES EN DEUIL
Salons funéraires privés
Accueil - Visites
Recueillement
POMPES FUNÈRES A. MORITZ S.A.
89, BD DE LA CLUSE - GENEVE
TELEPHONE 24H./24. 809 56 00

Coiffure Éléance Solarium
STYLISTE DAMES-MESSIEURS
OUVERTURE TOUS LES JOURS DE 8.00 À 19.00 SAUF LE LUNDI APRÈS-MIDI ET LE SAMEDI DÈS 14.00
MARDIS ET MERCREDIS RABAIS DE 20%
CARTES DE CRÉDIT ET EC ACCEPTÉES • PLACES DE PARC À DISPOSITION
45, ch. des Semailles 1212 Grand-Lancy Tél. (022) 794 60 94

Les mardis et mercredis 20% de rabais

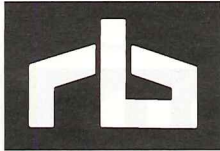
mobi jeunes

AGENCE PRINCIPALE DE LANCY
2, chemin des Semailles
1212 GRAND-LANCY
Tél. 884 11 90
Fax. 794 71 41

Mobilière Suisse
Société d'assurances
l'assurance d'être bien assuré
Philippe Gerber, agent principal et ses conseillers attendent votre visite

Roger Bosson + Richard Pillet s.a.
Installations thermiques

2, chemin de l'Épargne
1213 Petit-Lancy 2
Tél. 022 / 793 80 16



Chauffages centraux - Ventilation
Service rapide de réparations
Entretien - Surveillance
Dépannage 24 / 24

SNACK-BAR DU COIN
SANDWICHERIE
CROISSANTERIE
PAIN
Gérant: Fam. VIOLA
Av. du Petit-Lancy 13
1213 PETIT-LANCY Tél. 022 / 793 13 98

Événements d'Etat civil

Naissances

Afonso Sabina Cindy Laura, Bovigny Julien, Chiesa Florian, de Sousa Teixeira Milena, Droux Chloé, Gatto Beatrice Mariella, Gatto Alessandro Mauro, Lorenzo Esposito Dunia, Mauberger Manon, Parisi David, Quan Jennifer Marie, Reynard Kelly, Rouèche Nadia, Rouèche Mélanie.

Mariages

6 février: Di-Pasquale, Marius et Perroulaz, Mylène
10 février: Fulger, Adrian-Eugen et Penculescu née Petrescu, Alexandrina
13 février: Neumann, Isbert Wulf et Gruber, Patricia Arlette Andrée
20 février: Dubois, Gérard et Aubin, Karine Sylvie
27 février: Engler, Sébastien Hans et Aragon, Magali Carmen
Froissart, Jean-Michel et Hugué, Nicole
6 mars: Bulfoni, Giuliano et Tarchini, Michelle Denise Marcelle.

Décès

A Lancy

21 janvier: Charbonnier, Hélène
22 janvier: Tonello née Testa, Antonietta
12 février: Dussoix née Sauerbrey, Elsa Margarita
13 février: Chappuis, Roger Antoine
18 février: Thomas née Menetrey, Simone Bernadette
21 février: Campos, Miguel José
25 février: Suard née Berthoud, Jeanne Caroline.

Hors Lancy

13 décembre à Bernex: Beerli,

André Jean
16 décembre à Bernex: Albé, Jean François
20 décembre à Genève: Kollros née Schaldenbrand, Marguerite Jeanne
24 décembre à Genève: Rumo née Kumpfmüller, Franziska
24 décembre à Thônex: Vadi née Walter, Alice
29 décembre à Thônex: Seemüller, Otto Emil
31 décembre à Genève: Rebeaud, André Michel
2 janvier 1998 à Bassy (Haute-Savoie/France): Sanchez, Francis Michel
3 janvier à Genève: Garcia, Eduardo Semoroz née Decurnex, Argentine Anne
9 janvier à Bernex: Kunz née Girard, Marie Thérèse
10 janvier à Genève: Gasser, Jean-Daniel
18 janvier à Genève: Pausili née Beauverd, Yvonne Louise Marie Victoire
18 janvier à Bernex: Dominé, René Marcel Joseph
20 janvier à Collonge-Bellerive: Robadey, Louis
24 janvier à Genève: Bourqui, Robert Charles
25 janvier à Genève: Bonfantini, Adrien
30 janvier à Genève: Kälin, Konrad
31 janvier à Genève: Zittel, François Oscar
2 février à Collonge-Bellerive: Colome née Vila, Carmen
4 février à Thônex: Duret, Hélène
5 février à Collonge-Bellerive: Marcelle, Bernadette.

Noces d'Or et de Diamant

Chaque année, au mois de novembre ou de décembre, la Mairie se fait un plaisir d'inviter les couples domiciliés à Lancy, ayant fêté leurs "Noces d'Or" ou "Noces de Diamant" dans l'année, à une petite réception. Aussi, nous prions toutes les personnes domiciliées à Lancy et fêtant leurs 50 et 60 ans de mariage, et plus, en 1998, ou ayant des connais-

sances dans ce cas, de bien vouloir s'annoncer directement à la Mairie, en indiquant leur date de mariage. D'autre part, les couples, domiciliés à Lancy au moment de leurs Noces d'Or ou de Diamant et qui n'auraient pas été invités à une telle manifestation voudront bien également s'annoncer à la Mairie.

Salissures de chiens

De nombreux habitants de la Commune se plaignent d'être confrontés aux salissures provoquées par des chiens. Le Conseil administratif a fait procéder à l'installation de plusieurs supports (Bravo Dog) permettant aux propriétaires des animaux d'évacuer ces déjections. Ce système donne satisfaction et le nombre des supports sera augmenté, en particulier dans le secteur Lancy-sud. La propreté de la Commune reste l'affaire de chacun et le Conseil administratif compte sur la responsabilité dont les propriétaires de chiens voudront bien faire preuve.

Nouvelles du Conseil administratif

Politique du stationnement

Le Conseil administratif a favorisé la réglementation du parcage en zone bleue à proximité des commerces dans le village du Petit Lancy, au chemin de la Vendée, dans le village du Grand-Lancy et à l'avenue des Communes-Réunies, afin que les automobilistes qui se rendent dans ces quartiers pour y faire des achats trouvent aisément à stationner leur véhicule.

Pour apporter les résultats escomptés, cette organisation nouvelle du trafic doit être respectée par tous. Le Conseil administratif a par conséquent demandé à la Police municipale d'intensifier ses contrôles dans le secteur. Mais la réussite de l'entreprise reposera surtout sur la discipline des automobilistes, que nous prions instamment de libérer les places de stationnement après en avoir fait usage pour leurs achats.

Construction de l'Ecole de Tivoli

Les travaux d'agrandissement des bâtiments scolaires avancent régulièrement. Les classes seront terminées dans les délais et pourront être mises à disposition des élèves pour la rentrée scolaire 1998 - 1999, comme prévu. Quant au bassin de natation, sa mise en service est prévue pour le 1^{er} semestre 1999.

Stade de la Praille

La Ville de Lancy dispose d'une voie consultative dans la Fondation du Stade de la Praille, nouvellement créée. Monsieur M. Föllmi, conseiller administratif délégué aux finances et à l'aménagement du territoire, siègera dans la fondation jusqu'au 31 décembre 1998. Dès l'an prochain, Monsieur P. Chobaz, conseiller administratif délégué aux sports, lui succédera.

Une enquête publique est actuellement ouverte à propos du changement de zone du périmètre du futur stade. Le Conseil municipal sera ensuite appelé à émettre un préavis sur cette question. Dans une seconde étape, un plan localisé de quartier sera élaboré et, à son tour, soumis à enquête publique.

Extraits du registre des délibérations du Conseil municipal

Dans sa séance du 29 janvier 1998, le Conseil municipal a pris les délibérations suivantes

- Dépassement de crédit de Fr. 95'805.10 concernant les vestiaires du stade des Fraisières
- Dépassement de crédit de Fr. 458'040.70 pour le bâtiment de l'Escargot à Lancy-Sud
- Crédit de Fr. 300'000.-- destiné à la construction d'un collecteur pour évacuation d'eaux pluviales sur la route cantonale de St-Georges
- Crédit de Fr. 372'000.-- pour la

réfection de la voie latérale ouest de la route des Jeunes.

Dans sa séance du 5 mars 1998, le Conseil municipal a pris les délibérations suivantes:

- Démolition de la villa 7, chemin du Fort-de-l'Ecluse
- Modification du texte de la délibération du 20.03.97 relative à la servitude de passage public sur le chemin Louis-Burgy 8, 8a et 8b
- Désignation des jurés pour les tribunaux 1999
- Naturalisation de 5 étrangers.

Bibliothèque municipale de Lancy

Le Conseil administratif vous annonce que Mademoiselle Françoise Aeby, qui a assuré la direction de la Bibliothèque municipale durant 26 ans, va prochainement faire valoir ses droits à la retraite.

Nous tenons à la remercier très vivement des services qu'elle a rendus à la Commune et plus particulièrement aux usagers de cette bibliothèque.

Dès le 1^{er} mars 1998, Mademoiselle Aeby sera remplacée par Mademoiselle Isabelle Scaravelli, habitante de Lancy, qui présentait par ailleurs toutes les compétences requises pour assumer cette responsabilité.

Le Conseil administratif souhaite la bienvenue à Mlle Scaravelli et forme des vœux pour la réussite de sa carrière au sein de l'administration. yf

NOUVELLE GAMME US CARS EN DISTRIBUTION
EXCLUSIVE POUR GENÈVE ET SA RÉGION.



GRIMM CENTRE

L'espace de grandes marques
26, avenue des Morgines, 1213 Petit-Lancy. Tél. 022/879 13 00



Domenico

Installations chauffage
Entretien et dépannage
ALLIA DOMENICO
29, avenue des Morgines
1213 Petit-Lancy
Tél. (022) 792 92 95
Natel C 077 24 55 71



SIMEONI
F L E U R S

TOUTES CONFECTIONS
FLORALES
Ouvert tous les jours
Lundi au vendredi 7 h à 19 h
Samedi et dimanche 8 h à 17 h
Rte de St-Georges 88
1213 PETIT-LANCY
Ø 792 25 28 Ø 793 52 26
Ø 792 12 26



maison fondée en 1953
ÉLECTRICITÉ + TÉLÉPHONE
Georges Flury successeur



maîtrise fédérale
concessionnaire
des SI et des PTT

Tél. 022 / 794 22 44
72, avenue Eugène-Lance **1212 GRAND-LANCY**

UNION SUISSE
ASSURANCES

**AGENCE GÉNÉRALE
LANCY-ONEX**

Henry Gillet - J.-P. Ulrich

2-4, chemin de la Caroline
1213 Petit-Lancy
Tél. 793 45 10
Fax 793 45 34

Collaborateurs:
Maurice Portanova
Serge Villat

Familia-Vie

CHEZ
AUTOHALL METROPOLE SA

L'année 1998 sera celle du changement...de votre voiture.
Vous avez *ENFIN* la possibilité de changer votre voiture
avec un investissement raisonnable en payant
une toute petite mensualité :

	Fr. 149.- par mois		Fr. 288.- par mois
	Fr. 164.- par mois		Fr. 375.- par mois
	Fr. 199.- par mois		Fr. 518.- par mois

New  **Fr. 277.-** par mois

Offre valable sur tous nos
200 véhicules neufs modèle 98
en stock à Genève jusqu'à épuisement.
Prix calculés pour un leasing en 48 mois avec un 1er loyer spécial - 15'000 km/an - assurance casco obligatoire

LE PLUS GRAND CHOIX DE FORD A GENEVE ET EN SUISSE ROMANDE.

AUTOHALL METROPOLE SA

14, rue du Pont-Butin - 1213 Petit-Lancy - Tél.: 022/ 879 0 333
Horaire/service de vente : lun-ven de 8h à 19h sam de 9h à 17h

Agent principal  depuis plus de 50 ans.

ACHAT VENTE RÉGIE EXPERTISES IMMEUBLES APPARTEMENTS VILLAS CONSEIL IMMOBILIER

PLACEMENTS GÉRANCE DE FORTUNE PROMOTION IMMOBILIÈRE

**AGENCE IMMOBILIÈRE
EDOUARD BRUN & CIE**
6, rue Sillem C.P. 1211 Genève 6
Téléphone (022) 735 19 60



La Police communique

Chenilles processionnaires

Il est rappelé aux propriétaires, fermiers ou locataires de terrains sur lesquels se trouvent des pins noirs ou pins sylvestres qu'ils doivent les débarrasser de leurs nids de chenilles et brûler ces derniers.

Il est indispensable que ces nids soient détruits avant la descente des chenilles, c'est-à-dire avant les premiers jours du printemps. Les contrevenants seront poursuivis conformément à la loi.

Taille des haies

Il est rappelé que les propriétaires, fermiers ou locataires sont tenus de couper jusqu'à une hauteur de 4,50 m au-dessus du niveau de la chaussée toutes branches qui s'étendent sur la voie publique. Les haies ne peuvent dépasser une hauteur de 2 m au-dessus de ladite voie. Ce travail devra être exécuté à front des chemins communaux et privés. Les contrevenants seront poursuivis conformément à la loi.

Propreté et salubrité publique

Dépôts divers (art. 4 du régl. F3 15.04 du 8.7.55). Il est interdit de répandre ou de déposer sur les voies et promenades publiques, de même que dans les chemins privés, des immondices, balayures, résidus et débris quelconques, matériaux, ferrailles et autres objets. Les contrevenants aux dispositions légales sont passibles d'amende. **Le Service de la Voirie, sur appel téléphonique, 792 01 41, est à disposition, pour fixer une date pour la levée de ces déchets ménagers encombrants.**

Vignettes vélo



Vente de vignettes vélo 98, au prix de Fr. 5.-, assurance RC comprise auprès du TCS, montant couvert Fr. 1'000'000.-

Information aux abonnés au télé-réseau de Télélancy S.A.

Raccordement au télé-réseau

Le Conseil d'administration juge utile de porter à la connaissance des abonnés au Télé-réseau de Lancy les informations suivantes concernant le transfert des prestations fournies par Télélancy S.A., sur un site parabolique.

Il est par ailleurs rappelé que Télélancy S.A. se tient à disposition de ses abonnés pour tout renseignement relatif à l'objet évoqué ci-après. Selon l'art. 41, al. 1 de la loi fédérale sur la radio et la télévision, un propriétaire ne peut s'opposer au raccordement au télé-réseau si celui-ci est exigé par un ou plusieurs locataires disposés à en supporter les coûts.

Dans son Message concernant le projet de ladite loi (FF 1987 III p. 713), le Conseil fédéral avait précisé ce qui suit: «Chaque locataire ou preneur de bail a la possibilité, s'il en supporte lui-même les frais, de

faire raccorder son logement ou son immeuble, même contre le gré du propriétaire». Il convient de distinguer deux cas d'application de cette disposition impérative du droit fédéral.

- Dans le premier cas, le propriétaire n'entend pas raccorder son immeuble au télé-réseau et installe d'emblée un site de réception parabolique.

Chaque locataire peut alors exiger de recevoir les prestations du télé-réseau s'il en supporte les coûts. A Lancy, le coût de raccordement des immeubles est entièrement pris en charge par le télé-réseau, y compris celui des villas.

Les locataires n'auront alors qu'à supporter le coût de l'installation intérieure de leur immeuble. Ce coût dépendra évidemment du nombre de locataires intéressés à s'abonner au télé-réseau.

- Dans le second cas, un propriétaire dont l'immeuble est raccordé au

télé-réseau dénonce son abonnement collectif pour installer un site de réception parabolique.

Chaque locataire peut exiger de continuer à recevoir les prestations du télé-réseau. Le problème est que le propriétaire se garde bien d'informer les locataires de sa décision. Dans ce cas, le locataire n'a évidemment aucun coût à supporter, puisque par définition, l'installation intérieure de l'immeuble est déjà en fonctionnement.

Dès lors, il conviendrait que dans une situation de ce genre, le télé-réseau informe immédiatement les locataires de la décision prise par le propriétaire et de leur droit d'exiger à continuer à recevoir les prestations du télé-réseau.

Le télé-réseau pourra même préparer un projet de lettre à envoyer par les locataires au propriétaire.

Droit au bail

Lorsqu'un bailleur supprime le raccordement au télé-réseau pour le remplacer par un site de réception parabolique, il réduit en général les prestations qu'il fournit au locataire. En effet, la réception parabolique ne permet pas d'offrir le même genre

de programmes, certains d'entre eux distribués par le télé-réseau étant codés à l'émission (BBC, RTL, Eurosport, MTV, RAI) et décodés à la tête de réseau moyennant le paiement d'une redevance de droit d'auteur.

Dans le cas d'un abonnement collectif, le bailleur devrait donc réduire le loyer ou les charges. De toute manière, une diminution des prestations fournies par le bailleur au locataire au sens de l'art. 269d du CO doit être signifiée par le premier au second, au moyen de la formule officielle, ce qui entraîne évidemment pour le bailleur, respectivement la gérance immobilière, un travail administratif non négligeable.

Là aussi, le télé-réseau pourrait informer les locataires que le passage de la réception des programmes radio T.V. du télé-réseau au site parabolique doit leur être signifié sur formule officielle, faute de quoi l'opération est nulle.

Pour Télélancy S.A.:
Walter Spinucci,
Président
Pierre-Ami Chevallier,
Secrétaire.

Sondage sur la Ville de Lancy (III)

Définir des priorités?

Un système de notation de 1 à 6 a été utilisé pour déterminer la mesure dans laquelle la population de Lancy "désapprouve complètement" ou est "tout à fait favorable" à 8 dispositions envisageables. On ne sera pas surpris en constatant que plus des 3/4 des répondants sont "tout à fait favorables" (note 6) à la lutte contre le chômage d'une part, et à la création d'emplois d'autre part. Suivent des dispositions contre le vandalisme et l'insécurité (surtout de la part des femmes), contre les salissures des chiens, la sécurité des piétons, celle des cyclistes, etc. Les répondants estiment qu'au niveau de la lutte contre le chômage, la création de nouvelles places, la lutte contre le vandalisme et l'insécurité et surtout contre les salissures de chien, la Ville de Lancy en fait "trop peu",

alors qu'elle en fait "trop" pour la sécurité des piétons (sur ce dernier point, Lancy se démarque clairement de Berne!). Il en va de même, dans une moindre mesure, en ce qui concerne la sécurité des cyclistes. Quant à la réduction du trafic automobile, c'est un sujet qui partage la population puisqu'ils sont autant à trouver que la Ville en fait "trop peu" que ceux qui pensent qu'elle en fait "trop". Enfin, on peut également constater que les mesures facilitant la cohabitation des Suisses avec les étrangers rencontrent une bonne approbation et que Lancy fait "juste ce qu'il faut".

Suite dans le prochain numéro. Sujets abordés: culture, loisirs, information et relations administration-population.

Stéphane Lorenzini

Déclarations fiscales 97

Quelques conseils utiles

Voici revenu le temps des déclarations d'impôt! Pensum inévitable. Mais, tant qu'à faire, cela ne demande pas plus de peine de s'en acquitter aussi soigneusement que possible. A cet égard, le Conseil administratif de Lancy tient à rappeler l'importance des indications concernant la notion de "domicile". En effet, l'adresse postale n'est pas déterminante, car les numéros postaux d'acheminement ne coïncident pas forcément avec les limites territoriales de la commune. Et puis, surtout, il peut y avoir des hésitations au sujet de la mention du **domicile professionnel**. Il arrive fréquemment qu'en toute bonne foi des contribuables provoquent des erreurs de taxation. Il s'agit des nombreuses personnes qui travaillent à Lancy mais n'y habitent pas.

C'est le cas, notamment, des salariés au service d'entreprises dont le siège principal se trouve ailleurs qu'à Lancy. Par exemple, d'employés d'établissements et d'administrations fédérales ou cantonales, ayant dans notre commune une agence, une succursale ou un bureau. Il faut qu'ils précisent "MIGROS-Lancy", "COOP-Lancy", "SBS-Lancy", "PTT-Lancy" (douanes, Gendarmerie, CFF, corps enseignant, etc). Ou alors qu'à la rubrique "domicile professionnel", ils indiquent "Lancy code 6628". Les imprécisions ou erreurs involontaires sur les déclarations fiscales risquent de priver notre commune d'une part des revenus qui lui reviennent de droit.

Le Conseiller administratif délégué aux finances,
Marco Föllmi

Mémento des manifestations lancéennes

Mars

19	14.00-17.00	Vente	Bourse aux vêtements	Ecole En Sauvy - Ave Curé-Baud 40
21	09.00-23.00	Post Tenebras Cup Open de Genève d'arts martiaux	Karaté Club du Petit-Lancy	Forum Meyrin, pl. 5 continents 1, Meyrin
21	dès 14.00	Fête du Bonhomme Hiver	Terrain d'aventure du Petit-Lancy	Ave du Bois-de-la-Chapelle 5, Pt-Lancy
21	14.30 & 16.00	Spectacle de marionnettes	Centre Marignac	Salle "La Plage", Ferme Marignac
22	11.00 & 14.30	"Deux nounours en balade", par les Marionnettes les Croquettes		Ave Eugène-Lance 28 - Grand-Lancy
22	17.30	Récital Jenny Lin, pianiste (<i>Haydn, Chopin, Ligeti, Debussy, Scriabine</i>)	Groupe culturel de Lancy	Salle communale du Grand-Lancy Rte du Grand-Lancy 64
23	19.30	Assemblée Générale	Association des Intérêts du Petit-Lancy	Local: ave du Plateau 4 - Petit-Lancy
24	20.00	Spectacle interactif: "Père en pétard"	Troupe Caméléon	Cycle d'Orientation des Voirets
25	20.00	Match d'improvisation théâtrale	Ligue amateur: Plainpalais-Thorel	Villa Tacchini, Ch. Avenir 11 - Pt-Lancy
26	20.30	Film: "Salut cousin" Merzak Allouache, Algérie 1996	Ciné-Mondes	Collège de Saussure Vieux-chemin-d'Onex 9 - Petit-Lancy
27	19.00	Tournoi de jass	Amicale des Sapeurs-pompiers	Salle communale du Grand-Lancy
28	20.00	Ballet	Groupe culturel de Lancy	Aula du Collège de Saussure
29	14.00	Spectacle de l'Association des Ecoles de Danse de Genève		Vieux-chemin-d'Onex 9 - Petit-Lancy
31	16.45	Film: "Space Jam" Joe Pitka, USA 1996	Ciné-Kid	Collège de Saussure Vieux-chemin-d'Onex 9 - Petit-Lancy
31	20.00	Film: "The Remains of the day" <i>Les vestiges du jour</i> , James Ivory, Grande-Bretagne 1993	Ciné-Club	Collège de Saussure Vieux-chemin-d'Onex 9 - Petit-Lancy

Avril

2	14.00-19.00	Vente	Bourse aux vêtements	Ecole En Sauvy - Ave Curé-Baud 40
4	20.00	Ballet Junior	Groupe culturel de Lancy	Aula du Collège de Saussure
5	18.00	Direction: Beatriz Consuelo		Vieux-chemin-d'Onex 9 - Petit-Lancy
4	09.00-20.00	Marché artisanal	ABC - Art-Bricolage-Création	Salle communale du Petit-Lancy
5	09.00-20.00			Ave Louis-Bertrand 7 - Petit-Lancy
7	14.30-19.30	Don du sang	Société des Samaritains de Lancy	Salle communale du Petit-Lancy
7 au	20.30	Théâtre "Sodome et Virginie"	Centre Marignac	Salle "La Plage", Ferme Marignac
10		Compagnie "Des Inconscients"	Ateliers théâtre de Marignac	Ave Eugène-Lance 28 - Grand-Lancy
8	20.00	Match d'improvisation théâtrale	Ligue amateur: Lamartine - Equipe invitée	Villa Tacchini, Ch. Avenir 11 - Pt-Lancy
22	18.30	Réception des sociétés et des naturalisés	Ville de Lancy - Mairie	Salle communale du Petit-Lancy
23	14.00-17.00	Vente	Bourse aux vêtements	Ecole En Sauvy - Ave Curé-Baud 40
25	dès 14.00	Grande fête latino Repas, concerts et danses (salsa, merengue, etc.)	Villa Tacchini - projet Pérou	Salle communale du Petit-Lancy Ave Louis-Bertrand 7 - Petit-Lancy
25	20.15	Concert de printemps Société invitée: Musique de Frenkendorf	Musique de Lancy	Salle communale du Grand-Lancy rte du Grand-Lancy 64
25	11.00-17.00	Journée de l'écriture	Institut Florimont	Ave du Petit-Lancy 37
25	09.00-18.00	Meeting de printemps	Lancy - Natation	Ecole En Sauvy
26	09.00-18.00			Ave Curé-Baud 40 - 1212 Grand-Lancy
29	09.00-12.15	Inscriptions	Conservatoire populaire de musique	Aula de l'école de la Caroline, rue des Bossons 74-76
30 au		Exposition Véronique Déthiollaz	Ville de Lancy	Ferme de la Chapelle
19.05		Peinture		Rte de la Chapelle 39 - Grand-Lancy

Mai

1 au		Exposition Véronique Déthiollaz	Ville de Lancy	Ferme de la Chapelle
19		Peinture		Rte de la Chapelle 39 - Grand-Lancy
2	13.00-18.00	Champ. Suisse écoliers - Tennis de table	CTT ZZ Lancy	Ecole En Sauvy
3	08.00-18.00			Ave Curé-Baud 40 - 1212 Grand-Lancy
4 au	20.30	Théâtre "Les Chauves-Souris"	Centre Marignac	Salle "La Plage", Ferme Marignac
10		de Jean-Daniel Coudray, Théâtre de l'Impasse		Ave Eugène-Lance 28 - Grand-Lancy
7	14.00-19.00	Vente	Bourse aux vêtements	Ecole En Sauvy - Ave Curé-Baud 40
8	18.00-02.00	Tournoi de foot sous tente	Villa Tacchini	Villa Tacchini
9	13.00-20.00	Tacchindoors		Ch. de l'Avenir 11 - Pt-Lancy
10	10.00-20.00	Animations musicales, culinaires et spectacles divers		
9	16.00-24.00	20^e anniversaire du foyer	La Florimontaine	Salle communale du Petit-Lancy
10	18.00	Concert Orchestre de Lancy-Genève et Chœurs du Collège de Genève, dir. Philippe Béran et Jean Mermoud (<i>Haendel, Purcell</i>)	Groupe culturel de Lancy	Eglise Catholique Romaine Notre-Dame des Grâces - Grand-Lancy Ave des Communes-Réunies 5
13	20.00	Match d'improvisation théâtrale	Ligue amateur: Villa Tac. - Equipe invitée	Villa Tacchini, Ch. Avenir 11 - Pt-Lancy

Renseignements: Secrétariat de la Mairie de Lancy, tél. 706 15 11, rte du Grand-Lancy 41 - 1212 Grand-Lancy. (Contact Intérêts: J. Purtschert, tél. 794 02 90)