



**Journal des Intérêts de Lancy**  
 Distribué à tous les ménages  
 de Lancy  
 N° 181, février 2002, 39<sup>e</sup> année  
 Tirage 14 400 exemplaires

# Le Lancéen

**Participez à la vie de votre commune!**

**Inscriptions au Marché aux puces  
 de la Fête Etoile-Palettes (p. 5)**

**Espace scène/exposition libre  
 à la Ferme Marignac (p. 3)**

## En bref

### Conférence

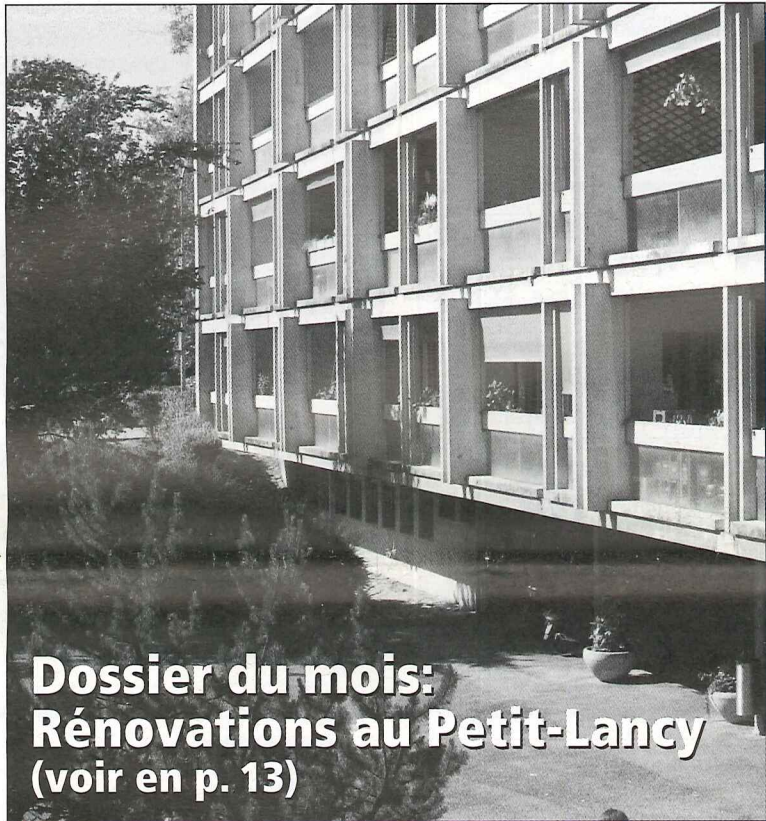
Le cycle de conférences "Femme et chercheuse" organisé par Culture & Rencontre s'achève le 6 février à 20h.30 au Collège de Saussure. La soirée sera consacrée au thème "devenir grand et fort: oui mais comment?" par Claire-Anne Siegrist.

### UrGEns

Le 15 janvier dernier, l'Association UrGEns fêtait ses dix années d'existence. A cette occasion, son Comité a organisé une journée "Portes Ouvertes" du Foyer du Petit-Lancy. (page 7)

### Ecole de Cérésolle

Le samedi 27 avril 2002, l'école Cérésolle fêtera, dans le parc du même nom, ses 40 ans. (page 5)



**Dossier du mois:  
 Rénovations au Petit-Lancy  
 (voir en p. 13)**

## Sommaire

Culture	3
Vie associative	5
Vie communautaire	9
Sports & Loisirs	11
Dossier	13
Mairie-Infos	15
Mémento	16
Impressum	6

### Délai

de remise des articles pour le  
 numéro de début mars 2002:

**14 février 2002**

## INSTITUT FLORIMONT

*du jardin d'enfants aux portes de l'université*



*Venez nous voir  
 «en voisin», nous vous  
 ferons visiter notre  
 école avec le plus grand  
 plaisir.*

Avenue du Petit-Lancy 37  
 Tél. 022 879 00 00

Collège catholique ouvert aux élèves de toutes les confessions.  
 Toutes les classes sont mixtes.

Jardin d'enfants dès 3 ans - classes enfantines et primaires - classes secondaires préparation à la Maturité Fédérale A, B, C, D, E et au Baccalauréat Français L, ES, S  
 Etude de soutien - horaire modulable en fin de journée.



*Design Optique*

**LIONEL QUAGLIA  
 OPTICIEN**


1, chemin des Palettes  
 CH - 1212 Grand-Lancy  
 Tél. 022 794 44 33  
 Fax 022 794 44 42

**MAXIVUE**  
 LES OPTICIENS

Café-Restaurant  
**AU GARREFOUR**  
 Heidi et J.-Pierre Primmaz  
 2, av. des Communes-Réunies  
 1212 Grand-Lancy  
 places de parc  
 fermé le dimanche tél. 022 794 23 16

**Spécialités**  
 Filets de perche  
 Choix de fondues  
 au fromage  
 Malakoffs

Café - Brasserie  
**LA TERRASSE SAINT-GEORGES**  
 Salle pour banquets  
 et jardin sous la tonnelle  
 Route de Saint-Georges 73  
 1213 Petit-Lancy  
 Tél. 022 870 02 10



**CAFÉ - RESTAURANT - PIZZERIA**  
 Risotto à la forma  
 Pâtes fraîches  
 21, chemin des Pontets • 1212 Grand-Lancy • Tél.: 022 794 40 55

**L'OCÉANO**  
 Festival de gambas  
 Grillades de poisson



**FOGLIETTA DÉMÉNAGEMENTS**  
 AVEC MONTE-MEUBLES SERVICE COMPLET ET DE QUALITÉ  
**DEVIS GRATUIT, tél. 022 793 40 00**  
 Ch. Louis-Hubert 2  
 Case postale 143  
 1213 Petit-Lancy 1 Fax 022 793 40 01



**TACCHINI CHAUFFAGE**  
 Entreprise de chauffages  
 49, route du Pont-Butin - Case postale 84 - 1213 PETIT-LANCY 2  
 Tél: 022 879 55 44 - Fax: 022 879 55 45



**AGF Phenix Assurances**  
 EN SUISSE DEPUIS 1819  
 George VORLET, Agent général et ses collaborateurs  
**Parole donnée, promesse tenue TOUJOURS AVEC VOUS**  
 ÉGALEMENT POUR BANCASSURANCE, ÉPARGNE, BÂTIMENTS, TRANSPORTS, MÉNAGES, VOTRE RÉSIDENCE EN FRANCE  
 Tél. 022 716 15 30 - Fax 022 716 15 39 - RUE CHANTEPOULET 1-3, 1201 GENEVE



**CATHERINE LARUE**  
 ORTHOBIONOMY-REIKI  
 ACUPUNCTURE  
 CHIROCHIROPATHE  
 MASSAGE METAMORPHIQUE  
 REFLÉXOLOGIE  
 62 D, ROUTE DU GRAND-LANCY, 1212 GRAND-LANCY, TÉL. 022 743 03 86



Installations sanitaires et ferblanterie  
 Appareils ménagers  
**Pierre FORNARA et Fils**  
 8-10, place du Marché  
 Tél. 022 342 02 41  
 Travaux d'entretien et réparations

Boulangerie-Pâtisserie  
 Confiserie  
**A. OTTOLINI**  
 Avenue des Communes-Réunies 2  
 Grand-Lancy Tél. 022 794 25 85  
 Ouvert le dimanche

**Rio Bar**  
 • Plat du jour  
 • Petite restauration soignée  
 • Fondue  
 C. & W. KAUFMANN  
 2-4 ch. de la Caroline Tél. 022 792 18 98

PERMANENCE  
 POMPES FUNÈBRES  
**GÉNÉRALES SA**  
 ROUTE DE ST-GEORGES 79 - PETIT-LANCY  
 FACE À L'ENTRÉE DU CIMETIÈRE DE ST-GEORGES  
**022 342 30 60**  
 et AV. CARDINAL-MERMILLOD 46 - CAROUGE  
 CONCESSIONNAIRES DE LA VILLE DE LANCY

ébénisterie agencement **éric & didier** maurer  
 Chemin du 1<sup>er</sup>-Août 5 1212 Grand-Lancy Tél. 022 794 50 70 Fax 022 794 54 72

**ÉTOILE PALETTES**  
 TABACS JOURNAUX  
 RICHARD CHAMAY  
 62 AV. DES COMMUNES RÉUNIES  
 1212 GRAND-LANCY  
 TÉL.: 794.21.08

**E. BLANCO**  
 ENTREPRISE DE NETTOYAGE S.A.  
 • Fin de chantiers  
 • Entretien de bureaux  
 • Service conciergerie  
 • Lessivage des cuisines  
 • Débarras de caves et greniers  
 • Traitement des sols tous genres  
 • Ponçage, imprégnation des parquets  
 9, rue Boissonnas 1227 Acacias Bureau: 022 343 66 07 Fax: 022 343 51 07

**SIMEONI**  
 FLEURS  
 TOUTES CONFECTIONS FLORALES  
 Ouvert tous les jours  
 Lundi au vendredi 7 h à 19 h  
 Samedi et dimanche 8 h à 17 h  
 Rte de St-Georges 88 - 1213 Petit-Lancy  
 ☎ 022 792 25 28 - Fax 022 793 52 26

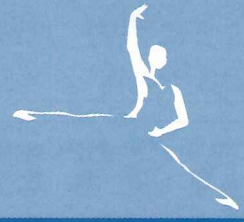


**AIA**  
 Doménico  
 Installations chauffage  
 Entretien et dépannage  
**ALLIA DOMENICO**  
 29, avenue des Morgines  
 1213 Petit-Lancy  
 Tél. 022 792 92 95  
 Fax 022 341 06 66  
 Natel 079 624 55 71

**A L'EAU PLOMBIER**  
 Installation Sanitaire  
 Dépannage 24/24h  
**022 794 83 13**



**ECOLE DE DANSE SERGUEI NIKONOV**  
 Classique, Caractère russe,  
 Barre-à-terre, Moderne, Claquettes  
 Ch. du Repos 6  
 1213 Petit-Lancy (GE)  
 Tél./fax 022 342 88 35



**BOUCHERIE-CHARCUTERIE FONTAINE SA**  
 "Depuis 1955, Fontaine vous régale"  
 • TRIPES À LA MILANAISE  
 • ATRIAUX, LONGEOLE, SAUCISSE AU CHOU  
 Avenue des Communes-Réunies 6  
 1212 Grand-Lancy 2 Tél. 022 794 32 38



**ARDIZIO TOITURES S.A.**  
 Tradition et qualité depuis 1923.  
 COUVERTURE - FERBLANTERIE - ÉTANCHÉITÉ  
 ENTRETIEN - URGENCES  
 70, rte du Pont-Butin - Case postale 213 - 1213 Petit-Lancy 2/Genève  
 Tél. 022 879 04 30 Fax 022 879 04 39  
 E-Mail: info@ardizio.ch





## Groupe Culturel de Lancy

### Concert de guitare

Dimanche 24 février 2002 à 17h.30, Aula Collège de Saussure (Pt-Lancy): Ensemble "1, 2, 3, 4, 5, 6, 7, 8... Guitares", Dagoberto Linhares et sept virtuoses du Conservatoire de musique de Lausanne. Voir l'article ci-contre. ■

### Jeunes concertistes

Dimanche 3 mars 2002 à 17h.00, Ferme Marignac, Salle "La Plage" (Gd-Lancy): Jeunes concertistes de Demain (2<sup>ème</sup> série). Préparation aux diplômes professionnels et de virtuosité, en collaboration avec la Société suisse de pédagogie musicale. ■

### Concert

Dimanche 10 mars 2002 à 17h.30, Eglise de la Ste-Trinité (Gd-Lancy): Quatuor Florestan, avec Medhat Abdel-Salam (violon), Caroline Baeriswyl (violin), Frédéric Kirch (alto) et André Wanders (violoncelle). Au programme: W.-A. Mozart et F. Mendelssohn. ■

### Concert

Dimanche 17 mars 2002 à 17h.30, Aula du Collège de Saussure (Pt-Lancy): Orchestre de Lancy-Genève, sous la direction de Roberto Sawicki. Au programme: Y. Yvoire, G. Gershwin et L. Bernstein. ■

M. B

## Concert de guitare



Dagoberto Linhares en duo avec Raymond Migy

Né en 1953 à Sao Paulo, Brésil, Dagoberto Linhares commence ses études musicales à l'âge de 9 ans auprès de Manuel Sao Marcos, les poursuivant au Conservatoire de Genève avec Maria Livia Sao Marcos où il obtient le "Premier Prix de Virtuosité" en 1973 et reçoit le "Prix de l'Association des Musiciens Suisses".

En 1972 il est nommé professeur au Conservatoire de Fribourg (Suisse); par la suite il se perfectionne dans les "Master Classes" auprès de Turibio Santos, Julian Bream, et auprès de Maître Andrés Segovia qui très impressionné par ses qualités lui prédit une brillante carrière.

Dagoberto Linhares est lauréat du Concours de la Ville de Sao Paulo (1967), Jeunes Instrumentistes (1967), Maria Canals (Barcelona 1974), et le Concours d'Exécution Musicale de Genève (1975).

Depuis ses débuts en 1974 au Wigmore Hall (Londres), au Alice Tully Hall, (Lincoln Center New York), à la Salle Gaveau (Paris), il est invité régulièrement à des nombreux Festivals et importants centres musicaux partout dans le monde: récitals en soliste, avec orchestre et musique de chambre.

Il a réalisé des enregistrements pour la BBC, diverses radios et télévisions

européennes et maisons de disques et a joué avec de nombreuses orchestres. Il est depuis 1978 responsable des classes professionnelles, diplôme et virtuosité au Conservatoire de Lausanne. Il donne des "Master Classes" chaque printemps au Palais de Mateus (Portugal) depuis 1980.

Avec son quatuor, Dagoberto Linhares a été invité à se produire lors de l'ouverture du Festival de Salzbourg en été 2001. Parmi ses prochains concerts à l'étranger, on peut citer celui qu'il vient de donner fin janvier 2002 à la Salle Pleyel, à Paris.

### Concert à Lancy

Dagoberto Linhares se produira lors d'un concert exceptionnel avec l'ensemble de sa classe professionnelle de guitare du Conservatoire de Musique de Lausanne, dimanche 24 janvier 2002 à 17h.30, à l'Aula du Collège de Saussure, au Petit-Lancy. Au programme, des œuvres de:

Heitor Villa-Lobos  
Leo Brouwer  
Manuel de Falla  
Fillipo Gragnani. ■

## Cabaret concert à Marignac

Du mardi 26 février au vendredi 1<sup>er</sup> mars à 20h.30, "Marc O Val Do", Cabaret concert par et avec Marc Tissot à la salle "La Plage", Ferme Marignac, au Grand-Lancy.

A la radio Ebyooktakmafeuse FM, Marc O Val Do est interviewé par Eniësse Schlup. Durant une heure et demi, il s'adonne au jeu des questions-réponses. Des invités très spéciaux sont présents.

Accompagné de sa guitare, Marc Tissot interprète 13 chansons de sa création dans lesquelles il exprime sa vision engagée du monde et de la vie. ■

## Aux artistes lancéens de tout âge

### Espace scène/exposition libre à la Ferme Marignac

Samedi 20 avril 2002

Le Centre Marignac vous met à disposition la scène de la salle "La Plage" pour présenter en dix minutes un échantillon d'une production de votre choix: musique, danse, théâtre, chant, texte... et le rez-de-chaussée de la Ferme pour exposer vos œuvres: peinture, sculpture, photo...

2 prix seront décernés aux meilleures prestations toutes catégories confondues et 2 prix aux meilleurs artistes, catégorie arts plastiques:

- Le Prix Marignac
- Le Prix "coup de cœur du public".

Les gagnants bénéficieront d'un contrat d'engagement avec le Centre Marignac, soit pour une exposition, soit pour des représentations en 2003. La proclamation des résultats aura lieu à la fin de la soirée, vers 23h.00.

### Conditions et informations utiles:

#### Scène libre

- Horaire:  
18h.00-20h.00: musique sonorisée  
20h.30-22h.30: autres prestations

- Durée de la prestation: maximum 10 minutes
- Espace scénique: 7m/4m
- Un éclairage de scène simple est possible
- Une petite sono est à disposition pour la musique non-accoustique (pas de sound-check)
- Couloirs à disposition pour une courte préparation

#### Exposition

- Accrochage l'après-midi du 20 avril
- Exposition ouverte de 18h à 24h00
- 3 œuvres maximum par personne
- Format des travaux: libre
- Eclairage minimum fourni
- Les travaux devront être encadrés, ils seront suspendus à des grilles d'exposition métalliques.
- Décrochage en fin de soirée, après la remise des prix.

Une confirmation de votre participation vous sera envoyée mi-mars et les détails début avril.

Renseignements au Centre Marignac: 022 794 55 33. ■

D. S.

## Concours "Créa d'Or"

Lors de la 2<sup>ème</sup> édition d'Arts & Créations, le nouveau concours "Créa d'Or" récompensera les créateurs d'œuvres ou de pièces uniques réalisées dans le cadre des loisirs créatifs ou d'une activité artistique. Ces réalisations, sélectionnées par un jury composé de professionnels reconnus, seront exposées à Arts & Créations, Salon international des loisirs créatifs, de l'artisanat, de la mode et des activités artistiques, qui se tiendra du 1<sup>er</sup> au 5 mai 2002 à Palexpo/Genève.

### Un panorama de la création...

L'objectif du concours "Créa d'Or" est de promouvoir la créativité sous toutes ses formes et de permettre aux créateurs et artistes de tous niveaux de créer, puis d'exposer une œuvre. Ainsi, l'artiste sélectionné aura la possibilité de confronter son talent avec des concurrents provenant de plusieurs pays et de recevoir un prix ou un diplôme attestant de sa participation.

Le jury décernera trois prix dans chaque catégorie - "Créa d'Or", "Créa d'Argent" et "Créa de Bronze" - dans les domaines suivants: création d'objets en céramique, porcelaine, verre de

petit format; peinture sur toile ou sur soie, et peinture sur objets en bois, céramique, métal, porcelaine, verre; sculptures; miniatures et marqueterie; créations textile, broderie, points comptés, patchwork et tapisserie.

### Ouvert à tous les créateurs

Le concours "Créa d'Or" est ouvert à toute personne qui crée des œuvres ou des pièces uniques dans le cadre de ses loisirs créatifs ou de son activité artistique professionnelle ou non professionnelle dans les cinq domaines retenus. Les conditions de participation peuvent être demandées au secrétariat du Salon international Arts & Créations, Rue du 31-Décembre 8, CH - 1207 Genève, Tél: +41 22 736 59 49 - Fax: +41 22 786 00 96, E-mail: promex@worldcom.ch, ou être consultées sur le site www.artcrea.ch, sous la rubrique "Créa d'Or".

Pour être sélectionnés par le jury, les candidats doivent envoyer la photo d'une création récente et jamais exposée dans une exposition grand public, avec une brève description de l'œuvre, avant le 22 février 2002. ■

## Bulletin d'inscription

à retourner au Centre Marignac, 28 av. Eugène-Lance, 1212 Grand-Lancy avant le 22 février.

Nom: ..... Prénom: .....

Rue: .....

N° postal / Localité: .....

N° téléphone: ..... Age: .....

Type de prestation: ..... Nbre de personnes s/ scène: ..

Sonorisation (souligner la réponse): oui / non

Lieu et date: .....

Signature (pour les moins de 18 ans, signature des parents ou du représentant légal): .....

F. LLEONART & M. PEREZ

MACHINES DE NETTOYAGE

**DOGNY**

46, Rte du Grand-Lancy

Tél. 022 794 53 54  
Fax 022 794 53 02

MACHINES ET PRODUITS DE NETTOYAGE - RÉPARATIONS ET LOCATIONS

CHAUFFAGE  
VENTILATION  
CLIMATISATION  
MAINTENANCE

**CVM**

2, route du Grand Lancy  
GENÈVE  
tél : 022 342 22 11  
fax : 022 342 22 29

**Le Café de la Tour**  
J. Piguet  
Bois de la Bâtie  
Plats du jour - carte de saison - fondue  
**Nouveau: Grande salle au 1<sup>er</sup> étage**  
Fermé le lundi • Tél. 022 793 98 18  
32 ch. de la Bâtie - 1213 Pt-Lancy (près du Zoo et du Centre funéraire)




**CP**

**CONSTRUCTION PERRET SA**

Bâtiment - Génie civil  
Route de Bois-de-Bay 38 - 1242 SATIGNY  
Tél. 022 306 17 17 - Fax 022 306 17 07

**Backstage Coiffure**  
Antonella et Michel

Av. Communes-Réunies 4  
1212 Grand-Lancy  
Tél. 022 794 00 75



INSTALLATIONS SANITAIRES - FERBLANTERIE


**MAULINI - PRINI SA**

Route du Grand-Lancy 47 - Tél. 022 794 50 75 - Grand-Lancy

**Dressing**  
**Salomé**

7, rue Cherbuliez  
1207 Genève  
Tél. 022 700 95 05

8, pl. des Ormeaux  
1213 Petit-Lancy  
Tél. 022 792 25 40



**RESTAURANT DANCING LE PÉNITENCIER**  
*On y mange, on y boit, on y danse*  
Nous organisons vos soirées d'entreprise  
d'anniversaire  
Du mardi au samedi dès 18h.00 à L'AUBE.  
12 rte du Pont-Butin • 1213 Pt-Lancy • Tél 022 792 02 96



**ARTICLES EN MATIERE PLASTIQUE  
IMPORT-EXPORT**

**A. TREZZA**

26, ch. des Voirons  
1213 Petit-Lancy  
a.trezza@bluewin.ch  
Tél. 022 792 30 24  
Fax 022 792 11 20

Articles mono-usage, emballages, sacs à ordures, etc.  
Manifestations • Traiteurs • Communes • Entreprises

**FERNAND BLEIN**

DEMEMAGEMENTS  
MANUTENTIONS  
TRANSPORT DE PIANOS

20, avenue des Morgines • C.P. 1572 • 1211 Genève 26  
Tél. 022 792 15 00 • Fax 022 792 43 34

**PHARMACIE DES COMMUNES-RÉUNIES**  
Ariel KERCHENBAUM

Homéopathie • Produits naturels • Articles pour enfants  
Demandez votre carte de fidélité

62-64, Av. des Communes-Réunies  
Téléphone: 022 794 05 11

Grand-Lancy  
Fax: 022 794 11 90

**FLEURY & CAMBON SA**  
ÉLECTRICITÉ & TÉLÉCOMMUNICATIONS

CONCESSIONNAIRE SERVICES INDUSTRIELS DE GENÈVE - SWISSCOM

27 CHEMIN DE LA VENDÉE  
1213 PETIT-LANCY  
TÉL. 022 792 86 95  
FAX 022 792 50 09

ÉLECTRICITÉ GÉNÉRALE  
TÉLÉPHONE  
CENTRAUX ET LIGNES ISDN  
CÂBLAGES INFORMATIQUES

**Marianne Stamminger**  
Secrétariat à domicile


Route du Grand-Lancy 102  
1212 Grand-Lancy  
Tél./Fax 022 794 77 54  
Natel 079 401 45 46  
E-mail: mstamm@secretariat.ch



**Roger Bosson + Richard Pillet s.a.**  
Installations thermiques

2, chemin de l'Épargne  
1213 Petit-Lancy 2  
Tél.: 002 879 09 09  
Fax: 022 879 09 00

Chauffages centraux - Ventilation  
Service rapide de réparations  
Entretien - Surveillance  
Dépannage 24 / 24



ÉLECTRICITÉ - TÉLÉCOMMUNICATION

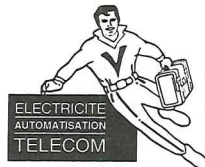
Télématicien Spécialiste TELECOM  
Maîtrises fédérales Concessionnaire SIG

**JP VALLON SA**

ÉLECTRICITÉ  
TÉLÉCOM  
INTERCOM  
CÂBLAGE INFORMATIQUE  
TÉLÉMATIQUE  
CONTRÔLE D'ACCÈS

50, route de Chancy  
1213 Petit-Lancy/GE

Fax 022 879 55 54  
Tél. 022 879 55 55



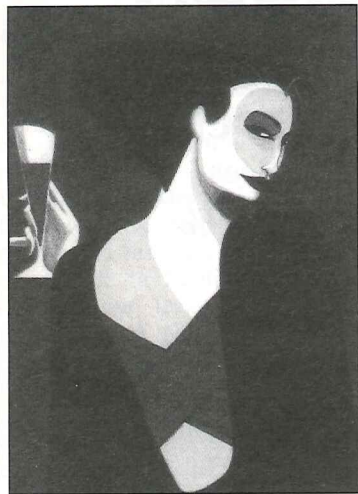
**NOUVEAU: SPACE STAR 1.6 SPIRIT**  
AVEC CLIMATISATION 24'790.-



**AUTORHONE SA**  
14 rte du Pont-Butin - 1213 Petit-Lancy  
Tél. 022 879 03 55 - Fax 022 879 03 15



## Quoi de neuf à la Villa Bernasconi?



**Exposition Lorenzo Mattotti**  
Lorenzo Mattotti est le dessinateur italien le plus en vogue du moment. La présence de ses œuvres à la Villa Bernasconi nous plonge dans l'univers polymorphe et coloré de ses rêves éveillés.

Pour les amateurs de bédé, Lorenzo Mattotti est l'auteur d'*Incidents*,

de *Feux* et du dernier-né *Dr Jekyll et Mr Hyde*. Pour les enfants, il est l'illustrateur d'*Eugenio* et de *Pinocchio*. Les littéraires reconnaissent son inimitable patte sur les couvertures du *Monde des Poches* ou de livres dont *Paroles pour un adieu* est venu clore l'an 2001. Les passionnés de mode le retrouvent dans *Vanity Fair* ou *Vogue* et les voyageurs sur les affiches de l'exposition de Séville, celles de Cannes 2000, dans le *New Yorker* ou le *Monde*. Le visiteur de la Villa Bernasconi pourra, lui, dès le 23 février admirer un florilège de son œuvre. L'infatigable curieux touche à tous les domaines. Son talent touche chacun. L'éclatante utilisation des couleurs, le maniement velouté du pastel, le trait élégant et aigu invitent au voyage dans l'imaginaire qu'il donne à partager. Dans l'ordre, Mattotti a commencé par le "fumetto" Il était alors -c'était en 1975- étudiant en architecture à Venise quand il envoya ses premières planches aux éditions françaises

*Bibliopop* et *Circus* avec l'envie de mettre un peu de désordre dans le modèle classique... Des premières séries en noir et blanc aux éclatantes couleurs des années 80, Mattotti aiguise sa griffe au sein du collectif "Valvoline" dès 1984. *Signor Spar-taco* paru l'année précédente lui vaut déjà une reconnaissance internationale. L'année suivante, *Feux* est propulsé au rang de chef-d'œuvre de la bédé... Au gré d'un travail acharné, les collaborations avec les magazines, les auteurs et les éditions s'enchaînent. Mattotti entre sur le territoire des éditions pour enfants, illustre *Pinocchio* (1990) et *Eugenio* (1993) qui tous deux font l'objet d'une adaptation en dessin animé (*Pinocchio* est en cours de réalisation). Les prix jalonnent le parcours de ce géant de la bédé et de l'illustration. Lui garde la tête modestement froide, déplore de ne pas trouver plus de temps pour réaliser ses grandes peintures acryliques, la face plus intime peut-être de son travail. Sa femme Rina vou-

drait pouvoir accrocher ses toiles à la maison... Mais elles voyagent sans arrêt. Une quarantaine d'expositions à ce jour les portent de Louvain à Milan et bientôt à Montréal. Pour quelques semaines, elles s'arrêteront à Lancy, grâce à l'initiative de l'association La Bottega-Centro rimozione Cultura qui depuis quatre ans promeut la culture italienne contemporaine à Genève. Depuis dix ans l'œuvre de Mattotti n'avait été exposée en Suisse. L'événement sera souligné par une rencontre avec l'artiste (date à confirmer) pour ponctuer l'exploration de son monde magique et foisonnant.

Du 23 février au 24 mars.

Ouverture du mercredi au samedi de 15h à 19h, le dimanche de 15h à 18h. Ouverture extraordinaire pour les classes, sous inscription au 022 706 15 33/34.

Hélène Mariéthoz



## L'École Cérésolle fête ses 40 ans

Le samedi 27 avril 2002, l'école Cérésolle fêtera, dans le parc du même nom, ses 40 ans.

Toutes les personnes ayant passé par les bancs de cette école sont les bienvenues.

La fête se déroulera sous tente entre 12h.00 et 17h.00. Il y aura de quoi se restaurer, se retrouver et bien sûr s'amuser. En d'autres termes, l'ambiance y sera détendue, amicale et la bonne humeur sera de la partie.

Mais pour que la réussite soit totale, nous lançons un appel à toutes les personnes

- qui auraient d'anciennes photos de

classe ou d'anciennes photos du parc de cette époque 1962-1995.

- qui pourraient nous aider dans la recherche d'anciens élèves.
- qui seraient volontaires pour nous donner un coup de main pour la préparation des stands, des animations diverses, des jeux, etc...

Pour tout renseignement, vous pouvez contacter Mme Estupina au 022 793 33 41 ou l'école à l'adresse e-mail [ceresolle.girardin@edu.ge.ch](mailto:ceresolle.girardin@edu.ge.ch).

D'ores et déjà nous remercions toutes les personnes qui s'annonceront. ■

## Appel à vous, Messieurs, que la nature a dotés d'une belle voix!

La Chorale de la Paroisse de Notre-Dame des Grâces, qui agrémente aussi alternativement les Offices à la Chapelle de la Sainte-Famille, ainsi qu'aux cérémonies de sépulture lorsque la famille du défunt en exprime le désir, a besoin de vous, Messieurs.

En effet, à la suite de départs de la localité, et malheureusement aussi en raison de décès, l'effectif des voix masculines est aujourd'hui insuffisant.

La musique adoucit les mœurs, dit-on, mais la musique et le chant sont aussi des moyens privilégiés de prière et ils embellissent la liturgie.

En outre, n'oubliez pas que le chant,

c'est aussi excellent pour la santé de vos poumons, sans parler des précieux liens d'amitié qui peuvent se nouer dans l'exercice de cette discipline. Alors, Messieurs, n'hésitez pas. Venez rejoindre nos rangs. Vous ne le regretterez pas.

Il est évident que des candidatures féminines seraient aussi fort bienvenues!

Nous vous remercions d'ores et déjà de bien vouloir prendre contact avec le Directeur de ladite chorale: Monsieur Michel Baumann, Chemin des Mésanges 5, 1212 Grand-Lancy. Tél.: 022 794 78 19.

L. F.

## Journée mondiale de prière

Cette année, c'est avec les femmes roumaines que nous allons célébrer cette Journée Mondiale de Prière.

La Roumanie, pays aux paysages multiples, aux ethnies et aux religions diverses, nous invite sur le thème "La réconciliation - un défi à relever" à nous familiariser avec quelque chose de nouveau et d'étranger pour nous.

Les femmes roumaines ont surmonté des difficultés historiques, confessionnelles et linguistiques pour concevoir ensemble une œuvre œcuménique.

Des femmes des paroisses catholiques,

protestantes et méthodiste de la région (Pt-Lancy, Onex, Bernex et Confignon) vous invitent à ce défi de la réconciliation le vendredi 1<sup>er</sup> mars 2002 à 14h.30 et 20h.00 à la Paroisse protestante du Pt-Lancy, 24 rte de Chancy 1213 Pt-Lancy.

L'offrande de ce jour permettra un suivi des actions menées sur le plan mondial, ainsi que la formation des femmes tziganes et des paysannes, la prévention du trafic des femmes à Bucarest et une action "linge propre pour les pauvres". ■

## Marché aux puces à Lancy-Sud

Un marché aux puces des habitants de Lancy-Sud sera organisé à l'occasion de la fête Etoile Palettes du 4 mai.

**Conditions:**

- Etre habitant de Lancy-Sud
- L'installation des stands se fait dans la matinée  
Espace attribué: 3m x 2m
- Veillez apporter votre propre matériel d'exposition (tables)
- Le talon réponse doit être adres-

sé à: AHLS, case postale 521, 1212 Grand-Lancy

- Peuvent s'inscrire des individus, des familles, des classes, des associations.
- S'inscrire au moyen du talon ci-dessous; les places sont limitées (priorité aux habitants de l'Etoile Palettes). Les personnes inscrites seront avisées de l'horaire. ■

## Bulletin d'inscription

«MARCHÉ AUX PUCES», Fête Etoile Palettes, 4 mai 2002

Nom: ..... Prénom: .....

Rue: .....

N° postal / Localité: .....

N° téléphone: .....

Lieu et date: .....

Signature (pour les moins de 18 ans, signature des parents ou du représentant légal): .....

Retrouvez  
*le lancyen*  
sur [www.lancy.ch](http://www.lancy.ch)

# Mobi jeunes

AGENCE DE LANCY

2, chemin des Semailles  
1212 GRAND-LANCY

Tél. 022 884 11 90  
Fax. 022 794 71 41

**La Mobilière**  
Assurances & prévoyance

Philippe Gerber, agent principal et ses  
conseillers attendent votre visite

# RAIFFEISEN

## Compte épargne sociétaire

Conditions privilégiées

Changeomat (€)

Taux d'intérêt: 2,25 %

### Banque Raiffeisen du Salève et des Communes-Réunies

Siège: 1255 Veyrier Tél. 022 784 20 00	Agence: 1228 Plan-les-Ouates Tél. 022 794 91 04	Agence: 1208 Florissant Tél. 022 839 30 10
--	---	--

## Charrière & Vaucher



travaux publics - parcs et jardins  
terrains de sports

Avenue du Plateau 2 - 1213 Petit-Lancy/GE - Tél. 022 793 34 44

Merci de favoriser  
nos annonceurs!

**ZSCHOKKE**  
CONSTRUCTION SA

**SPINEDI SA**

**VOS PARTENAIRES**

Coiffure  
*Lady L*



Espace  
*Beauté*

Tél. 022 794 70 50

Tél. 022 794 70 90

22, chemin des Palettes - 1212 Grand-Lancy



JEUDI 14 FÉVRIER ST-VALENTIN  
FÊTE DES AMOUREUX  
ET DE L'AMITIÉ

UN MESSAGE FLEURI POUR ELLE ET POUR LUI  
DITES LUI AVEC DES FLEURS

## GD Fleurs

Yves Delfolie

7 Av. CURÉ-BAUD - 1212 GRAND-LANCY  
TÉL: 022 794 25 48 - FAX: 022 794 07 06

HORAIRE: SEMAINE: 7H30-12H15 13H30-18H45  
SAMEDI: 7H30-12H15 13H30-17H00

# JEAN-MICHEL

AUTO-ÉCOLE

JEAN-MICHEL FROIDEVAUX

Sensibilisation - Théorie - Pratique

102, route du Grand-Lancy • Tél. 079 338 15 94  
Salle ouverte le lundi et le mercredi de 17h.00 à 20h.00

CAFÉ  
RESTAURANT  
DES PONTETS

## Chez Ramon

Mr. & Mme REMUINAN

SPECIALITÉS  
PAELLA (MIN. 2PERS. SUR COMMANDE)  
FONDUE CHINOISE (3 SERVICES)  
STEAK TARTARE (DU PATRON)

15, ch. des Pontets • 1212 Grand-Lancy • Tél. 022 794 29 34 • FERME LE DIMANCHE

**Au Fournil**  
boulangerie biologique  
**de la Ferme**  
4, ch. de l'Auberge  
1213 Onex  
Tél. 022 793 14 15  
Fax 022 793 38 30

Gilbert Magnenat

### Produits biologiques

Boulangerie-Pâtisserie

au levain sans levure de boulanger

- Algues  Fruits et légumes du marché
- Cosmétiques  Diététiques  Livres  Etc.

Bus 2, 19, 20, 22, 43, K, L, : arrêt ONEX

38, bd Carl-Vogt  
1205 Genève

4, ch. de la Caroline  
1213 Pt. Lancy

**La boîte à images**

TV - Vidéo - Hifi - DVD  
Dépannage TV rapide  
Location - Vente - Reprise

**Tél. 022 328 37 38**

## Etoile-Palettes

Coiffure  
*Solarium*

Maria De Donato

70, avenue des Communes-Réunies  
1212 Grand-Lancy  
Tél. 022 794 00 62



**belsol** - mitterer s.a.

parquets - moquettes

revêtements de sol - décoration - rideaux

chemin de la Caroline 18a  
centre commercial caroil  
1213 petit-lancy

tél. 022 792 26 00  
fax 022 792 26 05

### Impressum

Abonnement: Fr. 10.- pour 9 numéros. CCP 12-22050-2 Genève

**Président**  
Stéphane Lorenzini  
Chemin des Palettes 41  
1212 Grand-Lancy  
Téléphone/fax 022 794 94 55

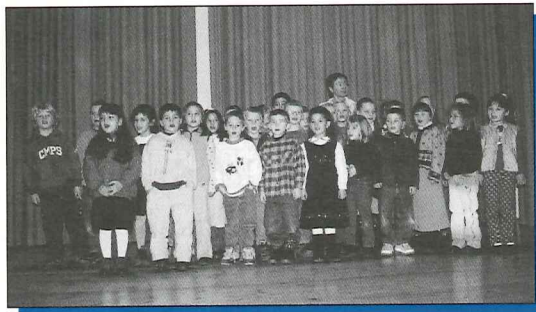
**Administration**  
Case postale 48  
1212 Grand-Lancy 2  
Téléphone 022 794 94 55  
E-mail: kastelor@iprolink.ch

**Rédactrice en chef**  
Kaarina Lorenzini  
Chemin des Palettes 41  
1212 Grand-Lancy  
Téléphone/fax 022 794 94 55

**Présidents des Intérêts**  
Robert Grodwohl  
(Petit-Lancy)  
Jean-Robert Lorenzini  
(Grand-Lancy)

**Impression**  
Imprimerie Genevoise SA  
Rue des Mouettes 12  
Téléphone 022 342 55 20

## Noël des Aînés à Lancy



### Au Grand-Lancy

En dépit d'un froid glacial, ils étaient fort nombreux nos fidèles Amis, les Aînés, à participer au goûter de Noël, en ce samedi 15 décembre 2001, et il n'y avait plus guère de sièges disponibles en la salle communale du Grand-Lancy.

Foule joyeuse, retrouvailles chaleureuses, échanges de confidences. Les conversations allaient bon train. Puis tout à coup, ce fut le silence, un silence religieux, pour permettre à quelques classes de l'Ecole En Sauvy de nous ravir par d'excellentes productions, qui furent saluées par des applaudissements nourris reconnaissant l'effort de mémorisation de ces artistes en herbe, mais aussi le dévouement des enseignantes et des enseignants, qui n'ont pas ménagé leur peine, ni leur temps, pour notre plus grand plaisir. Se produisirent en l'occurrence les classes de Mesdames Zahnd, Veuthey, Saucy, Dethurens-Comtat, Chanson, Didier, Guerne, Jans, Lenssen, Perona, Desjacques, Robert, avec la collaboration de Mesdames Bengui et Maillard au piano, et tout cela sous la houlette de M. Michel Saucy, Maître principal. Le dévoué et très compétent Président de l'Association des Intérêts du Grand-Lancy, M. Jean-Robert Lorenzini, salua l'assistance et se réjouit d'apercevoir, comme chaque année, de nouveaux visages fort bienvenus. Il remercia nos Autorités de leur présence et de leur soutien, Monsieur le Maire Marco Föllmi, ses collègues Walter Spinucci et Pascal Chobaz,

ainsi que Madame Odile de Garrini, Secrétaire générale de la Mairie, sans oublier M. Jacques Lance, ancien magistrat émérite de notre belle cité.

Il excusa M. l'Abbé Gérard Bondi, M. l'Abbé Fernand Emonet, M. Jean-Claude

Mokry, Curé de la Paroisse catholique-chrétienne de la Sainte-Trinité, retenus par leurs obligations sacerdotales du samedi soir, ainsi que notre autre ancien magistrat François Sprüngli, l'infatigable animateur du Club des Aînés, ici représenté par Mme Maria Guinnard, secrétaire de la section du Grand-Lancy, ainsi que par Mme Rouiller, Présidente, qui figurait sur la liste de nos invités.

M. Lorenzini exprima une fois de plus sa gratitude à tous les bénévoles venus renforcer les membres du Comité de l'Association, entre autres les Sauveteurs auxiliaires, les Sapeurs-Pompier, ainsi que les Samaritains. Puis ce fut au tour de notre Maire de prendre la parole pour évoquer tout d'abord les tragiques événements qui marquèrent l'année 2001. C'est aussi l'occasion de s'imposer un temps d'arrêt, un moment de silence. En ces jours proches de la Fête de la Nativité, puissions-nous tous nous livrer à quelques instants de réflexions. Qu'ils soient porteurs de sérénité, de plénitude, d'espérance et d'ouverture aux autres. "Tout en vous remerciant de votre attention, c'est sur ces pensées que je vous souhaite, au nom des Autorités de la Ville de Lancy un bon et joyeux Noël. Tous mes vœux vous accompagnent pour 2002 et que la nouvelle année vous soit propice."

### Message des Eglises

C'est ensuite à Madame Martine Lavanchy qu'il appartient d'apporter le message des Eglises, en sa qualité de Pasteure de la Paroisse Protestante du Grand-Lancy. Sans s'être nullement

concertés préalablement, nos deux orateurs ont abordé pratiquement le même thème: l'écoute et l'approche de l'autre. Le titre de l'homélie de Mme Lavanchy: L'AVENT-ECOUTE! "Se mettre à l'écoute de quelqu'un, c'est s'arrêter, stopper le tourbillon et l'agitation. Voici! Maintenant c'est toi le centre! Se mettre à l'écoute de quelqu'un, c'est se détourner de soi et se tourner vers l'autre. Maintenant, je suis prêt à percevoir jusqu'au murmure de ta parole. Ecouter quelqu'un, c'est l'accueillir avec son sac débordant de linge plus ou moins propre de sa vie, c'est accepter qu'il entre chez moi.

L'Avent est le temps de l'Ecoute. L'Avent est le temps où les hommes regardent le Christ présent dans l'humanité. Alors, tout ce qui durcit les cœurs fond à la lumière de l'Evangile. Alors apparaissent des attitudes nouvelles apprises auprès du Christ, Fils de Dieu né en humanité. L'Avent est un temps de naissance." Merci Madame Lavanchy.

Durant le goûter, fort apprécié, la Musique de Lancy, sous la baguette de son talentueux Directeur, M. Bernard Besse, nous prouva une fois de plus son excellence.

Ce fut enfin la distribution du traditionnel cornet et les adieux à nos invités qui arboraient tous une mine réjouie.

L. F.

### Au Petit-Lancy

Comme chaque année, l'Association des Intérêts du Petit-Lancy n'a pas ménagé sa peine pour offrir une fête de qualité à ses chers Aînés. Une salle magnifiquement décorée, de belles animations et une solide collation ont ravi une assistance apparemment moins nombreuse que d'autres années, peut-être à cause du froid très perçant qui a sévit en cette fin année 2001 dans nos contrées. La Musique de Lancy s'est chargée de rechauffer la salle et

d'égayer les esprits en proposant, une fois n'est pas coutume, un répertoire composé de chansons de Noël. Un choix judicieux qui a remporté un vif succès, puisqu'il a vu les participants chanter de bon cœur et en chœur "Mon beau sapin", sous l'œil malicieux de Bernard Besse, Directeur de la Musique de Lancy.

### Spectacle de Noël

Après l'allocution du Maire de Lancy, M. Marco Föllmi, les enfants de la Paroisse protestante de St-Luc ont présenté un spectacle très original dans lequel un odieux personnage, le "Grinch" vole tous les jouets des enfants du village avoisinant à la veille de Noël, car il ne supporte plus leur bonheur. Mais à sa grande surprise, les enfants et leurs parents fêtent Noël avec la même gaieté que l'année précédente. Le "Grinch" comprend alors que leur joie réside dans le bonheur de se retrouver ensemble pour fêter la venue de Jésus et non pas dans les biens matériels qui entourent habituellement ces festivités. Et le message de Noël apporté par Monsieur le Pasteur Bernard Félix renforça cette idée dans tous les esprits et contribua à rappeler la véritable signification de cette fête religieuse.

Puis les élèves de l'Ecole de danse Studio 9 démontrèrent tout leur talent et leur art en se produisant sur la scène de la Salle communale, devant les yeux admiratifs de nos Aînés. L'après-midi se termina par la traditionnelle distribution des cadeaux de Noël par les toujours sympathiques Pères Noël.

K. Lorenzini



## Les 10 ans d'UrGEnS



Le 15 janvier dernier, l'Association UrGEnS fêtait ses dix années d'existence. A cette occasion, le Comité d'UrGEnS présidé par Mme Dominique Schmid de Grunneck a organisé une journée "Portes Ouvertes" de son Foyer; l'occasion pour "Le Lancéen" de rencontrer son nouveau directeur, M. Willi Eggmann qui occupe ces

fonctions depuis septembre dernier.

### Un espace pour se reconstruire

La maison qui se trouve à l'angle de la route du Pont-Butin et du chemin du Pré-Monnard a été mise gracieusement à disposition de l'association par la commune de Lancy. UrGEnS s'occupe de la réinsertion de personnes en

grande difficulté qui, pour une raison ou une autre, sont en rupture avec la société. Son Foyer abrite huit résidents au maximum qui, pendant une année environ, se soumettent de leur plein gré à un règlement intérieur sévère censé leur réapprendre à vivre en communauté. Des travaux d'entretien de la maison leur sont proposés (tel que la

réfection de l'escalier qui mène aux chambres, en passe d'être terminée), ainsi que quelques activités récréatives ou didactiques. Mais le but final est que chaque pensionnaire retrouve un emploi à temps partiel, voire un engagement définitif dans le meilleur des cas. Pour ce faire, UrGEnS peut compter sur l'aide d'une trentaine d'entreprises qui lui font confiance et qui proposent des places aux résidents. Willi Eggmann avoue que ce n'est pas toujours facile d'aider ces personnes à retrouver une vie normale: «Les conflits ne manquent pas, car le règlement n'est pas toujours bien accepté. Il y a parfois des départs prématurés. Mais il y a aussi la joie de voir les gens évoluer, se prendre en main», ajoute-t-il en montrant la chambre vide d'un pensionnaire parti travailler. Il faut dire que le temps leur est compté, car ils n'ont qu'une année pour se sortir d'affaire. «Si parfois le délai est allongé, ils savent

qu'une fois hors du Foyer, ils ne reçoivent plus aucune aide de notre part», ajoute Dominique Schmid de Grunneck.

### Toute aide est bienvenue

UrGEnS est une association d'entraide reconnue d'utilité publique. Elle ne reçoit aucune subvention, mais vit de dons et de l'argent récolté notamment par la vente d'objets et de vêtements récupérés. Si vous voulez soutenir son action, vous pouvez verser un don sur le compte bancaire c/o Pictet & Cie Genève, n°691.066.00.01. Mais vous pouvez aussi apporter des produits alimentaires sur place: «Si nous avons du riz et des pâtes à profusion, il nous manque souvent des denrées plus onéreuses, telle que la viande. Comme nous avons un congélateur à disposition, nous aimerions pouvoir l'utiliser pour conserver ce type d'aliment», explique Willi Eggmann. Alors, à bon entendeur...

Kaarina Lorenzini

**MODOUX**  
Menuiserie

JEAN-MICHEL MODOUX

AV. DU PETIT-LANCY 26 • 1213 PETIT-LANCY  
TEL. + FAX 022 792 81 55

Genève **LISTA** Nyon

Pierre Sanglard  
Agencements industriels et de bureaux  
41, av. des Morgines  
1213 Petit-Lancy  
Tél. 022 792 05 30  
Fax 022 792 88 92

**SERRURIER**  
Réparations • Transformations  
Barres de Sécurité - Serrures Multi-points  
Portes Blindées  
**SECAPE - Gilbert ZEHFUS**  
Tél. 022 793 36 47 - Natel 079 433 40 89  
Bureau: 85, rte de St-Georges - Petit-Lancy  
Magasin - Atelier Clé-Cité: 12 rue de Montbrillant  
Tél. 022 733 03 38

**je** Installations sanitaires  
Dépannages

JEAN-CLAUDE LEUBA

12, ch. Blondel Tél.+Fax 022 793 79 15  
1212 Grand-Lancy, Genève

**Bernard Bodmer**  
Horticulteur-Fleuriste

PETIT-LANCY - Saint-Georges  
☎ 022 792 17 20

Etablissement horticole ☎ 022 793 06 18

**Livraisons à domicile**

**Morerod SA**

Ferblanterie  
Installations  
sanitaires et Travaux d'entretien

Concessionnaire  
des Services industriels

Avenue du Petit-Lancy 28 - 1213 Petit-Lancy  
Téléphone 022 793 12 28

**RAPID NETTOYAGES**

Flavio PUNTEL

Travaux d'entretien  
Pose, ponçage et  
vitricification de  
parquet  
Revêtement de sol

Chemin des Maisonnettes 37  
1213 Petit-Lancy  
Tél. ☎ Fax 022 793 81 00  
Natel 079 214 24 37

**LAVAN**

Tabacs Journaux Epicerie

Importation: caviar, safran, pistaches  
Ouvert du dimanche au vendredi  
07h.00 - 19h.30

A. Ranjbar Tél. 022 792 56 00  
6, ch. du Repos 022 792 56 31  
1213 Petit-Lancy Fax 022 792 55 44

**A.S. DEPANNAGE**  
Dépannage Clés - Serrures

24/24  
Tél. 793 70 22

19, av. du Petit-Lancy - 1213 Petit-Lancy  
Tél. 022 793 70 22 - Fax 022 793 70 27

Menuiserie - Charpente  
à Lancy depuis 1892

**Gérald BOSONNET**

2, chemin de la Solitude - Petit-Lancy  
☎ 022 792 16 13 - Fax 022 793 56 32

**WOLFGANG WOLFARTH**

PEINTURE - PAPIERS PEINTS  
TRAVAUX DIVERS

62A rte du Grand-Lancy Tél: 022 794 89 70  
1212 GRAND-LANCY Natel: 089 200 47 82

**AUDREY - FLEURS**

Toutes confections Florales

Ouvert  
7/7

Avenue des Communes-Réunies 86  
1212 Grand-Lancy ☎ 022 794 56 46

DEPUIS 1888, AIDE LES FAMILLES EN DEUIL

Salons funéraires  
privés  
Accueil - Visites  
Recueillement

**POMPES FUNÈBRES  
A. MORITH S.A.**  
89, BD DE LA CLUSE - GENEVE  
TELEPHONE 24H./24. 022 809 56 00

**DELMO RIBBI**

INSTALLATIONS SANITAIRES  
FERBLANTERIE • DÉPANNAGE

3, Ch. Sous-Bois, Grand-Lancy  
Téléphone: 022 794 11 71  
Fax: 022 794 11 83

BOIS BETON  
FER FORGE  
GRILLAGES  
VOLIERES  
PORTAILS  
CHENILS  
TENNIS

FABRIQUE DE  
**CLOTURES**

**Fulliquet s.a.**  
23, ch. des Pâquerettes 1213 Pt Lancy  
Tél. 022 792 59 11 Fax 022 793 72 01

**Vitrierie  
de Lancy**  
A. Werner

Verres isolants  
Miroiterie - Vitrierie - Vitraux

3, chemin du 1<sup>er</sup>-Août 1212 Grand-Lancy  
Tél. 022 794 62 92 Fax 022 794 73 02

**D SCHNEEBERGER**  
MAÎTRE ÉBÉNISTE

**ÉBÉNISTERIE**

AV. DES MORGINES 22 • 1213 PETIT-LANCY • TÉL. 022 792 82 33

**BATRA S.A.**

ENTREPRISE DE BÂTIMENTS  
ET TRAVAUX PUBLICS

47, avenue des Communes-Réunies  
1212 Grand-Lancy  
Tél. 022 794 48 00 Fax 022 794 51 40

**Boulangerie - Pâtisserie**  
B. Veillard

Ouvert le dimanche  
06h.00 - 19h.30

4, chemin de Claire-Vue  
1213 Petit-lancy Tél. 022 792 16 64

**SERVICE RAPIDE**

Inst. sanitaires  
Dépannage  
Entretien  
Transformation

**Alain CHABLOZ**

2, Place du 1<sup>er</sup> Août 1212 GRAND-LANCY  
☎ 022 794 70 70  
Natel 079 202 26 10

**ELECTRO**

maison fondée en 1953

**ÉLECTRICITÉ + TÉLÉPHONE**  
Georges Flury successeur

maîtrise fédérale  
concessionnaire  
des SIG • Swisscom Partner

Tél. 022 794 22 44 • Fax 022 794 28 54  
72, avenue Eugène-Lance 1212 GRAND-LANCY

La saleté a trouvé son maître ! **kränzle**  
Le nettoyeur  
à haute pression

dès 555.-

**Chalut Green Service sa**  
Votre partenaire espaces verts

1254 JUSSY - Rte du Petit-Lullier Tél. 022 759 91 91  
1295 MIES - Rte de la Gare 24 Tél. 022 755 60 22  
1053 CUGY - Rte de Lausanne 4 Tél. 021 731 29 91

www.chalut-greenservice.ch

**Pharmacie du Petit-Lancy**  
Conseil GALENICARE S.A.

CONSEIL - CONFIANCE - EXPÉRIENCE  
dans notre pharmacie indépendante  
Au service de la clientèle depuis 1920

Parking «L. Bertrand»  
à 30 m de la pharmacie

Tél. 022 792 16 68 Fax 022 793 72 75  
28, route de Chancy 1213 Petit-Lancy - Genève

**PERDEZ DU POIDS  
CHROMOTHÉRAPIE**

Si vous êtes  
fâché(e) avec  
votre silhouette...

- Nutrition et Conseils en perte de poids
- Drainage lymphatique • Massage métamorphique
- Institut des jambes • Esthétique

Information gratuite

6, chemin du Repos - 1213 Petit-Lancy  
Tél. 022 792 11 52  
E-mail: bab.santschy@bluewin.ch  
http://espace-forme-sante.pages.jaunes.ch

Espace Forme et Santé  
Elisabeth SANTSCHY  
Conseillère en nutrition  
Agréée: assurances



## Agenda familial

### Stage de marionnettes

Durant les vacances de février, les 8-12 ans peuvent réaliser leur propre marionnette à fil avec l'aide du marionnettiste Padrutt Tacchella.

Confection et manipulation des marionnettes se termineront par une présentation publique le dernier jour de stage, vendredi à 17h. Inscriptions: service culturel de Lancy 022 706 15 33/34.

H. M.

### Conférence

L'École des Parents vous propose une conférence de Mme Sylvie Monnier (psychologue, spécialisée en thérapie de couple et en médiation familiale) sur le thème "Famille recomposée, composer avec la complexité", le jeudi 7 février 2002 à 20h.15. Lieu: Ecole des Parents, rue de la Servette 91; parking à proximité. Participation financière: Fr. 12.- (paiement sur place).

K. L.

### Spectacle de magie

"Le Manège" (Onex) présente un spectacle de magie destiné aux enfants dès 3 ans, le dimanche 24 février à 15h.00 et le mercredi 27 février à 14h.30 et 16h.30. Animations, transformations, disparitions, mystère, surprises et beaucoup de rire sont au menu de ce spectacle de 40 minutes proposé par le prestidigitateur Magic Waltrick. Prix des places: adultes Fr. 12.-, enfants Fr. 8.- Réservations au 022 879 59 99.

K. L.

## Anniversaires à la Vendée



Mme Perrière et son fils entourés de MM. Föllmi, maire, Breda, huissier et Spinucci, conseiller administratif.

«Joyeux anniversaire!»... Vers la fin de l'année 2001, nous l'avons chanté à plusieurs reprises. Effectivement, fin novembre et mi-décembre, nous avons fêté des anniversaires «de marque». Mais prenons les festivités par ordre chronologique.

D'abord Madame Andrée Perrière, née le 27 novembre 1902. Nous avons célébré ses 99 ans en compagnie de son fils et des autorités communales. Monsieur le Maire, Marco Föllmi, accompagné par Monsieur Walter Spinucci, Conseiller Administratif et Monsieur Jean-Louis Breda, Huissier, lui ont offert, selon son souhait, un magnifique bracelet.

Micro en main, Madame Perrière a tenu à remercier personnellement les résidents, les élus de la commune et les collaborateurs de la Vendée pour la belle réception, les nombreux cadeaux et les bons vœux.

La cérémonie s'est terminée par la traditionnelle signature dans le livre d'or

de la commune et par quelques chants de la «chorale» de la Vendée. Le 17 décembre était un deuxième grand jour! Trois anniversaires et pas les moindres:

- Les 99 ans de Madame Juliette Parisi
  - Les 87 ans de Madame Carmen Ramel
  - Et les 104 ans de Monsieur Eugène Pinier
- Grand branle-bas de

combat à la cafétéria, dans les étages et grande réception pour célébrer l'événement. Cette fois encore, les autorités communales représentées par notre Maire, Monsieur Föllmi et Monsieur Breda étaient présents ainsi que les familles des personnes à l'honneur, Monsieur Hubert Marquot, ancien Directeur de la résidence, tous les résidents et le personnel.

Monsieur Föllmi a rendu hommage aux trois jubilaires et a remis un superbe bracelet à Madame Parisi, de la part de la commune, pour marquer son 99<sup>ème</sup> anniversaire.

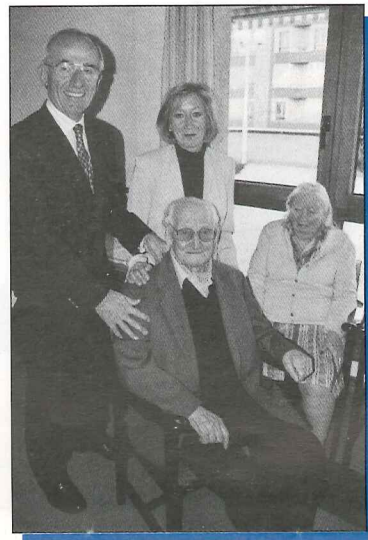
La fête était joyeuse, ponctuée par des chants et petits discours... et à la fin de l'année nous aurons deux centenaires de plus!

Kristine Wolf,

Directrice du Foyer de la Vendée



Mme Parisi, Mme Hofmanner, sa fille et MM Föllmi, maire et Breda, huissier.



MM. Marquot, ancien directeur et Pinier; Mmes Wolf, directrice et Grosclaude, résidente.

## Grand bal de Carnaval au CAD

Le CAD, Centre d'animation pour retraités (Hospice Général) et la Commission des Loisirs de la Fédération des Clubs d'Aînés du canton de Genève organisent le mardi 5 Février à 14 heures au CAD (22, Route de la Chapelle-1212 Grand-Lancy) un **Grand bal de Carnaval** avec Pino Geraci et sa trompette d'or et les Clowns et jongleurs de l'école de cirque Yvette Challande. Du rire, des cotillons et de l'animation sous le signe du soleil.

Deux fruits seront à la fête, le citron et l'orange. Alors déguisez-vous ou portez du jaune et de l'orange pour faire honneur aux agrumes ensoleillés de la Côte d'azur.

Ce grand carnaval dont l'entrée est gratuite est ouvert à toute la population retraitée du canton.

Inscription individuelle en téléphonant au CAD 022 343 97 77 aux heures de bureau.

## Opération Saint-Valentin au bénéfice de Cap Loisirs



annuellement environ 250 séjours (week-ends, camps, centres aérés) pour plus de 400 participants.

Cette année les cinq badges ont été créés par ALBERTINE, illustratrice genevoise, née à Dardagny en 1967, lauréate de la "Pomme d'or". Elle exposera en février à la Galerie Papiers Gras.

Ces badges seront en vente les 13 et 14 février 2002 au prix de 3.- Frs. Vous les trouverez également chez quelques boulangers, accompagnés d'une

La fondation Cap Loisirs reconduit pour la huitième année consécutive son action bénévole de vente de badges à l'occasion de la Saint-Valentin.

Voilà 22 ans que Cap Loisirs est au service des enfants et adultes avec handicap mental. Des moniteurs qualifiés et dévoués les encadrent lors de la pratique de différentes activités de loisirs (sportives, culturelles, artistiques, etc...) et déchargent ainsi les familles.

La fondation Cap Loisirs organise

brioche pour le prix de 5.- Frs.

Le produit de cette vente est destiné à l'organisation de diverses activités pour les personnes mentalement handicapées.

Nous remercions tous les partenaires qui soutiennent notre action et espérons que, comme les années précédentes, le public répondra à notre appel avec générosité.

Pour le Comité d'action,  
Julius Bucher



### Le Club des Aînés de Lancy

vous invite à assister à la soirée qu'il organise pour fêter le 30<sup>ème</sup> anniversaire de son club, avec l'amicale participation de

**Alain Morisod et Sweet People**

Salle communale du Pt-Lancy  
Vendredi 15 mars 2002 à 20 heures.

Dans la mesure du possible, les personnes âgées seront reconduites chez elles par des chauffeurs bénévoles.

**INSTITUT INTERNATIONAL DE LANCY**  
Collège Marie-Thérèse fondé en 1903

**Section Française**  
Classes maternelles, primaires, secondaires  
(Anglais à partir de 3 ans)

**Nouveau** Cycle Baccalauréat Français  
(possibilité option internationale - anglais)

**English Primary Section**  
(French taught as a foreign language)  
September 2002 : Reception ->Year 3



Information :  
Tel: 022 794 26 20  
info@iil.ch

24, avenue Eugène-Lance  
CH-1212 Grand-Lancy, Genève  
www.iil.ch



**La précision dans la tôlerie fine**

*Du prototype à la série*  
*Découpe, pliage, soudage,*  
*assemblage*

*Alu, acier, INOX, etc....*

*Tél. 022 793.12.13*

*Fax. 022 793.21.26*

*2, chemin Louis-Hubert*  
*1213 Petit-Lancy 1 (GE)*

**Action**  
Cyrnus R  
125  
Equipement  
complet  
casque offert  
Fin 3'990.-

**Star-Motos**



Agence exclusive



**Leasing 0%**

37, av. des Morgines - 1213 Petit-Lancy

Tél. 022 792 64 88

**JEAN-FRANÇOIS**  
*Steigmeier*  
ÉLECTRICITÉ  
TÉLÉPHONE  
TÉLÉMATIQUE

2, chemin des Pâquerettes - 1213 Pt-Lancy  
Tél. 022 792 62 21 - Fax 022 793 17 77

**MODULANCY sa.**

ENTREPRISE GÉNÉRALE DU BÂTIMENT

**MODULANCY sa.**

GYPSERIE - PEINTURE - PAPIERS PEINTS

**MODULANCY sa.**

PARCS - JARDINS - VERGERS - SOLS

**MODULANCY sa.**

1213 PETIT LANCY - TEL. 879 69 24

**Mots croisés**

par Gilberte Andrey-Follonier

**HORIZONTELEMENT:**

1. Femme acariâtre
2. Sort du lac Victoria - Il y a un hic
3. Train de bois - Filet d'eau
4. Ville de clairrette - Léopard des neiges
5. Elles sont souvent plates - Pronom
6. Dans - Chute
7. Ostentation
8. Adopte - Nattes
9. Epée de soudards - Unique
10. On peut le lancer - Grisons

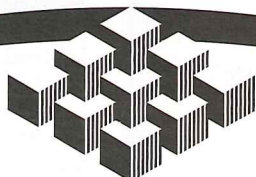
**VERTICALEMENT:**

1. Commandement
2. Ile de France - Phon.: attraper
3. Choquantes
4. Conteste - Egales
5. Tribus - A toi
6. Rostre
7. Devant Alamein - Armée - Coup au tennis
8. Voie de France - Pense à notre santé
9. Tracas - Pronom fam.
10. Devant le doc - B.C. B.G.

	1	2	3	4	5	6	7	8	9	10
1										
2		■								
3										
4										
5										
6		■								
7										
8										
9										
10										

**Solutions (mots croisés de décembre 01)**

horizontal:  
1. Fertilsier  
2. Rue - Daura  
3. Orges - Dot  
4. Moine  
5. Après-ski  
6. Ge - Tacou  
7. Ar - Itou  
vertical:  
1. Fromagerie  
2. Europe  
3. Régir - Anse  
4. Inexacte  
5. Idées - Réé  
6. Las - St  
7. It - Skat- Vu  
8. Sud - Ictère  
9. Eros - Oo - Al  
10. Kat - Anubis



**Edouard BRUN & Cie S.A.**  
Agence immobilière

La dimension humaine

6, RUE SILLEM - CH-1207 GENÈVE - TÉL. 022 718 19 60 - FAX 022 718 19 02

## Le Lancy Natation au Pays de Mickey & Cie

Le samedi 17 novembre dernier, 40 compétiteurs, 2 entraîneurs et 10 accompagnants se retrouvent de bon matin à la gare de Cornavin.

**Destination - Disneyland Paris**  
Dernières recommandations des parents qui resteront sur le quai et passage de la frontière. Première énigme pour les accompagnants: faut-il oui ou non composer les billets? Dans le doute... Oui. Ensuite, la joyeuse et bruyante cohorte embarque dans le TGV (pour certains le Thalys), et sera répartie dans trois wagons. Pas facile pour surveiller.

Voyage sans histoire, si ce n'est la qualité du café servi au bar SNCF, qui devrait obtenir la même qualification que leur célèbre sandwich! Arrivée à Marne-la-Vallée. L'excitation monte d'un cran. Remise des bagages à la consigne, qui se chargera de les faire porter à notre hôtel. Puis enfin nous découvrons cet endroit magique et superbement décoré pour les Fêtes de Noël toutes proches.

Séparés en plusieurs petits groupes, les participants pourront à loisir découvrir, comme bon leur semble, les diverses attractions proposées à tous et à toutes. Je ne vous cacherai pas que certain d'entre nous ont fait l'impasse sur l'une ou l'autre de ces diaboliques machines.

Puis, nous nous sommes tous retrouvés en début de soirée pour le repas, avant de nous rendre ensemble à l'hôtel Cheyenne (suivez les flèches qu'ils disaient... finalement nous avons pris le bus!).

Distribution des chambres, puis tous au lit. Enfin presque...

Dimanche matin après le petit-déjeuner, retour dans l'enceinte du parc d'attractions et journée libre par petits groupes.

Le *Space Mountain* n'a plus de secrets pour la plupart d'entre nous, même Nicole s'y est essayée! Comme il n'y avait pas de gare intermédiaire, elle a du faire tout le parcours. Après le repas en fin de journée, la mort dans l'âme, nous nous sommes dirigés vers la gare. Il fallait bien songer à rentrer à Genève.

Après quelques péripéties (bagages, mais où est donc passé M. S.?), tout le monde embarque dans le train pour le voyage de retour. C'est sans encombre, mais avec un petit peu de retard, que toute l'expédition débarque, aux alentours de minuit et quart, dans la cité de Calvin.

Au nom du groupe entier, je tiens à dire un grand MERCI aux organisateurs de cette magnifique sortie.

A tous et à toutes, à bientôt pour d'autres NEWS!

Pascal

## Audition et inscriptions au Dancing Time Studio



L'école de danse Dancing Time Studio se trouve au 9A, chemin Fief-de-Chapitre au Petit-Lancy. Elle dispose de 2 grands studios très lumineux d'une cabine solarium et d'un cabinet esthétique pour les soins de massage.

Depuis mars 2001, un groupe de hip-hop jeunes de 10 à 15 ans est né: «le hip-hop shock junior» qui s'entraîne tous les mercredis de 17 à 18 heures. Pour faire partie de ce groupe, il faut se présenter aux auditions: la prochaine aura lieu à mi-février 2002.

De nouvelles inscriptions pour 2002

sont prévues, vous pouvez prendre contact avec l'école! Un pourcentage est accordé aux personnes de même famille et depuis peu les détenteurs de la carte Gigogne se verront bénéficier de tarifs encore plus avantageux.

Des spectacles sont prévus en fin d'année 2002; alors si vous voulez intégrer un groupe sympathique et dynamique, n'hésitez pas à nous appeler au 022 792 15 50.

Nouveau: notre site internet [www.dancingtimestudio.com](http://www.dancingtimestudio.com)

R. Tanner

## Spectacle de danse de l'Ecole de danse "Wanda B"

Les élèves de l'Ecole "Wanda B", sous l'égide du Groupe culturel de Lancy, vous proposent un spectacle de danse le 23 mars à 20h.00 et le 24 mars à 17h.00 à l'Aula du Collège de Saussure, Petit-Lancy. Les catégories suivantes seront présentées: 4 à 7 ans; base classique; 8 à 10 ans;

moderne; dès 10 ans + ados; moderne, contemporain, hip-hop et funk. Entrée: adultes, 15 frs; étudiants, chômeurs, AVS, enfants dès 12 ans, 10 frs. Billets en vente à l'entrée. Renseignements auprès de M. Michel Bovey, Groupe culturel de Lancy, tél. 022 758 98 33.

## 22<sup>ème</sup> Carnaval d'Onex

Bienvenue dans l'univers magique de l'Orient! Cette année, le Carnaval d'Onex est heureux de vous accueillir sous son chapiteau les 15, 16 et 17 mars 2002 sur le thème EAU 22<sup>ème</sup>, ON'EX PARTI POUR LES MILLE ET UNE NUITS SANS FLAQUES.

### Vendredi 15 mars 2002

Pour la 22<sup>ème</sup> année consécutive, le Carnaval d'Onex est heureux de vous accueillir, dès 19h.30 sous son chapiteau.

N'oubliez pas de vous revêtir de vos plus belles parures et costumes Orientaux car, comme chaque année, le vendredi soir, pas besoin de payer d'entrée si l'on est déguisé. Inscrivez-vous alors au concours de costumes: résultats à 23h.30. Après la remise des clefs de la Ville

par les Autorités, cette étonnante soirée sera rythmée par les Guggenmusik et nous danserons au son de l'orchestre Top-Trois.

N'oubliez pas nos fameux bars et stands, ceux-ci vous proposeront leurs spécialités toujours tant appréciées!

### Samedi 16 mars 2002

Une nuit sur le sable, la tête dans les étoiles, ce thème va vous faire rêver et vous pourrez nous retrouver pour l'apéritif en musique.

Les Guggenmusik venues de la Suisse entière vous feront vibrer de 11h.00 à 17h.00 dans les rues de la Cité Nouvelle, au marché et halles de Rive, au marché de Carouge, dans les rues basses en Ville de Genève et dans les centres commerciaux environnants.

## Cours d'initiation aux massages

Cours ouvert à toute personne désirent connaître les rudiments du massage, en apprenant les mouvements de base.

Ce cours se déroule en 7 leçons de 2 heures et débute le 28 février 2002. Délai d'inscription fixé au 15 février.

La participation, soit en couple, soit avec une personne de votre connaissance est des plus bénéfiques.

Tél. pour renseignements au 022 792 11 52, Elisabeth Santschy, Petit-Lancy.

## Scrabble

Nous avons le plaisir de féliciter Mme Denise Paquier de Petit-Lancy qui a gagné notre petit concours de Noël. Bravo! Elle recevra un petit prix.

Voici les résultats: JOYEUSE (H29) = 116 pts - JOURNEES (2H) = 84 pts - NATALITE (8A) = 77 pts - ESPE-

RON (O1) = 149 pts - PAIX (B7) = 35 pts - NOUVELLE (5D) = 94 pts - SUCCES (9H) = 36 pts soit un total de 591 points.

Et je rappelle que notre club vous est ouvert le mardi soir et le vendredi après-midi!

L. Kammacher

Les enfants, pourront s'inscrire de 13h.45 à 14h.15 au cortège qui leur est destiné. Le départ aura lieu à 14h.30 et ils se rassembleront ensuite sous le chapiteau pour une collation qui leur sera offerte. Le concours de costumes, de l'animation par un clown et une gigantesque bataille de confettis termineront cette manifestation.

A 17h.30, vous retrouverez les Guggenmusik sous la tente. Enivrés de musique, vous pourrez vous désaltérer et manger à nos divers bars et stands. Top-Trois et les groupes musicaux vous feront pratiquer la danse du ventre jusqu'à 4h.00 du matin.

### Dimanche 17 mars 2002

Dès 11h00, concert de guggenmusik. A 11h.30, le Comité du Carnaval d'Onex accueillera les Autorités et les invités pour l'apéritif officiel.

A 14h.30, débutera le grand défilé de guggenmusik, chars et piétons à travers la Cité nouvelle.

Mais la fête n'est pas terminée, Top-Trois vous emmènera pour une dernière danse jusqu'à 21h.00... puis nous partirons, la tête dans les étoiles et une folle envie de frotter la lampe d'Aladin pour que cette belle fête recommence très vite....



**CHEVALINE  
DES  
PALETTES**

Nos spécialités:  
Bourguignonne - Charbonnade - Chinoise  
Charcuterie - Volailles - Gibiers

*MANGEZ DU CHEVAL, UNE VIANDE SAINTE ET ÉCONOMIQUE*

5, chemin des Palettes - 1212 Grand-Lancy  
Tél. 022 794 36 21 - Service restaurant tél. 022 793 80 86  
*Fermé jeudi et samedi après-midi.*



**PHARMACIE  
noyer**

**PHARMACARD FAMILY ET SES AVANTAGES**

Marianne et Manuela Noyer, pharmaciennes  
Chemin des Palettes 3 - 1212 Grand-Lancy - Tél. 022 794 67 22

Livraisons à domicile gratuites

**YAMAHA**

Cygnus R 125



**Faites un tour d'essai!**

*Denis Weber*

**PRIX ACTION  
Fr. 3990.- Equipé**

**Cycles et motos  
Centre scooter**

4, place des Ormeaux  
1213 Petit-Lancy  
Tél. 022 792 26 37  
Fax. 022 792 26 35



**Sports  
SCHICKLI  
INTERSPORT**

Rte du Grand-Lancy 57  
1212 Grand-Lancy  
Tél. 022 794 86 79  
Fax 022 794 41 94

**winterthur**

**AGENCE GÉNÉRALE DE LANCY**  
**Michel REUSE, Agent Général**  
Route de Chancy 59 / CP 226  
1213 PETIT-LANCY 2  
Tél. 022 392 53 53

*Pour l'entreprise et la famille, un service personnalisé proche de chez vous.*

- Agence principale de Bernex Tél. 022 727 04 00
- Agence principale de Carouge Tél. 022 827 16 27
- Agence principale d'Onex Tél. 022 793 21 00
- Agence du Grand-Lancy Tél. 022 884 00 70

**Brasserie Lancy-Parc**  
Salle pour banquets - Jeux de quilles  
Restauration soignée - Fermé le dimanche

M. et M<sup>me</sup> ARASA 1213 Petit-Lancy  
1, avenue des Morgines ☎ 022 792 72 44



**Skoda Octavia.**  
A partir de fr. 22 580.-

L'élégance et l'esprit de famille réunis. [www.skoda-auto.ch](http://www.skoda-auto.ch)

AMAG Genève - Agence Skoda  
Route de Saint-Georges 85 1213 Petit-Lancy ☎022 870 91 00

Pour un essai de cette voiture, n'hésitez pas à contacter  
G. Pinaton (079 378 19 81) ou L. Sitbon (079 378 19 80)

Les temps changent ! Les références aussi ...

**UN IMPRIMÉ  
VITE-FAIT-BIEN-FAIT ?**

IMPRESSION OFFSET - PAO  
**MEDIA PRINT**

ALAIN LÜSCHER imprimeur  
9, chemin de Grange-Collomb (derrière dépôt TPG)  
CH-1212 Grand-Lancy  
Tél. 022 823 21 40 - Fax 022 823 21 41 - E-mail [aluscher@bluewin.ch](mailto:aluscher@bluewin.ch)

## Les immeubles du Petit-Lancy retrouvent une seconde jeunesse

En 2002, la commune poursuit sa politique de rénovation des immeubles locatifs communaux. Trois groupes d'habitations vont subir des travaux d'envergure.

Ce n'est un secret pour personne: les années soixante furent fastes pour le secteur de la construction. Baby boom oblige, bon nombre de collectivités et, bien sûr, de propriétaires privés ont érigé des immeubles à tour de bras. La commune de Lancy a également investi dans le logement social afin d'offrir un toit aux jeunes familles. Aujourd'hui, les jeunes parents d'autrefois ont vieilli et les bâtiments aussi. Le cancer du béton, plus connu par les spécialistes sous le vocable de carbonatation, a fait ses ravages. Les volets et autres stores sont usés jusqu'à la corde, sans parler de l'isolation des ouvrages qui laisse franchement à désirer.

Au début de la dernière décennie, la commune s'est donné une dizaine d'années pour mener à bien un vaste programme de rénovation de son parc de locatifs. Les personnes occupant les quelque 650 logements appartenant à la collectivité ne peuvent aujourd'hui que s'en féliciter. Avec les trois groupes d'immeubles de la Place des Ormeaux, des Recluses et de l'avenue du Petit-Lancy, dans lesquels Lancy investit cette année quelque 13,3 millions de francs (voir encadrés), le plan de restauration est arrivé presque à son terme. Ne resteront plus que les Esserts dont il faudra encore s'occuper.

Pour Walter Spinucci, conseiller administratif délégué au Service des Travaux et constructions, ces réfections lourdes sont également l'occasion de se poser la question de mesures énergétiques destinées à diminuer la consommation. Il s'agit bien sûr de mettre un frein à la déperdition d'énergie par une meilleure isolation tant des façades, des toitures que des vitrages, mais également de produire l'eau chaude grâce à des capteurs solaires installés sur le toit des immeubles orientés de façon adéquate.

### Souci constant

La commune de Lancy a fait des économies d'énergie un véritable souci constant: «Chaque immeuble du patrimoine administratif est passé au peigne fin. Nous tenons absolument à satisfaire les exigences de l'Organisation genevoise pour l'utilisation rationnelle de l'énergie

électrique (OGURE)», relève le magistrat. Ainsi, dans les chaufferies, ou même les corridors, des minuteriers sont installés afin d'éviter que la lumière ne reste en permanence allumée. Il suffisait d'y penser. La plupart de ces mesures, d'une extrême simplicité, devrait permettre d'épargner jusqu'à 50% de l'énergie habituellement consommée.

Cette préoccupation écologique fera partie intégrante des réflexions à venir sur la rénovation des écoles. Les établissements des Palettes et d'En Saavy notamment, constitué essentiellement de vitres et de briques, subiront des améliorations lourdes qui devraient également viser à satisfaire les exigences d'OGURE.

### Loyers modérés

Lancy ne va pas assommer ses locataires au seul prétexte que leurs immeubles ont été rénovés. «Nous avons toujours eu une politique très sociale du logement, note le maire, Marco Föllmi. Nos loyers sont en moyenne très bas». Preuve que ces tarifs sont attractifs: les quelque 60 logements qui se libèrent chaque année sur un total de 650 ont toujours trouvé preneur. Depuis une dizaine d'années, la commune s'est efforcée de mettre chaque appartement au goût du jour en y refaisant, entre autres, les sanitaires et la cui-

### Avenue du Petit-Lancy

L'immeuble situé à l'avenue du Petit-Lancy est constitué d'un bâtiment de 7 étages sur rez, chapeauté par une superstructure. Il est le premier de la série des trois groupes d'immeubles à voir ses travaux démarrer. L'autorisation a en effet été délivrée à la mi-décembre. La direction des travaux s'intéressera tout particulièrement aux façades qui souffrent de carbonatation. Elle installera de nouvelles fenêtres, une nouvelle isolation en façade. Les barrières des balcons, les volets et les stores vont être entièrement remis à neuf. Des panneaux solaires disposés sur le toit, dont l'étanchéité doit être refaite, permettront de chauffer l'eau en respectant mieux l'environnement. Les habitants disposeront en outre d'un système de fermeture à code des portes du bâtiment. Les travaux pour cet immeuble de 55 appartements se chiffrent à CHF 4'950'000.- environ.

### Groupe "Recluses"

Les immeubles du «Groupe Recluses» sont constitués de quatre bâtiments situés entre la route de Chancy et la rampe du Pont-Rouge. Ici, il faudra revoir l'isolation périphérique. La structure des bâtiments permet une isolation par des panneaux isolants recouverts de crépis. Une méthode plus simple. La direction des travaux devra encore s'occuper des couvertures en tuiles et des ferblanteries. Le bloc A donnant sur la route de Chancy disposera de fenêtres adaptées aux nouvelles normes anti-bruit. En comptant tous les travaux de serrurerie, vitrerie, et autres, la facture devrait s'élever à un peu plus de CHF 5'000'000.- environ.

### Place des Ormeaux

Les 41 appartements et les 9 arcades des Ormeaux auront aussi droit à un bon coup de jeune. On s'occupera ici de la carbonatation, de l'isolation, des volets, des fenêtres, des parapets de balcons. L'eau chaude sera également produite à l'avenir au moyen de l'énergie produite par des capteurs solaires installés sur les toits des immeubles. Les habitants des Ormeaux dont les fenêtres donnent sur la route de Chancy auront droit à des fenêtres spécialement adaptées aux nouvelles normes anti-bruit. Des systèmes de code seront installés aux portes d'entrée. Le montant des travaux avoisinera les CHF 3'260'000.- environ.

sine. Les deux tiers du parc communal ont ainsi subi un coup de jeune. Les améliorations des façades ne manquent pas de les égayer et de leur donner une image plus séduisante. Conscient de l'importance de mettre sur le marché des logements à la portée de toutes les bourses, l'exécutif

lancéent entend construire des nouveaux immeubles à Champs-Gottreux ainsi qu'à Lancy Square. De la musique d'avenir puisque les 70 nouveaux appartements ne devraient être disponibles que dans trois ans.

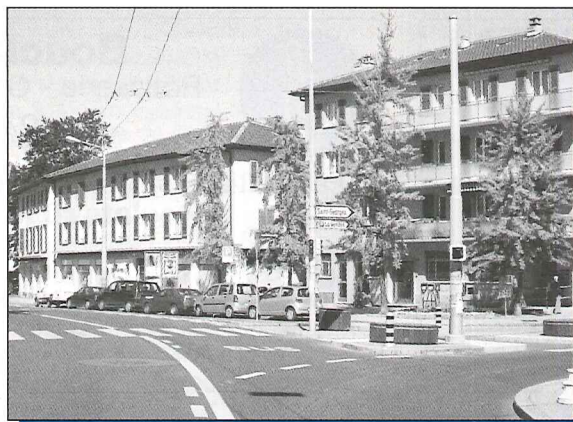
Manuella Magnin



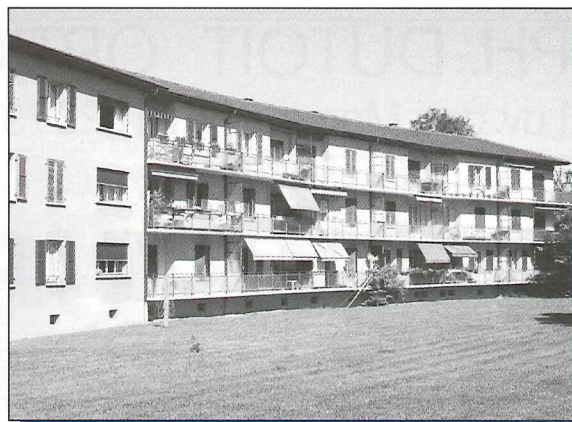
Avenue du Petit-Lancy



Place des Ormeaux



Groupe "Recluses"



Groupe "Recluses"

### Peu de départs

Les Lancéens bougent peu. Preuve par les chiffres:

Année	Résiliations de baux
1994	43
1995	41
1997	42
1998	63
1999	55
2000	66
2001	60

**HÔTELLERIE DE LA VENDÉE**

Annie et Joseph Righetto  
28, chemin de la Vendée  
1213 Petit-Lancy - Genève  
Internet: <http://www.vendee.ch>

 Hôtel - Bar - Bistro  
Restaurant-Terrasse  
Jardin d'hiver  
Salles de conférences  
et banquets  
Garage privé  
Tél. 022 792 04 11  
Fax 022 792 05 46  
E-Mail: [info@vendee.ch](mailto:info@vendee.ch)

**BAUD & FILS**  **MINIMAX SA**

**MATÉRIEL DE LUTTE CONTRE LE FEU**

ROUTE DE PRÉ-MARAIS 26 - 1233 BERNEX  
TÉL. 022 850 08 18 - FAX 022 850 08 17

**Novelec** sàrl **Electricité - Téléphone**

Concessionnaire S.I. et Partenaire Swisscom

Passage du 1<sup>er</sup> Août 4  
1212 Grand-Lancy

Tél. 022 794.13.10  
Fax 022 794.13.27  
E-mail: [novelec@bluewin.ch](mailto:novelec@bluewin.ch)

 **Bischof sa**

6a, CH. DU CLOS • 1212 GD-LANCY  
TÉL. 022 794 56 11 • FAX 022 794 69 51

**VISSERIE-OUTILLAGE**  
fournitures industrielles  
Stahlwille

**PHARMACIE DU GRAND-LANCY**  
A. BUCHHOLZER-GRISEL

- HOMÉOPATHIE
- AROMATHÉRAPIE
- SPAGYRIE
- FLEURS DE BACH

LIVRAISON À DOMICILE

70, rue du Grand-Lancy  
Tél. 022 794 31 80

1212 Grand-Lancy  
Fax 022 794 82 46

Constructions métalliques  
aluminium, entretien  
et inox

**A. VOLPÉ et Fils**

54, route du Gd-Lancy  
1212 Grand-Lancy 2

P.A. VOLPÉ, succ.  
Tél. 022 794 28 77  
Fax. 022 794 13 35

CAFÉ  
EPICERIE DES PONTETS

**Chez José**

SNACK-BAR  
GRAND CHOIX DE PANINI

Ouvert le dimanche - Fermé le lundi

17, ch. des Pontets Grand-Lancy  
Tél. 022 794 98 33

RÉALISATIONS PUBLICITAIRES

- ENSEIGNES-VÉHICULES
- PANNEAUX DE CHANTIER
- BANDEROLES
- IMPRESSIONS NUMÉRIQUES

 **Foglia et fils**

11, rue des Maraîchers  
1205 Genève  
Tél. 022 328 57 76  
Fax 022 329 73 03  
Natel 078 609 43 44

CHRISTOPHE FOGLIA SUCC.

Nouveau à Lancy  **La Main d'Argent**

Faux ongles - décors - piercing  
French manucure - maquillage



Route du Grand-Lancy 34  
Tél.: 022 743 03 28

P LLIMITE à proximité

**Un vernis Peggy Sage offert!**

**VITRERIE D'ONEX**

- Vitrierie
- Miroiterie
- Stores
- Encadrement

24/24h Urgences  
**G. Ricci & Fils**  
36, av. du Gros Chêne  
1213 ONEX



© 022 792 44 92

**COIFFURE ST-YVES**

Masculin  
Féminin

Noëlle, Gérard et son équipe

Créateurs  
en mèches,  
colorations  
et coupes

Carte de fidélité



**022 792 07 68**

Chemin de la Caroline 2  
1213 Petit-Lancy (en face de la poste)

**LANCY NATATION**

ECOLE  
DE NATATION  
COURS BÉBÉS  
COURS ENFANTS  
COURS ADULTES  
GYM AQUATIQUE  
PISCINES

BACHET-CAROLINE  
TIVOLI - SAUVY  
CLUB  
COMPÉTITION  
PISCINES  
TIVOLI - SAUVY

RENSEIGNEMENTS  
TÉL.: 022 794 54 30

**DURAFFOURD**

FERBLANTERIE - COUVERTURE  
ENTRETIEN TOITURE

Chemin des Mésanges 3  
CH - 1212 Grand-Lancy  
Tél. & Fax: 022 794 82 93  
Natel: 079 637 84 22

**margot**

VOYAGES MARGOT S.A.  
Avenue Eugène-Lance 9  
1212 GRAND-LANCY  
Tél. 022 300 33 33



LOCATION DE MINIBUS DE 15 à 17 PLACES  
(AVEC OU SANS CHAUFFEUR)

**SYMPATIF'S**  
COIFFURE  
MIXTE

PATRICIA SCACCHI

**Horaires: lundi au vendredi  
de 08h.00 à 19h.00**

53 route du Grand-Lancy  
1212 Grand-Lancy  
Tél. 022 794 50 67

**PH. DUTOIT OPTICIEN**

1 av. des Morgines tél 022 792 01 37  
1213 PETIT-LANCY

**MAXIVUE**  
LES OPTICIENS



 **Boucherie d'Onex**  
Rôtisserie - Charcuterie traditionnelle  
«AU PANIER LANDAIS»

Fabrication artisanale de foie gras d'oie et de canard  
- Poulets rôtis tous les jours -

SPECIALITÉS  
DU SUD-OUEST  
CHOUROUTE  
MAISON  
PÂTE EN CROUTE  
VOLAILLE FARCIE  
MAGRET DE CANARD  
FILET WELLINGTON  
PANIÈRES GARNIES  
ACCESSOIRES  
CADEAUX

Alain GALLEGO  
130 route de Chancy - 1213 Onex - Tél. 022 792 27 51 - Natel 079 606 49 16

### Réception des Noces d'Or

Les Noces d'Or et de Diamant, c'est chaque année une soirée emplie d'émotion où des cœurs battent à l'unisson depuis 50, 60 ou 65 ans. C'est toujours un plaisir et un honneur pour les Autorités lancéennes de fêter ces couples jubi-laires dans le cadre d'une sympa-thique réception qui a eu lieu cette

année le 5 décembre à la Ferme Marignac. Apéritif, discours du Maire, photos officielles et repas ont ponctué cette soirée qui a compté avec la participation de l'Atelier d'Orchestre de Lancy dirigé par la dynamique Monique Buunk.

S. L.



### Le feu bactérien (*Erwinia amylovora*)

Cette dangereuse maladie d'origine bactérienne a atteint Genève. Elle cause de graves dommages aux plantes qui font partie de la famille des rosacées dont les arbres à pépins tels que les pommiers, les poiriers, etc.

La culture fruitière est gravement menacée car il n'existe aucun produit de traitement contre cette maladie. En sa qualité de service public jouant un rôle de premier plan concernant la salubrité, le Service des parcs, prome-

nades et maintenance de la Ville de Lancy va, à titre préventif, supprimer et brûler toutes les plantes ornementales situées sur le domaine public les plus sensibles à cette maladie, à savoir *cotoneaster salicifolius* et *cotoneaster franquetii* (petits arbustes à baies non comestibles). Bien entendu, ces arbustes seront remplacés par d'autres qui sont résistants à cette maladie.

*Le Service des parcs, promenades et maintenance*

### Déclarations fiscales 2002

#### Quelques conseils utiles

Voici revenu le temps des déclarations d'impôt! Pensum inévitable. Mais, tant qu'à faire, cela ne demande pas plus de peine de s'en acquitter aussi soigneusement que possible.

A cet égard, le Conseil administratif de Lancy tient à rappeler l'importance des indications concernant la notion de "domicile". En effet, l'adresse postale n'est pas déterminante, car les numéros postaux d'acheminement ne coïncident pas forcément avec les limites territoriales de la commune.

Et puis, surtout, il peut y avoir des hésitations au sujet de la mention du **domicile professionnel**. Il arrive fréquemment qu'en toute bonne foi des contribuables provoquent des erreurs de taxation. Il s'agit de nombreuses personnes qui travaillent à Lancy mais n'y habitent pas.

C'est le cas, notamment, des salariés au service d'entreprises dont le siège principal se trouve ailleurs qu'à Lancy. Par exemple, d'employés d'établissements et d'administrations fédérales ou cantonales, ayant dans notre commune une agence, une succursale ou un bureau. Il faut qu'ils précisent "MIGROS-Lancy", "COOP-Lancy", "PTT-Lancy" (douanes, Gendarmerie, CFF, corps enseignant, etc). Ou alors qu'à la rubrique "domicile professionnel", ils indiquent "Lancy code 6628". Les imprécisions ou erreurs involontaires sur les déclarations fiscales risquent de priver notre commune d'une part des revenus qui lui reviennent de droit.

*Le Conseiller administratif délégué aux finances, Marco Föllmi*

### Nouvelles du Conseil administratif

#### Expo 02

Dans le cadre de l'Exposition nationale 2002, le Conseil administratif informe qu'une journée genevoise sera organisée le samedi 14 septembre 2002 sur l'Artepilage d'Yverdon-les-Bains. Le thème de l'Expo 02 sur le site d'Yverdon-les-Bains est "Moi et l'Univers". Outre de nombreuses expositions, il vous sera proposé de choisir un voyage filmé à travers la Suisse et ses Communes. Lancy sera présente sur le site. Venez nombreux, que ce soit le 14 septembre ou un autre jour, du 15 mai au 20 octobre 2002.

#### Une nouvelle banque au Petit-Lancy

C'est avec plaisir que le Conseil administratif annonce l'ouverture d'une agence de la Banque Raiffeisen dans les locaux laissés vacants par la Banque cantonale de Genève au 28, route de Chancy. Compte tenu des travaux que la Banque Raiffeisen va entreprendre, l'agence ouvrira ses portes vraisemblablement à la fin de l'été 2002. A noter que deux bancomats - dont un pour l'Euro - seront mis à disposition à l'extérieur de l'agence.

#### Marché de Noël à Lancy

Les 14, 15 et 16 décembre 2001, un marché de Noël a été organisé à la patinoire de Marignac. Animée par de nombreux commerçants et artisans de Lancy, cette manifestation qui a remporté un vif succès a également permis au Conseil administratif, grâce à la générosité des entreprises et commerces locaux, de remettre un chèque de Fr. 3'000,— à l'Association sportive des Schtroumpfs. Un tout grand merci.

#### Questions du public à l'issue des séances du Conseil municipal

A l'issue des séances du Conseil municipal des 28 février et 30 mai 2002, le public présent pourra poser des questions au Conseil administratif. Rappelons que les séances ont lieu à 20 heures à la Mairie. *OdG*

#### Levée du papier

Contrairement à ce qui a été annoncé récemment dans ce journal, la Ville de Lancy informe que la levée du papier a lieu le 2<sup>ème</sup> et le 4<sup>ème</sup> jeudi de chaque mois, sur tout le territoire communal.

### Extraits du registre des délibérations du Conseil municipal

#### Séance du 13 décembre 2001

- Crédit d'investissement de Fr. 10'600'000.— pour la 2<sup>ème</sup> étape des travaux de l'école du Petit-Lancy
- Crédit d'étude de Fr. 170'000.— pour la 2<sup>ème</sup> phase de la rénovation du bassin de natation de l'école En Sauvy
- Crédit d'étude de Fr. 582'472.40 pour une 2<sup>ème</sup> étude d'un centre socioculturel à Lancy-Sud
- Crédit d'étude de Fr. 150'000.— pour travaux de remise en état et en conformité du viaduc des Grandes-Communes
- Crédit de construction de Fr. 210'000.— pour la construction de collecteurs au chemin du Bief-à-Dance
- Acquisition d'un véhicule "pionnier" en remplacement du véhicule 39 pour la compagnie des Sapeurs-pompier volontaires de Lancy (Fr. 250'000.—)
- Crédit complémentaire de Fr. 30'639.48 pour travaux de rénovation à l'Auberge des Communes-Réunies
- Crédit complémentaire de Fr. 12'348.35 pour le programme Ogure
- Crédit complémentaire de Fr. 5'269.75 pour l'installation de la billetterie du centre sportif
- Crédit complémentaire de Fr. 28'778.90 pour travaux de rénovation de l'immeuble 3, chemin des Vignes au Petit-Lancy
- Augmentation des jetons de présence des Conseillers municipaux
- Acceptation du projet de retraite anticipée
- Prestation de serment de M. Henri Imhof.

## Mémento des manifestations lancéennes

### Février

1	20.00 21.15	<b>Les Jeunes parmi le jazz</b> <i>Deuxième atelier Jazz</i> du Collège Claparède, animé par R. Daniel <i>Gabriel Zufferey quintet</i>	Centre Marignac, tél. 022 794 55 33	Ferme Marignac, salle de la Plage Av. Eugène-Lance 28 - Grand-Lancy
2	19.30 21.15 22h30	<b>Les Jeunes parmi le jazz</b> Atelier Jazz du Collège de Saussure (20 musiciens et chanteuses) Blessing quartet Grand final surprise	Centre Marignac, tél. 022 794 55 33	Ferme Marignac, salle de la Plage Av. Eugène-Lance 28 - Grand-Lancy
3	17.30	<b>Concert</b> Chœur Ad Hoc et Nouvel Orchestre de Genève, dir.: Michel Dumonthay ( <i>Le Messie, oratorio de F.-F. Haendel</i> )	Groupe culturel de Lancy Informations: 022 757 15 63	Eglise Notre Dame des Grâces Av. des Communes-Réunies 5
5	16.45	<b>Film:</b> <i>Un Capitaine de quinze ans</i> Franco Jess, France, 1974	CinéKid (7 ans) Culture et Rencontre - tél. 022 757 52 16	Collège de Saussure Vieux-Chemin d'Onex 9 - Petit-Lancy
5	20.00	<b>Film:</b> <i>Everyone says I love you - Tout le monde dit I love you -</i> Allen Woody, USA 1996	CinéClub (7-12 ans) Culture et Rencontre - tél. 022 793 16 53	Collège de Saussure Vieux-Chemin d'Onex 9 - Petit-Lancy
6	20.30	<b>Conférence</b> Femme et chercheuse, mission possible: <i>Devenir grand et fort: oui mais comment?</i> par Claire-Anne Siegrist	Culture et Rencontre - tél. 022 793 16 53	Collège de Saussure Vieux-Chemin d'Onex 9 - Petit-Lancy
7	14.00-19.00	<b>Vente de vêtements</b>	Bourse aux vêtements	Ecole En Sauvy - Av. Curé-Baud 40
11 au 15	14.00-17.00	<b>Stage de marionnettes</b>	Service culturel Ville de Lancy Réservations: 022 706 15 33/34	Villa Bernasconi Rte du Grand-Lancy 8
19	16.45	<b>Film:</b> <i>Mondo</i> Gatlif Tony, France 1996	CinéKid (7 ans) Culture et Rencontre - tél. 022 757 52 16	Collège de Saussure Vieux-Chemin d'Onex 9 - Petit-Lancy
21	14.00-19.00	<b>Vente de vêtements</b>	Bourse aux vêtements	Ecole En Sauvy - Av. Curé-Baud 40
21	20.30	<b>Film:</b> <i>La Saison des hommes</i> Moufida Tiatli, Tunisie 2000	CinéMondes (12-16 ans) Culture et Rencontre - tél. 022 793 16 53	Collège de Saussure Vieux-Chemin d'Onex 9 - Petit-Lancy
23 au 24.03		<b>Exposition</b> Lorenzo Mattotti Artiste bédé italien (Article en p. 5)	Service culturel Ville de Lancy Informations: 022 706 15 33/34	Villa Bernasconi Rte du Grand-Lancy 8
23	14.00-17.00	Bourse aux jouets par les enfants du Petit-Lancy	Association de parents d'élèves du Pt-Lancy Tél. 022 792 25 80	Salle communale du Petit-Lancy
24	17.30	<b>Concert</b> Ensemble 1,2,3,4,5,6,7,8 Guitares Dagoberto Linhares et sept virtuoses du Conservatoire de musique de Lausanne ( <i>Compositeurs espagnols et d'Amérique latine</i> )	Groupe culturel de Lancy Informations: 022 757 15 63	Aula du Collège de Saussure Vieux-Chemin d'Onex 9 - Petit-Lancy
26 au 01.03	20.30	<b>Cabaret concert</b> "Marc O Val Do" par et avec Marc Tissot	Centre Marignac, tél. 022 794 55 33	Ferme Marignac, salle de la Plage Av. Eugène-Lance 28 - Grand-Lancy

### Mars

1	20.30	<b>Cabaret concert</b> "Marc O Val Do" par et avec Marc Tissot	Centre Marignac, tél. 022 794 55 33	Ferme Marignac, salle de la Plage Av. Eugène-Lance 28 - Grand-Lancy
1 au 24		<b>Exposition</b> Lorenzo Mattotti Artiste bédé italien (Article en p. 5)	Service culturel Ville de Lancy Informations: 022 706 15 33/34	Villa Bernasconi Rte du Grand-Lancy 8
3	17.00	<b>Concert</b> Jeunes Concertistes de Demain Préparation aux diplômes professionnels et de virtuosité en collaboration avec la Société suisse de pédagogie musicale	Groupe culturel de Lancy Informations: 022 757 15 63	Ferme Marignac, salle de la Plage Av. Eugène-Lance 28 - Grand-Lancy
5	16.45	<b>Film:</b> <i>Le Château des singes</i> Laquionie Jean-François, France 1999	CinéKid (7 ans) Culture et Rencontre - tél. 022 757 52 16	Collège de Saussure Vieux-Chemin d'Onex 9 - Petit-Lancy
5 au 24	20.00 dim 18.00	<b>Théâtre:</b> <i>André le Magnifique</i> par la Cie 7 pm relâche lundi et samedi	Centre Marignac, tél. 022 794 55 33	Ferme Marignac, salle de la Plage Av. Eugène-Lance 28 - Grand-Lancy
7 au 26		<b>Exposition</b> Malou Colombo art papier	Ville de Lancy	Ferme de la Chapelle
7	14.00-19.00	<b>Vente de vêtements</b>	Bourse aux vêtements	Ecole En Sauvy - Av. Curé-Baud 40
7	20.30	<b>Film:</b> <i>Daryereh</i> Pnahi Jafar, Iran 2000	CinéMondes (12-16 ans) Culture et Rencontre - tél. 022 793 16 53	Collège de Saussure Vieux-Chemin d'Onex 9 - Petit-Lancy
10	17.30	<b>Concert</b> Quatuor Florestan, Medhat-Abdel-Salam, violon, Caroline Baeriswyl, violon, Frédéric Kirch, alto, André Wanders, violoncelle ( <i>W.-A. Mozart et F. Mendelssohn</i> )	Groupe culturel de Lancy Informations: 022 757 15 63	Eglise catholique chrétienne - La Trinité Av. Eugène-Lance 2 - Grand-Lancy
12	20.00	<b>Film:</b> <i>Emporte-moi</i> Pool Léa, Suisse 1999	CinéClub (12-14 ans) Culture et Rencontre - tél. 022 793 16 53	Collège de Saussure Vieux-Chemin d'Onex 9 - Petit-Lancy
17	17.30	<b>Concert</b> Orchestre de Lancy-Genève, dir.: Roberto Sawicki ( <i>C. Yvoire, G. Gershwin et L. Bernstein</i> )	Groupe culturel de Lancy Informations: 022 757 15 63	Aula du Collège de Saussure Vieux-Chemin d'Onex 9 - Petit-Lancy
19	16.45	<b>Film:</b> <i>Big</i> Marshall Penny, USA 1988	CinéKid Culture et Rencontre - tél. 022 757 52 16	Collège de Saussure Vieux-Chemin d'Onex 9 - Petit-Lancy

Renseignements: Secrétariat de la Mairie de Lancy, tél. 022 706 15 11. (Contact Intérêts: J. Purtschert, tél. 022 794 02 90)