



Journal des Intérêts de Lancy

Distribué à tous les ménages de Lancy

N° 183, avril 2002, 39^e année

Tirage 14 400 exemplaires

Le Lancéen

Fêtes, spectacles, forum et sorties, à vous de choisir!

Découvrez le programme d'activités printemps-été aux Palettes (p. 9)

Venez tous aux journées genevoises à Ballenberg! (p. 9)

En bref

Petite enfance

Dans ce numéro du "Lancéen", faites connaissance avec l'Association de l'Etoile et les divers moyens de garde qu'elle offre aux enfants de Lancy. (page 7)

Concours

A l'occasion de la venue du Cirque Nock à Genève du 19 avril au 12 mai 2002, "Le Lancéen" vous propose de gagner des entrées gratuites valables pour deux personnes. (page 7)

Taichi Chuan

Le Centre Marignac vous propose de vous initier à cet art martial non violent qui renforce l'équilibre et l'énergie vitale. (page 11)

Dossier du mois

Ce mois-ci, "Le Lancéen" se penche sur les deux centres d'action sociale et de santé (CASS) de notre commune. (page 13)

"Gare à toi Vermina", spectacle de théâtre d'ombres (voir en p. 7)



Sommaire

Culture	3
Parents-Enfants	7
Concours	7
Vie communautaire	9
Sports & Loisirs	11
Dossier	13
Mairie-Infos	15
Mémento	16
Impressum	7

Déla

de remise des articles pour le numéro de début mai 2002:

18 avril 2002

INSTITUT FLORIMONT

du jardin d'enfants aux portes de l'université



Venez nous voir «en voisin», nous vous ferons visiter notre école avec le plus grand plaisir.

Avenue du Petit-Lancy 37
Tél. 022 879 00 00

Collège catholique ouvert aux élèves de toutes les confessions.
Toutes les classes sont mixtes.

Jardin d'enfants dès 3 ans - classes enfantines et primaires - classes secondaires préparation à la Maturité Fédérale A, B, C, D, E et au Baccalauréat Français L, ES, S
Etude de soutien - horaire modulable en fin de journée.



Design Optique

**LIONEL QUAGLIA
OPTICIEN**

1, chemin des Palettes
CH - 1212 Grand-Lancy
Tél. 022 794 44 33
Fax 022 794 44 42

MAXIVUE
LES OPTICIENS

Café-Restaurant
AU GARREFOUR
 Heidi et J.-Pierre Primmaz
 2, av. des Communes-Réunies
 1212 Grand-Lancy
 places de parc
 fermé le dimanche tél. 022 794 23 16

Spécialités
 Filets de perche
 Choix de fondues
 au fromage
 Malakoffs

Café - Brasserie
LA TERRASSE SAINT-GEORGES
 Salle pour banquets
 et jardin sous la tonnelle
 Route de Saint-Georges 73
 1213 Petit-Lancy
 Tél. 022 870 02 10



CAFÉ - RESTAURANT - PIZZERIA
 Tout les mardis
 "Steak Tartare"
 au plat du jour

OCEANO

Festival de gambas
 Grillades de poisson

21, chemin des Pontets • 1212 Grand-Lancy • Tél.: 022 794 40 55

FOGLIETTA
DÉMÉNAGEMENTS
 AVEC MONTE-MEUBLES SERVICE COMPLET ET DE QUALITÉ
DEVIS GRATUIT, tél. 022 793 40 00
 Ch. Louis-Hubert 2
 Case postale 143
 1213 Petit-Lancy 1 Fax 022 793 40 01



TACCHINI
CHAUFFAGE
 Entreprise de chauffages
 49, route du Pont-Butin - Case postale 84 - 1213 PETIT-LANCY 2
 Tél.: 022 879 55 44 - Fax: 022 879 55 45

PHENIX ASSURANCES 
CONSULTEZ-NOUS SANS TARDER POUR VOUS ET VOS AMIS...!
 George VORLET, Agent général
 1-3, rue Chantepoulet
voire confiance est vraiment bien placée. Tél. 022 716 15 30

VOITURE JUSQU'A **70%** RABAIS PROTÈGE
 MENAGE JUSQU'A **25%** RABAIS BONUS


CATHERINE LARUE
 ORTHOBIONOMY-REIKI
 ACUPUNCTURE
 CHIROTHÉRAPIE
 MASSAGE MÉTAMORPHIQUE
 REFLEXOLOGIE
 62 D, ROUTE DU GRAND-LANCY, 1212 GRAND-LANCY, TÉL. 022 743 03 86

Installations sanitaires et ferblanterie
 Appareils ménagers
Pierre FORNARA et Fils
 8-10, place du Marché
 Tél. 022 342 02 41
 Travaux d'entretien et réparations

Boulangerie-Pâtisserie
 Confiserie
A. OTTOLINI
 Avenue des Communes-Réunies 2
 Grand-Lancy Tél. 022 794 25 85
 Ouvert le dimanche

Rio Bar
 • Plat du jour
 • Petite restauration soignée
 • Fondue
 C. & W. KAUFMANN
 2-4 ch. de la Caroline Tél. 022 792 18 98

PERMANENCE
 POMPES FUNÈRES
GÉNÉRALES SA
 ROUTE DE ST-GEORGES 79 - PETIT-LANCY
 FACE À L'ENTRÉE DU CIMETIÈRE DE ST-GEORGES
022 342 30 60
 et AV. CARDINAL-MERMILOD 46 - CAROUGE
 CONCESSIONNAIRES DE LA VILLE DE LANCY

ébénisterie **éric & didier** mauerer
 agencement
 Chemin du 1^{er}-Août 5 Tél. 022 794 50 70
 1212 Grand-Lancy Fax 022 794 54 72

ÉTOILE PALETTES
 TABACS JOURNAUX
 RICHARD CHAMAY
 62 AV. DES COMMUNES RÉUNIES
 1212 GRAND-LANCY
 TÉL. 022 794 21 08


E. BLANCO
ENTREPRISE DE NETTOYAGE S.A.
 • Fin de chantiers
 • Entretien de bureaux
 • Service conciergerie
 • Débarras de caves et greniers
 • Nettoyage des tapis et moquettes
 • Ponçage, imprégnation des parquets
 9, rue Boissonnas
 1227 Acacias
 Bureau: **022 343 66 07**
 Fax: 022 343 51 07

SIMEONI
 F L E U R S
 TOUTES CONFECTIONS
 FLORALES
 Ouvert tous les jours
 Lundi au vendredi 7 h à 19 h
 Samedi et dimanche 8 h à 17 h
 Rte de St-Georges 88 - 1213 Petit-Lancy
 ☎ 022 792 25 28 - Fax 022 793 52 26



AIA
Domenico
 Installations chauffage
 Entretien et dépannage
ALLIA DOMENICO
 29, avenue des Morgines
 1213 Petit-Lancy
 Tél. 022 792 92 95
 Fax 022 341 06 66
 Natel 079 624 55 71

A L'EAU
PLOMBIER
 Installation Sanitaire
 Dépannage
 24/24h
022 794 83 13


ECOLE DE DANSE
SERGUET NIKONOV
 Classique, Caractère russe,
 Barre-à-terre, Moderne, Claquettes
 Ch. du Repos 6
 1213 Petit-Lancy (GE)
 Tél./fax 022 342 88 35


BOUCHERIE-CHARCUTERIE
FONTAINE SA
 "Depuis 1955, Fontaine vous régale"
 • TRIPES À LA MILANAISE
 • ATRIAUX, LONGEOLE, SAUCISSÉ AU CHOU
 • DIVERS PLATS CUISINÉS
 Avenue des Communes-Réunies 6
 1212 Grand-Lancy 2 Tél. 022 794 32 38

ARDIZIO
TOITURES S.A.
 Tradition et qualité depuis 1923.
 COUVERTURE - FERBLANTERIE - ÉTANCHÉITÉ
 ENTRETIEN - URGENCES
 70, rte du Pont-Butin - Case postale 213 - 1213 Petit-Lancy 2/Genève
 Tél. 022 879 04 30 Fax 022 879 04 39
 E-Mail: info@ardizio.ch



Le Centre Marignac présente

Salle La Plage et Ferme Marignac
Mercredi 17 avril à 15h.00
Jeudi 18 avril à 20h.30

"Flocons Caméléons" par la Cie Guiseppe Stella, avec:
 Brigitte Roux danseuse
 Guiseppe Stella danseur
 Sabrina Gentina comédienne
 Marta Przekaza musicienne
 Taddeo Nsumpi musicien
 Une série de "Haïkus visuels" ou danses courtes et poétiques inventées par G. Stella.

«(...) A la fois performance, chorégraphie, concert, cabaret ou théâtre de rue, "Flocons caméléons" – inspiré par un voyage au Japon et un stage avec Pascale Houbin, maîtresse de la poésie mise en mouvement – s'approprie le meilleur de tous les genres et séduit par sa simplicité et son humour.(...)», tiré du journal *Le Temps* du 22.02.02.
 Dès 8 ans.

Samedi 20 avril

Performances insolites
 Dès 14h.00, au rez-de-chaussée de la Ferme, 18 artistes: peintres, sculpteurs, photographes exposent 3 œuvres de leur choix.

Dès 19h.00, sur la scène de la Plage, 14 artistes: chanteurs, musiciens, comédiens, danseurs ont dix minutes pour vous séduire.

C'est vous, le public qui choisirez - la meilleure prestation sur scène - la meilleure exposition.

Ne manquez pas ce spectacle basé sur l'authenticité de moments fugitifs, ni l'exposition d'artistes en herbe.

Entrée libre. Buvette et petite restauration.

Du 30 avril au 3 mai à 20h.30

"Le Duo des N'Hommes improvisé" avec Fausto Borghini et Christian Bauman.

Après le succès de leurs précédents spectacles "Les Preux" et "Danse avec les mous", ils nous reviennent sur les planches de Marignac avec un spectacle complètement fou et totalement improvisé! Caustique, satyrique, poétique, mais surtout pathétique, l'humour du duo des n'hommes est la cause de multiples blessures par éclats de rire!

Musique de Lancy

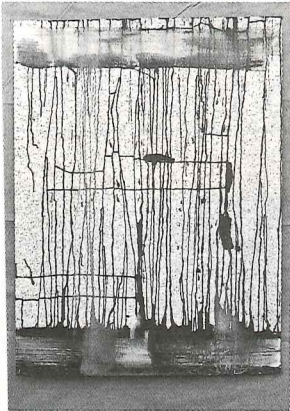
Concert de Printemps

le samedi 24 avril à la Salle communale du Petit-Lancy

Deuxième partie:
 L'Union des accordéonistes mixtes de Genève

Entrée libre - Bal
 Parking Louis-Bertrand.

Ferme de la Chapelle



André Dussoix Peinture

Du 18 avril au 7 mai 2002

Quatorze ans après son premier passage à la Ferme de la Chapelle, l'artiste lancé en André Dussoix nous revient avec des peintures récentes. Pendant toutes ces années, il a exposé ses œuvres un peu partout en Europe et dans le monde, de Cracovie à Tokyo, en passant par Philadelphie et Séoul. Un parcours particulièrement

Technique mixte sur fond minéral,
 108 x 80 cm, 2000.

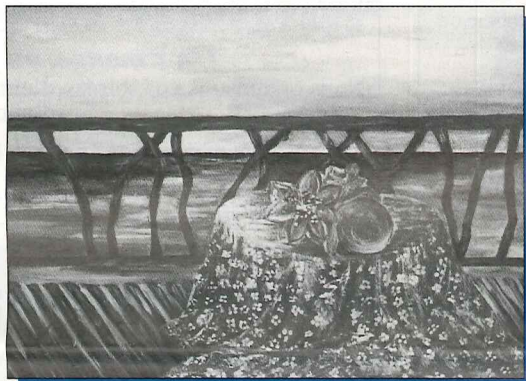
Heures d'ouverture de la galerie:

Du mardi au vendredi de 16 h.00 à 20 h.00; samedi, dimanche et jours fériés de 14 h.00 à 18 h.00. Fermée le lundi.

Adresse:

39, rte de la Chapelle, bus 14 et tram 13 (arrêt Bachet-de-Pesay).

Exposition Isabelle Bourquin



"Drapé Tiare", Huahine, 1999.

A travers son oeuvre, Isabelle Bourquin veut "marquer son passage", invitant le regardant à servir de relais. Autodidacte, l'artiste neuchâteloise a choisi la peinture à l'huile pour dire son obsession de la couleur.

La première période qui va de 1994 à 1999 explore l'art figuratif d'autoportrait en paysage, puis le processus inéluctable de la matu-

rité oriente la palette de ses émotions vers l'abstraction.

L'an 2000 voit l'explosion de la couleur - un voyage dans le Pacifique et c'est la révélation. Au détour d'un récif corallien ou d'un coucher de soleil sur Bora Bora, délaisse le pinceau pour adhérer plus charnellement à la toile selon diverses techniques (doigts, coquillages) dans une fièvre de dripping exotique.

Très communicative de par sa profession au sein du centre qui la reçoit, Isabelle Bourquin invite le spectateur à l'interpeller sur son œuvre pour un meilleur partage avec le public.

Exposition ouverte jusqu'au 19 avril 2002 au Geneva Business Center, avenue des Morgines 12, Petit-Lancy. Renseignements au 022 879 14 36.

Groupe Culturel de Lancy

Musique, Théâtre, poésie

Dimanche 14 avril 2002 à 17h.30, Ferme Marignac, salle "La Plage", Grand-Lancy: Eclats de Vie, escale poétique, théâtrale et musicale par les Poètes de la Cité*.

1^{ère} partie: poèmes dits et joués par Regina Joye, Fabienne Silva et Julien Abegglen.

2^{ème} partie: "Brève histoire de zapping"; pièce originale de Galliano Perut. Comédiens: Valérie Tacheron (dans le rôle de Mélanie), Julien Abegglen (dans le rôle de Michael). Séquences musicales: Julio Godoy (guitare) et Mamadou Zerbo, membre du Groupe Anytie, originaire du Burkina Faso ("n'goni", sorte de harpe africaine). Eclairages: Carlo dei Rossi.

Entrée: Fr. 15.-/AVS, étudiants, enfants dès 12 ans: Fr. 10.-

*Les Poètes de la Cité

Ils forment un groupe de poètes originaires de Suisse, de Belgique, du Brésil, du Cameroun, de France, d'Italie et du Liban. Ils ne représentent pas un courant poétique particulier. Ce qui les anime est leur liberté d'expression dans l'art poétique et leur ouverture d'esprit sur le monde, comme l'est celle de la cité de Genève dans laquelle ils habitent. Membres de diverses sociétés

d'écrivains d'ici et d'ailleurs, ils aiment aller quelques fois plus loin qu'un simple partage d'écriture pour devenir une voix et découvrir avec le public la beauté de la poésie et ses messages.

Au fil des rencontres, ils organisent avec des musiciens, des peintres et d'autres artistes des escales poétiques en divers lieux d'art et de culture. Le spectacle de ce soir est parsemé de séquences musicales issues de pays lointains tels que la Bolivie et le Burkina Faso, séquences empreintes d'heureuses mélodies populaires. En ouverture, la musique nous mènera à la rencontre d'œuvres des Poètes de la Cité. Poésie d'une force vibrante d'évocation où la parole devient beauté dans la joie de vivre.

En 2^{ème} partie, place au théâtre ou plus précisément à un poème mis en scène sous le titre de "Brève histoire de zapping" Un regard parfois tendre et drôle, parfois dramatique d'un jeune couple sur le monde d'aujourd'hui: ce soir-là, on se prépare à passer d'agréables moments avec en perspective une soirée devant la télévision. Elle et lui zapent... Ainsi, au gré des images, on lâche les amarres du train-train quotidien pour se lancer sur les flots redoutables des événements qui secouent le monde actuel. Le passé, le présent et le rêve se confondent irrémédiablement.

Concert

Dimanche 28 avril 2002, 17h.30, Eglise Notre-Dame des Grâces, Grand-Lancy: Chœur du Collège Claparède et Ensemble instrumental, dir.: Jean Mermoud et Christophe Dorsaz. Programme: Antonio Vivaldi (1678-1741), Concerto pour flûte et Concerto pour basson Jean-Sébastien Bach (1685-1750), Cantate BWV 21 "Ich hatte viel Bekümmerniss".

Entrée: Fr. 15.-/AVS, étudiants, enfants dès 12 ans: Fr. 10.-

Chœur du Collège Claparède

Dirigé par Jean Mermoud depuis une vingtaine d'années, le Chœur Claparède a permis et permet encore aux collégiens, professeurs et parents d'aborder et d'interpréter de grandes œuvres signées Mozart, Bach, Vivaldi, Haydn, Monteverdi... et de découvrir ainsi toute la force et la beauté qu'il y a à chanter ensemble, à s'impliquer dans un effort commun, à communiquer à l'une des plus hautes formes d'expression qui soit: la musique chorale. Fort du soutien constant et sans faille de Raymond Jourdan, directeur du Collège, le Chœur Claparède s'est installé dans la vie musicale genevoise; chacune de ses prestations constitue un événement digne d'intérêt. Il s'est fait connaître également au loin: St-Gall, Budapest, Stuttgart (et bientôt la Belgique), ajoutant aux joies de la pratique musicale celles de fructueux échanges culturels.

M. B.

F. LLEONART & M. PEREZ

MACHINES DE NETTOYAGE
DOGNY
46, Rte du Grand-Lancy

Tél. 022 794 53 54
Fax 022 794 53 02

MACHINES ET PRODUITS DE NETTOYAGE - RÉPARATIONS ET LOCATIONS

CHAUFFAGE
VENTILATION
CLIMATISATION
MAINTENANCE

CVM

2, route du Grand Lancy
GENÈVE
tél : 022 342 22 11
fax : 022 342 22 29

 **Le Café de la Tour**
J. Piguet
Bois de la Bâtie
Plats du jour - carte de saison - fondue
Nouveau: Grande salle au 1^{er} étage
Fermé le lundi • Tél. 022 793 98 18
32 ch. de la Bâtie - 1213 Pt-Lancy (près du Zoo et du Centre funéraire)



CONSTRUCTION PERRET SA
Bâtiment - Génie civil
Route de Bois-de-Bay 38 - 1242 SATIGNY
Tél. 022 306 17 17 - Fax 022 306 17 07

 **Backstage Coiffure**
Antonella et Michel
Av. Communes-Réunies 4
1212 Grand-Lancy
Tél. 022 794 00 75

INSTALLATIONS SANITAIRES - FERBLANTERIE
MAULINI - PRINI SA
Route du Grand-Lancy 47 - Tél. 022 794 50 75 - Grand-Lancy

Bressing
Salomé

7, rue Cherbuliez
1207 Genève
Tél. 022 700 95 05


8, pl. des Ormeaux
1213 Petit-Lancy
Tél. 022 792 25 40

RESTAURANT DANCING LE PÉNITENCIER
On y mange, on y boit, on y danse
Nous organisons vos soirées d'entreprise
d'anniversaire
Du mardi au samedi dès 18h.00 à L'AUBE.
12 rte du Pont-Butin • 1213 Pt-Lancy • Tél. 022 792 02 96



ARTICLES EN MATIÈRE PLASTIQUE
IMPORT-EXPORT **A. TREZZA**
26, ch. des Voirons
1213 Petit-Lancy a.trezza@bluewin.ch
Tél. 022 792 30 24
Fax 022 792 11 20
Articles mono-usage, emballages, sacs à ordures, etc.
Manifestations • Traiteurs • Communes • Entreprises

FERNAND BLEIN  **DEMÉNAGEMENTS**
MANUTENTIONS
TRANSPORT DE PIANOS
20, avenue des Morgines • C.P. 1572 • 1211 Genève 26
Tél. 022 792 15 00 • Fax 022 792 43 34

 **PHARMACIE DES COMMUNES-RÉUNIES**
Ariel KERCHENBAUM
Homéopathie • Produits naturels • Articles pour enfants
Demandez votre carte de fidélité
62-64, Av. des Communes-Réunies Grand-Lancy
Téléphone: 022 794 05 11 Fax: 022 794 11 90

FLEURY & CAMBON SA
ÉLECTRICITÉ & TÉLÉCOMMUNICATIONS
CONCESSIONNAIRE SERVICES INDUSTRIELS DE GENÈVE - SWISSCOM
27 CHEMIN DE LA VENDÉE
1213 PETIT-LANCY
TÉL. 022 792 86 95
FAX 022 792 50 09
ÉLECTRICITÉ GÉNÉRALE
TÉLÉPHONE
CENTRAUX ET LIGNES ISDN
CÂBLAGES INFORMATIQUES


 **Marianne Stamminger**
Secrétariat à domicile
Route du Grand-Lancy 102
1212 Grand-Lancy
Tél./Fax 022 794 77 54
Natel 079 401 45 46
E-mail: mstamm@secretariat.ch

Bosson + Pillet s.a.
Installations thermiques 
2, chemin de l'Epargne
1213 Petit-Lancy 2
Tél. 022 879 09 09
Fax 022 879 09 00
Chauffages centraux - Ventilation
Service rapide de réparations
Entretien - Surveillance
Dépannage 24/24

ÉLECTRICITÉ - TÉLÉCOMMUNICATION
Télématicien Spécialiste TELECOM
Maîtrises fédérales Concessionnaire SIG

JP VALON SA

ÉLECTRICITÉ
TÉLÉCOM
INTERCOM
CÂBLAGE INFORMATIQUE
TÉLÉMATIQUE
CONTRÔLE D'ACCÈS


50, route de Chancy
1213 Petit-Lancy/GE
Fax 022 879 55 54
Tél. 022 879 55 55

Nouveau: Colt «Silver 25»

AUTORHONE SA
14 rte du Pont-Butin - 1213 Petit-Lancy
Tél. 022 / 879 03 55 - Fax 022 / 879 03 15

Quoi de neuf à la Villa Bernasconi?

Lectures en chambre

L'espace de trois soirées, la Villa Bernasconi s'éclaire des voix de trois jeunes auteurs romands. Odile Cornuz, Noëlle Revaz et Antoine Jaccoud se prêtent au jeu de la découverte et présentent des textes inédits.

L'année dernière déjà, les trois étages de la Villa Bernasconi s'étaient animés des atmosphères particulières à chaque auteur. Tous étaient venus humer l'air habité de leur prose, rencontrer le public, discuter autour d'une table... Une riche simplicité dont cette édition souhaite renouveler l'enchantement.

Lauréate du Prix Gilson 2001 pour "Le Bal des torgnoles" diffusé sur Espace 2, Odile Cornuz décrit d'une plume acérée de petits drames brû-

lants, crus et cruels. A vingt-trois ans, cette Chaux-de-Fonnière est résidente à la Comédie de Genève pour l'année 2002. Ses courtes et saisissantes nouvelles à qui la comédienne Viviana Aliberti donne voix révèlent une puissante écriture en devenir.

Née en 1968 à Vernayaz, Noëlle Revaz est la sixième d'une famille de neuf enfants. Elle sort du lot de sa nombreuse famille avec une première publication chez Gallimard. "Rapport aux bêtes" sort en janvier 2002. Depuis, les journaux affichent les portraits de cette jeune femme qui a inventé, dit-on, une nouvelle écriture. Puisés dans un monde rural imaginaire, ses mots racontent les relations âpres et brutales d'un couple que vient déranger la venue d'un ouvrier saison-

nier. Par la bouche de Pascal Bongard, des récits antérieurs encore inédits débusquent d'autres rapports entre humains, terribles, inavouables et comiques.

En suivant le texte d'Antoine Jaccoud, c'est un voyage à travers la Suisse que nous lit Bernard Kordylas. On trace les pas de son personnage prosaïque, affublé d'une femme aussi désarmée et désarmante que lui dans cette première étape hors de chez eux... Journaliste, puis scénariste et dramaturge, Antoine Jaccoud nous avait déjà décontenancé par le regard en tangente qu'il pose sur des êtres de l'ombre: de lui, on avait applaudi "Je suis le mari ***" mis en scène par Denis Maillefer au Poche. Un monologue imaginaire où s'épanchait la solitude du mari de Lolo Ferrari, dont l'incon-

solable tendresse suivait le fil des souvenirs jusqu'à l'absurde.

Ces textes sont mis en lecture par Jean-Michel Meyer, metteur en scène de "Premier amour" de Beckett, d'"Abel et Bela" de Pinget... Ils seront diffusés sur Espace 2, coproducteur de l'événement, la semaine suivant les lectures à la Villa Bernasconi.

Les jeudi 25, vendredi 26 et samedi 27 avril à 20h.30. Ouverture des portes à 19h.30. Entrée: 10 frs et 15 frs. Petite restauration et boissons en vente sur place. Réservations recommandées au Service culturel 022 706 15 33/34.

Hélène Mariéthoz



« Ateliers Portes Ouvertes 2002 » des artistes de Genève et environs

Samedi 13, dimanche 14 avril, samedi 20 et dimanche 21 avril de 13h.00 à 19h.00. Renseignements: tél. 022 839 24 04.

"Big" Mai au Parc

Réservez vos dates! Mai au Parc cette année s'assure la collaboration de la Belle Toile pour faire venir les Latcho Drom. C'est sous le chapiteau de ces tziganes français que les spectacles et concerts rassembleront les familles du mercredi 22 au dimanche 26 mai! Spectacles et animations

enfants, concerts de groupes lancéens, genevois... et d'ailleurs, danse... Toujours gratuit... à l'exception des boissons et restauration dont le bénéfice ira à l'organisation des camps pour handicapés organisés par la Belle Toile.

Hélène Mariéthoz

6^{ème} Fête de la Musique à Lancy Vendredi 21 juin 2002

Avec la participation exceptionnelle
du chœur d'hommes "Les Armaillis de La Roche"
Soirée Jazz New Orleans avec "The Tee Nah-Nah Stompers"

Venez nombreux!

Org.: Association des Intérêts du Grand-Lancy,
en collaboration avec le Service culturel de Lancy.

Fête du Centre Marignac: Marché aux puces et artisanat

A l'occasion de la fête du Centre Marignac le samedi 15 juin 2002 nous organisons un marché aux puces et artisanat des habitants de Lancy dans le Parc Marignac, dès 14h.00.

Le contenu de vos greniers ou vos créations artisanales peuvent faire des heureux...

Si vous êtes intéressés à participer à ce marché aux puces, veuillez remplir le talon d'inscription ci-dessous.

Conditions:

- être habitant de Lancy
- peuvent s'inscrire des individus, des familles, des classes, des associations

c) L'installation des stands se fait dès 13h.00 dans le Parc Marignac. Espace attribué: 3m sur 2m.

d) Veuillez apporter votre propre matériel d'exposition (tables, gabarits, etc.)

e) le bulletin d'inscription doit être adressé au Centre Marignac, «Marché aux puces et artisanat», 28, Av. Eugène Lance, 1 2 1 2 Gd-Lancy. Les places étant limitées, nous les enregistrons selon l'ordre d'arrivée.

Pour informations complémentaires, vous pouvez téléphoner à Mme Lucia Meyer au 022 794 55 33.

L. M.

Bulletin d'inscription

Nom: Prénom:

Rue:

N° postal / Localité:

N° téléphone:

Type d'objets exposés:

Lieu et date:

Signature (pour les moins de 18 ans, signature des parents ou du représentant légal):

CHAPITEAUX
**LATCHO
DROM**

MAI AU PARC
FESTIVAL DE LANCY
22 AU 26 MAI 2002

Service culturel de Lancy 706 15 33/34

latchodrom.free.fr

Mobi jeunes

AGENCE DE LANCY

2, chemin des Semailles
1212 GRAND-LANCY

Tél. 022 884 11 90
Fax. 022 794 71 41

La Mobilière

Assurances & prévoyance

Philippe Gerber, agent principal et ses
conseillers attendent votre visite

RAIFFEISEN

Compte épargne sociétaire

Conditions privilégiées

Changeomat (€) **Taux d'intérêt: 2,25 %**

Banque Raiffeisen du Salève et des Communes-Réunies

Siège: 1255 Veyrier Tél. 022 784 20 00	Agence: 1228 Plan-les-Ouates Tél. 022 794 91 04	Agence: 1208 Florissant Tél. 022 839 30 10
--	---	--

Charrière & Vaucher

travaux publics – parcs et jardins
terrains de sports

Avenue du Plateau 2 – 1213 Petit-Lancy/GE – Tél. 022 793 34 44

**Merci de favoriser
nos annonceurs!**



ZSCHOKKE CONSTRUCTION SA
SPINEDI SA
VOS PARTENAIRES

Spécialités
du jour
et à la carte



Fondue Chinoise

20, chemin de la Vendée – 1213 Petit-Lancy

Tél. 022 792 14 15 – Fermé le mardi

Banquets,
Réceptions,
Mariages,
Salle
de conférences



RESTAURANT

Espace
LES
SEMILLES

Ouvert
7/7

Chemin des Semailles 34 - 1212 Grand-Lancy
Tél. 022 794 87 77 - Fax 022 794 87 78

PIZZERIA Brasserie

Grillades sur ardoise
pâtes fraîches

Sa carte • Pizzas à emporter



INSTITUT DE BEAUTÉ

ÉPILATION DÉFINITIVE
SOINS DU VISAGE ET DU CORPS
SOINS ANTI-CELLULITE • MASSAGES
POSE DE FAUX ONGLES
022 792 72 85
Horaire: lu-ve 9.00-19.00
Arcade 2, rue des Grand' Portes
1213 ONEX



ENVIE DE CHANGER DE TÊTE?

022 792 25 96

MADY COIFFURE
Virginie GUILLEMIN
Place des Ormeaux 2
1213 Petit-Lancy



家樂樓

Restaurant Chinois
Le Coral

LUNDI FERMÉ

27, Route de Chancy
1213 Petit-Lancy
Genève, Suisse

Tél: 022 793 94 60

Etoile-Palettes

Coiffure
Solarium

Maria De Donato

70, avenue des Communes-Réunies
1212 Grand-Lancy
Tél. 022 794 00 62

JEAN-MICHEL

AUTO-ÉCOLE
JEAN-MICHEL FROIDEVAUX

Sensibilisation - Théorie - Pratique

102, route du Grand-Lancy • Tél. 079 338 15 94
Salle ouverte le lundi et le mercredi de 17h.00 à 20h.00

BOUTIQUE COIFFURE SANDRA

NOUVEAUTÉ
SOINS ESTHÉTIQUES

COIFFURE

COUP D'ECLAT	30.-	BRUSHING	25.-
SOINS COMPLET DU VISAGE	75.-	COLORATION	60.-
ÉPILATION VISAGE	15.-	PERMANENTE	100.-
ÉPILATION JAMBES	60.-	COUPE ENFANT	25.-
MANUCURE	15.-	COUPE HOMME	25.-

17 ch. des Pontets 1212 Grand-Lancy
Tél. 022 / 794 15 21

Coiffure
Lady L

Tél. 022 794 70 50

22, chemin des Palettes ~ 1212 Grand-Lancy



Espace
Beauté

Tél. 022 794 70 90

Retrouvez
le lancéen
sur www.lancy.ch

Association de l'Etoile

Chers parents, Quelques mots pour vous présenter notre association.

L'association de l'Etoile est née il y a plus de 30 ans grâce à un groupe de mamans bénévoles du quartier dynamiques et enthousiastes, qui n'avaient pas d'autre "moyen de garde" que de faire appel à la famille ou aux voisins. Avec les années, l'association s'est agrandie, mais elle est toujours restée pour les familles de Lancy et d'ailleurs, un lieu de socialisation et d'accueil de qualité. Nous avons la chance de posséder de vastes locaux clairs et un grand jardin bien aménagé à proximité.

Nos tarifs sont des plus intéressants compte tenu du rapport qualité/prix et des heures d'ouverture. Si nous pouvons afficher des tarifs peu élevés, c'est grâce à l'important soutien financier de la Commune de Lancy.

Pour l'année scolaire 2002/2003, il reste des places dans les groupes:

- Petits (8 mois/2 ans) lundi, mardi, jeudi, vendredi après-midi
- Grands (2/4 ans) groupes du lundi/jeudi matin ou lundi/jeudi après-midi
- Grands (2/4 ans) groupes du mardi/vendredi matin ou mardi/vendredi après-midi
- Jardin d'Enfants (3/5 ans) 5 matins par semaine.

Il va sans dire que si le terme "d'éducatif" n'apparaît pas dans notre intitulé d'association, la Garderie et le Jardin

d'Enfants le sont bien évidemment, car le but de notre institution est d'assurer une transition harmonieuse entre la vie familiale et la vie sociale, et d'offrir un choix d'activités (langage, bricolage, psychomotricité, cuisine, histoires, marionnettes, modelage, peinture, musique, jeux symboliques, jeux sensoriels, jeux de groupe, jeux de sociétés, chansons, rondes, promenades, ...) permettant un bon développement psychologique, intellectuel et physique de l'enfant.

Au travers d'une prise en charge de qualité par un personnel qualifié, nous préparons l'enfant à la vie de groupe (partage, respect, écoute) et l'aidons à développer sa personnalité et sa confiance en soi. L'ensemble des membres de l'équipe personnel et comité est toujours à l'écoute des parents et fait son maximum pour satisfaire leurs demandes.

Journée "Portes ouvertes"

Une journée "Portes Ouvertes" aura lieu le samedi 4 mai 2002 de 11h.00 à 16h.00. Et nous serons à votre disposition pour répondre à toutes vos questions.

Vous pouvez nous joindre à tous moments (sauf les mercredis après-midi) au 022 794 81 81 de 08h.00 à 12h.00 et de 13h.30 à 17h.30. Adresse: 82, avenue des Communes-Réunies, 1212 Grand-Lancy.

La présidente, M.-H. Boulian

Colonie de vacances "Fleur d'Epine"

Le Comité de la Colonie de Vacances de Lancy vous communique:

Ses responsables ont décidé de cesser toute activité et par conséquent de ne pas mettre sur pied des séjours pour cette année. C'est à regret

qu'une telle décision a été prise et ils souhaitent que les familles qui leur ont fait confiance et les colons qui ont bénéficié des nombreux séjours à La Coudre trouveront une nouvelle Colonie, ceci dès cette année.

R. M.

Secrets de famille: mythes et réalités

Quand faut-il garder un secret? Comment et pourquoi en parler? Conditions pour révéler un secret? Conférence donnée par Mme Marie-Josée Lacasa, psychologue clinicienne, thérapeute de famille, formatrice dans l'aide aux victimes. Organisa-

tion: Ecole des Parents. **Quand?** Le jeudi 2 mai à 20h.15. **Où?** Salle de conférences du Muséum d'histoire naturelle de Genève, rte de Malagnou 1. Parking à proximité. Participation financière: Fr. 15.- (paiement sur place).

Salon du Livre et de la Presse

Palexpo - Genève

Du mercredi 1^{er} au dimanche 5 mai 2002.

Concours "Cirque Nock"

En ce mois d'avril, le Cirque Nock arrive à Genève et avec lui une bonne nouvelle pour les lecteurs lancéens qui pourront, pour la 3^{ème} année consécutive, profiter de places gratuites lors des nombreuses représentations qui auront lieu à Plainpalais.

"Nock - en pleine action": un programme de choix, des instants magiques

La direction du cirque Nock a - qualité oblige - engagé des artistes de renommée internationale pour la tournée 2002. Qu'ils soient présentateurs d'animaux, clowns, acrobates, comiques, magiciens, ils sont tous là pour vous démontrer leur talent.

Cette année, les spectateurs pourront admirer 7 tigres et, en grande première, un "tigre-lion" présentés par Redi Cristani (Italie). Franziska Nock (Suisse) mettra en valeur l'élégance des chevaux de pure race.

Mikel Stoichev-Nock & Andrian Angelov (Bulgarie), deux artistes téméraires, feront tourner de plus en plus vite la roue de la mort. Des objets apparaîtront et disparaîtront sous la main experte de l'illusionniste Kim Kenneth (Danemark).

Alexandra Nock (Suisse) amènera du suspens sous la coupole du chapiteau avec sa prestation acrobatique. Des ballons et des anneaux en apesanteur démontreront la maîtrise du jeune et élégant jongleur Lajos Nereus (Hongrie). La troupe Novikov (Roumanie) exécutera avec une parfaite précision un numéro au trapèze à vous couper le souffle! Une performance de haute voltige sera assurée par le Duo Mari-

nof (Roumanie): Christian catapultera sa partenaire dans les airs à l'aide d'une bascule et la réceptionnera à nouveau en toute sécurité; frissons garantis!

Les Gotys (Espagne), deux frères clowns, réussiront un numéro plein d'humour: un miroir reflétera l'élégant Pierrot et le sympathique Auguste (voir photo). Un feu d'artifice comique sera déployé par Costin (Roumanie) sur un trampoline découvert dans un rêve...

Enfin, l'orchestre du cirque accompagnera le programme du cirque Nock avec ses mélodies inoubliables.

Billets à gagner!

Vous pouvez gagner deux entrées par personne en envoyant vos coordonnées (nom, prénom, adresse, n° de téléphone) sur carte postale à la Rédaction du "Lancéen", chemin des Palettes 41, 1212 Grand-Lancy. Dernier délai d'envoi: 30 avril 2002.

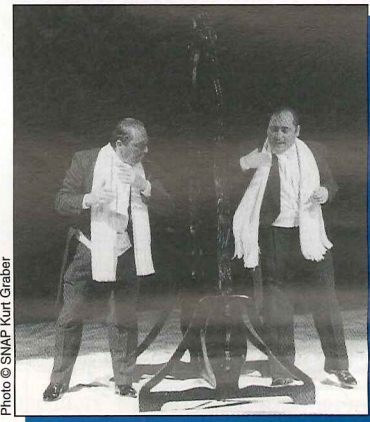


Photo © SNAP Kurt Graber

Spectacle de Théâtre d'ombres "Gare à toi Vermina"

Pour la deuxième année consécutive, des parents d'enfants fréquentant la Garderie "Le Petit Prince" ont monté un spectacle de théâtre d'ombres, sous la direction de Simone Golaz, jardinière d'enfants responsable.

Argument

Destiné aux enfants lancéens âgés de 2 à 5 ans, le spectacle "Gare à toi Vermina" est basé sur une histoire écrite par Véronique Caylou et David Parkins: «C'est l'histoire d'un petit garçon, Fred qui décide un jour de se débarrasser d'une méchante sorcière qui terrorise tout le monde. Pour le punir de cet affront, elle le réduit à la taille d'un mouchoir et le mange... Nous assisterons alors au beau désordre que Fred va mettre à l'intérieur de Vermina!».

Bonus

A l'issue du spectacle, les enfants

pourront admirer les instruments de musique ayant servi à l'élaboration des bruitages et seront conviés à un goûter offert par la Garderie.

Renseignements pratiques

Quand? Les samedis 27 avril et 4 mai à 15h.00 et à 17h.00. Ouverture des portes: 15 minutes avant chaque représentation.

Où? A la Garderie éducative "Le Petit Prince", rue du Bachet 8, Grand-Lancy.

Réservations: Uniquement au n° de téléphone 022 794 90 09 (répondre), à partir du 8 avril 2002. Représentations gratuites suivies d'un goûter offert.

N.B. Spectacle destiné aux enfants de Lancy âgés de 2 à 5 ans et limité à un adulte pour un enfant. Réservation obligatoire!

K. L.

Impressum

Administration
Journal Le Lancéen
Case postale 48
1212 Grand-Lancy 2
Tél./fax 022 794 94 55

Abonnement: Fr. 10.- pour 9 numéros. CCP 12-22050-2 Genève. E-Mail: kastelor@iprolink.ch

Rédaction
Journal Le Lancéen
Chemin des Palettes 41
1212 Grand-Lancy
Tél./fax 022 794 94 55

Président
Stéphane Lorenzini

Administrateur
Laurent Koelliker

Rédactrice en chef
Kaarina Lorenzini

Impression
Imprimerie Genevoise SA

Présidents des Intérêts
Robert Grodwohl
(Petit-Lancy)
Jean-Robert Lorenzini
(Grand-Lancy)

MODOUX
MENUISERIE

JEAN-MICHEL MODOUX

AV. DU PETIT-LANCY 26 • 1213 PETIT-LANCY
TEL. + FAX 022 792 81 55

Genève // **LISTA** // Nyon

Pierre Sanglard
Agencements industriels et de bureaux
41, av. des Morgines
1213 Petit-Lancy
Tél. 022 792 05 30
Fax 022 792 88 92

SERRURIER
Réparations • Transformations
Barres de Sécurité - Serrures Multi-points
Portes Blindées
SECAPE - Gilbert ZEHFUS
Tél. 022 793 36 47 - Natel 079 433 40 89
Bureau: 85, rte de St-Georges - Petit-Lancy
Magasin - Atelier Clé-Cité: 12 rue de Montbrillant
Tél. 022 733 03 38

je Installations sanitaires
Dépannages

JEAN-CLAUDE LEUBA

12, ch. Blondel Tél.+Fax 022 793 79 15
1212 Grand-Lancy, Genève

Bernard Bodmer
Horticulteur-Fleuriste

PETIT-LANCY - Saint-Georges
☎ 022 792 17 20

Etablissement horticole ☎ 022 793 06 18

Livraisons à domicile

Morerod SA

Ferblanterie
Installations
sanitaires et Travaux
d'entretien

Concessionnaire
des Services industriels

Avenue du Petit-Lancy 28 - 1213 Petit-Lancy
Téléphone 022 793 12 28

RAPID NETTOYAGES

Flavio PUNTEL

Travaux d'entretien
Pose, ponçage et
vitrification de
parquet
Revêtement de sol

Chemin des Maisonnettes 37
1213 Petit-Lancy
Tél. ☎ Fax 022 793 81 00
Natel 079 214 24 37

LAVAN

Tabacs Journaux Epicerie

Importation: caviar, safran, pistaches
Ouvert du dimanche au vendredi
07h.00 - 19h.30

A. Ranjbar Tél. 022 792 56 00
6, ch. du Repos 022 792 56 31
1213 Petit-Lancy Fax 022 792 55 44

A.S. DEPANNAGE
Dépannage Clés - Serrures

19, av. du Petit-Lancy - 1213 Petit-Lancy
Tél. 022 793 70 22 - Fax 022 793 70 27

Menuiserie - Charpente
à Lancy depuis 1892

Gérald BOSONNET

2, chemin de la Solitude - Petit-Lancy
☎ 022 792 16 13 - Fax 022 793 56 32

WOLFGANG WOLFARTH

PEINTURE - PAPIERS PEINTS
TRAVAUX DIVERS

62A rte du Grand-Lancy Tél: 022 794 89 70
1212 GRAND-LANCY Natel: 089 200 47 82

AUDREY - FLEURS

Toutes confections Florales

Ouvert 7/7

Avenue des Communes-Réunies 86
1212 Grand-Lancy ☎ 022 794 56 46

DEPUIS 1888, AIDE LES FAMILLES EN DEUIL

Salons funéraires
privés
Accueil - Visites
Recueillement

**POMPES FUNÈBRES
A. MORITH SA.**
89, BD DE LA CLUSE - GENEVE
TELEPHONE 24H./24. 022 809 56 00

DELMO RIBBI

INSTALLATIONS SANITAIRES
FERBLANTERIE • DÉPANNAGE

3, Ch. Sous-Bois, Grand-Lancy
Téléphone: 022 794 11 71
Fax: 022 794 11 83

BOIS BETON
FER FORGE
GRILLAGES
VOLIERES
PORTAILS
CHENILS
TENNIS

FABRIQUE DE
CLOTURES

Fulliquet s.a.
23, ch. des Pâquerettes 1213 Pt Lancy
Tél. 022 792 59 11 Fax 022 793 72 01

**Vitrierie
de Lancy**
A. Werner

Verres isolants
Miroiterie - Vitrierie - Vitraux

3, chemin du 1^{er}-Août 1212 Grand-Lancy
Tél. 022 794 62 92 Fax 022 794 73 02

SCHNEEBERGER
Maître ÉBÉNISTE

ÉBÉNISTERIE

AV. DES MORGINES 22 • 1213 PETIT-LANCY • TÉL. 022 792 82 33

BATRA S.A.

ENTREPRISE DE BÂTIMENTS
ET TRAVAUX PUBLICS

47, avenue des Communes-Réunies
1212 Grand-Lancy
Tél. 022 794 48 00 Fax 022 794 51 40

Boulangerie - Pâtisserie

B. Veillard

Ouvert le dimanche
06h.00 - 19h.30
4, chemin de Claire-Vue
1213 Petit-lancy Tél. 022 792 16 64

SERVICE RAPIDE

Inst. sanitaires
Dépannage
Entretien
Transformation

Alain CHABLOZ

2, Place du 1^{er} Août ☎ 022 794 70 70
1212 GRAND-LANCY Natel 079 202 26 10

TELECTRO

maison fondée en 1953

ÉLECTRICITÉ + TÉLÉPHONE

Georges Flury successeur

maîtrise fédérale
concessionnaire
des SIG • Swisscom Partner

Tél. 022 794 22 44 • Fax 022 794 28 54
72, avenue Eugène-Lance 1212 GRAND-LANCY

A chaque jardin sa tondeuse!
Plus de 15 modèles disponibles dans la gamme JOHN DEERE

JOHN DEERE
3 en 1 Broyage, Ramassage, Ejection.

Modèles poussés et tractés.
Largeur de coupe 43, 47, 53 cm.
Idéale pour broyage, ramassage, éjection.

dès Fr. 1.060.- *modèle JS 60

Chalut Green Service sa
Votre partenaire espaces verts

1254 JUSSY - Rte du Petit-Lullier Tél. 022 759 91 91
1295 MIES - Rte de la Gare 24 Tél. 022 755 60 22
1053 CUGY - Rte de Lausanne 4 Tél. 021 731 29 91

Pharmacie du Petit-Lancy
Conseil GALENICARE S.A.

CONSEIL - CONFIANCE - EXPÉRIENCE
dans notre pharmacie indépendante
Au service de la clientèle depuis 1920

Parking «L. Bertrand»
à 30 m de la pharmacie

Tél. 022 792 16 68 Fax 022 793 72 75
28, route de Chancy 1213 Petit-Lancy - Genève

**PERDEZ DU POIDS
CHROMOTHÉRAPIE**

Si vous êtes
fâché(e) avec
votre silhouette...

- Nutrition et Conseils en perte de poids
- Drainage lymphatique • Massage métamorphique
- Institut des jambes • Esthétique

Information gratuite

6, chemin du Repos - 1213 Petit-Lancy
Tél. 022 792 11 52
E-mail: bab.santschy@bluewin.ch
http://espace-forme-sante.pages.jaunes.ch

Espace Forme et Santé
Elisabeth SANTSCHY
Conseillère en nutrition
Agréée: assurances

Collectif Palettes: communauté d'intérêts à la vie du quartier

Aux Palettes, printemps, été et Expo 02

Pour la journée genevoise à Expo 02, le 14 septembre 2002, une trentaine de communautés prennent en compte la réalité vécue et l'avenir à construire.

Parmi elles, la Communauté des Palettes, de fait un collectif d'associations et d'individus qui cherchent réponse aux questions qui se posent au quotidien et élaborent des projets pour un futur proche, notamment la construction et la gestion d'un lieu communautaire pour le quartier des Palettes.

Les membres de ce collectif sont des associations et des individus:

Des associations actives à Lancy-Sud:

- L'Association des habitants de Lancy-Sud et son Réseau d'échanges réciproques de savoirs
 - L'association de la Garderie de l'Etoile
 - La Paroisse protestante de Lancy/Lancy-Sud
 - L'Association du Centre Marignac
- Des associations implantées ailleurs dans la commune désireuses de faire connaître des réalités spécifiques:
- La Virgule: les sans-abri
 - Ubuntu: la communauté burundaise.

D'autres préoccupations y sont très présentes:

- celles de jeunes par: Le Centre Marignac, Le Locados, Les locaux autogérés (musique), l'animateur hors-murs

- celles de l'intégration des requérants d'asile avec la participation d'une assistante sociale de l'Hospice Général.

Les commerçants, les concierges et la police de proximité sont associés à notre réflexion pour des points précis.

L'activité du Collectif Palettes vous est maintenant familière: présence dans la rue (le vin chaud de Noël, les mots d'amour de la St-Valentin dans toutes les langues parlées ici), la fête de l'Etoile et du quartier au début mai, les activités au Point de Rencontre et le bulletin Lancy-Sud Informations.

Cet été sera exceptionnel. Notre Collectif s'ouvre aux écoles, l'Ecole du Bachet et l'Ecole des Palettes. Une scène sera construite en palettes (symbole du futur lieu communautaire). Les élèves des écoles et la population participeront à la construction. Tout un programme d'été animera la couverture de la T104 entre Bachet et Palettes. Nous vous invitons à le construire avec nous.

Le Collectif Palettes vous invite au dialogue, au débat, à la construction du quotidien, à l'élaboration du futur. Rejoignez-nous pour faire acte de citoyenneté, de participation et de créativité.

Association des habitants de Lancy-Sud, AHLS, case postale 521
1212 Grand-Lancy 1

Les 40 ans de l'Ecole Cérésole



Chers Anciens de l'Ecole Cérésole,

Cette année, nous avons le plaisir de célébrer les 40 ans de l'Ecole Cérésole.

A cette occasion, nous désirons réunir les enseignants et les élèves ayant fréquenté cette école entre 1962 et 2002. Vous êtes donc cordialement invités le samedi 27 avril 2002 dès 11h.00 dans le Parc Cérésole pour un grand pique-nique sous tente (possibilité de se restaurer sur place: paëlla, spaghetti, saucisses-frites, pâtisseries, boissons...). Nous prévoyons une petite exposition aussi; nous remercions donc les per-

sonnes qui auraient des documents (photos du quartier, photos de classe, photos de l'école, cahiers, etc.) de bien vouloir prendre contact avec nous*. Entre 11h.00 et 12h.30, vous aurez également la possibilité de visiter l'ancienne école. Diverses animations vous seront proposées entre 12h.00 et 17h.00.

Veuillez nous confirmer votre venue! Nous nous réjouissons de vous rencontrer!

L'équipe actuelle de Cérésole

*Contact: Mme C. Estupina

20 chemin des Vignes

1213 Petit-Lancy.

Tél. 022 793 33 41.

Ecole: Fax 022 792 08 60, e-mail:

Ceresole.girardin@edu.ge.ch.

Programme du printemps et de l'été aux Palettes

La vie présente et future du quartier vous appartient! Déjà plusieurs rendez-vous vous sont fixés.

Le samedi 4 mai

Lors de la Fête de Quartier de l'AHLS, au pied de l'Etoile-Palettes.

Le samedi 8 juin

Une grande fête collective sur la couverture de la T104.

Il s'agira d'être le plus nombreux possible pour construire ensemble, comme une grande fourmilière, un lieu communautaire de quartier, un Forum, lieu d'animation et de débats. Cette journée et cette construction seront les symboles de la volonté et de l'intérêt des habitants pour mieux vivre dans le quartier.

Venez en famille et avec vos voisins!

Cette journée sera "historique"!

Le samedi 15 juin

Fête de l'Association du Centre Marignac, au parc Marignac.

Le mardi 18 juin

Dans le Forum de quartier, spectacle de fin d'année du groupe de théâtre du Cycle d'Orientation des Voirets, "Lysis Trata aux Voirets".

Le samedi 22 juin

Ce sera la Fête de la Musique aux

Palettes!

Dans l'enceinte du Forum construit collectivement, différents groupes de musiciens de la Coordination des Locaux Autogérés pour les Jeunes de Lancy joueront leur musique. Rock, Reagge, Rap et autres musiques contemporaines seront de la partie.

Durant certains soirs de l'été

Le Bus "Bouge" sera dans le Forum et dans le quartier. Il offrira une animation pour tous: jeux pour les enfants et les adolescents, lieu de débat pour les adultes, il sera le lieu de rencontre pour les fins d'après-midi et les soirées douces de l'été. Une soirée de Cinéma sera programmée comme les années précédentes.

La réussite des animations de ce printemps et de cet été est entre vos mains!

Et surtout, ce Forum sera à votre disposition tout l'été pour vos animations, grillades, parties de sports, rencontres spontanées!

Alors, utilisez ce lieu!

Pour tout contact:

Alex: 079 668 60 04

Jacques: 078 617 87 38

Journées genevoises à Ballenberg

Samedi 8 juin et dimanche 9 juin 2002

A l'instigation des Amis Romands du Ballenberg, la Fédération cantonale du costume genevois animera la ferme genevoise à Ballenberg les 8 et 9 juin 2002.

Ballenberg, une colline située sur les hauteurs de Brienz, abrite plus de 90 maisons traditionnelles, vieilles de plusieurs siècles et provenant de toutes les régions de notre pays. Parmi elles, la ferme Guillaume-Pastori, située autrefois au Bachet-de-Pesay, commune de Lancy. Démolie pierre par pierre, puis reconstruite à Ballenberg, la ferme fut inaugurée le 14 septembre 1985. A sa place aujourd'hui se dresse le dépôt des Transports Publics Genevois.

Les 8 et 9 juin 2002, des airs du répertoire genevois retentiront à la ferme Guillaume-Pastori de Ballenberg, les danses se mêleront aux sons aigus des fifres et des tambours. Les métiers de jadis seront à l'honneur: tisserandes, dentellières, brodeuses,

chapeliers et autres artisans nous montreront les secrets de la fabrication du costume genevois.

Les traditions de notre canton y seront présentées dans un souci de faire découvrir ou revivre l'histoire de ce canton où nous vivons: cortège du Feuillu, fabrication des Failles ou petits déguisés de l'Escalade!

Les gourmands pourront déguster certaines spécialités culinaires traditionnelles comme les cardons, la longeole, les rissoles ou les bricelets: il ne manquera rien pour que la fête soit belle!

Alors n'hésitez pas plus longtemps, soyez artisans de la fête: la Fédération cantonale du costume genevois vous donne rendez-vous à Ballenberg les 8 et 9 juin et se réjouit de vous y accueillir.

Renseignements chez Annemarie

Wiblé, tél. 022 756 16 65 ou retournez le bulletin réponse ci-dessous avant le 15 avril 2002 à la Rédaction du "Lancéen" (41, ch. des Palettes, 1212 Grand-Lancy).

Inscriptions aux cours de rythmique-solfège

Quand? le 24 avril 2002 de 09h.00 à 12h.00.

Où? Centre musical, salle n° 10,

63, avenue des Communes-Réunies, Grand-Lancy.

Institut Jaques-Dalcroze

Mme Marina Roh

Tel. 022 736 80 78

Journées genevoises à Ballenberg

Je suis intéressé(e) à participer aux journées genevoises à Ballenberg et souhaite obtenir des informations quant programme et au prix.

Nom: Prénom:

Rue:

N° postal / Localité:

N° téléphone:

INSTITUT INTERNATIONAL DE LANCY

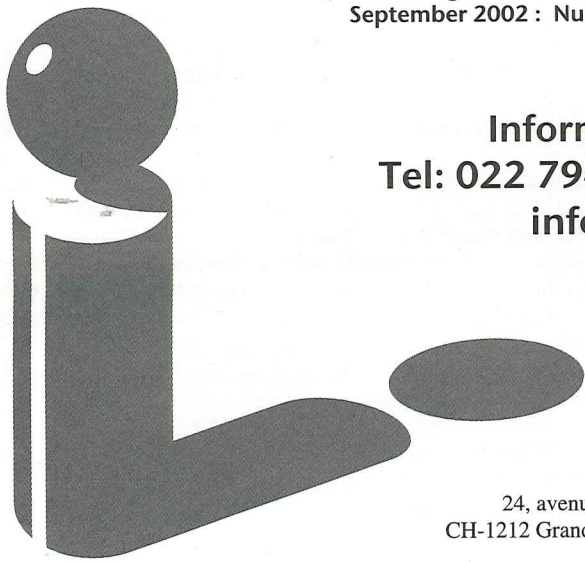
Collège Marie-Thérèse fondé en 1903

Section Française
Classes maternelles, primaires, secondaires
(Anglais à partir de 3 ans)

Nouveau Cycle Baccalauréat Français
(possibilité option internationale - anglais)

English Primary Section
(French taught as a foreign language)
September 2002 : Nursery ->Year 3

Information :
Tel: 022 794 26 20
info@iil.ch



24, avenue Eugène-Lance
CH-1212 Grand-Lancy, Genève
www.iil.ch

55 ans
1946 2001
GRIMMCENTRE

OPEL 
En avant les idées.




Zafira



Corsa



Astra OPC

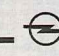


Agila

Venez découvrir toutes ces nouveautés!

GRIMM CENTRE
L'espace de grandes marques

Avenue des Morgines 26 • 1213 Petit-Lancy • Tél. 022 / 879 13 00 • www.centregrimm.ch

 **Cadillac** **OPEL**  **CHEVROLET** 



GD Fleurs
DES PROFESSIONNELS
SONT A VOTRE SERVICE

TOUTES DÉCORATIONS FLORALES
ABONNEMENT FLEURS COUPÉES
PLANTES DE GARNITURE
HYDROCULTURE

Le printemps est là!
Faites-vous plaisir.

YVES DELFOLIE - 7, AV. CURÉ-BAUD - 1212 GRAND-LANCY
TÉL.: 022 794 25 48 - FAX: 022 794 07 06

HORAIRES: SEMAINE: 7H30-12H15 13H30-18H45
SAMEDI: 7H30-12H15 13H30-17H00

JEAN-FRANÇOIS *Steigmeier*
ÉLECTRICITÉ
TÉLÉPHONE
TÉLÉMATIQUE

2, chemin des Pâquerettes - 1213 Pt-Lancy
Tél. 022 792 62 21 - Fax 022 793 17 77

MODULANCY sa.
ENTREPRISE GÉNÉRALE DU BÂTIMENT

MODULANCY sa.
GYPSERIE - PEINTURE - PAPIERS PEINTS

MODULANCY sa.
PARCS - JARDINS - VERGERS - SOLS

MODULANCY sa.
1213 PETIT-LANCY-TÉL. 022 879 69 24

Mots croisés

par Gilberte Andrey-Follonier

HORIZONTALEMENT:

1. Sabres courts
 2. Pron. indéf. - Retranche - Ceinture
 3. Chaussure aérée
 4. 3ème pers. - Lava
 5. Coupé du monde
 6. Elle peut être barrée - Long délai
 7. Petit chemin - A elle
 8. Sous-sol
 9. Poulie - La moitié d'une endormeuse
 10. Petits hommes
- VERTICALEMENT:**
1. Bonne du curé
 2. Succède à la S.D.N - Cage à poule - Soleil
 3. Relever
 4. Soldat de 14 - A Genève il y a le 12.13.16
 5. Beaux jours - Elle vaut de l'or
 6. Chambranles - Hasardeux
 7. Note - Volcan du Japon
 8. Lac des Pyrénées - Quatre-vingt-dix
 9. Exposé au nord - Service de surveillance
 10. Ksi - Elles braient

	1	2	3	4	5	6	7	8	9	10
1										
2										
3										
4										
5										
6										
7										
8										
9										
10										

Solutions (mots croisés de mars 02)

Horizontal: 1. Montmartre 2. Doumas 3. Ri - Eau 4. Joviens - II 5. Instable 6. Legos - La 7. Ali - Epine

Vertical: 1. Marjolaine 2. Io - Elue 3. ND - Vigiles 4. Torino - Est 5. Mu - Esses 6. Amant 7. Ra - Salnes 8. Tse - Banane 9. All - Esau 10. Emules



Edouard BRUN & Cie S.A.
Agence immobilière

La dimension humaine

6, RUE SILLEM - CH-1207 GENÈVE - TÉL. 022 718 19 60 - FAX 022 718 19 02

Un double champion suisse de badminton à Lancy!

Lors des Championnats suisses juniors de badminton à Stein (près de Bâle) qui ont eu lieu les 9 et 10 mars derniers, quelque 120 jeunes âgés entre 13 et 15 ans se sont affrontés pour conquérir le titre de champion suisse. Les organisateurs et les nombreux spectateurs furent émerveillés par le haut niveau de la compétition qui prévalut tout au long du championnat: une véritable révélation qui permet aux organisateurs de fonder de grands espoirs pour l'avenir du badminton sur le plan suisse et inter-

national...

Doublé lancéen

Dans la catégorie simple messieurs U13, le Lancéen Laurent Geijo (11 ans) qui évolue au BC Genève a remporté le titre de champion suisse. Et dans la catégorie double U13, il s'est à nouveau illustré cette fois-ci aux côtés de Benjamin Chaperon (BC Yverdon-les-Bains) en emportant un autre titre de champion suisse. Un grand bravo à ce sportif méritant!

K. L.

Ligue genevoise contre le rhumatisme

La ligue genevoise contre le rhumatisme organise des cours pour tout âge dispensés par des physiothérapeutes, ceci pour différentes maladies ostéo-articulaires telles que l'arthrose, problèmes de dos, fibromyalgie, polyarthrite rhumatoï-

de, ostéoporose, difficultés de mobilité...

Contactez-nous pour plus de renseignements au 022 322 13 31 de 08h.30 à 12h.00 et de 14h.00 à 17h.00 ou par e-mail: ligue.rhumatisme@media-ne.ch

Patinoire de Lancy

30 avenue Eugène-Lancy - 1212 Petit-Lancy

Fermée depuis le 10 mars 2002

Kermesse du Muguet du 3 au 5 mai

Paroisse du Christ-Roi sous tente (chauffée) à côté de l'église

Vendredi 3 mai:

18h.30 Ouverture
19h.00 Apéritif d'honneur
Restauration
20h.00 Grande soirée Country

Samedi 4 mai:

08h.30 Marché aux fleurs et légumes
Café - Croissant
11h.00 Apéritif en musique
12h.00 Restauration
17h.45 Apéritif
19h.00 Restauration
20h.00 Grand Bal animé par le "Duo Sandrine et David"

Dimanche 5 mai:

11h.00 Messe à l'église animée par la chorale "Lamidoré"
12h.00 Apéritif
12h.30 Repas communautaire
17h.00 Clôture de la fête.

Nombreux stands, bar, buvette, pâtisserie, stand dégustation vins, forains, loterie, jeux, basse-cour de Carouge, partage, animations, maquillage. ■

Cours de guitare électrique

Au Centre Marignac, les vendredis dès 18h30

Venez dompter l'instrument dans ce cours proposé à tous ceux qui veulent apprendre à jouer, improviser ou parfaire leurs connaissances dans les

styles rock, jazz, funk ou métal.

Le cours est donné par Stephan Blondel, musicien diplômé.

Renseignements et inscriptions au Centre Marignac. ■

Cours de Taichi Chuan au Centre Marignac

Les mardis de 18h.00 à 19h.30

Santé: Rechercher, équilibrer et fortifier la circulation d'énergie.

Relaxation transformée: Les mouvements lents et harmonieux en rythme régulier avec une grande respiration profonde du bas ventre font sentir l'énergie vitale, ainsi que l'équilibre et le sens de l'orientation dans l'espace.

Art martial non violent: Le Tui Shou

(la poussée des mains) se pratique dans l'esprit d'un respect mutuel et permet de mieux comprendre les sens des mouvements dans la forme des 3 duans du Taichi Chuan.

On peut s'intégrer aux cours à tout moment, possibilité d'assister à une leçon à titre d'essai. ■

Renseignements et inscriptions au Centre Marignac (022 794 55 33) dès le 9 avril.

Le bien-être et la forme

Rejoignez-vous pour la dernière manche avant l'été à l'Aéro-Strech-Energie! Venez essayer!

Durée des cours: environ 1h.30.

Déroulement: après l'échauffement des exercices ciblés, concentrés et très toniques; cuisses, abdos, fessiers. Ensuite: assouplissement,

stretching gym-dos et relaxation.

Lundi et jeudi au Cycle d'Orientation des Voirets, 3^{ème} salle de gym, de 20h.00 à 21h.30. Mercredi à l'Ecole En Sauvy, salle de rythmique n°2, de 18h.00 à 19h.30. ■

Pour tous renseignements: Mme Eva Vegh, tél. 022 794 37 25 (répondeur).

25^{ème} tournoi dernière neige AST

Quand: du 8 au 21 avril 2002
Où: 9, chemin de la Solitude, Petit-Lancy
Catégories: Dames R4-R6 / R7-R9
Messieurs R4-R6 / R7-R8
Organisation: Lancy Tennis Club. ■

Aînés de Lancy, offrez-vous des vacances!

Connaissez-vous la Nouvelle Roseraie et le Chalet Florimont?

Il existe pour les Aînés de notre canton deux lieux de séjour gérés par l'Hospice général. Il s'agit de La Nouvelle Roseraie qui se situe à St-Légier/VD (altitude 480m.) et du Chalet Florimont à Gryon/VD (altitude 1'200 m.), qui accueillent plus de 1'200 personnes âgées par année.

Le but de ces séjours est d'offrir à tous les aînés du canton de Genève, sans distinction sociale ou économique, la possibilité de partir en vacances. Ces deux établissements offrent des prestations hôtelières avec animation, une sécurité 24h/24 et un suivi de soins si nécessaire. Ils s'inscrivent dans une démarche de prévention et de maintien de l'état de santé de la personne âgée.

Ces maisons de vacances sont un lieu d'évasion et peuvent offrir également un appui dans des situations difficiles, aussi bien pour les personnes concernées que pour leurs familles. Elles pourront ainsi :

- se reposer, se distraire et se refaire une santé physique et morale
- faire le lien entre la sortie de l'hôpital et le retour à domicile,
- soulager le conjoint, la famille et leur permettre de prendre un temps de repos,
- s'évader lors de travaux dans l'appartement,

- combler la solitude, établir de nouvelles relations et faire une expérience de vie en communauté.

Confort, sécurité, santé

- Chambres à 1 et 2 lits avec wc, douche, téléphone, radio (La Nouvelle Roseraie).
- Chambre à 1 lit avec wc, douche, téléphone, radio. Chambre à 2 lits avec lavabo (Chalet Florimont).
- Présence assurée 24h/24, système d'alarme dans chaque chambre.
- Cuisine soignée et de qualité.

Programme et tarifs

- Selon période
- Tarifs pension complète (excepté frais de dossier, de transport et de soins).
- Facturation établie à la fin du séjour.

Durée des séjours

- Les séjours sont de 2 semaines (14 jours), départ le mercredi.

Transport

- En car, de Genève (Gare Routière) Départ 14h.00, retour 11h.00 Fr. 40.- aller-retour.

Frais de dossier

- Fr. 30.- (également facturés en cas d'annulation).

Comment s'inscrire?

Réservez dès maintenant au 022 300 01 20 du lundi au vendredi de 8h30 à 12h00, Secrétariat des maisons de vacances, le CAD, Rte de la Chapelle 22, Grand-Lancy. ■

J.-M. Griot



**CHEVALINE
DES
PALETTES**

Nos spécialités:
Bourguignonne - Charbonnade - Chinoise
Charcuterie - Volailles - Gibiers

MANGEZ DU CHEVAL, UNE VIANDE SAINTE ET ÉCONOMIQUE

5, chemin des Palettes - 1212 Grand-Lancy
Tél. 022 794 36 21 - Service restaurant tél. 022 793 80 86
Fermé jeudi et samedi après-midi.



**PHARMACIE
noyer**

PHARMACARD FAMILY ET SES AVANTAGES

Marianne et Manuela Noyer, pharmaciennes
Chemin des Palettes 3 - 1212 Grand-Lancy - Tél. 022 794 67 22

Livraisons à domicile gratuites



YAMAHA
Cygnus R 125

Denis Weber

**PRIX ACTION
3990 Frs - Equipé**

**Cycles et motos
Centre scooter**

4, place des Ormeaux
1213 Petit-Lancy
Tél. 022 792 26 37
Fax. 022 792 26 35

Faites un tour d'essai!



**Sports
SCHICKLI**

57, Rue du Grand-Lancy
1212 Grand-Lancy
Téléphone 022 794 86 79

**VINTERSPORT
PARTNER**

FALKE
ERGONOMIC SPORT SYSTEM

winterthur

AGENCE GÉNÉRALE DE LANCY
Michel REUSE, Agent Général
Route de Chancy 59 / CP 226
1213 PETIT-LANCY 2
Tél. 022 392 53 53

Pour l'entreprise et la famille, un service personnalisé proche de chez vous.

- Agence principale de Bernex Tél. 022 727 04 00
- Agence principale de Carouge Tél. 022 827 16 27
- Agence principale d'Onex Tél. 022 793 21 00
- Agence du Grand-Lancy Tél. 022 884 00 70

Brasserie Lancy-Parc
Salle pour banquets - Jeux de quilles
Restauration soignée - Fermé le dimanche


M. et M^{me} ARASA 1213 Petit-Lancy
1, avenue des Morgines ☎ 022 792 72 44


**UN IMPRIMÉ
VITE-FAIT-BIEN-FAIT ?**

IMPRESSION OFFSET - PAO
MEDIA PRINT

ALAIN LÜSCHER imprimeur
9, chemin de Grange-Collomb (derrière dépôt TPG)
CH-1212 Grand-Lancy
Tél. 022 823 21 40 - Fax 022 823 21 41 - Email aluscher@bluewin.ch

**LA NOUVELLE
Škoda Superb.
À PARTIR DE
FR. 33 500.-**



V6 • Tiptronic 

Avec l'habitacle le plus long de sa catégorie. www.skoda-auto.ch

AMAG Genève - Agence Skoda
Route de Saint-Georges 85 1213 Petit-Lancy ☎ 022 870 91 00

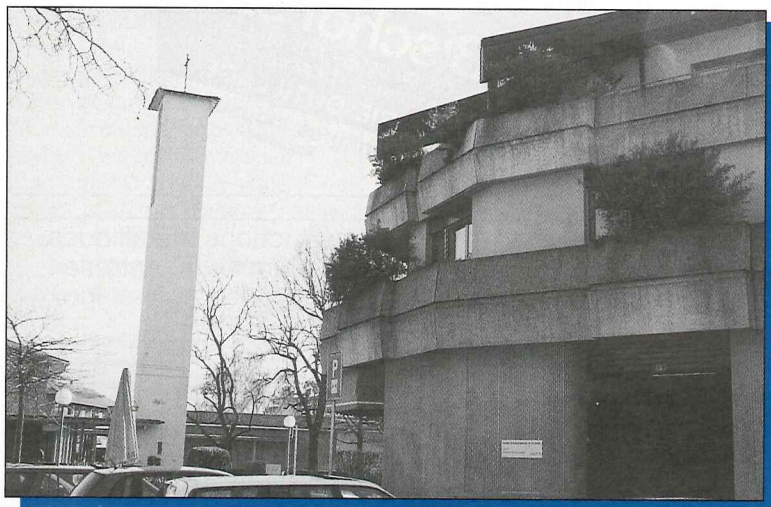
Garage G. Treier
Route du Grenand 45 1285 Athenaz ☎ 022 756 22 47

Garage Delta Tefik Rashiti
Route de Duillier 16 1260 Nyon ☎ 022 362 40 77

Les temps changent ! Les références aussi ...

Centres d'action sociale et de santé: Lancy met les besoins sociaux au cœur de ses préoccupations

En moins de deux ans, la commune aura mis à disposition de la population deux CASS flambant neufs.



Le CASS des Clochetons au Petit-Lancy.

Vous êtes âgé ou malade? Vous résidez chez vous ou dans un immeuble à encadrement social? Vous venez peut-être de mettre au monde des triplés? En bref, vous avez besoin d'aide. C'est vers le CASS qu'il faudra vous diriger. C'est en effet ce qu'a voulu le législateur genevois en décidant de généraliser l'aide à domicile il y a une dizaine d'années. Le dispositif du soutien au lieu de résidence s'est donc mis en place progressivement depuis 1992, mais l'évolution de la population et des clients touchés a été très importante.

Les besoins ont explosé à un point tel que le Département de l'action sociale et de la santé, alerté par les situations invivables sur le terrain, se devait de prendre le taureau par les cornes.

En mars 2001, le DASS sortait un volumineux rapport sur l'évaluation des besoins en locaux afin de servir au mieux la population genevoise. Lancy n'a pas attendu les bras croisés d'avoir sous les yeux statistiques et prévisions. A la fin de l'été 2000 déjà, la commune mettait à disposition un tout nouveau CASS aux Clo-

Les missions du CASS

Le centre d'action sociale et de santé offre des prestations d'aide et de soins d'aide à domicile ainsi que des prestations d'aide sociale à la population du secteur socio-sanitaire. C'est ce qui ressort du Plan directeur des locaux du CASS 2000-2010, publié en mars 2001.

Le CASS est donc un lieu de détection des besoins sociaux et de santé des habitants concernés. Il participe à l'information sociale et de santé de la population et favorise la circulation de cette information entre les différents partenaires qui oeuvrent dans ce domaine.

Au sein de chaque CASS, trois unités sont au service de la population:

• L'accueil et le Secrétariat social

C'est là que sont traitées toutes les demandes du client. C'est également cette unité qui oriente les personnes qui sollicitent une aide et transmet leurs requêtes à l'unité de service concernée.

• Aide et soins à domicile

Les prestations offertes vont des soins infirmiers aux soins palliatifs en passant par les soins thérapeutiques et aux nourrissons ainsi que diverses aides aux activités quotidiennes. Il peut s'agir d'un soutien aux jeunes parents ou d'aide au ménage.

• Action sociale et financière

C'est ici que l'on répond aux besoins d'aide sociale et financière des habitants du secteur concerné, indépendamment de leur âge ou de leur nationalité. La personne est écoutée, soutenue, accompagnée dans ses démarches. Elle peut également bénéficier d'une aide pécuniaire ponctuelle ou durable.

M.MN.

chetons pour remplacer la structure provisoire installée dans l'urgence à l'Ecole de la Caroline. Les travaux ont pu aller bon train, les locaux appartenant à la commune. Il a fallu mettre 140'000 francs sur la table afin de transformer les lieux anciennement loués à une société d'assurance. Le transfert de cette structure au CASS a par ailleurs entraîné un manque à gagner en terme de loyer pour la commune.

Le 21 mars dernier, c'est une somme bien plus importante que les élus communaux décidaient d'accorder à

la transformation de locaux récemment acquis afin d'ouvrir un tout nouveau CASS en 2003 à Lancy-Sud. C'est en effet 1,5 million de francs que la commune doit consacrer cette fois-ci à l'aménagement du CASS.

Pour Walter Spinucci, conseiller administratif délégué aux travaux et à la construction, cette somme se justifie par l'ampleur des travaux: «Les locaux ont été rachetés à la Fondation Cité Nouvelle II. Il s'agit de la galette commerciale sur un étage à Lancy-Sud qui abritait par le passé une agence de la SBS.»

Une banque à transformer

Ce prix à payer n'a rien d'exorbitant. Rappelons qu'il s'agit ni plus ni moins que de mettre à la disposition de 77 collaborateurs (22 permanents et 55 itinérants) le CASS de Lancy-Sud, soit 450m² de surface nette. Pour ce faire, il faudra démanteler la structure de l'agence bancaire peu adaptée au travail d'un CASS. La succursale de la grande banque helvétique employait une quinzaine d'employés. Climatisée, elle comportait peu d'ouvertures. Il faudra donc les créer, améliorer la convivialité des lieux tout en ayant le souci de préserver la confidentialité des entretiens.

Rappelons que les CASS abritent des antennes des services sociaux ainsi que de l'Hospice général. Il faudra de fait apporter un soin tout particulier à l'acoustique des lieux, par le cloisonnement intérieur et des plafonds absorbants.

La facture ne sera pas entièrement à la charge de la commune. L'Etat a confirmé sa participation à hauteur de 33% du coût total de la facture, soit 498'000 francs. Le solde sera amorti par la commune sur une durée de 20 ans.

Le délai référendaire court jusqu'au 21 avril. Si tout va bien, les travaux devraient donc pouvoir commencer au début mai.

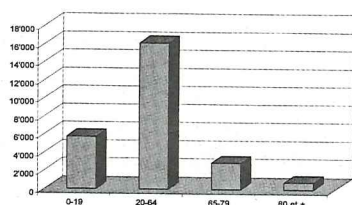
Manuella Magnin

Des besoins croissants

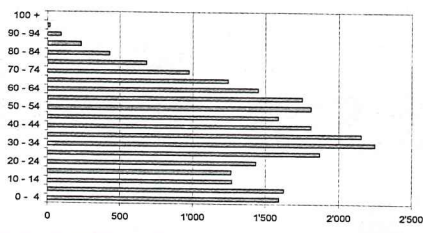
Population en 2000 du secteur 9

Âges	0-19	20-64	65-79	80 et +	total
%	22.6%	63.1%	11.3%	3.0%	100.0%
Personnes	5'751	16'114	2'892	771	25'528

Population en 2000 du secteur 9



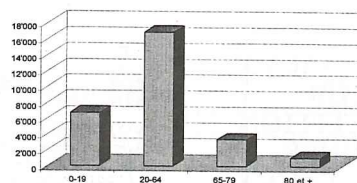
Pyramides des âges en 2000 du secteur 9



Population en 2010 du secteur 9

Âges	0-19	20-64	65-79	80 et +	total
%	24.1%	60.2%	12.0%	3.7%	100.0%
Personnes	6'737	16'827	3'354	1'034	27'952

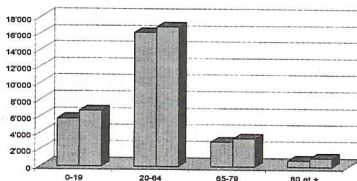
Population en 2010 du secteur 9



Evolution 2000 - 2010 du secteur 9

Âges	0-19	20-64	65-79	80 et +	total
2000	5'751	16'114	2'892	771	25'528
Gain personnes	986	713	462	263	2'424
2010	6'737	16'827	3'354	1'034	27'952
Evolution	17.14%	4.44%	15.97%	34.11%	9.49%

Evolution population 2000-2010 du secteur 9



Selon le scénario démographique retenu par l'Office cantonal de la statistique, la population âgée de 80 ans et plus devrait augmenter de 0,71% à l'horizon 2010 dans le canton. Le groupe d'âge situé entre 65 et 79 ans enregistrera également une croissance de 0,67%, tandis que les 20-64 ans régresseront de 2,86%. A noter tout de même que la plus forte croissance se manifestera chez les 0-19 ans qui verront leur nombre s'accroître de 1,48%. Lancy comptera dans sa population 263 âmes supplémentaires âgées de plus de 80 ans et 462 hommes et femmes de plus en âge AVS.

HOTELLERIE DE LA VENDÉE

Annie et Joseph Righetto
28, chemin de la Vendée
1213 Petit-Lancy - Genève
Internet: <http://www.vendee.ch>

Hôtel - Bar - Bistro
Restaurant-Terrasse
Jardin d'hiver
Salles de conférences
et banquets
Garage privé

Tél. 022 792 04 11
Fax 022 792 05 46
E-Mail: info@vendee.ch

BAUD & FILS  **MINIMAX SA**

MATÉRIEL DE LUTTE CONTRE LE FEU

ROUTE DE PRÉ-MARAIS 26 - 1233 BERNEX
TÉL. 022 850 08 18 - FAX 022 850 08 17

Novelec sàrl **Electricité - Téléphone**

Concessionnaire S.I. et Partenaire Swisscom

Passage du 1^{er} Août 4
1212 Grand-Lancy

Tél. 022 794.13.10
Fax 022 794.13.27
E-mail: novelec@bluewin.ch

Bischof sa

6a. CH. DU CLOS • 1212 GD-LANCY
TEL. 022 794 56 11 • FAX 022 794 69 51

VISSERIE-OUTILLAGE
fournitures industrielles
Stahlwille

PHARMACIE DU GRAND-LANCY
A. BUCHHOLZER-GRISEL

- HOMÉOPATHIE
- SPAGYRIE
- AROMATHÉRAPIE
- FLEURS DE BACH

LIVRAISON À DOMICILE

70, rte du Grand-Lancy
Tél. 022 794 31 80

1212 Grand-Lancy
Fax 022 794 82 46

Constructions métalliques
aluminium, entretien
et inox

A. VOLPÉ et Fils

PA. VOLPÉ, succ.

54, route du Gd-Lancy
1212 Grand-Lancy 2

Tél. 022 794 28 77
Fax. 022 794 13 35

CAFÉ
EPICERIE DES PONTETS

Chez José

SNACK-BAR
GRAND CHOIX DE PANINI

Ouvert le dimanche - Fermé le lundi

17, ch. des Pontets Grand-Lancy
Tél. 022 794 98 33

RÉALISATIONS PUBLICITAIRES

- ENSEIGNES-VÉHICULES
- PANNEAUX DE CHANTIER
- BANDEROLES
- IMPRESSIONS NUMÉRIQUES

FOGLIA et fils

11, rue des Maraîchers
1205 Genève
Tél. 022 328 57 76
Fax 022 329 73 03
Natel 078 609 43 44

CHRISTOPHE FOGLIA SUCC.

Nouveau à Lancy 

La Main d'Argent

Faux ongles - décors - piercing
French manucure - maquillage



Route du Grand-Lancy 34
Tél. : 022 745 03 28

P LLIMITE à proximité

Un vernis Peggy Sage offert!

VITRERIE D'ONEX

- Vitrierie
- Miroiterie
- Stores
- Encadrement

24/24h Urgences
G. Ricci & Fils
36, av. du Gros Chêne
1213 ONEX



022 792 44 92

COIFFURE ST-YVES

Masculin
Féminin

Noëlle, Gérard et son équipe

Créateurs
en mèches,
colorations
et coupes

Carte de fidélité



022 792 07 68

Chemin de la Caroline 2
1213 Petit-Lancy (en face de la poste)

LANCY NATATION

ECOLE
DE NATATION
COURS BÉBÉS
COURS ENFANTS
COURS ADULTES
GYM AQUATIQUE
PISCINES
BACHET-CAROLINE
TIVOLI - SAUVY
CLUB
COMPETITION
PISCINES
TIVOLI - SAUVY
RENSEIGNEMENTS
TÉL.: 022 794 54 30

DURAFFOURD

FERBLANTERIE - COUVERTURE
ENTRETIEN TOITURE

Chemin des Mésanges 3
CH - 1212 Grand-Lancy
Tél. & Fax: 022 794 82 93
Natel: 079 637 84 22

margot

VOYAGES MARGOT S.A.
Avenue Eugène-Lance 9
1212 GRAND-LANCY
Tél. 022 300 33 33



LOCATION DE MINIBUS DE 15 À 17 PLACES
(AVEC OU SANS CHAUFFEUR)

SYMPATIF'S
COIFFURE
MIXTE

PATRICIA SCACCHI

**Horaires: lundi au vendredi
de 08h.00 à 19h.00**

53 route du Grand-Lancy
1212 Grand-Lancy
Tél. 022 794 50 67

Il faut l'essayer!

TDM900



Fr. 16 190.-

Star-Motos

BT 1100 Bulldog



Fr. 13 980.-

Agence exclusive
YAMAHA

37, av. des Morgines - 1213 Petit-Lancy
Tél. 022 792 64 88



Et toujours...
Action
Cygne R 125
Équipement
complet
casque offert
Fr. 3990.-

Extraits du registre des délibérations du Conseil municipal

Séance du 28 février 2002

- Prestation de serment de M. Christian Marchiando
- Crédit d'investissement de Fr. 178'000.-- pour les travaux de rénovation du restaurant le Croque-Note
- Crédit d'investissement de Fr. 170'000.-- pour les travaux de rénovation du balcon-terrace du bâtiment de la Mairie de Lancy
- Crédit d'étude de Fr. 55'000.-- pour l'assainissement du quartier de Gilly
- Questions du public
- Prestation de serment de Mme Marina Wyss Lottaz.

Séance du 21 mars 2002

- Crédit de construction de Fr. 229'000.-- pour l'aménagement d'un préau couvert à l'école Cérésolle
- Crédit d'étude de Fr. 35'000.-- pour le recours à l'énergie solaire

thermique des immeubles locatifs du patrimoine financier

- Crédit de construction de Fr. 1510'000.-- pour l'aménagement des locaux du Centre d'action sociale et de santé (CASS)
- Crédit d'étude de Fr. 26'000.-- pour l'aménagement du réseau informatique dans les écoles de Lancy
- Crédit d'investissement de Fr. 680'000.-- pour l'aménagement du réseau informatique dans les écoles de Lancy
- Crédit d'étude de Fr. 40'000.-- pour l'assainissement de l'éclairage des classes dans les écoles de Lancy
- Acquisition des parcelles 3232, 1178 et 3234 situées au chemin du Clos 14 / chemin du Clos - chemin des Semailles - chemin des Champs Gottreux (Fr. 990'000.--).

Noces d'Or et de Diamant

Chaque année, au mois de novembre ou de décembre, la Mairie se fait un plaisir d'inviter les couples domiciliés à Lancy, ayant fêté leurs "Noces d'Or" ou "Noces de Diamant" dans l'année, à une petite réception. Aussi, nous prions toutes les personnes domiciliées à Lancy et fêtant leurs 50 et 60 ans de mariage, et plus, en 2002, ou ayant des connais-

sances dans ce cas, de bien vouloir s'annoncer directement à la Mairie, en indiquant leur date de mariage. D'autre part, les couples, domiciliés à Lancy au moment de leurs Noces d'Or ou de Diamant et qui n'auraient pas été invités à une telle manifestation voudront bien également s'annoncer à la Mairie.

Je bénévole... et Vous?

- vous détestez la solitude forcée
- vous aimez vous rendre utile, rencontrer les autres et les aider
- vous avez un peu de temps disponible...

Alors, j'attends votre appel!

Christine Aeschbach, 022 794 28 00 (Service social Ville de Lancy)

La Banque alimentaire Lancy/Onex/Plan-Les-Ouates

recherche des bénévoles disponibles deux ou trois heures par semaine.

Vous pouvez contacter notre coordinatrice du bénévolat, Mme Christine Aeschbach, tous les jours au numéro de téléphone: 022 794 28 00 ou 079 549 98 59.

Pour les cuisines scolaires de la Ville de Lancy

nous recherchons des bénévoles disponibles deux - trois heures par semaine ou plus...

Vous pouvez contacter notre coordinatrice du bénévolat, Mme Christine Aeschbach, tous les jours au numéro de téléphone: 022 794 28 00.

Nouvelles du Conseil administratif

Comptes 2001

C'est lors de la séance du Conseil municipal du 21 mars 2002 que le Conseil administratif par la voix du Maire, M. Marco Föllmi, a présenté les résultats financiers de l'exercice 2001. Ils affichent une santé réjouissante puisque la Ville de Lancy enregistre des recettes de 70,2 millions par rapport à des charges de 68,1 millions, d'où un résultat positif de 2,1 millions. Ce dernier chiffre aurait pu être nettement supérieur si le Conseil administratif n'avait pas prudemment décidé de constituer des provisions de l'ordre de 5,9 millions afin de neutraliser les risques liés aux chiffres fiscaux communiqués par l'Etat et qui sont fondés sur des estimations compte tenu de la modification du système de taxation. Au niveau du compte d'investissement, les dépenses se montent à 11,19 millions dont 8,75 millions pour le patrimoine administratif (constitués essentiellement de l'agrandissement de l'école du Petit-Lancy, de la réfection de la salle de gymnastique de l'école des Palettes et des travaux d'assainissement et de modération de trafic à l'avenue Eugène-Lance). Le solde de 2,44 millions qui concerne le patrimoine financier a été principalement utilisé à la réfection des immeubles 9 à 37, route du Grand-Lancy.

Construction d'un complexe commercial à l'avenue des Morgines

Un grand chantier s'est ouvert à l'avenue des Morgines, qui a débuté par la démolition de l'immeuble de l'ancienne Banque populaire suisse. Cette démolition sera achevée le 15 avril 2002 et sera suivie de la construction de deux bâtiments commerciaux, l'un de 7 étages sur rez, l'autre de 4 étages sur rez, d'environ 12'000 m² avec parking souterrain d'environ 170 places. C'est la banque Lombard Odier et Cie qui reprendra la totalité de ce bâtiment dont l'étude a été réalisée par le célèbre architecte américain Philip Johnson.

Bientôt de l'eau chauffée par l'énergie solaire dans les bâtiments locatifs communaux

Le Conseil municipal a voté un crédit d'étude de Fr. 35'000.-- en vue de l'installation de capteurs solaires thermiques destinés à la production d'eau chaude sanitaire des immeubles locatifs propriété de la Ville de Lancy. Cette décision constitue une suite logique au principe récemment adopté pour la mise en place d'un chantier didactique pour la promotion de l'énergie solaire (préchauffage de l'eau chaude sanitaire) dans la nouvelle école du Petit-Lancy.

OdG



Mémento des manifestations lancéennes

Avril

1 au 19		Exposition Isabelle Bourquin peinture	Informations: tél. 022 879 14 36	Geneva Business Center Ave Morgines 12, Petit-Lancy
9	14.00-19.30	Don du sang	Section des Samaritains de Lancy	Salle communale du Petit-Lancy
11	14.00-19.00	Vente de vêtements	Bourse aux vêtements	Ecole En Sauvy - Av. Curé-Baud 40
11	20.30	Film: Yi Yi Yang Edward, Taïwan, Japon 2000	CinéMondes (10-16 ans) Culture et Rencontre - tél. 022 793 16 53	Collège de Saussure Vieux-Chemin d'Onex 9 - Petit-Lancy
13, 14	13.00-19.00	Ateliers portes ouvertes	Renseignements: tél. 839 24 04	Ateliers des artistes
14	15.00 et 18.00	Poésie et musique <i>Le Poètes de la Cité</i> . Poèmes divers suivis de «Brève histoire de zapping» pièce originale de Galliano Perut.	Groupe culturel de Lancy Informations: tél. 022 757 50 86	Ferme Marignac, salle de la Plage Av. Eugène-Lance 28 - Grand-Lancy
16	20.00	Film: Pane e tulipani Soldini Silvio, Suisse, Italie 2000	CinéClub (10-12 ans) Culture et Rencontre - tél. 022 793 16 53	Collège de Saussure Vieux-Chemin d'Onex 9 - Petit-Lancy
17	15.00	"Flocons Caméléons"	Centre Marignac	Ferme Marignac, salle de la Plage
18	20.30	par la Cie Guiseppa Stella	Informations: tél. 794 55 33	Av. Eugène-Lance 28 - Grand-Lancy
18 au 7.05		Exposition André Dussoix peinture	Ville de Lancy Informations: tél. 022 342 94 38	Ferme de la Chapelle Rte de la Chapelle 39 - Grand-Lancy
20	14.00	Performances insolites (voir en p. 3)	Centre Marignac	Ferme Marignac et salle de la Plage
20, 21		Meeting de printemps de Natation	Lancy Natation	Piscine de Tivoli
24	09.00-12.00	Inscriptions cours de rythmique-solfège	Institut Jacques-Dalcroze	Centre Musical, 63 av. Communes-Réunies
25, 26 27	20.30	Lectures en chambres Trois textes de jeunes auteurs contemporains mis en voix par Jean-Michel Meyer. (Ouverture des portes et petite restauration dès 19.30)	Service culturel de la Ville de Lancy Tél. 022 706 15 33/34	Villa Bernasconi Rte du Grand-Lancy 8 - Grand-Lancy
25	14.00-19.00	Vente de vêtements	Bourse aux vêtements	Ecole En Sauvy - Av. Curé-Baud 40
25 27	20.30	Spectacle musical "Patchworld" créé par les élèves et les enseignants du collège Collège de Saussure	Informations: tél. 022 793 16 53	Collège de Saussure Vieux-Chemin d'Onex 9 - Petit-Lancy
27	15.00 17.00	Spectacle de Théâtre d'ombres "Gare à toi Vermina"	Garderie "Le Petit Prince" Réservations au 022 794 90 09	Garderie "Le Petit Prince" Rue du Bachet 8 - Grand-Lancy
27	11.00	40 ans de l'école Cérésole	Equipe actuelle de Cérésole	Ecole Cérésole - Petit-Lancy
27	20.00	Concert de printemps	Musique de Lancy	Salle communale du Petit-Lancy
28	17.30	Concert Chœur du Collège Claparède et Ensemble instrumental, dir. Jean Mermoud. (<i>Cantate n° 21 et œuvres diverses de J.S. Bach</i>)	Groupe culturel de Lancy Informations: tél. 022 757 50 86	Eglise Notre Dame des Grâces Av. des Communes-Réunies 5 Grand-Lancy
30 au 3.05	20.30	Théâtre amateurs <i>On ne rigole pas avec l'humour</i> par le Duo des h'Hommes. Caustique, satirique mais surtout pathétique, l'humour de Fausto Borghini et Christian Baumann est la cause de multiples blessures par éclats de rire...	Informations: tél. 022 794 55 33	Ferme Marignac, salle de la Plage Av. Eugène-Lance 28 - Grand-Lancy

Mai

1 au 3	20.30	Théâtre amateurs <i>On ne rigole pas avec l'humour</i> par le Duo des h'Hommes. Caustique, satirique mais surtout pathétique, l'humour de Fausto Borghini et Christian Baumann est la cause de multiples blessures par éclats de rire...	Informations: tél. 022 794 55 33	Ferme Marignac, salle de la Plage Av. Eugène-Lance 28 - Grand-Lancy
1 au 7		Exposition André Dussoix peinture	Ville de Lancy Informations: tél. 022 342 94 38	Ferme de la Chapelle Rte de la Chapelle 39 - Grand-Lancy
2	14.00-19.00	Vente de vêtements	Bourse aux vêtements	Ecole En Sauvy - Av. Curé-Baud 40
4	15.00 17.00	Spectacle de Théâtre d'ombres "Gare à toi Vermina"	Garderie "Le Petit Prince" Réservations au 022 794 90 09	Garderie "Le Petit Prince" Rue du Bachet 8 - Grand-Lancy
4	journée	Fête du quartier de l'Etoile-Palettes	AHLS	Etoile-Palettes - Grand-Lancy
4	20.00	Ballets	Groupe culturel de Lancy	Aula du Collège de Saussure
5	17.00	Studio Flay Ballet, dir.: Annick Maréchal	Informations: tél. 022 757 50 86	Vieux-Chemin d'Onex 9 - Petit-Lancy
11	20.00	Académie de Danse de Genève	Groupe culturel de Lancy	Aula du Collège de Saussure
12	17.00	dir.: Laura Smeak (classes pré-prof.)	Informations: tél. 022 757 50 86	Vieux-Chemin d'Onex 9 - Petit-Lancy
13	20.30	Concert Orchestre et chœurs du Collège de Genève, dir.: Philippe Béran. (<i>Sarasate, Saint-Saens, Rachmaninoff, comédies musicales célèbres</i>)	Groupe culturel de Lancy Informations: tél. 022 757 50 86	Aula du Collège de Saussure Vieux-Chemin d'Onex 9 - Petit-Lancy
16	14.00-19.00	Vente de vêtements	Bourse aux vêtements	Ecole En Sauvy - Av. Curé-Baud 40
23 au 11.06		Exposition Barbara Gabathuler peinture	Ville de Lancy Informations: tél. 022 342 94 38	Ferme de la Chapelle Rte de la Chapelle 39 - Grand-Lancy
25	20.00	Ballets Association des Ecoles de Danse de Genève - Grand spectacle annuel	Groupe culturel de Lancy Informations: tél. 022 757 50 86	Aula du Collège de Saussure Vieux-Chemin d'Onex 9 - Petit-Lancy
22 au 26		Festival de Lancy - Mai au Parc (Programme complet dans le prochain Lancéen)	Service culturel de la Ville de Lancy	Maison et Parc Bernasconi Pont-Rouge

Renseignements: Secrétariat de la Mairie de Lancy, tél. 022 706 15 11. (Contact Intérêts: J. Purtschert, tél. 022 794 02 90)