



# Journal LE LANCÉEN

*mensuel d'information*

Journal des Intérêts de Lancy • Distribué à tous les ménages de Lancy • Tirage 14 400 exemplaires • N° 209, mars 2005, 42<sup>e</sup> année

## En bref

### Assemblée générale de l'Association des Intérêts du Petit-Lancy

L'Association des Intérêts du Petit-Lancy communique que son Assemblée Générale annuelle aura lieu le

**Lundi 11 avril 2005 à 20h.00**  
à la Salle Annevelle  
4, avenue du Plateau,  
1213 Petit-Lancy

Tous les membres et toutes les personnes intéressées seront les bienvenues.

### Football

Dans le cadre du Championnat de football de 1<sup>ère</sup> ligue, l'équipe de Servette (M21) recevra le FC Gd-Lancy au Stade de la Praille le dimanche 20 mars 2005. Un événement important à ne pas manquer!

## Délai

Remise des articles pour le numéro d'avril 2005:

**25 mars 2005**



## Le curling, un sport à découvrir

**Le curling, un sport mystérieux?** L'Ecosse et ses mystères sont le berceau d'un sport encore méconnu d'une large partie de la population: le curling. Né il y a près de 150 ans, il a gardé les règles édictées par ses illustres géniteurs, la brosse dite "écossaise", ainsi que le matériau dans lequel on taille la pierre, pièce maîtresse du jeu: le granit d'Ecosse. Faut-il pour autant que le curling demeure un sport aussi obscur, aussi méconnu dans les esprits des Genevois? Les Lancéens, en tous cas, sont inexcusables: pour ceux qui ne le sauraient pas, notre commune abrite une des plus grandes halles de curling de Suisse et d'Europe! Soit, elle est souterraine, mais tout de même! C'est en effet dans le quartier de Tivoli (Petit-Lancy) que le Curling Club de Genève, créé en 1946, s'est installé en 1974, aménageant et devenant propriétaire de l'une des seules halles privées de Suisse. Dans cette halle composée de 6 pistes se disputent régulièrement, en plus du championnat

*Suite en page 11*

## Sommaire

Culture 3

Vie associative 5

Parents & Enfants 9

Sports & Loisirs 11

Impressum 9



## Mairie-Infos

Supplément d'informations officielles de la Ville de Lancy

Mairie-Infos 13

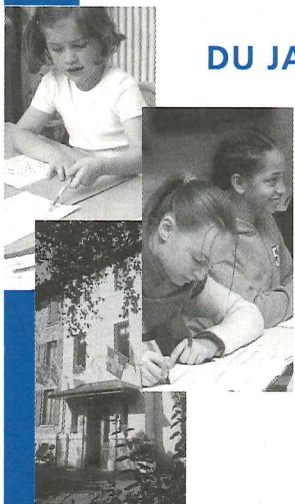
Reflets du CM 15

Mémento 16

I N S T I T U T

# FLORIMONT

DU JARDIN D'ENFANTS AUX PORTES DE L'UNIVERSITÉ.



Collège catholique ouvert aux élèves de toutes les confessions.

Toutes les classes sont mixtes.

Jardin d'enfants dès 3 ans - classes enfantines et primaires - classes secondaires préparation à la Maturité Suisse et au Baccalauréat Français L, ES, S

Camp d'été & Flo-Vacances

Venez nous voir en "voisin",  
nous vous ferons visiter notre école avec  
le plus grand plaisir.

Avenue du Petit-Lancy 37 CH-1213 Petit-Lancy / Genève

Tél.: +41(0)22 879 00 00 Fax: +41(0)22 792 09 18 e-mail: info@florimont.ch www.florimont.ch



Design Optique

LIONEL QUAGLIA  
OPTICIEN

1, chemin des Palettes  
CH - 1212 Grand-Lancy  
Tél. 022 794 44 33  
Fax 022 794 44 42

**MAXIVUE**  
LES OPTICIENS

Café-Restaurant  
**AU GARREFOUR**  
Heidi et J.-Pierre Primmaz  
2, av. des Communes-Réunies  
1212 Grand-Lancy  
places de parc  
fermé le dimanche tél. 022 794 23 16

**Gambas  
Filets de  
Perches  
Malakoff**

**JEAN-MICHEL**  
AUTO - MOTO - ÉCOLE  
JEAN-MICHEL FROIDEVAUX YANN WAENY  
Tél. 079 338 15 94 Tél. 078 805 98 73  
Cours de théorie - Sensibilisation - Pratique  
102, route du Grand-Lancy • 1212 Grand-Lancy  
Salle ouverte le lundi et le mercredi de 17h.00 à 20h.00

**CAFÉ - RESTAURANT - PIZZERIA**  
Moules à gogo  
Risotto à la forma flambé  
**LOCEANO**  
Grand buffet froid et chaud  
jeudi et vendredi midi  
21, chemin des Pontets • 1212 Grand-Lancy • Tél. : 022 794 40 55

**Borella & fils**  
Décoration d'intérieur  
Pierre-Yves Borella succ.  
Rte du Grand-Lancy 68 • 1212 Grand-Lancy  
Tél. 022 794 20 00 • Fax 022 794 25 78

**TACCHINI**  
CHAUFFAGE  
Entreprise de chauffages  
Nouvelle adresse: 23 chemin des Pontets - 1212 GRAND-LANCY  
Tél. : 022 884 14 44 - Fax: 022 884 14 45

Spécialités du jour et à la carte  
**Petite Vendée**  
RESTAURANT  
Fondue Chinoise  
Banquets, Réceptions, Mariages, Salle pour séminaires  
Fermé le mardi, le samedi matin et le dimanche soir  
20, chemin de la Vendée - 1213 Petit-Lancy P Tél. 022 792 14 15 - Fax. 022 792 61 55

**CATHERINE LARUE**  
ORTHOBIONOMY-REIKI  
ACUPUNCTURE  
CHIROTHÉRAPIE  
MASSAGE METAMORPHIQUE  
REIKI  
TÉL. 022 743 03 86  
62 D, ROUTE DU GRAND-LANCY, 1212 GD-LANCY

**WOLFGANG WOLFARTH**  
PEINTURE - PAPIERS PEINTS  
TRAVAUX DIVERS  
62A rte du Grand-Lancy Tél: 022 794 89 70  
1212 GRAND-LANCY Natel: 079 200 47 82

Déménagements  
**Dolis** Sàrl  
Montage de meubles  
Transports / Livraisons  
Case postale 78 - 1228 Plan-les-Ouates  
Natel: 079 425 07 12 - Tél: 022 743 25 55  
E-mail: dolis.dem@bluewin.ch

**LANCY NATATION**  
ÉCOLE DE NATATION  
COURS BÉBÉS  
COURS ENFANTS  
COURS ADULTES  
GYM AQUATIQUE  
PISCINES  
BACHET-CAROLINE  
TIVOLI - SAUVY  
CLUB  
COMPÉTITION  
PISCINES  
TIVOLI - SAUVY  
RENSEIGNEMENTS  
TÉL.: 022 794 54 30

PERMANENCE  
POMPES FUNÈBRES  
**GÉNÉRALES**  
ROUTE DE ST-GEORGES 79 - 1213 PETIT-LANCY  
Face à l'entrée du cimetière de St-Georges  
**022 342 30 60**  
AV. CARDINAL MERMILLOD 46 - 1227 CAROUGE  
Maison funéraire accessible jour et nuit

Garage Lancy-Parc  
**Antonio FIORE**  
106, rue des Bossons Petit-Lancy  
Tél. 022 792 70 33  
Entretien et réparations  
toutes marques

Vos rideaux,  
dessus de lit,  
coussins, tissus  
par une  
PROFESSIONNELLE  
Tél & fax 022 794 34 21  
Mme Catherine BUENO  
33, ch. des Fraisières  
1212 Grand-Lancy

**SIMEONI**  
F L E U R S  
Commandes par internet  
www.simeonifleurs.ch  
Ouvert tous les jours  
Lundi au vendredi 7 h à 19 h  
Samedi et dimanche 8 h à 17 h  
Rte de St-Georges 88 - 1213 Petit-Lancy  
☎ 022 792 25 28 - Fax 022 793 52 26

**Atlanti's**  
INSTITUT DE BEAUTÉ  
Sabrina Lombardo  
Nouveau!  
Test Gratuit  
Dépilation permanente  
à la lumière pulsée  
Tous soins esthétiques  
022 792 72 85  
Arcade 2, rue des Grand Portes  
1213 ONEX - Lu-ve 9.00-19.00  
Authentic Swiss  
HORMETA  
Skin care program

**A L'EAU**  
PLOMBIER  
DEPANNAGE 24 H/24  
022 794 83 13

**Rio Bar**  
Ouvert dès 6 h 30  
• Plat du jour  
• Petite restauration soignée  
• Fondue  
Tél. 022 792 18 98  
C. & W. KAUFMANN  
2-4 ch. de la Caroline 1213 Petit-Lancy  
(en face du Migros et de la Poste)  
Fermé samedi soir et dimanche

**Espace Beauté**  
Claude Hanriot  
022 743 08 28  
Soin du Visage 90.-  
Beauté des Pieds 50.-  
Réflexologie 60.-  
Soins du Corps dès 40.-  
Épilation à la cire  
Maquillage permanent  
13, chemin des Fraisières  
(en face du stade)  
10% sur présentation de ce bon

**INSTITUT**  
sur rendez-vous  
**Soft Line Coiffure**  
Rebhi Parziale  
079 684 85 15  
Coupe + brushing 50.-  
Brushing 33.-  
Teinte + brushing 98.-  
Avec les produits Goldwell  
1212 Grand-Lancy

**ARDIZIO**  
TOITURES S.A.  
Gilles Beausse  
1923  
COUVERTURE - FERBLANTERIE - ÉTANCHÉITÉ  
ENTRETIEN - URGENCES  
70, rte du Pont-Butin - Case postale 213 - 1213 Petit-Lancy 2/Genève  
Tél. 022 879 04 30 Fax 022 879 04 39  
E-Mail: info@ardizio.ch



## Groupe Culturel de Lancy

**Concert-découverte** Dimanche 20 mars 2005 à 17h.00, à l'Aula du Collège de Saussure, Petit-Lancy: un nouvel orchestre de 65 musiciens avec l'Ensemble Instrumental Divertimento. Direction: Arsène Liechti; Soliste: Matthias Ernst, clarinette. Au programme: Alfred Reed (1921): El Camino Real (Calatin Fantasy); Philip Sparke (1951): Concerto pour clarinette; Bert Appermont (1973): Symphonie N° 1 "Gilgamesh". Il s'agit d'un concert exceptionnel à plusieurs titres:

- Le chef et ses musiciens sont tous très jeunes, talentueux et enthousiastes
- Le nouvel orchestre fondé par Arsène Liechti met l'accent sur un répertoire résolument moderne et contemporain, avec des compositeurs peu ou pas connus et tous encore en vie.
- Les ensembles d'harmonie ne sont pas légion chez nous et celui-ci est déjà important de par le nombre d'instrumentistes (entre 60 et 70). Pour encourager le public à venir en nombre écouter ces jeunes musiciens, nous laissons l'entrée libre. Un chapeau renversé sera quand même présenté à la sortie...!

**Concert** Samedi 9 avril 2005 à 20h.00, à l'Aula du Collège de Saussure: Orchestre de la Madeleine sous la direction de Théo Gafner. Soliste: Sylvain Rolland, violoncelle. Oeuvres d'A. Honegger (Pastorale d'été); C. Debussy (Petite Suite); C. Saint-Saens (Concerto N° 1 pour violoncelle et Symphonie N° 2).

L'Orchestre de la Madeleine est un ensemble instrumental composé de musiciens amateurs pour la plupart, au bénéfice d'une excellente formation musicale et instrumentale. Il compte parmi ses membres des personnes de toutes professions et nationalités, toutes unies par une amitié à travers la musique. Dans sa formation symphonique, l'orchestre compte une cinquantaine de musiciens. Ouvert au monde, l'Orchestre de la Madeleine s'est produit en Espagne (en 1985) et à Pékin, lors d'un concert en 1996. Théo Gafner a été nommé depuis peu directeur artistique de l'ensemble.

Entrée: Fr. 20.- / AVS, étudiants, chômeurs, enfants dès 6 ans Fr. 15.- **Michel Bovey**

## Centre musical du Petit-Lancy

Depuis le 23 février, l'Institut Jaques-Dalcroze et le Conservatoire Populaire de Musique (CPM) disposent de locaux dans le bâtiment de la nouvelle école du Petit-Lancy. Lors de l'inauguration officielle, les Autorités de Lancy ont exprimé leur satisfaction de permettre à chaque enfant de notre ville d'accéder aisément à l'apprentissage de la musique, de la danse ou de l'art dramatique. C'est en substance le message délivré par M. François Lance, Maire, aux élèves présents à cet acte: «Il est devenu banal de dire que nos enfants sont nés dans le même chaudron que la télévision, l'informatique, le téléphone portable ou les jeux vidéos. L'acquisition de la musique ou de la danse leur permet de se distancer de cette tendance toujours plus étouffante. Chers élèves, en acquérant ces moyens d'expression, vous disposerez de quelque chose en plus que beaucoup vous envieront plus tard. Élément non négligeable, pour une commune suburbaine comme Lancy de 27'000 habitants, qui compte au sein de sa population une multitude de nationalités, ces moyens d'expression dispensés par vos institutions sont universels et permet-

tent de mieux communiquer avec les autres. Cet élément n'est pas négligeable dans nos quartiers en ce début du 21<sup>ème</sup> siècle». L'engagement de la Ville de Lancy dans le domaine culturel n'est plus à prouver; pour preuve ces nouveaux locaux du CMP adaptés aux ambitions des élèves et de leurs professeurs: «Nous sommes très fiers de vous avoir mis à disposition ces locaux situés au sein de ce nouveau groupe scolaire du Petit-Lancy. La répartition de ces locaux se présente de la manière suivante: au rez-de-chaussée: un hall d'entrée, un auditoire, une salle de cours individuels; au premier étage: une salle de cours collectifs, deux salles de cours individuels, une salle de piano; au deuxième étage: une salle de rythmique, un vestiaire rythmique, deux salles de cours individuels, un local bureau; au sous-sol: cinq locaux de répétition, un local dépôt et des locaux techniques, sans compter les sanitaires à chaque étage. Ces locaux, représentant une surface totale de 500m<sup>2</sup>, sont clairs et fonctionnels. Cela n'a plus rien à voir avec les anciens locaux situés à l'école Caroline, qui comptaient seulement 80m<sup>2</sup>!».

### La mission du CPM et de l'Institut

**Jaques-Dalcroze** Au cours de son allocution, M. Lance a rappelé le rôle de ces deux institutions musicales genevoises: «Le Conservatoire Populaire de Musique et l'Institut Jaques-Dalcroze sont deux des institutions dont la collectivité genevoise s'est dotée pour permettre à toute personne, enfant, adolescent et adulte, de se familiariser avec la musique, la danse et l'art dramatique, en tant que moyens artistiques d'expression et de communication. La formation dispensée au CPM est essentiellement conçue comme préparation à un libre exercice de ces modes d'expression (formation d'amateurs de qualité), tout en garantissant les raccordements avec les voies professionnelles, alors que l'Institut Jaques-Dalcroze dispense aux élèves, enfants et amateurs adultes, des cours de rythmique, de rythmique-solfège, de piano, d'improvisation musicale et d'expression corporelle».

Pour information, notre commune compte deux centres musicaux situés au Grand-Lancy (ave des Communes-Réunies 63) et au Petit-Lancy (ave Louis-Bertrand 5-7). Les inscriptions aux écoles genevoises de musique auront lieu à Lancy du 2 au 13 mai 2005 (voir "Le Lancéen" d'avril 2005 pour plus de détails). **K. L.**

## Echo musical

Mardi 1<sup>er</sup> février, l'Ecole de la Musique de Lancy conviait les parents et amis à l'audition des élèves, avec la participation de la Musique de Lancy.

Quatorze élèves se sont produits, tous instruments confondus: flûte, clarinette, saxophone, tambour, trompette et percussion/batterie. Il faut relever la qualité musicale de tous ces jeunes, accompagnés au piano par Geoffroy Perruchoud.

Dans son introduction à cette soirée, Madame Carmen Rosselet, Présidente souhaitait à tous une cordiale bienvenue et saluait spécialement Monsieur Jean-Claude Velen, Président de l'Association

cantonale des musiques genevoises. Monsieur Velen, après avoir fait un aperçu de cette association, était là pour remettre à trois élèves de l'Ecole un certificat de musicien, obtenu après examen en juin 2004. Toutes nos félicitations à ces nouveaux musiciens qui ont déjà intégré la Musique de Lancy. La Musique de Lancy, sous la direction de Tony Cheseaux, participait à ces auditions et accompagnait entre autres trois jeunes solistes; elle jouait également en intermède. Il faut encore souligner le travail de ces jeunes, car en plus des devoirs scolaires et peut-être d'autres activités, se consacrent à la musique

avec l'espoir, au terme de leur apprentissage musical, de pouvoir intégrer la Musique de Lancy. Il faut aussi féliciter les professeurs des divers instruments pour leur compétence et leur patience vis-à-vis de leurs jeunes élèves.

En fin d'audition, nous avons eu le plaisir de saluer notre Maire, Monsieur François Lance, accompagné de son épouse. Monsieur le Maire a été enchanté de ce moment musical et a assuré l'appui financier de la commune à notre musique, afin qu'en tous temps elle puisse représenter avec panache notre ville lors de joutes musicales.

Une verrée a clos cette belle soirée.. et tout le monde s'est retrouvé pour discuter de quoi? De musique, évidemment! **P. Ch.**

## Rencontre avec le danseur, chorégraphe et pédagogue américain Steve Paxton à la Villa Bernasconi

Invité par la chorégraphe Noémi Lapzeson pour une semaine de stage dans les studios de l'Association pour la Danse Contemporaine, le danseur et chorégraphe américain Steve Paxton s'arrêtera à la Villa Bernasconi samedi 16 avril dès 18h pour une soirée de projection et de discussion animée par Alexandre Demidoff, journaliste au quotidien *Le Temps*.

Cette soirée initie un cycle de rencontres autour d'une figure de la danse contemporaine qui a pour objectif d'explorer les fondements et la diversité des pratiques.

Né en 1939, Steve Paxton développe dans les années 1970 un travail

personnel qui lui vaudra la paternité de la "Contact Improvisation", technique aujourd'hui répandue qui lui permet d'explorer les multiples possibilités d'appui et de contact à deux ou plusieurs partenaires. **☺**

Samedi 16 avril 2005 dès 18h.00.

Villa Bernasconi

8 route du Grand-Lancy

1212 Grand-Lancy.

Bus 4, arrêt Entrée de Lancy, Tram 15 et Train arrêt Pont-Rouge.

Réservations indispensables au Service culturel de Lancy 022 706 15 33 ou 022 794 73 03.

Entrée libre.

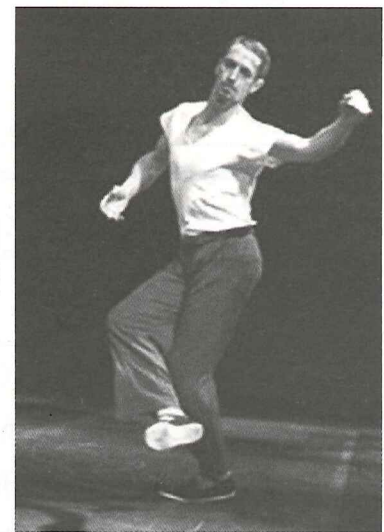


Photo: Gill Grossi

Retrouvez  
**LE LANCÉEN**  
sur [www.lancy.ch](http://www.lancy.ch)

M. PEREZ



MACHINES DE NETTOYAGE  
**DOGNY**  
46, Rte du Grand-Lancy

Tél. 022 794 53 54  
Fax 022 794 53 02

**MACHINES ET PRODUITS DE NETTOYAGE - RÉPARATIONS ET LOCATIONS**



Auto Moto  
L L  
Taxi

Place des Ormeaux 6 - 1213 Petit-Lancy  
Téléphone 022 793 72 22 - Bus: 2-19-20

Michel Zemp Natel 079 625 07 90  
Daniel Mauris Natel 079 611 57 57  
Jean-Daniel Zumsteg Natel 079 217 55 55



**Le Café de la Tour**  
J. Piguet  
Bois de la Bâtie - Mets au fromage  
Plats du jour - carte de saison - fondue  
Grande salle au 1<sup>er</sup> étage  
Fermé le lundi • Tél. 022 793 98 18  
32 ch. de la Bâtie - 1213 Pt-Lancy (près du Zoo et du Centre funéraire)




**CONSTRUCTION PERRET SA**  
Bâtiment - Génie civil  
Route de Bois-de-Bay 38 - 1242 SATIGNY  
Tél. 022 306 17 17 - Fax 022 306 17 07



**Backstage Coiffure**  
Antonella et Michel  
Av. Communes-Réunies 4  
1212 Grand-Lancy  
Tél. 022 794 00 75

INSTALLATIONS SANITAIRES - FERBLANTERIE

**MAULINI - PRINI SA**  
Route du Grand-Lancy 47 - Tél. 022 794 50 75 - Grand-Lancy



**HOSTELLERIE DE LA VENDÉE**  
Michael Barnes  
28, chemin de la Vendée - 1213 Petit-Lancy - Genève  
http://www.vendee.ch

HÔTEL - SALLES DE CONFÉRENCES  
RESTAURANT GASTRONOMIQUE  
JARDIN D'HIVER  
BAR - LE BISTRO - TERRASSES

Garage privé  
Tél. 022 792 04 11  
Fax 022 792 05 46  
info@vendee.ch

**CARROSSERIE & GARAGE AGU**

Gérard & Jean-Pierre Agu  
24, route des Jeunes - 1227 Carouge/Genève  
Tél. 022 343 43 22 - Fax 022 300 13 64  
www.carrosserie\_agu.ch

**ARTICLES EN MATIERE PLASTIQUE  
IMPORT-EXPORT A. TREZZA**  
26, ch. des Voirons 1213 Petit-Lancy  
www.atrezza.ch  
Tél. 022 792 30 24  
Fax 022 792 11 20

Articles mono-usage, biodégradables, sacs à ordures, etc.  
Manifestations • Traiteurs • Communes • Entreprises

**FERNAND BLEIN**

DEMEMAGEMENTS  
MANUTENTIONS  
TRANSPORT DE PIANOS

20, avenue des Morgines • 1213 Petit-Lancy  
Tél. 022 792 15 00 • Fax 022 792 43 34



**PHARMACIE DES COMMUNES-RÉUNIES**  
Ariel KERCHENBAUM  
Homéopathie • Produits naturels • Articles pour enfants  
Pour l'espace enfants, demandez la carte de fidélité  
62-64, Av. des Communes-Réunies Grand-Lancy  
Téléphone: 022 794 05 11 Fax: 022 794 11 90

► MAÇONNERIES PAYSAGÈRES  
► PAVAGES, DALLAGES NATURELS  
► CLÔTURES, PIÈCES D'EAU  
► ARROSAGE AUTOMATIQUE  
► TAILLES DES ARBRES FRUITIERS  
► ENTRETIENS DE JARDINS

**BUTTY JARDINS**  
maîtrises fédérales  
tél. 022 341 38 41 - fax 022 341 45 10 - 10, chemin de Sales - 1214 Vernier



**Marianne Stamminger**  
Secrétariat à domicile  
Route du Grand-Lancy 102  
1212 Grand-Lancy  
Tél. 022 794 77 54  
Fax 022 794 77 81  
Natel 079 401 45 46  
E-mail: mstamm@secretariat.ch



**BOUCHERIE-CHARCUTERIE  
FONTAINE SA**  
"Depuis 1955, Fontaine vous régale"

- VIANDE DE 1<sup>er</sup> CHOIX
- CHARCUTERIE MAISON
- SAUCISSE AUX CHOUX
- DIVERS PLATS CUISINÉS

Avenue des Communes-Réunies 6  
1212 Grand-Lancy 2 Tél. 022 794 32 38



**HO**

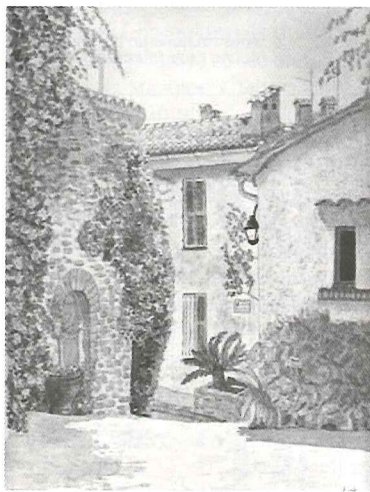
**TRAINS MINIATURES**  
Achats- Ventes-Echanges - Neufs & Occasions

Des PRIX SPECTACULAIRES -10 à 20 %

57 Communes Réunies 1212 Gd.-Lancy  
Tel. 022 794 12 21



## Véronique Völki expose ses aquarelles à l'Espace Gaimont



L'Espace Gaimont vous présente une artiste de Lancy, Véronique Völki, qui exposera ses aquarelles le samedi 12 mars 2005 de 10 heures à 18 heures et le dimanche 13 mars de 10 heures à 17 heures. Venez nombreux admirer ses magnifiques paysages et ses couchers de soleil. Véronique Völki vous attend impatiemment pour vous faire partager sa passion. ☺

**Espace Gaimont**  
Villa du Groupement des Habitants  
du Plateau de Lancy (GHPL)  
1, chemin de Gaimont  
1213 Petit-Lancy

## Exposition d'artistes lancéens à la Ferme Marignac

**Du samedi 9 au vendredi 15 avril 2005** Neuf artistes lancéens sont invités par la Ville de Lancy à participer à une exposition collective du samedi 9 au vendredi 15 avril 2005 à la Ferme Marignac.

Un comité a sélectionné parmi une vingtaine de candidats des artistes pratiquant des techniques variées, telles que peinture, sculpture, textile ou céramique.

Il s'agit d'Antonio Carrion Navalon, Carmen Cogniat, Sophie Dahoun, Armi Heikkinen-Daum, Lucienne Jacquet, Alicja Rzepka, Sandra Seyr-Bernet, Liliane Stücki et Véronique Volki qui présenteront ainsi leur travail durant une semaine. ☺

**Adresse:**  
Ferme Marignac  
28, av. Eugène-Lance  
1212 Grand-Lancy  
Bus 4, 14, 18, arrêt Grand-Lancy

**Horaires d'ouverture:**  
Du samedi 9 au vendredi 15 avril.  
Vernissage le samedi 9 avril dès 11h.00.  
Ouverture: mardi à vendredi de 15h.00 à 19h.00, samedi et dimanche de 15h.00 à 17h.00.

**Renseignements:**  
Service culturel de Lancy  
022 706 15 33/34  
[www.lancy.ch](http://www.lancy.ch)

## Théâtre à Marignac

Le 9 avril et du 12 au 15 avril à 20h.30.

Le dimanche 17 avril à 17h.30.

**"BLACK COMEDY" de Peter Shaffer par la Compagnie des Hasards**

Avec: Véronique Perrin  
Thomas Guiot  
Patrick Petit  
Xavier Demierre  
Joanne Courvoisier  
Isabelle Wyss  
François Offner  
Mise en scène: Jean Vigny.

Archibald, sculpteur toujours fauché, mène une existence chaotique.

Mais si tout va bien, cette nuit sera la dernière de sa vie d'artiste ignoré. Un riche collectionneur d'art va venir examiner son œuvre et le père de sa jolie, et surtout riche promise, donnera son consentement à leur union... si la défaillance d'un simple fusible ne plongeait tout dans le noir et ne ruinait les projets de l'artiste.

C'est la loi des catastrophes, tout va de travers et les protagonistes de ce cauchemar surgissent là où on les attend le moins... pour le plus grand bonheur du spectateur. ☺

**Salle "La Plage" - Ferme Marignac**  
28 av. Eugène-Lance  
Tél. 022 794 55 33

## Soirée contes à l'Espace Gaimont

Le GHPL a le plaisir de vous inviter à l'Espace Gaimont pour une soirée de Contes: "Vivre ou Rêver d'Amour et d'Amitié" contés par:  
Florence Henry  
Martine Levy  
Chantal Manuel

Le Vendredi 8 Avril à 20h00.  
Chapeau à la sortie. ☺

Groupement des Habitants  
du Plateau de Lancy  
Chemin de Gaimont 1  
1213 Petit-Lancy

## 1<sup>er</sup> Août - Concours d'Affiches

L'Association des Intérêts du Grand-Lancy organise un concours ouvert à tous les habitants de Lancy sans limite d'âge:

**Imaginez le graphisme de l'affiche du 1<sup>er</sup> Août 2005!**

Éléments à insérer obligatoirement:

- La croix suisse
- Fête nationale
- 1<sup>er</sup> Août 2005 à Lancy.

Format exigé: A4. Technique: libre.  
A mentionner au dos du travail:  
Nom, prénom, adresse, âge.

**Délai d'envoi des dessins: le 15 mars 2005.** Adresse: Association des Intérêts du Grand-Lancy, Case postale 48, 1212 Grand-Lancy 2.

1<sup>er</sup> Prix: Bon d'achat de 300.-  
2<sup>ème</sup> Prix: Bon d'achat de 200.-  
3<sup>ème</sup> Prix: Bon d'achat de 100.-  
remis le 1<sup>er</sup> Août 2005 lors des discours.

Aucun recours juridique ne sera admis. Tout travail remis est propriété de l'Association des Intérêts du Grand-Lancy. ☺

## 3<sup>ème</sup> concours d'écriture de Lancy

Prenez votre temps et votre inspiration, préparez vos plumes, crayons ou ordinateurs: le concours d'écriture 2005 est ouvert!

Rappelons que tout habitant de la Ville de Lancy ou jeune scolarisé sur la commune peut participer et que les lauréats seront récompensés lors des prochaines Journées du Livre des 5 et 6 novembre 2005. Il suffit

de remplir le coupon d'inscription ci-dessous et de l'envoyer à la Mairie de Lancy, 41 rte du Grand-Lancy, 1212 Grand-Lancy avec votre texte au plus tard le 24 juin 2005. Pour toute information complémentaire, n'hésitez pas à appeler le Service culturel de Lancy au 022 706 15 33 ou consultez le site [www.lancy.ch](http://www.lancy.ch). ☺ **Service culturel**

### Règlement du concours d'écriture de la Ville de Lancy 2005

1. Le concours est ouvert aux jeunes domiciliés ou scolarisés à Lancy ainsi qu'aux écrivains non professionnels de la Commune.

2. Il couvre 6 catégories d'âge

**Poésie ou nouvelle**

2P et 3P

4P

5P et 6P

**Nouvelle**

Cycle

Post-obligatoire

Adultes

3. L'œuvre doit être inédite et écrite en français. Pour la nouvelle, elle doit comprendre 3 pages ou 9'000 signes au maximum. Les textes sont signés d'un pseudonyme et sans aucune mention de l'auteur. Ce pseudonyme doit figurer en haut de chaque écrit ainsi que sur une enveloppe fermée dans laquelle le formulaire ci-joint aura été glissé.

4. Chaque texte accompagné du formulaire d'inscription dûment complété sera envoyé au Service culturel de Lancy, 41 route du Grand Lancy, 1212 Grand-Lancy

au plus tard le 24 juin 2005. Pour les classes, il est possible de faire un envoi groupé pour autant que chaque texte soit identifiable. Un seul texte par participant sera pris en considération.

5. Pour une question d'édition, seules les productions présentées sur format A4 vertical avec une marge de gauche de 3cm seront prises en considération.

6. Le jury délibère à huis-clos. Il ne tient compte que de la valeur littéraire de l'œuvre. Ses décisions sont sans appel. Le jury se réserve le droit de ne pas distribuer tous les prix. Les écrits ne seront pas restitués aux auteurs.

7. Les prix suivants seront décernés lors des Journées du Livre le samedi 5 novembre à 11h.00. Aux trois premiers de chaque catégorie, un bon pour un livre d'un montant de

2P et 3P	3x Fr. 30.-
4P	3x Fr. 30.-
5P et 6P	3x Fr. 30.-
Cycle	3x Fr. 30.-
Post-obligatoire	3x Fr. 50.-
Adultes	3x Fr. 100.-

Les lauréats de chaque catégorie verront leur texte publié dans "Le Lancéen". ☺

## Bulletin d'inscription Concours d'écriture "Ville de Lancy"

Nom: ..... Prénom: .....

Pseudonyme: .....

Adresse: .....

Catégorie: .....

Numéro de téléphone: .....

Titre de l'œuvre: .....

**MODOUX**  
Menuiserie

JEAN-MICHEL MODOUX

AV. DU PETIT-LANCY 26 • 1213 PETIT-LANCY  
TÉL. + FAX 022 792 81 55

Genève **LISTA** Nyon

Pierre Sanglard  
Agencements industriels et de bureaux  
41, av. des Morgines  
1213 Petit-Lancy  
Tél. 022 792 05 30  
Fax 022 792 88 92

**ÉTABLISSEMENT KÜPFER**  
Produits d'entretien  
Articles de nettoyage

Av. des Morgines 43  
1213 Petit-Lancy  
Tél. 022 793 63 50

**REGESERVICE**  
33, ch. des Pontets - 1212 Grand-Lancy  
Tél: 022 / 794 38 83

- Réceptions
- Traiteur
- Banquets

vous souhaitez un bon appétit  
et une belle journée

**Bernard Bodmer**  
Horticulteur-Fleuriste

PETIT-LANCY - 96 rte de St-Georges  
☎ 022 792 17 20

Etablissement horticole ☎ 022 793 06 18

**Livraisons à domicile**

**Morerod SA**

Ferblanterie  
Installations  
sanitaires et Travaux  
d'entretien

Concessionnaire  
des Services industriels

Avenue du Petit-Lancy 28 - 1213 Petit-Lancy  
Téléphone 022 793 12 28

**Teinturerie  
Blanchisserie  
des Palettes**

DÉMONTAGE ET POSE DE RIDEAUX À DOMICILE

Horaires d'ouverture: 07h.30 à 18h.30  
25, chemin des Palettes Travail soigné  
Anne-Marie Gumy Tél. 022/794 82 26

JEAN-FRANÇOIS  
*Steigmeier*

**ÉLECTRICITÉ  
TÉLÉPHONE  
TÉLÉMATIQUE**

2, chemin des Pâquerettes - 1213 Pt-Lancy  
Tél. 022 792 62 21 - Fax 022 793 17 77

**A.S. DEPANNAGE**  
Dépannage Clés - Serrures

19, av. du Petit-Lancy - 1213 Petit-Lancy  
Tél. 022 793 70 22 - Fax 022 793 70 27

Menuiserie - Charpente  
à Lancy depuis 1892

**Gérald BOSONNET**

2, chemin de la Solitude - Petit-Lancy  
☎ 022 792 16 13 - Fax 022 793 56 32

**Astrologie  
Tarologie · Numérogie**

Soulevez le voile de votre  
avenir

**022 792 42 50 sur RDV**

Le Vaisseau - Route de Chancy 28  
1213 Petit-Lancy · C.P. 83

**Vitrierie  
de Lancy**  
A. Werner

Verres isolants  
Miroiterie - Vitrierie - Vitraux

3, chemin du 1<sup>er</sup>-Août 1212 Grand-Lancy  
Tél. 022 794 62 92 Fax 022 794 73 02

DEPUIS 1888, AIDE LES FAMILLES EN DEUIL

Salons funéraires  
privés  
Accueil - Visites  
Recueillement

**POMPES FUNÈBRES  
A. MORITH S.A.**  
89, BD DE LA CLUSE - GENEVE  
TELEPHONE 24H./24. 022 809 56 00

**DELMO RIBBI**

INSTALLATIONS SANITAIRES  
FERBLANTERIE • DÉPANNAGE

3, Ch. Sous-Bois, Grand-Lancy  
Téléphone: 022 794 11 71  
Fax: 022 794 11 83

**Boulangerie - Pâtisserie**  
B. Veillard

Ouvert le dimanche  
06h.00 - 19h.30  
4, chemin de Claire-Vue  
1213 Petit-lancy Tél. 022 792 16 64

**SERRURIER**  
Réparations • Transformations  
Barres de Sécurité - Serrures Multi-points  
Portes Blindées  
SECAPE - Gilbert ZEHFUS

Tél. 022 793 36 47 - Natel 079 433 40 89  
Bureau: 85, rte de St-Georges - Petit-Lancy  
Magasin - Atelier Clé-Cité: 12 rue de Mont-  
brillant Tél. 022 733 03 38

**SCHNEEBERGER**  
MAÎTRE ÉBÉNISTE

**ÉBÉNISTERIE**  
AV. DES MORGINES 22 • 1213 PETIT-LANCY • TÉL. 022 792 82 33

**BATRA S.A.**

ENTREPRISE DE BÂTIMENTS  
ET TRAVAUX PUBLICS

47, avenue des Communes-Réunies  
1212 Grand-Lancy  
Tél. 022 794 48 00 Fax 022 794 51 40

MODÉLISME - MAQUETTES

**Technic Hobby**

Chemin des Semailles 4bis - Grand-Lancy  
Tél. 022 794 44 20

**le Lancéen**

**TELECTRO**

maison fondée en 1953

**ÉLECTRICITÉ + TÉLÉPHONE**  
Georges Flury successeur

maîtrise fédérale  
concessionnaire  
des SIG • Swisscom Partner

Tél. 022 794 22 44 • Fax 022 794 28 54  
72, avenue Eugène-Lance **1212 GRAND-LANCY**

Réparations rapides  
Service à domicile

**Laboratoire  
Dentaire**

4, chemin des Semailles  
1212 Grand-Lancy  
Tél. 022 794 02 91

**du Grand-Lancy**

**traitair**  
VENTILATION CLIMATISATION

5c, route des Jeunes  
Case postale 1031  
CH-1211 Genève 26

T +41(0)22 827 36 80  
F +41(0)22 827 36 86  
traitair@bluewin.ch

ISO 9001

**PERDEZ DU POIDS  
CHROMOTHÉRAPIE**

Si vous êtes  
fâché(e) avec  
votre silhouette...

- Nutrition et Conseils en perte de poids
- Drainage lymphatique • Massage thérapeutiques
- Institut des jambes • Esthétique

Information gratuite

Espace Forme et Santé  
Elisabeth SANTSCHY  
Conseillère en nutrition  
Agréée: assurances

6, chemin du Repos - 1213 Petit-Lancy  
Tél. 022 792 11 52  
E-mail: bab.santschy@bluewin.ch  
http://espace-forme-sante.pages.jaunes.ch



## Débat à Lancy-Sud

Avis à la Population de Lancy-Sud! En raison de la prochaine votation du 24 avril concernant le droit de vote et d'éligibilité des étrangers, nous vous proposons une rencontre d'information et de débat sur les initiatives: "J'y vis - J'y vote!" Rencontre organisée par le Collectif Palettes avec la présence d'un représentant du Comité unitaire des

initiatives.  
**Rendez-vous le mercredi 16 mars 2005 à 18h.30 à la Maison CIViQ!** Nous sommes tous concernés! Quels que soient votre âge et votre nationalité, venez nombreux! La soirée s'achèvera par le verre de la citoyenneté du quartier. **Collectif Palettes - Communauté d'Intérêts à la Vie du Quartier**

## Résultats de la soirée théâtrale

Souvenez-vous de la soirée Théâtrale du 27 novembre 2004, "Impair et père" jouée par la troupe française *Le petit théâtre du Salève* et organisée par Tif'Annie coiffure et le BMW Moto Club Genève (trois motards étaient partis au Cap Nord pour récolter des fonds)... Tout ce petit monde a récolté Fr. 6'100.- qui ont été versés à l'asso-

ciation CTAS (Centre de consultation pour victimes d'abus sexuels) lors de la soirée annuelle du BMW Moto Club Genève le 18 décembre 2004.

Tif'Annie coiffure et le BMW Moto Club Genève remercient vivement toutes les personnes qui ont contribué à la réussite de cette soirée... à refaire! **A. Sch.**

## De la poule... ou de l'œuf

### Grand Marché de Pâques

Le Centre d'Animation pour retraités organise un marché de Pâques ouvert à tous. Au programme: exposition murale, collections d'œufs et poulailler vivant, démonstrations d'artisanat, décorations florales et animations pour les enfants. Pâtisseries maison et boissons. Venez nombreux!

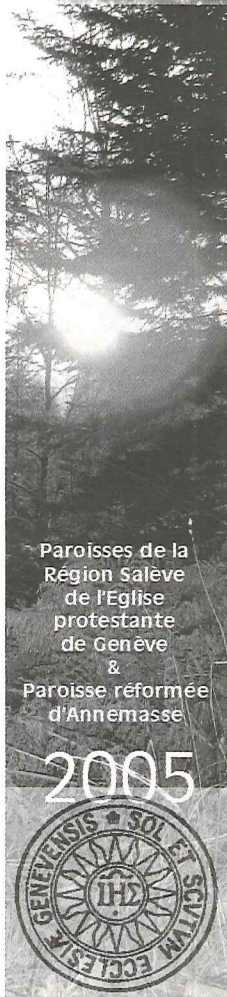
**Quand?** Du 15 au 22 mars de 14h.00 à 18h.00. Vendredi 18 et samedi 19 mars jusqu'à 19 heures.  
**Où?** CAD, rte de la Chapelle 22, Grand-Lancy.  
**Combien?** Entrée libre. **☎**

Renseignements: 022 420 42 80.

# Chemin de Pâques

<b>Dimanche</b> 20 mars 11h00	<b>Culte festif des Rameaux avec les enfants de la région</b> animé par l'équipe des catéchètes de la région à Monteret (près de St-Cergue / plan à disposition dans les paroisses)
<b>Mercredi</b> 23 mars 20h00	<b>Musicalité spirituelle</b> <b>Récit méditatif de la Passion avec Michel Tirabosco, flûte de pan</b> au temple de Plan-les-Ouates. Entrée libre. Chapeau à la sortie.
<b>Vendredi</b> 25 mars 17h00-17h30	<b>Chemin pascal</b> ♦ Méditations brèves - au temple de Carouge - à Lancy-Sud - au temple de Plan-les-Ouates - au temple de Troinex suivi d'un déplacement en véhicule pour une ♦ <b>Marche convergente</b> vers Mornex (F) derrière le Salève et à l'arrivée ♦ <b>Collation</b> offerte et ♦ <b>Veillée à Mornex (F)</b> avec la paroisse réformée d'Annemasse
<b>Dimanche</b> 27 mars 6h30 8h00 à 9h00 10h00	<b>Aube pascale</b> (première partie à l'extérieur, puis à l'intérieur) au temple de Veyrier, suivie d'un... <b>P'tit déj communautaire</b> <b>Cultes de Pâques</b> - au temple de Carouge - à la Maison de paroisse du Grand-Lancy - au temple de Plan-les-Ouates - au temple de Veyrier

**Carouge** Maison de paroisse : 3, Bd des Promenades / Bus 18, 41, 44, 45 / Temple de Carouge : Place du temple / Tram 12, 13, arrêt Place du Marché  
**Grand-Lancy** Maison de paroisse : 69, Rte du Gd-Lancy / Bus 4, 14, 18, arrêt Place du 1er Août  
**Lancy-Sud** 62-64, av. des Communes-Réunies / Bus 14, 18, Tram 13, arrêt Pontets  
**Plan-les-Ouates** 173, Rte de St-Julien / Bus D, 42, arrêt Vélo-drome  
**Troinex** 30, ch. De Saussac / Bus 45, arrêt Saussac  
**Veyrier** ch. Du Petit Veyrier / Bus 8, 34, arrêt Petit Veyrier



Paroisses de la Région Salève de l'Eglise protestante de Genève & Paroisse réformée d'Annemasse



## Don du Sang au Petit-Lancy: le mardi 5 avril de 14h à 19h

Comme tous les ans au début du printemps, avec les oiseaux et les fleurs reviennent au Petit-Lancy les vampires. Nos Dracula, cependant, ont troqué le smoking noir pour les blouses blanches de l'Hôpital; ce sont les infirmières et un médecin du Centre de Transfusion Sanguine. La collecte de sang aura lieu, comme chaque année, à la Salle communale du Petit-Lancy, le mardi 5 avril de 14h.00 à 19h.00. Elles arrivent et réclament votre sang précieux; non pour elles-mêmes évidemment, mais pour des patients, victimes de maladies du sang ou d'accidents. Car nous ne le répéterons jamais assez, les dons malheureusement peinent à couvrir les besoins. Les raisons sont multiples et bien connues, souvent évoquées dans les médias et notamment dans ces colonnes. Une sélection des dons très rigoureuse, mais indispensable pour la protection de la santé des receveurs, ainsi que, on l'oublie parfois, celle des donneurs réduit la population susceptible de donner son sang. Ce geste bénévole et généreux n'est en outre pas anodin et les réticences tout à fait compréhensibles.

Rappelons en effet que ce sont 450 ml de sang qui sont prélevés chez tous les donneurs, sans distinction d'âge ou de sexe, pour un volume moyen de cinq litres chez l'être humain. Par conséquent ne sont admises au don que les personnes d'un poids supérieur à

50kg. Les nouveaux donneurs sont accueillis jusqu'à 60 ans, les anciens pouvant donner jusqu'à 70 ans. Chacun avant le don remplit un questionnaire médical et l'évoque dans un entretien avec un médecin ou une infirmière. Une opportunité pour tous de s'informer. Saisissez-là!

Bien sûr, vous retrouverez avec les vampires leurs éternels suppôts, les Samaritains. Chargés des aspects logistiques de la collecte, ils vous accueilleront à la Salle communale et vous assisteront de leur bienveillante présence durant votre parcours échelonné. Votre hôtesse sera Madame Madeleine Richard, Responsable Don du Sang de la Section; les plus grandes compagnies aériennes nous l'envient! Ils vous étiquetteront à la réception et vous perceront le bout du doigt, afin de mesurer votre hémoglobine. Plus prévenants ensuite, à votre chevet, ils vous accompagneront durant le don, panseront vos bras, et vous restaureront ensuite à la Cafétéria. Ils se réjouissent donc de vous retrouver le 5 avril. En 2004, vous avez été 120 à donner votre sang au Petit-Lancy et 135 lors de la collecte du Grand-Lancy. Pour la première fois depuis de nombreuses années ces chiffres renouent avec la croissance. Les Samaritains tiennent pour conclure cet article à souligner la générosité des Lancéens, et profitent de ces colonnes pour les remercier. **☎**

**Eric Genoud**

## Atelier de Pâques

La paroisse protestante, en collaboration avec le Collectif Palettes, organisera le jeudi 24 mars, de 14h.00 à 16h.30 environ, un atelier de Pâques. Nous parlerons du printemps, de renaissance. Les enfants pourront fabriquer des papillons, un conte sera raconté. Vous pourrez apporter vos œufs à teindre. Ces

rencontres auront lieu dans le bâtiment du Collectif Palettes. **☎**

Renseignements et organisation, en collaboration avec le Collectif Palettes: Isabelle Frey-Logean, pasteur de la paroisse protestante Lancy Grand-Sud, 022 794 70 80.

## Le GHPL informe

A "l'Espace Gaimont" il reste à louer des "plages" libres pour donner des cours du lundi au jeudi. Pour tous renseignements: tél. 076 371 82 53.

Groupement des Habitants du Plateau de Lancy  
Chemin de Gaimont 1  
1213 Petit-Lancy.

## Les grands soirs de Culture et Rencontre

"Savoir rebondir dans la vie en développant ses capacités de résilience".  
Lundi 11 avril à 20h.00.

### Conférence de Rosette Poletti

«On s'est toujours émerveillé devant ces enfants qui ont su triompher d'épreuves immenses et se faire une vie d'homme malgré tout. Le malheur n'est jamais pur, pas plus que le bonheur. Un mot permet d'organiser notre manière de comprendre le mystère de ceux qui s'en sont sortis. C'est celui de résilience, qui désigne cette capacité à réussir, à vivre, à se développer en dépit de l'adversité. En com-

prenant cela, nous changerons notre regard sur le malheur et, malgré la souffrance, nous chercherons la merveille.» Boris Cirulnik, "Un merveilleux malheur", Editions Odile Jacob, 1999.

Tel est le thème que va traiter notre conférencière du 11 avril. Infirmière en soins psychiatriques et généraux, titulaire d'une licence et de deux maîtrises en soins infirmiers ainsi que d'un doctorat en Sciences de l'Education, Rosette Poletti est actuellement psychothérapeute, formatrice d'adultes, conférencière et auteure de plusieurs ouvrages, dont un sur la résilience. **☎**

**mady** coiffure

Place des Ormeaux 2  
1213 Petit-Lancy T. 022 792 25 96



**Bischof sa**  
6a, CH. DU CLOS • 1212 GD-LANCY  
TÉL. 022 794 56 11 • FAX 022 794 69 51  
VISSERIE-OUTILLAGE  
fournitures industrielles  
info@bischofsa • www.bischofsa.ch



**Novelec** sàrl **Electricité - Téléphone**  
Concessionnaire S.I. et Partenaire Swisscom

70 rte du Pont-Butin Tél. 022 794.13.10  
1213 Petit-Lancy Fax 022 794.13.27  
E-mail: novelec@bluewin.ch

**BAUD & FILS**  **MINIMAX SA**  
MATÉRIEL DE LUTTE CONTRE LE FEU

ROUTE DE PRÉ-MARAIS 26 - 1233 BERNEX  
TÉL. 022 850 08 18 - FAX 022 850 08 17

**RESTAURANT DANCING LE PÉNITENCIER**  
*On y mange, on y boit, on y danse*

FONDUE BACCHUS ET CHINOISE À GOGO

Nous organisons vos soirées d'entreprise, d'anniversaire  
Du mardi au samedi dès 18h.00 à l'aube.

12 rte du Pont-Butin • 1213 Pt-Lancy • Tél. 022 792 02 96



**A. VOLPÉ et Fils**   
P.A. VOLPÉ, succ.

Constructions métalliques  
aluminium et entretien

54, route du Gd-Lancy Tél. 022 794 28 77  
1212 Grand-Lancy Tél. 022 794 29 65  
E-mail: a.volpe@dplanet.ch Fax. 022 794 13 35

  
Ergoline **Sun 7**  
self solarium  
Centre de bronzage  
900 Excellence Aroma et Aqua Fresh

2-4, chemin de la Caroline - 1213 Pt-Lancy  
Infoline & Fax 022 792 87 77

**P** Cases 32 et 33 chemin de la Caroline 2  
Centre Commercial LANCY-ONEX  
7/7 de 7 h à 21 h  
Happy Hours: 7 h-10 h - 14 h-16 h - 19 h-21 h  
Dès CHF 0,83 la minute

**RÉALISATIONS PUBLICITAIRES**

- ENSEIGNES-VÉHICULES
- PANNEAUX DE CHANTIER
- BANDEROLES
- IMPRESSIONS NUMÉRIQUES

**FOGLIA et fils**

11, rue des Maraîchers  
1205 Genève  
Tél. 022 328 57 80  
Fax 022 329 73 03  
Natel 078 609 43 44  
E-mail: foglia-realpub@bluewin.ch  
CHRISTOPHE FOGLIA SUCC.

**Pharmacie Petit-Lancy**

GalenCare S.A.

CONSEIL - CONFIANCE - EXPÉRIENCE

dans notre pharmacie  
au cœur du Petit-Lancy

Parking Louis-Bertrand à 30 m de la pharmacie

28, rte de Chancy Tél. 022 792 16 68  
1213 Petit-Lancy Fax 022 793 72 75

**Le Chalet**  
Bois-de-la-Bâtie  
CAFÉ-RESTAURANT

Jasmine Piguet & Fernando Avolio  
Plat du jour  
Restauration à la carte  
Suggestions de saison  
Grande salle pour Banquets

Tél. 022 792 63 23  
20 ch. de la Bâtie - 1213 Petit-Lancy

**DEMepro S.A.**  
DÉMÉNAGEMENTS

- MANUTENTIONS
- LOCATION DE MONTE-MEUBLES
- EMBALLAGES
- MONTAGES ET DÉMONTAGES DE MOBILIER

022 792 01 01  
FAX 022 792 06 72  
Ch. Louis-Hubert 2  
1213 PETIT-LANCY

**DURAFFOURD**

FERBLANTERIE  
COUVERTURE  
ENTRETIEN TOITURE  
ETANCHEITE

Chemin du Gué 2  
CH - 1212 Grand-Lancy  
Tél. & Fax: 022 794 82 93  
Natel: 079 637 84 22  
Atelier: route des Acacias 32  
CH - 1227 Carouge



- SURVEILLANCE
- PROTECTION
- INTERVENTION
- ENQUÊTE & FILATURE
- PATROUILLE

**DELTAPRO-SÉCURITÉ SARL**  
44, ch. des Semailles 1212 GRAND-LANCY  
24 h sur 24 Tél. 022 884 39 39  
Fax 022 884 39 38

**PHARMACIE DU GRAND-LANCY** 

Accueil • Disponibilité • Efficacité

- HOMÉOPATHIE
- SPAGYRIE
- AROMATHÉRAPIE
- FLEURS DE BACH

Livraison à domicile • Ouvert non-stop  
70, rte du Grand-Lancy • 1212 Genève  
Tél. 022 794 31 80 • Fax 022 794 82 46

 **Star-Motos**

avec permis voiture  
**2 ans de garantie**

**Cygnus X 125**  
ACCESSOIRES INCLUS  
Fr. 3990.-

Agence exclusive **YAMAHA**  
37, av. des Morgines - 1213 Petit-Lancy  
Tél. 022 792 64 88 *le meilleur et le moins cher*



**ARTE MATTO** sàrl 

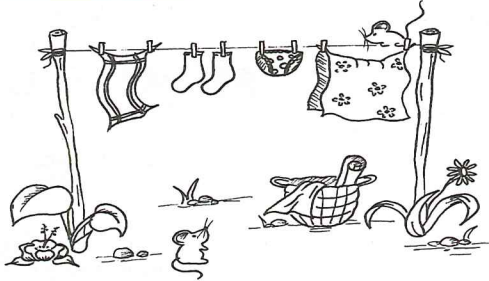
Céramique d'Art, Carrelages, Marbres

23, rue Eugène-Marziano • CH-1227 Acacias/Genève  
Tél. 41-22 308 09 60 • Fax 41-22 308 09 61





## Au fil des histoires...



L'Association de la garderie éducative "Le Petit Prince" invite les enfants lancéens de 2 à 5 ans à venir écouter des histoires animées par des parents et la responsable de la garderie.

Une petite souris suivra le fil des histoires pour emmener les enfants dans ses aventures exotiques, drôles, colorées ou musicales.

**Quand?** Les samedis 16 et 30 avril à 15h.00 et à 17h.00.

**Durée:** 1h environ.

**Où?** A la Garderie "Le Petit Prince", rue du Bachet 8, Grand-Lancy.

**Combien?** Représentations gratuites suivies d'un goûter offert.

**Renseignements pratiques:** Réservations obligatoires dès le 4 avril 2005 au 022 794 30 45 (répondeur). Idéalement: au maximum un adulte pour un enfant.

**Ouverture des portes:** 15 minutes avant chaque représentation. ☺

## Invitation à l'Assemblée Générale du Terrain d'Aventures de Lancy-Voires

**Venez nombreux le mardi 19 avril à 20h.00 au Terrain d'Aventures de Lancy-Voires!**

En participant à l'assemblée générale et à l'association, vous faites acte de soutien aux buts et à l'esprit du Terrain d'Aventures.

L'assemblée générale élit les nouveaux membres et le comité pour une année. En devenant membre du comité, vous déterminez avec les animateurs la gestion et l'animation du lieu. Le comité se réunit huit à dix fois par année.

L'association et le comité du Terrain d'Aventures ne peuvent se passer de membres, car il doivent être représentatifs d'une volonté de parents et d'habitants du quartier de défendre leurs subsides ainsi que leurs besoins auprès des instances communales et cantonales.

Alors, nous serions heureux de vous accueillir lors de cette soirée qui se terminera par un petit buffet.

### Ordre du jour

Mot de la présidente  
Approbation du procès-verbal de la dernière A.G.

Rapport du comité de gestion  
Rapport de la trésorière  
Rapport des vérificateurs de comptes

Rapport d'animation  
Approbation des rapports et des comptes

Nouveaux membres de l'association  
Démissions

Election du comité de gestion  
Election des vérificateurs de comptes

Divers. ☺

### Terrain d'Aventures Lancy-Voires

76 av. Curé-Baud  
1212 Grand-Lancy.  
Téléphone: 022 794 94 44  
e-mail: [ta.lancyvoires@fase.ch](mailto:ta.lancyvoires@fase.ch)  
Arrêt bus 4, Curé-Baud.

## Stage de photo pour enfants à la Villa Bernasconi

**Du mardi 29 mars au vendredi 1<sup>er</sup> avril, de 14h.00 à 17h.00 (vacances de Pâques):** Stage destiné aux enfants de 8 ans à 12 ans animé par le photographe Jean-Patrick di Silvestro.

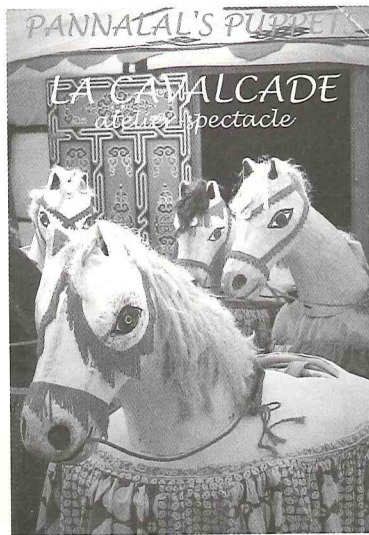
Chaque jour les enfants s'initieront aux secrets des cadrages, plongées, contre-plongées, gros plans, portraits ou panoramas. Leurs négatifs seront développés, puis étudiés le lendemain afin d'améliorer la qua-

lité des prises de vues et des compositions. Seule exigence: apporter son propre appareil de photo (mentionner à l'inscription s'il est traditionnel ou numérique), avec un premier film couleur installé.

**Coût:** Fr. 50.- par participant pour la semaine. ☺

**Inscriptions et renseignements au Service culturel 022 706 15 33/34 et Villa Bernasconi 022 794 73 03.**

## Atelier pour enfants / Mai au Parc



Dans le cadre du Festival Mai au Parc organisé par le Service culturel de la Ville de Lancy, Les Pannalal's Puppets proposent

**un Atelier-spectacle pour 15 enfants de 8 et 9 ans.**

Les samedis 30 avril, 7 mai et 14 mai 2005 de 14h.00 à 16h30. Présentation publique samedi 21 mai 2005 à 14h30, au Parc Bernasconi, rte du Grand-Lancy 8, Grand-Lancy. Sur ins-

cription au tél. 022 300 00 04.

La Calvalcade, est une parade "équestre" inspirée de la danse des "Kacchi Chodi", jeu traditionnel du Rajasthan, d'Inde et du Pakistan. Cela n'a rien du Cirque de Knie, ce n'est pas la Haute Ecole de Vienne, ce n'est pas du Bouzkachi non plus, puisque sous le caparaçon des chevaux en carton-pâte ce sont, on ne le croirait pas, deux jambes qui s'animent.

L'atelier est gratuit, il se déroule sur trois samedis (3 x 2 heures et demi) et sera présenté lors du Festival Mai au Parc, samedi 21 et dimanche 22 mai 2005, sous forme de spectacle en musique avec les enfants. Accompagnement musical des Balkans: accordéon et tamburitza, cymbales, bendir et castagnettes. Le matériel nécessaire est mis à disposition.

Ce spectacle a été présenté au Festival International de théâtres pour enfants de Subotica 2002 (Prix spécial du jury), au festival International "Spectaculo interesse", Ostrava 2003, au Festival Arts non conventionnels de Sibiu, Roumanie 2004, au Musée d'ethnographie de Genève en 2004 et à la Journée mondiale des marionnettes, Genève 2004. ☺

## Marionnettes en fête

Les marionnettes sont en vedette à Chêne-Bougeries pour la deuxième année consécutive! Dix spectacles, des ateliers et une exposition sont proposés aux enfants de 2 à 10 ans, ainsi qu'aux adultes par neuf compagnies

genevoises.

**Quand?** Du 19 au 20 mars 2005.

**Où?** Salle communale de Chêne-Bougeries, Route du Vallon 1.

**Renseignements:** programme complet sur [www.chene-bougeries.ch](http://www.chene-bougeries.ch)

## Fêtes du Bonhomme Hiver à Lancy



**Aux Palettes** Nous recherchons quelques personnes pour donner un coup de main pour la deuxième édition de la Fête du Bonhomme Hiver le mercredi 23 mars 2005. Il s'agit de préparer le goûter des enfants, la soupe qui réchauffe, tenir un poste du rallye, accompagner la parade, distribuer le thé ou le vin chaud...

Si vous êtes prêts à donner deux heures ou plus pour rendre cette fête inoubliable, téléphonez-nous!

La fête aura lieu aux Palettes près de la maison CIVIQ. A 16h.00, parade des enfants, départ au Terrain d'Aventures. A 17h.00, rallye pour les enfants, près de la Maison CIVIQ. A 19h.00, mise à feu du Bonhomme Hiver.

### Renseignements

Terrain d'Aventures Lancy-Voires: 022 794 94 44, de 14h.00 à 18h.00.

Centre Marignac: Marta, le mardi dès 14h.00, 022 794 55 33. ☺

**Au Petit-Lancy** C'est en mars que la traditionnelle Fête du Bonhomme Hiver aura lieu au Terrain d'Aventure du Petit-Lancy (TAPL). Une belle fête préparée par des bénévoles du TAPL au cours de laquelle on fera ses adieux à la saison hivernale en brûlant le Bonhomme Hiver.

**Quand?** Le samedi 19 mars 2005.

**Où?** Terrain d'Aventure du Petit-Lancy, chemin Bois-de-la-Chapelle 5, Petit-Lancy.

**Renseignements:** au 022 792 39 09.

### Impressum

Abonnement: Fr. 10.- pour 9 numéros. CCP 12-22050-2 Genève

#### Président

Stéphane Lorenzini  
Chemin des Palettes 41  
1212 Grand-Lancy  
Téléphone/fax 022 794 94 55

#### Administration

Case postale 48  
1212 Grand-Lancy 2  
Téléphone 022 794 94 55  
E-mail: [kastelor@iprolink.ch](mailto:kastelor@iprolink.ch)

#### Rédactrice en chef

Kaarina Lorenzini  
Chemin des Palettes 41  
1212 Grand-Lancy  
Téléphone/fax 022 794 94 55

#### Membres du Comité délégués

R. Solioz et E. Santschy  
(Petit-Lancy)  
M. Kertész  
(Grand-Lancy)

#### Impression

Imprimerie Genevoise SA  
Rue des Mouettes 12  
Téléphone 022 342 55 20

SIMPLY CLEVER



**Škoda Fabia RS**  
PLUS LESTE POUR PASSER  
DE 0 À 310 QU'UNE  
VOITURE DE FORMULE 1



Déjà à partir de fr. 28900.-

www.skoda-auto.ch

Le moteur TDI de 1,9 litre de la nouvelle Fabia RS déploie à 1900 tr/min déjà un couple maximal imposant de 310 Nm - à ce régime-là, un bolide de Formule 1 n'en produit que la moitié. RS comme Race Sports, tout est là. Et ce pour une consommation de 5,6 litres de Diesel aux 100 km seulement!

AMAG Automobiles et Moteurs SA

Centre Skoda

Route de Saint-Georges 85, 1213 Petit-Lancy

Téléphone: 022 870 91 00, Téléfax: 022 870 91 20

www.petit-lancy.amag.skoda.ch, e-mail: geneve@amag.ch



Annie Schweger ouvert le lundi

42-44 route du Grand-Lancy - 1212 Grand-Lancy  
Tél. & Fax: 022 794 64 65 - e-mail: annie.schweger@bluwin.ch  
PRIX SPÉCIAL: AVS - ÉTUDIANT

**Mots croisés**

par Gilberte Andrey-Follonier

**HORIZONTALEMENT:**

1. Un couche-tard
2. A lui - En plus
3. Belle-dame
4. Prénom de Montand - Halte !
5. Pigment jaune
6. Emplettes
7. On le prend à 17 h. - On a marché dessus
8. En Seine-Maritime - Tient secret - Cant. suisse
9. Est peuplé par les mormons - Rivière de Guyane
10. Il faut en avoir une bonne!

**VERTICALEMENT:**

1. Il aime les longs cours
2. Salut phon. - Cascade
3. Toile en argot - Phon. prendre au vol
4. Rejoint la mer du Nord - Sigle pour les hôpitaux
5. Réunie avec goût
6. Bastide - Pépin - Unifia
7. Un des 4 - Trainard
8. Manies anciennes - Comme une mule - Deux à Rome
9. Il est gai - Préfixe multiplicateur
10. Après le doc - Grand requin

	1	2	3	4	5	6	7	8	9	10
1										
2		■								
3				■						
4										
5		■								
6										
7										
8				■						
9										
10										

**Solutions**

(mots croisés de février 05)

10. Essentiels	2. Coupe - Pl	7. Tê - Ravioli
9. Soir - Ill	1. Cussettes	6. Epée - Lit
8. Interlope	<b>Vertical:</b>	5. Subir - Er
7. Ate - Iena	10. Singera - SS	4. Sorbétère
6. Lest - CV - IR	9. Epi - Mine	3. Ice - Isatis
5. Ohter - Aimé	8. Let - Epie	2. Cube - Nos
4. Ru - Bière	3. Acerbe - Lin	1. Charolaise

**VITRERIE D'ONEX**

- Vitrierie
- Miroiterie
- Stores
- Encadrement

24/24h Urgences  
**M. & E. RICCI S.A.**  
36, av. du Gros Chêne  
1213 ONEX  
022 792 44 92

**A vendre Places de parc**

► Rue du Bachet 5 au Gd-Lancy  
Places de parc intérieures à Fr. 122.-/mois

Pour plus d'informations : [www.geco.ch](http://www.geco.ch)

**Groupe GECO SA**  
48, rue des Acadas - 1201 Genève 26 ► 022 827 90 30

**MODULANCY sa.**  
ENTREPRISE GÉNÉRALE DU BÂTIMENT

**MODULANCY sa.**  
GYPSERIE - PEINTURE - PAPIERS PEINTS

**MODULANCY sa.**  
PARCS - JARDINS - VERGERS - SOLS

**MODULANCY sa.**  
1213 PETIT-LANCY-TÉL. 022 879 69 24

Boulangerie-Pâtisserie

**Louis BUGNO**

28, route de Chancy  
Petit-Lancy  
Tél. 022 792 24 34  
Ouvert le dimanche

Etes-vous à la recherche d'une banque qui saura vous entendre ?

Banque Raiffeisen du Salève et des Communes Réunies  
Tél. 022 784 20 00

**RAIFFEISEN**

resto apéro  
table d'hôte  
cuisine de saison

Dimanches et lundis fermé

auberge des communes réunies  
45 rte du Grand-Lancy CH-1212  
tél:(022) 743.12.00 fax:(022) 743.12.01



## Suite de la p. 1 **Le curling, un sport à découvrir**

interne, des compétitions régionales, nationales et internationales. Le Curling Club des Genève a notamment organisé les Championnats du Monde de Curling Dames et Messieurs en 1993 et met sur pied chaque année le plus grand tournoi de Suisse, la Dolly Cup, qui se déroule aux Vernets avec la participation de 72 équipes locales et internationales. L'équipe phare du club a terminé vice-championne suisse en 2003 et 2004.

Le Curling Club de Genève est composé de deux Comités présidés par Mme Claude Orizet, pour les dames et par M. André Nicolas, pour les messieurs. Le Président de la Coopérative Curling Tivoli qui gère les infrastructures du Club est M. Daniel Fissé. A ce jour, le Club compte 400 membres, dont 70 dames.

### Le curling, un sport compliqué?

Détrompez-vous: le curling n'est pas du tout un sport compliqué. Si vous êtes amateur de pétanque, les règles vous seront vite familières. Après un apprentissage dans le cadre de l'École de curling (10 cours), on peut intégrer le championnat interne et décider à la fin de la saison de rejoindre le club comme membre. Une bonne condition physique suffit à rester de longs moments sur la glace sans avoir

de problèmes. L'équipement est succinct: aucun uniforme n'est imposé et seul l'achat d'une paire de chaussures spéciales est requis. Balais et pierres sont mis à disposition par le Club: tant mieux pour les joueurs qui seront quittes de se balader avec une pierre pesant plus de 19 kilos! «Les équipes sont formées de 4 joueurs/joueuses (les équipes mixtes étant admises depuis 3 ans). Une partie comprend généralement 8 à 10 ends et sa durée est de 2 heures. Lors d'un end, chaque membre de l'équipe joue 2 pierres en alternance avec l'équipe adverse. Le terrain de jeu se nomme "patinoire" ou "rink" et a 42 mètres de long. A ses deux extrémités se trouve la "maison" divisée en trois cercles d'un diamètre maximum de 3.66 mètres. Le petit cercle central se nomme le "button" et le centre le "tee". Les règles sont simples: «Il s'agit de placer le plus grand nombre de ses propres pierres le plus près possible du centre, tout en empêchant l'équipe adverse d'y parvenir. Les seules pierres qui comptent sont celles touchant ou se trouvant à l'intérieur de la "maison". L'équipe possédant la ou les pierres la plus proche du centre, par rapport à celles de l'équipe adverse, marque autant de points qu'il y a de pierres» (enseignements d'après le dépliant d'informa-

tion éditée par le Genève Curling Club). A signaler que le curling se pratique uniquement de septembre à avril dans la halle de Tivoli, mais des tournois ont lieu toute l'année dans les différentes halles de Suisse.

**Le curling, un sport élitare?** Si c'est vrai que ce sport était considéré comme élitare, à l'instar du golf ou des sports nautiques, la donne a maintenant changé et le curling s'est considérablement "démocratisé". Il faut toutefois être à même de déboursier 1'000 francs par an de cotisations (700 francs pour les dames). Mais le jeu en vaut la chandelle, car une fois piqué au jeu, les occasions ne manqueront pas de le pratiquer: les tournois et championnats sont nombreux et vous aurez l'occasion de bien amortir cet argent. Vous serez intégré au sein d'un club dynamique qui dispose d'une infrastructure de pointe. Les membres se retrouvent dans leur Club House, autour d'une table dans le bar attendant ou partagent un repas convivial au Dolly Bar ou au restaurant "Le Curling". Il faut savoir que, jusqu'ici, le Club de Genève ne bénéficie d'aucune subvention cantonale ni communale et que ce sont ses membres et ses sponsors qui le font perdurer. Encore une fois, ce n'est pas une institution qui vit repliée sur elle-même, puisqu'elle met à disposition de tout un chacun ses locaux et ses pistes,

pour des soirées d'entreprise ou d'anniversaire...

**Le curling, un sport d'avenir?** Ce sport se pratique dès 6 ans et c'est à 20 ans qu'on décide de devenir membre du club à part entière. Le mouvement junior est important, puisque pas moins de 70 enfants pratiquent couramment le curling à Tivoli. C'est aussi un sport qui est proposé en option dans les écoles genevoises. En deux mots, on peut dire que le curling offre aux enfants un modèle de respect et de camaraderie sans pareil. En effet, le fairplay est le maître mot de cette discipline qui se pratique sans arbitre.

**Le curling vous intéresse?** Alors n'hésitez pas à contacter le Comité au 022 793 62 15 et à consulter le site du CCG: [www.curling-geneve.ch](http://www.curling-geneve.ch)! Le prochain tournoi aura lieu du 18 au 20 mars prochain à Tivoli. Pourquoi ne viendriez-vous pas y faire un tour? **☛ K. Lorenzini**

### Curling Club de Genève

Dames et Messieurs  
Halle de Tivoli  
9a, chemin du Fief-de-Chapitre  
1213 Petit-Lancy  
Tél. 022 793 62 15  
Fax 022 793 62 38.  
[curling-geneve@curling-geneve.ch](mailto:curling-geneve@curling-geneve.ch)  
[www.curling-geneve.ch](http://www.curling-geneve.ch)

## Cours de Ju-Jitsu et de Self-Défense

Dès le 4 avril, venez pousser la porte du Dojo Lancy-Palettes pour voir ou encore mieux participer à votre première leçon de Ju-Jitsu ou self-défense! Les cours de Ju-Jitsu sont assurés par Bernard Menuz, 3<sup>ème</sup> Dan Ju-Jitsu, moniteur 2 J+S et Milan Savic, 1<sup>er</sup> Kyu Ju-Jitsu, moniteur 1 J+S. Ils sont ouverts aux femmes et aux hommes dès 10 ans.

Les cours de self-défense sont assurés par Laurence Maag 1<sup>er</sup> kyu Ju-Jitsu, monitrice 1 J+S. Cours ouverts aux femmes dès 14 ans.

Le Ju-Jitsu est un art martial élaboré au Japon à l'époque féodale. Il vise essentiellement à vaincre un adversaire par tous les moyens en utilisant un minimum de force, en employant des techniques de coups de poings, coups de pied, projections, étranglements ainsi que des tensions et torsions sur les membres et articulations de son adversaire. Pour chaque attaque correspondait une ou plusieurs techniques de défense et de contre attaque. Le JU (souplesse) JITSU (technique) ou art de la souplesse est ainsi l'héritier à la fois d'un code moral chevaleresque très strict et de techniques de combat éprouvées, capable d'intégrer le Judo, le Karaté et l'Aikido. Pour le ju-jitsuka aujourd'hui, c'est un système de self défense extrêmement efficace ou sont enseignés les projections, les strangulations, les clés et les atemis (techniques de coups portés aux points vitaux). Une grande place est faite maintenant aux immobilisations, clés de transports pour maîtriser l'adversaire après avoir stoppé son attaque.

**Pourquoi pratiquer des arts martiaux?** Chacun d'entre-nous a sa propre réponse à cette question, mais il serait intéressant d'essayer de trouver une motivation pour ceux qui décideraient de s'inscrire dans une salle. Les valeurs du sport moderne ont pris le dessus faisant de ces anciens arts de combat des disciplines éducatives, grâce auxquelles on peut apprendre quelque chose sur soi-même, se mettre à l'épreuve et mener une certaine socialisation. Les arts martiaux ont évolué, les méthodes d'enseignement et les finalités ont changé, mais leur essence subsiste: ce sont des systèmes permettant d'obtenir une amélioration du pratiquant au niveau physique. Conclusion: Santé physique, meilleure connaissance de soi et des autres sont les motivations principales des actuels pratiquants d'arts martiaux. **☛**

Lundi	
17h.00-18h.15	Judo 8-12 ans
19h.45-21h.30	Ju-Jitsu
19h.45-21h.30	Self Défense
Mardi	
17h.00-18h.15	Judo 6-10 ans
20h.00-21h.30	Aikido
Mercredi	
17h.00-18h.15	Judo Général
19h.45-21h.30	Ju-Jitsu
Jeudi	
17h.00-18h.15	Judo 6-12 ans
18h.30-20h.00	Judo Général
20h.00-21h.30	Aikido
Vendredi	
17h.00-18h.15	Judo Général

**Dojo Lancy-Palettes**  
Ecole du Bachet-de-Pesay  
Ch. des Pontets 19 - Gd-Lancy

## Scrabble

Nos juniors ont été brillants lors de la finale du concours des Ecoles qui a réuni 80 concurrents sélectionnés sur 4'800 participants. *La Tribune de Genève* leur a fait un article élogieux. Notre club aimerait également aug-

menter son potentiel de joueurs adultes, le mardi soir à 20h.00 ou le vendredi après-midi, tout nouveau est bien accueilli. Renseignements 022 794 06 88 ou pour les jeunes, 022 757 41 40. **☛ L. K.**

## Football en salle: le FC Grand-Lancy Poste Champion de Suisse

Treize équipes étaient réunies à Lyss/BE ce dimanche 20 février pour participer au Championnat de Suisse La Poste I Swisscom de football en salle. Déjà vainqueur en 1995, 1996, 1997 et 2001 le FC Grand-Lancy Poste grâce à des buts de Raphaël Nunez et José Otero, s'est imposé 2 à 0, en finale, face au PSV Romanshorm, le tenant du titre. Avec seize buts marqués et deux encaissés, les Lancéens ont écarté de leur chemin successivement Daillens, Zürich II, Lyss Chablais,

ainsi que dans le tour final, Zürich I et Romanshorm, à deux reprises. **☛ J.-P. B.**

**Les Champions:** sur la photo, debout de gauche à droite, Alain Berra (entraîneur), Nicolas Tissot, Mourad Hamri, Valon Arfi, Loïc Falci, Graziano Salcouni, Pierrot Humbert-Droz (trésorier), J.-P. Bula (président); en bas: Bernard Fontaine (coach), Claudio Ribbi (cap), Raphaël Nunes, José Otero, Basile Margot et Christophe Fontaine.



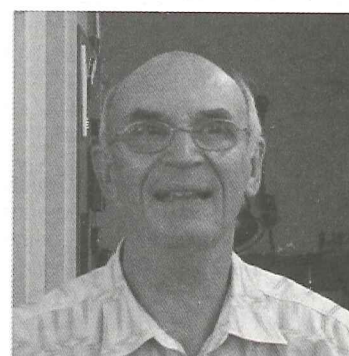
Photo: J.-P. B.

# MAXIVUE

VOTRE OPTICIEN



Lionel QUAGLIA  
DESIGN OPTIQUE  
Ch. des Palettes 1  
1212 GRAND LANCY  
022 794 44 33



Philippe DUTOIT  
Av. des Morgines 1  
Angle rte de Chancy  
1213 PETIT-LANCY  
022 792 01 37

**SERVICE  
COMPETENCE  
PROXIMITE**



*La vue haute définition*

Notre super offre pour le bureau et l'atelier :

**2 verres SOLTES super antireflets fr. 390.- (prix normal fr. 490.-)**

Le verre de **NIKON** pour un confort maximal  
en vision rapprochée et intermédiaire.

La plus appréciée des 7 places  
propose encore plus d'équipements.



Opel. Des idées fraîches  
pour de meilleures voitures.

Economisez  
Fr. 4'140.-



www.opel.ch

Plus d'équipements, plus de bonus, plus de plaisir...  
c'est tout ça le nouvel Opel Zafira Riviera!  
Toute notre équipe se fera un plaisir de vous accueillir!

**GRIMM CENTRE**

*L'espace de grandes marques*

Av. des Morgines 26 • 1213 Petit-Lancy • Tél. 022 879 13 00

Garage Anken 1227 Carouge 022 342 50 46 - Garage Chabanel 1227 Carouge 022 342 20 20  
Garage Favrod 1213 Petit-Lancy 022 793 76 50 - Garage des Rois 1253 Perly 022 771 39 19

**Merci de soutenir nos annonceurs**



**bosson+pillet**  
INSTALLATIONS THERMIQUES

2 chemin de l'Épargne  
case postale 224 • CH 1213 Petit-Lancy 2  
tél. 022 879 09 09 • fax 022 879 09 00  
info@bosson-pillet.ch • www.bosson-pillet.ch

Études • Devis  
Réalisations  
Chauffages centraux  
Entretien  
Surveillance  
Dépannage 24/24  
Gestion d'énergie

## winterthur



**Agence générale Rive-Gauche**

**Michel REUSE, Agent Général**

Route de Chancy 59

1213 PETIT-LANCY

Tél. 022 879 17 17

**Pour l'entreprise et la famille, un  
service personnalisé proche de  
chez vous.**

- Agence principale de Bernex Tél. 022 707 04 00
- Agence principale de Carouge Tél. 022 308 18 30
- Agence principale de Rive Tél. 022 707 92 80
- Agence principale de Thônex Tél. 022 348 70 45
- Agence principale de Vésenaz Tél. 022 722 11 00



# Mairie-Infos

Supplément d'informations officielles de la Ville de Lancy

Distribué à tous les ménages de Lancy • Tirage 14 400 exemplaires • N° 209, mars 2005, 42<sup>e</sup> année

## A tous les riverains et commerçants du Grand-Lancy Village

### Stationnement zones du chantier du tram

Concernes les zones suivantes:

- avenue du Curé-Baud (zone du cimetière)
- place du 1<sup>er</sup> Août (des deux côtés)
- avenue des Communes-Réunies (n° 5 parking)
- avenue Eugène-Lance (du n° 1 au n° 50)
- route du Grand-Lancy (n° 69 parking et n° 46 place du Château).

### Contrôle des zones bleues

Une tolérance de la durée du stationnement en zone bleue sera prise en considération par le service des agents de sécurité municipaux de Lancy sur toutes les zones indiquées ci-dessus, ceci pendant toute la durée du chantier du tram.

Veuillez apposer le disque de stationnement (zone bleue) comme d'habitude et par respect envers les com-

merçants ainsi que les gens de passage dans notre commune, éviter de rester toute la journée au même endroit. Des contrôles seront effectués en cas d'abus. En revanche nous vous incitons vivement à respecter les règles du stationnement en excluant les comportements qui pourraient exposer les piétons à un réel danger. Il est bien entendu que ces infractions à la Loi sur la Circulation Routière seront sanctionnées par une amende d'ordre.

Les préposés aux commerces de la Sécurité Municipale de Lancy (ASM) restent volontiers à votre disposition concernant ce sujet et vous remercient d'avance de votre collaboration! ☒

**Le chef du service, R. Scaglioni**

### Sécurité Municipale de Lancy/A.S.M.

56, rte du Gd-Lancy, Grand-Lancy

Tél: 022 706 15 90

Fax: 022 706 15 97

e-mail: [asm@lancy.ch](mailto:asm@lancy.ch)

## Chantier du tram - Quoi de neuf?

Depuis la mi-février jusqu'à la mi-mars, une nouvelle déviation sur l'avenue des Communes-Réunies a été mise en place. Elle est due aux travaux préparatoires du nouveau passage inférieur de la piscine.

Par ailleurs, les travaux de remplacement des collecteurs dans le secteur du bas de la route du Grand-Lancy sont quasi terminés. Place maintenant aux travaux relatifs aux services (eau, gaz et électricité).

Dès le 7 mars, en raison de la construction de l'infrastructure des nouvelles voies de tram, le débouché du chemin des Rambossons sur l'avenue des Communes-Réunies sera fermé définitivement. Ledit chemin sera, dès cette date, accessible uniquement depuis le chemin des Semailles. Les usagers sont invités à se conformer aux mesures de circulation qui seront mises en place pour la circonstance. Nous comptons sur la compréhension

et la patience de tous et, d'avance, nous vous en remercions.

Finalement, en raison du succès rencontré par l'exposition des photographies historiques du village du Grand-Lancy, mises aimablement à disposition de la population par un habitant de Lancy, M. Michel Fontaine, une nouvelle série de photographies est présentée dans les vitrines de l'arcade d'information.

Nous vous invitons à visiter cette intéressante exposition et nous vous rappelons, à toutes fins utiles les coordonnées des différents points d'information. ☒ **M. B.**

**Arcade de chantier:** 59 route du Grand-Lancy, permanence assurée une demi-journée par semaine, téléphone 022 321 17 17 (répondeur).

**Personne de contact auprès de la Mairie:** Myriam Boussina, 022 706 15 30. [www.way-tram.ch](http://www.way-tram.ch) - [www.lancy.ch](http://www.lancy.ch)

## Brèves économiques

Plusieurs nouvelles entreprises et commerces se sont récemment établis à Lancy, à savoir:

- URSAN Beneamin - PCPRO-WEB, informatique, réseau, dépannage et vente, chemin de la Colline 1B, 1212 Grand-Lancy
- AEBY Philippe, vente de peinture et accessoires, motos de loisirs, chemin du Banc-Bénit 36, 1213 Petit-Lancy
- WILLEMIN Gérard architecture Sàrl, exploitation atelier d'archi-

ecture, route du Pont-Butin 68, 1213 Petit-Lancy

- YARA SWITZERLAND Ltd, commerce d'engrais et de tous produits y relatif, route de Chancy 59, 1213 Petit-Lancy.

Nous souhaitons à tous la bienvenue et formulons tous nos vœux pour le succès de leurs activités. Source: FOSC et publicité. ☒ **MBM**

## Nouvelles du Conseil administratif

### PENSEZ-Y, PENSEZ TRI - Rappel

Il paraît utile de rappeler ci-après les dispositions en vigueur pour le ramassage des déchets encombrants et de la ferraille. Ceux-ci doivent être déposés le jour du ramassage, avant 7 heures, à l'emplacement des containers à ordures.

Pour mémoire, nous rappelons ci-après les dates de ramassage, sur toute la Commune, en 2005.

	Déchets encombrants	Ferraille
Mars	15	16
Avril	19	20
Mai	17	18
Juin	21	22
Juillet	19	20
Août	16	17
Septembre	20	21
Octobre	18	19
Novembre	15	16
Décembre	20	21

Pour tout renseignement: [dechets@lancy.ch](mailto:dechets@lancy.ch)

### Vote par internet

Dès le 24 avril prochain, les électrices et électeurs de Lancy auront la possibilité de voter par internet. Toute information utile sera transmise, avec le matériel de vote, par le Service cantonal des votations et élections.

### RAPPEL - Suppression du local de vote du Grand-Lancy Village

Dès le 1<sup>er</sup> janvier 2005, le local de vote du Grand-Lancy Village, 39, route du Grand-Lancy, a été fermé. Les électrices et électeurs lanciens ont été personnellement informés des modifications intervenues et du lieu où ils peuvent désormais exercer leur devoir civique. Cette information figurera également sur le matériel de vote. ☒ **OdG**

## Après le protocole de Kyoto, le protocole de Lancy

Du 21 mars au 20 avril, sous le signe du Bélier, comme lui foncez tête baissée à la Mairie réserver un abonnement annuel unireso avec une réduction de Fr. 100.-

Cette offre s'adresse à tout nouvel abonné annuel domicilié à Lancy! (Toute personne qui n'a pas d'abonnement annuel en cours de validité en 2005 est considérée comme nouvel abonné annuel; les abonnés mensuels sont aussi considérés comme nouveaux abonnés annuels.)

pièce d'identité, d'une photo format passeport et du montant correspondant à l'abonnement souhaité, pour vous inscrire.

Vous pourrez ensuite aller retirer votre abonnement annuel à la Mairie entre le 14 mai et le 27 mai 2005. (L'abonnement est valable dès le 30 mai 2005).

La Ville de Lancy encourage toute mobilité qui rend l'air plus respirable.

*Un partenariat TPG/UNIRESO - Ville de Lancy*

**Comment faire?** Pour bénéficier de cette offre spéciale, rien de plus simple, il suffit de vous présenter à la Mairie de Lancy entre le 21 mars et le 20 avril 2005 muni(e) d'une



**Transports publics genevois**  
membre unireso

Catégorie d'abonnement	Tarif annuel normal	Tarif promotionnel
	2005	du 21 mars au 20 avril 2005*
Abonnement junior "Tout Genève"	CHF 450.-	CHF 350.-
Abonnement adulte "Tout Genève"	CHF 650.-	CHF 550.-
Abonnement senior "Tout Genève"	CHF 450.-	CHF 350.-

\* Pour un abonnement valable du 30 mai 2005 au 29 mai 2006  
Rabais non cumulable

**COIFFURE ST-YVES**

022 792 07 68

coupes  
colorations  
mèches

1213 Petit-Lancy (en face parking Migros et Poste)

**Adélaïde**  
ESTHÉTIQUE

10% Mars + Avril

**AROMA STONE MASSAGE**  
Soin du visage et du corps  
Épilation cire et définitive

Tél. 022 793 21 57, RDV  
Centre commercial des Cèdres  
Ch. du Repos 6 · 1213 Petit-Lancy

PARFUMERIE

**noyer**

DEMANDEZ VOTRE CARTE DE FIDÉLITÉ

Tél. 022 794 67 24

3, PALETTES  
GRAND-LANCY

*imprimons l'avenir ensemble*

**imprimerie genevoise sa**

12, rue des mouettes · cp 241 · 1211 Genève 24  
tél. 022 342 55 20 + fax 022 342 02 75  
internet: <http://www.imprimerie-genevoise.ch>

**SYMPATIF'S**  
COIFFURE MIXTE

PATRICIA SCACCHI

*Horaires: lundi au vendredi de 08h.00 à 19h.00*

53, route du Grand-Lancy  
1212 Grand-Lancy  
Tél. 022 794 50 67

Centre **SCOOTERS**  
Denis WEBER

**Cygnus X 3990.-**

Encore plus performant!

Le dernier-né de **YAMAHA**

Leasing 3 mois de garantie sur réparations

4, place des Ormeaux · 1213 Petit-Lancy  
Tél. 022 792 26 37 · Fax 022 792 26 35

**NOUVEAU**

PLAT DU JOUR

SALADES  
TARTARE MAISON  
PANINIS

**TEA-ROOM «LE CLOS»**  
avec alcool

*Boulangerie Artisanale*

ouvert < du mardi au vendredi de 7 h 00 à 18 h 30  
les samedi et dimanche de 7 h 30 à 13 h 00

MARTINE PERDRIZAT  
1212 GRAND-LANCY

6, CHEMIN DU CLOS  
TÉL/FAX 022 743 00 48

*Nouveau salon lavoir Self-service*

Lave-linges et séchoirs ultra-modernes  
Nombreuses machines à votre service  
Pièces et billets acceptés  
Tous textiles, toutes grandeurs, toutes épaisseurs

**Horaires 7/7 de 7 h à 22 h**

Rue du Vieux Moulin 14 - Onex  
Mobil 078 615 22 76

www.chalut-greenservice.ch

Le motoculteur dont vous avez toujours rêvé, à un prix qui ne vous empêchera pas de dormir...

**Chalut Green Service sa**  
Votre partenaire espaces verts ... et ses agents régionaux

1254 JUSSY Rte du Petit-Lullier Tél. 022 759 91 91  
1295 MIES Rte de la Gare 24 Tél. 022 755 60 22

**La Colline**  
Café-Restaurant

CUISINE TRADITIONNELLE SOIGNÉE

- Cassolette du Pêcheur (mini-bouillabaisse)
- Pavé de bœuf en portefeuille
- Rognons de veau
- Fondues - etc.

À MIDI  
Plat du jour à Fr. 16.-  
Menu à Fr. 26.-

**Fermé lundi soir, samedi midi et dimanche et le week-end de Pâques**

10, ch. des Mouilles · 1213 Petit-Lancy · Tél./Fax 022 792 07 01

**Edouard BRUN & Cie S.A.**  
Agence immobilière

La dimension humaine

6, RUE SILLEM - CH-1207 GENÈVE - TÉL. 022 718 19 60 - FAX 022 718 19 02



## Ferme Navazza-Oltramare Un bien cher mobilier

Plus onéreux que prévu, l'ameublement et les équipements audiovisuels des deux salles de séminaires n'ont pas passé "comme une lettre à la poste".

Les spécialistes en acoustique et équipement de salles de séminaires ont tranché. Pour offrir, de nos jours, des prestations de qualité aux sociétés désireuses de mettre sur pied des séminaires, il faut mettre la main au porte-monnaie. Le verdict est tombé. En caressant ce projet, les autorités lancées n'avaient pas vu assez grand. Elles avaient prévu initialement d'investir CHF 140'000 dans les équipements intérieurs. C'est finalement la coquette somme de CHF 340'000.- qu'il leur faudra déboursier. Les élus du Conseil municipal n'ont guère avalé la pilule avec légèreté le 24 février dernier. Même s'ils se sont finalement pliés à la requête du Conseil administratif en acceptant de lui signer ce chèque par 24 oui, 2 non et 4 abstentions.

Pour mémoire, rappelons que ce projet a été initié en mars 2002 par le groupe des Verts qui souhaitait mettre à disposition un centre de rencontre pour les sociétés sur sol communal. La grange Navazza-Oltramare est apparue comme un lieu idéal dans un cadre de verdure idyllique. Composée de deux étages, elle permet de mettre à disposition des utilisateurs deux salles de 140 m<sup>2</sup> pouvant accueillir chacune 120 personnes. Une terrasse pouvant offrir 60 places est également prévue. La salle du rez est desservie par une cuisine équipée. Elle est destinée à offrir un lieu pour des réceptions et des festivités et fera office de salle de restauration pour les séminaristes qui prendront place à l'étage. C'est sous les toits précisément que les sociétés

qui le souhaitent sont invitées à se réunir.

**Audio-visuel haut de gamme** Le coût total de l'équipement a pris l'ascenseur: la faute essentiellement au matériel audio-visuel qui comprend un écran de 3 x 3m, des lecteurs de documents, de CD/DVD, de VHS, des connexions informatiques et internet sans compter le set son avec micro, amplificateurs, colonne HI-FI... L'idée, on l'aura compris, est de répondre aux exigences de clients haut de gamme qui devront s'acquitter d'un montant de location de quelque CHF 1'500 par jour. Mentionnons encore que les services de la Mairie ont opté pour des chaises rembourrées, un peu plus chères, afin de rendre les lieux plus confortables.

**Tièdeur à droite** C'est surtout à droite de l'échiquier politique que l'on s'est montré excédé par cette demande de crédit d'investissement. Pour les radicaux, dont l'un des représentants a émis le souhait de renvoyer le

projet en commission, la demande n'était pas suffisamment motivée. Et de relever l'absence de véritable étude de marché, la concurrence faite à d'autres lieux existants, l'utilisation "à la légère" de deniers publics.

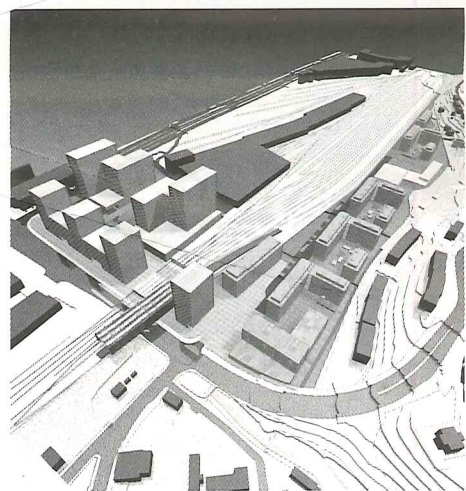
Du côté des libéraux, on s'est appliqué à souligner le problème posé par le parking, le flou quant aux possibilités de location estimées à environ 25 par année, et encore la nécessité d'assurer un service sérieux à la clientèle, ce qui devrait, selon ce parti, se traduire à terme par l'engagement d'un collaborateur.

Du côté des démocrates-chrétiens, on a averti que minimaliser les installations ne pourrait être que contre-productif. Les Verts et les socialistes ont approuvé le projet avec enthousiasme.

Rassurant pour les élus? François Lanche, conseiller administratif, a fait état d'un rapide sondage effectué durant la semaine précédant la réunion plénière du Conseil municipal. Nombreuses sont les sociétés lancées à s'être déclarées intéressées par une telle infrastructure. **M. Magnin**

## Valorisation des terrains de la Praille Un concept urbanistique a été choisi

Les autorités et les CFF viennent de décider des futurs contours du prolongement de la Ville de Genève.



Ça y est. C'est fait. Depuis 2003, la commune de Lancy attendait avec impatience de connaître le résultat final des cogitations des urbanistes pour le quartier de la Praille. Laurent Staffelbach, de CFF Immobilier, et Laurent Moutinot, conseiller

d'Etat ont convoqué la presse le 18 février dernier pour leur présenter le concept urbanistique retenu (voir image de la maquette).

Son petit nom: WORKSHOP. Le projet prévoit un quartier des affaires près de l'Etoile. Quelque 120'000 à 130'000 m<sup>2</sup> de surfaces commerciales et de bureaux ainsi qu'un hôtel devraient y être proposés.

Au pied de la route du Grand-Lancy, le quidam trouvera un quartier de petits commerces, un EMS, une crèche, une permanence médicale, des logements pour étudiants ainsi qu'un parking pour vélos.

Enfin, au pied du coteau, on trouvera un quartier de 600 logements autour de cours semi-privées protégées du bruit. Les urbanistes ont également prévu d'y loger une école en contrebas de la Mairie. Les logements ne dépasseront pas les 7 niveaux, tandis

que les immeubles du quartier des services devraient compter entre 15 et 18 étages. A noter qu'un accent tout particulier a été mis sur la mobilité douce. Priorité aux transports publics avec la future gare CEVA, au tram, aux piétons. Les voitures devraient disparaître

en sous-sol.

Conseiller administratif de Lancy, François Baertschi, faisait partie du jury. «Nous voulions que ce projet s'articule bien avec le coteau de Lancy. Nous sommes satisfaits», a-t-il commenté. **Manuella Magnin**

## Exposition CEVA

**Liaison Cornavin - Eaux-Vives - Annemasse  
Architecture - Aménagement - Paysagisme  
4 - 8 avril 2005**

La Ville de Lancy abritant l'une des cinq futures gares et stations CEVA, le Conseil administratif a pensé utile d'accueillir l'exposition des projets retenus:

**Cinq nouvelles gares - Un pont sur l'Arve**

Du lundi au jeudi de 16h.00 à 20h.00, vendredi de 16h.00 à 19h.00. Vernissage le mardi 5 avril à 18h.30, à la Salle communale du Grand-Lancy - 64 route du Grand-Lancy.

Sur le tracé de la liaison ferroviaire Cornavin - Eaux-Vives - Annemasse se dessinent cinq nouvelles gares et stations dont celle de Lancy Pont-Rouge. Elle va se situer le long des voies ferrées actuelles au dessus de la route du Grand-Lancy. Aérienne, elle aura une vocation de station d'échange avec les autres modes de transports.

Les concours organisés l'année dernière par la Direction de projet CEVA ont permis de sélectionner des projets pour la réalisation de l'architecture des gares et stations ainsi que pour le pont qui franchira l'Arve à Carouge. Les résultats de ces concours nous donnent aujourd'hui à voir une exposition qui est organisée par la Ville de Lancy en collaboration avec la Direction de projet CEVA. **M**

Renseignements et informations: 022 706 15 11, [www.ceva.ch](http://www.ceva.ch)

## Les grandes étapes

**Mai à novembre 2003:** études préliminaires.

**Décembre 2003 à juillet 2004:** concours d'idées.

17 équipes d'architectes et d'urbanistes ont proposé des projets-esquisses.

**En juillet 2004,** trois équipes ont été retenues par le jury.

**Août 2004 à février 2005:** mandat d'études parallèles.

Pendant cinq mois, les trois équipes ont approfondi leurs projets.

**En janvier 2005,** le jury a porté son choix sur le projet WOKSHOP.

**Juin 2005:** finalisation du schéma directeur.

**Juillet 2005 à mars 2007:** procédures légales.

Modification de zones, établissement d'un plan localisé de quartier (PLQ).

**Fin 2008** Premier coup de pioche.

**2009-2010** Le premier locataire entre dans ses murs. **MMn.**

## Délibérations du Conseil municipal

**Séance du 24 février 2005**

- Extension du groupe scolaire du Petit-Lancy Village - crédit de construction de Fr. 2'800'000.-- pour le rafraîchissement de l'ancienne école
- Transformation de la ferme-grange Navazza-Oltramare - crédit d'investissement de Fr. 340'000.-

- pour l'ameublement et équipements d'exploitation. **M. Augsburg**

## Agenda du CM

**Prochaine séance:**

- Jeudi 17 mars 2005 à 20h.00 à la Mairie de Lancy. **M**



## Mémento des manifestations lancéennes

### Mars

1 <sup>er</sup> au 19	20.30	<b>Spectacle</b> <i>Grand peur et misère du III<sup>e</sup> Reich</i> de B. Brecht	Ville de Lancy – Service Culturel Résev. indispensables: T 079 298 51 11	Villa Bernasconi 8, rte du Grand-Lancy - Grand-Lancy
10 au 12	20.30	<b>Concert</b> Mosaique par le Collectif Allegro Vivace	Centre Marignac Informations: T 022 794 55 33	Ferme Marignac Salle de la Plage 28, av. Eugène-Lance - Grand-Lancy
11 au 12	14.00-22.00	<b>Bourse aux Vêtements</b> Vente de printemps	Bourse aux vêtements Informations: T 078 738 46 75	Ecole en Sauvy 40, av. Curé-Baud - Grand-Lancy
12	14.00-17.00	<b>Bourse aux jouets</b> Vente de jouets	A.P.E.PL Informations: T 022 792 25 80	Salle communale du Petit-Lancy 7, av. du Petit-Lancy - Petit-Lancy
12	10.00-18.00	<b>Exposition d'aquarelles</b> Véronique Völki	Espace Gaimont Informations: T 022 794 20 37	Villa du GHPL 1, chemin de Gaimont - Petit-Lancy
13	17.00	<b>Musique classique</b> Mozart, Concerto pour clarinette. Mendelssohn, Symphonie N° 2 dite de la réformation par l'orchestre Saint-Pierre-Fusterie et l'Orchestre à Cordes du Pays de Gex, directeur Antoine Marguier	Groupe culturel Informations: T 022 757 15 63	Eglise catholique-chrétienne Ste-Trinité 2, avenue Eugène-Lance - Grand-Lancy
15	20.00	<b>Film: The Others, les Autres</b> Alejandro Amenabar, USA/Espagne 2001	CinéClub - Culture et Rencontre Informations: T 022 792 49 55	Collège de Saussure 9, Vieux-chemin-d'Onex - Petit-Lancy
15 au 22	14.00-18.00	<b>Grand Marché de Pâques</b> De la poule... ou de l'œuf	CAD (Article en page 7)	CAD 22, rte de la Chapelle - Grand-Lancy
16	18.30	<b>Débat "J'y vis - J'y vote"</b>	Collectif Palettes	Maison CIViQ - Esplanade des Palettes
17	14.00-19.00	<b>Vente de vêtements</b>	Bourse aux vêtements	Ecole En Sauvy - 40 ave Curé-Baud
17	20.00	<b>Film: Crimson Gold, Sang et or</b> Jafar Panahi, Irand 2003	CinéMondes - Culture et Rencontre Informations: T 022 792 49 55	Collège de Saussure 9, Vieux-chemin-d'Onex - Petit-Lancy
18 au 20		<b>Tournoi de Curling</b> (Article en page 11)	Curling Club de Genève	9a, ch. du Fief-de-Chapitre - Petit-Lancy
20	17.00	<b>Musique classique</b> Reed, le Camino Real, Sparke, Concerto pour clarinette, Appermont, Symphonie n° 1	Groupe culturel Informations: T 022 757 15 63	Collège de Saussure 9, Vieux-chemin-d'Onex - Petit-Lancy
23	16.00	<b>Fête du Bonhomme Hiver</b> (Voir en page 9)	Terrain d'aventures Petit-Lancy Informations: T 022 792 39 09	Terrain d'aventures Petit-Lancy 5, ch. Bois-de-la-Chapelle
29 au 01.04	14.00-17.00	<b>Stage de photos pour enfants</b> Stage animé par le photographe Jean-Patrick di Silvestro destiné aux enfants de 8 à 12 ans.	Ville de Lancy – Service Culturel Informations: T 706 15 33 / 34	Villa Bernasconi 8, rte du Grand-Lancy - Grand-Lancy
30		<b>Chassez l'œuf</b> La chasse à l'œuf des Inter Robinsons, pour les enfants	Informations: T 022 792 39 09	Terrain d'aventures Petit-Lancy 5, ch. Bois-de-la-Chapelle

### Avril

4 au 17		<b>Tennis</b> Tournoi dernière neige	Lancy Tennis Club Informations: T 079 54216 22	Lancy Tennis Club 9, chemin de la Solitude - Petit-Lancy
4 au 8		<b>Exposition CEVA</b> (Voir en page 15)	Ville de Lancy	Salle communale du Grand-Lancy 64, rte du Grand-Lancy - Grand-Lancy
5	14.00-19.00	<b>Don du Sang</b> (Article en page 7)	Société Samaritains - Section Lancy	Salle communale du Petit-Lancy 7, av. Louis-Bertrand - Petit-Lancy
7	14.00-19.00	<b>Vente de vêtements</b>	Bourse aux vêtements	Ecole En Sauvy - 40 ave Curé-Baud
8	20.00	<b>Soirée contes</b> (Voir en page 5)	GHPL	Espace Gaimont - ch. de Gaimont 1
9	20.00	<b>Musique Classique</b> Honegger, Pastorale d'été, Debussy, Petite Suite, Saint-Saens, concerto n° 1 pour violoncelle et Symphonie n° 2 par l'orchestre de la Madeleine. Dir. Théo Gafner. Soliste: Sylvain Rolland, violoncelle	Groupe culturel Informations: T 022 757 15 63	Collège de Saussure 9, Vieux-chemin-d'Onex - Petit-Lancy
9 au 15		<b>Exposition collective</b> Artistes de Lancy	Ville de Lancy – Service Culturel Informations: T 022 706 15 33/34	Ferme Marignac 28, avenue Eugène-Lance - Grand-Lancy
9	20.30	<b>Théâtre Amateur Black Comedy</b> de Peter Schaffer, par la compagnie des Hasards	Centre Marignac Informations: T 022 794 55 33	Ferme Marignac – Salle de la Plage 28, avenue Eugène-Lance - Grand-Lancy
9	07.00-18.00	<b>Championnat Suisse écoliers</b>	ZZ Lancy CTT	Ecole en Sauvy 40, avenue Curé-Baud - Grand-Lancy
9	18.00-24.00	<b>Fête de clôture de saison</b>	Ski Club de Lancy	Ecole en Sauvy 40, avenue Curé-Baud - Grand-Lancy
9 au 03.05		<b>Exposition</b> Elisabeth Perusset, peintre	Ville de Lancy – Ferme de la Chapelle	Ferme de la Chapelle 39, route de la Chapelle - Grand-Lancy
12 au 15	20.30	<b>Théâtre Amateur Black Comedy</b> de Peter Schaffer, par la compagnie des Hasards	Centre Marignac Informations: T 022 794 55 33	Ferme Marignac – Salle de la Plage 28, avenue Eugène-Lance - Grand-Lancy

Renseignements: Secrétariat de la Mairie de Lancy, tél. 022 706 15 11, rte du Grand-Lancy 41 - 1212 Grand-Lancy.