



Journal LE LANCÉEN

mensuel d'information

Journal des Intérêts de Lancy • Distribué à tous les ménages de Lancy • Tirage 14 400 exemplaires • N° 224, novembre 2006, 43^e année

En bref

C'est bientôt Noël!

Et la traditionnelle saison des marchés de Noël démarre à Lancy le 24 novembre à l'Espace Gaimont, suivi le 25 novembre par celui organisé par la Paroisse protestante du Petit-Lancy/St-Luc, pour finir en apothéose avec celui réunissant plus de 60 exposants à l'Ecole En Sauvy, les 15, 16 et 17 décembre. *Pages 9 et 11*

Spectacles à La Plage

Une nouvelle association lancéenne favorisant la pratique amateur de la musique de chambre, les Inter-Notes vous proposent une soirée musicale à l'enseignement de la variété des timbres et des styles. *Page 3*

Du cricket à Lancy!

Le cricket, ce sport typiquement anglais, pratiqué également dans les anciennes colonies de l'Empire britannique existe aussi à Genève et plus précisément à Lancy où évolue le Geneva XI Stars Cricket Club. *Page 13*

Délai

Remise des articles pour le numéro de décembre 2006:

24 novembre 2006



Journée de la sécurité lancéenne

Tout était réuni le 14 octobre dernier pour que la fête soit belle: le temps, les présentations variées et intéressantes de tous les intervenants de la sécurité et des actes officiels symboliques de l'état d'esprit positif qui rassemble tous les membres de la grande famille de la sécurité lancéenne.

Après une matinée consacrée à des démonstrations interactives offertes à la population, la partie officielle orchestrée par la Musique de Lancy a été ouverte par M. Pierre-André Bise, Chef de la sécurité de la Ville de Lancy. Le Conseiller administratif délégué à la sécurité, M. François Lance a rappelé le rôle essentiel des différents corps qui composent le Groupement de Sécurité de Lancy (GSL), soit la Compagnie des Sapeurs-Pompiers, la Protection Civile, les Sauveteurs auxiliaires, les Samaritains, les Agents de Sécurité Municipaux et le Service des Parcs, Promenades et Maintenance. Il a ensuite présidé deux actes très symboliques.

Suite en page 15

Sommaire

Culture	3
Livres	5
Parents & Enfants	7
Vie Associative	9
Lancy d'autrefois	11
Sports & Loisirs	13

Impressum 9



Mairie-Infos

Supplément d'informations officielles de la Ville de Lancy

Mairie-Infos	15
Sécurité	15
Mémento	16

I N S T I T U T

FLORIMONT

DU JARDIN D'ENFANTS AUX PORTES DE L'UNIVERSITÉ.

Collège catholique ouvert aux élèves de toutes les confessions.

Toutes les classes sont mixtes.

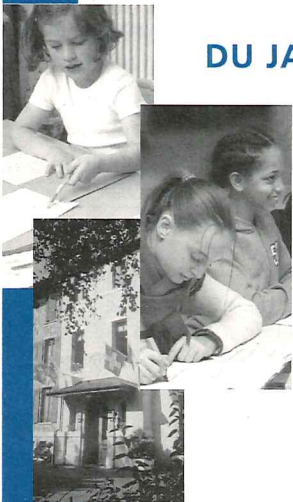
Jardin d'enfants dès 3 ans - classes enfantines et primaires - classes secondaires préparation à la Maturité Suisse et au Baccalauréat Français L, ES, S

Camp d'été & Flo-Vacances

Venez nous voir en "voisin",
nous vous ferons visiter notre école avec
le plus grand plaisir.

Avenue du Petit-Lancy 37 CH-1213 Petit-Lancy / Genève

Tél.: +41(0)22 879 00 00 Fax: +41(0)22 792 09 18 e-mail: info@florimont.ch www.florimont.ch



LIONEL QUAGLIA
OPTICIEN

1, chemin des Palettes
CH - 1212 Grand-Lancy

Tél. 022 794 44 33

Fax 022 794 44 42



MAXIVUE
VOTRE OPTICIEN

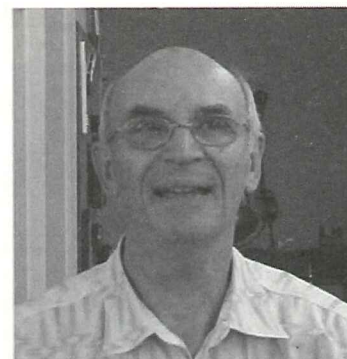


**CONFIANCE
COMPÉTANCE**



Lionel QUAGLIA
DESIGN OPTIQUE
Ch. des Palettes 1
1212 GRAND LANCY
022 794 44 33

**POUR VOS YEUX
1 VERRE A L'OEIL !**



Philippe DUTOIT
Av. des Morgines 1
Angle rte de Chancy
1213 PETIT-LANCY
022 792 01 37

**PRIX
PROXIMITÉ**

MAXIVUE
VOTRE OPTICIEN



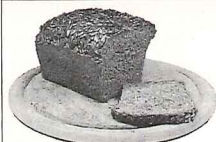
**A l'achat d'une lunette simple foyer nous vous offrons 1 verre (groupe 4-2)
(sur présentation de cette annonce)**

CARROSSERIE & GARAGE AGU



Gérard & Jean-Pierre Agu

24, route des Jeunes · 1227 Carouge/Genève
Tél. 022 343 43 22 · Fax 022 300 13 64
www.carrosserie_agu.ch



Ouvert le dimanche
Fermé le mercredi
Niazmand Shamsi

BRIOCHE ROYALE

Boulangerie – Pâtisserie – Tea-Room

Sur commande:
canapés, pains surprise, gâteaux d'anniversaire, etc.

Tél./fax 022 794 70 37

13, chemin des Pontets – 1212 Grand-Lancy
Horaire: 6.45-19.00

JEAN-MICHEL

AUTO - MOTO - ÉCOLE

YANN WAENY RETO SCHUCANY JEAN-MICHEL FROIDEVAUX
078 805 98 73 079 818 77 65 079 338 15 94

Cours de théorie - Sensibilisation - Pratique



POIDS LOURDS

Cours de Théorie – Cours Pratique

Jean-Michel Froidevaux

079 338 15 94

102, route du Grand-Lancy • 1212 Grand-Lancy



**POUR TOUS VOS TRAVAUX
DE LA CABANE AU CHATEAU**

APOLLO-ROMEIO

LE DEMENAGEUR QU'IL VOUS FAUT

Jean-Luc Jaquet 079 202 16 09
Jean-Marc Morel 079 404 93 89

apollo-romeio-demenagement.com

Aux Acacias, 022 300 05 50
Proche de vous, 7, rte des Jeunes



Edouard BRUN & Cie S.A.

Agence immobilière

La dimension humaine

6, RUE SILLEM - CH-1207 GENÈVE - TÉL. 022 718 19 60 - FAX 022 718 19 02



Groupe Culturel de Lancy

Concert Dimanche 12 novembre 2006 à 17h.00, à la Salle de concert du Centre musical du Petit-Lancy (7, av. Louis-Bertrand): Concert de Jeunes Professionnels.

Antoine Fachard, pianiste; Anaida Agadjanian, soprano (extraits de son récital de virtuosité) avec la participation du Trio EFA: Fiona Kreage, violon; Elliot Moore, violoncelle; Ashot Khatchaturian, piano et Marina Shaposhnikova, piano. (Collaboration avec la Société suisse de pédagogie musicale).

Programme: oeuvres de J.-S. Bach, D. Chostakovitch, Père Komitas, S. Kazandjian et G. Bizet.

Note sur les solistes:

Anaida Agadjanian, soprano
Après des études de géologie et de chant à l'université et au Conservatoire de Bakou, elle poursuit ses études à l'Académie Gnnessins de Moscou et obtient son diplôme d'enseignement du chant.
Choriste du Choeur de Chambre Arménien de Moscou et de la Chapelle Symphonique de Russie sous la direction de Valéry Poliansky, elle donne parallèlement des récitals en Russie. En Suisse depuis 7 ans, elle a formé la voix des Petits Chanteurs de Notre-Dame de Valère à Sion, des chanteurs du Choeur Novantica et de l'Allgemeine Musikschule Oberwallis. Elle se produit régulièrement dans des récitals de chant en Suisse. Actuellement, elle prépare une virtuosité de chant chez S. Kazandjian, dans le cadre de la SSPM.

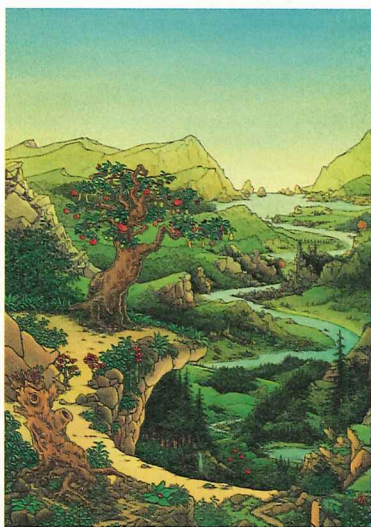
Antoine Fachard

Il prépare son diplôme d'enseignement du piano dans la classe de Georgui Popov dans le cadre de la SSPM. Parallèlement à ses études de piano, il a étudié la trompette et a suivi la Faculté des lettres à Lausanne.

Théâtre comique Vendredi 24 novembre 2006 à 20h.00 et dimanche 26 novembre 2006 à 17h.00, à la Ferme Marignac, salle "La Plage" (Grand-Lancy): "Hyménée", comédie classique en deux actes pour tout public de Nikolai Vassiliévitch Gogol (1809-1852) par l'Atelier-Théâtre Claude Delon. Mise en scène: Claude Delon avec la participation de Noémie Cotton, accordéoniste. Eclairages: Rinaldo del Boca. © Michel Bovey

Entrée: Fr. 20.- / AVS, étudiants, enfants dès 6 ans: Fr. 15.-

Claude Ponti



C'est la première fois qu'une exposition présente l'ensemble des travaux de Claude Ponti en Suisse.

Illustrateur, conteur, joueur de mots et d'images, Claude Ponticelli, dit Claude Ponti, est né en 1948 à Lunéville. Après des études de Lettres et d'archéologie à Strasbourg, il fréquente l'Ecole des Beaux-Arts d'Aix-en-Pro-

vence et devient dessinateur de presse. Peintre, il expose à Paris, puis donne de nombreuses illustrations pour les éditions et la presse enfantine dès la naissance de sa fille Adèle en 1985. Les monstres, les paysages, les mots, les amitiés, Blaise et Adèle sont les fils rouges de cette exposition à la Villa Bernasconi, qui offrent des pistes pour explorer le monde, accepter les différences, surmonter les chagrins et grandir en couleurs. Une aventure que l'artiste compose avec passion et invente comme un magicien, en faisant confiance en l'humour et la fantaisie des enfants. © Hm/sc

Du 18 novembre au 30 décembre 2006, sauf dimanche 24 décembre et du 2 au 14 janvier 2007. Du mardi au samedi de 15h à 19h, dimanche de 15h à 18h.

Ouverture pour les classes et groupes sur demande au +4122 706 15 33/34.

Villa Bernasconi, 8 route du Grand-Lancy, 1212 Grand-Lancy. +4122 794 73 03, www.lancy.ch

Claude Ponti dédicacera ses livres à la librairie "Librerit", 1 place du Marché à Carouge le jeudi 16 novembre de 17h à 19h.

Programme de la Salle de spectacles "La Plage", Ferme Marignac

Mardi 21 novembre à 20h.00

Musique de chambre de Bach à Chostakovitch par Les Inter-Notes et leurs amis

Nouvelle association lancéenne, les Inter-Notes réunissent des musiciennes et musiciens amateurs pour jouer, au sein de petits ensembles, un répertoire classique et populaire. En bénéficiant d'un local de répétition équipé par ses soins, l'Association permet à ses membres de répéter, de progresser dans l'art de la musique de chambre, dans le but de se produire pour leur plaisir et pour celui du public. Dans cet esprit, les Inter-Notes jouent, entre autres, régulièrement dans les EMS du canton.

Pour ce concert, les Inter-Notes ont invité quelques amis musiciens pour élargir la palette musicale. Chanteur, flûtistes, clarinettiste, violoncelliste et pianistes interpréteront ainsi quelques pages célèbres ou injustement oubliées d'un répertoire emprunté à l'époque baroque, au romantisme et même au vingtième siècle. Une soirée musicale à l'enseignement de la variété des timbres et des styles! Entrée libre.

Du 29 novembre au 1^{er} décembre à 20h.30, le 3 décembre à 18h.00

LesArts Productions présentent "LE DIVAN", une pièce humoristique en duo avec les Nanachroniques

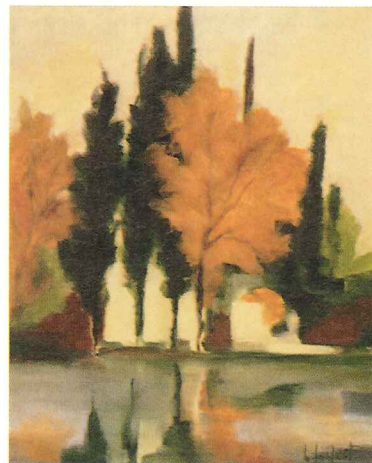


«Le ketchup et les abricots, Les voitures et la soutane, L'informatique et la Belle au bois dormant... Toutes ces choses ont autant de point communs que Mathilde et Leila. Pourtant elles vont vivre ensemble.

Après leur dernier spectacle d'impro, les Nanachroniques, Françoise Profumo et Estelle Valluis se mettent à l'écriture avec cette pièce à découvrir».

Réervations sur www.lesarts.ch et au 022 329 83 93 ©

Lucienne Jacquet



Lucienne Jacquet a le plaisir de vous inviter à son exposition du 4 au 18 novembre 2006 à l'Atelier René Guinand dont elle est membre.

Horaires: mardi, mercredi, vendredi et samedi de 15h.00 à 18h.00 en présence de l'artiste et sur rendez-vous. ©

Atelier René Guinand

Rue Hoffmann 8, 12^e étage
1202 Genève

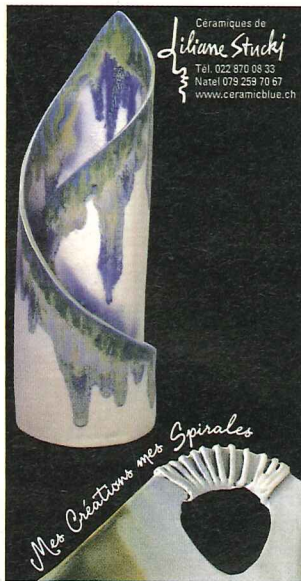
Lucienne Jacquet
T 022 794 16 86

Liliane Stucki

La céramiste lancéenne Liliane Stucki expose ses toutes dernières créations, "les Spirales", dans le cadre du 25^{ème} anniversaire de l'Association Pénélope.

Quand? Jusqu'au 12 novembre 2006. Heures d'ouverture: lundi-vendredi de 14h.00 à 20h.00 et samedi-dimanche de 10h.00 à 19h.00.

Où? Ferme Sarasin, chemin Sarasin 47, 1218 Grand-Saconnex. © K. L.



Appel aux artistes de Lancy

Pour la troisième année consécutive, la Ville de Lancy propose aux artistes lancéens d'exposer à la Ferme Marignac, du 20 au 22 avril 2007.

Pour participer à cet événement, il faut être originaire, être domicilié ou travailler à Lancy et justifier de la pratique régulière d'une discipline

artistique.

Un dossier, avec images des travaux et bref C.-V. artistique, doit être envoyé au plus tard le 14 janvier 2007 à l'adresse ci-dessous. Les participants seront sélectionnés par un jury.

L'accrochage et le gardiennage sont assumés par les artistes, selon un

calendrier établi avec le Service culturel. La Ville de Lancy met à disposition les lieux et l'infrastructure d'accrochage, elle assure l'information dans la presse locale, la publicité et l'affichage communal. Pour toute question, n'hésitez pas à téléphoner au Service culturel de Lancy, 022 706 15 33 ou 34. ©

Service culturel de Lancy
41, rte du Grand-Lancy
1212 Grand-Lancy



CLINIQUE DE L'OEIL
*Vos yeux sont entre de
bonnes mains.*

 clinique de l'œil **Tél. 022 879 12 34**
15 av. du Bois-de-la-Chapelle • 1213 Onex

Des chirurgiens expérimentés et un équipement de pointe pour une sécurité maximale

- chirurgie de la cataracte
- chirurgie du glaucome
- chirurgie de la rétine
- chirurgie de la myopie
- hypermétropie
- astigmatisme
- presbytie

Prix Européen de Chirurgie Réfractive 2004

www.vision.tv

Tél.: 079 69 74 937
Fax: +41 22 995 04 01

Met&Formation™
coaching & conseil

Teresa Forestello
Coach certifiée INLPTA
PNL programmation neuro-linguistique
Entretien personnalisé
tbf@metaformation.ch
www.metaformation.ch

RESTAURANT

Plat du jour avec buffet de salades Fr. 17.50
Ouvert 7/7

PIZZERIA Espace LES SEMAILLES

Buffets de salades – Grillades sur ardoise
Grand choix de pizzas et pâtes – Carte
Carte de fidélité – Pizzas à emporter

Chemin des Semailles 34 - 1212 Grand-Lancy
Tél. 022 794 87 77 - Fax 022 794 87 78

Nouveau Soins Esthétiques
BeautyLine
Marie-Louise Terrier

Soins du visage
Maquillage
Manucure
022 743 25 93
Mardi à vendredi 9h-19h
Samedi 9h-13h
Route du Grand-Lancy 34 - 1212 Grand-Lancy

LE GRENIER DU CLOS
Café-Restaurant
Exposition-Brocante

Nouveau
6, chemin du Clos
1212 Grand-Lancy

Mets au fromage
Fondue
Croûte au fromage
Raclette

Fermé le dimanche
Banquets sur réservation
Tél. 022 743 00 48

JS RENOV

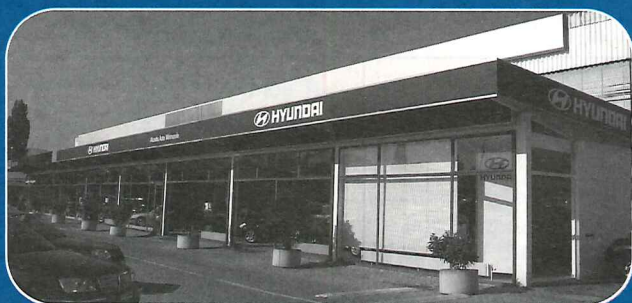
Jacques
SCHRADER

Chemin Haccius 12
1212 Grand-Lancy
Tél. 076 547 58 19

DEMEPRO S.A.
DÉMÉNAGEMENTS

- MANUTENTIONS
- LOCATION DE MONTE-MEUBLES
- EMBALLAGES
- MONTAGES ET DÉMONTAGES DE MOBILIER

022 792 01 01
FAX 022 792 06 72
Ch. Louis-Hubert 2
1213 PETIT-LANCY



ALCADIS
LE SPECIALISTE A GENEVE
HYUNDAI **SSANGYONG**

1500 m² d'exposition • Pièces & accessoires
Mécanique & carrosserie • Occasions garanties 12 mois

ALCADIS Rhône • Rte du Pont-Butin 14 • T. 022 879 03 33 • www.alcadisrhone.ch



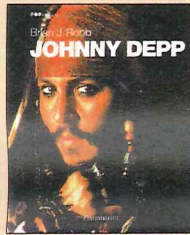
La chronique de la Bibliothèque municipale de Lancy

Ce mois-ci, les bibliothécaires vous livrent des nouveautés pour adultes:

Biographie adulte

Johnny Depp / Brian J. Robb
Flammarion, 2006

Cette biographie raconte la jeunesse d'un homme complexe et torturé, dont l'enfance et l'adolescence perturbées l'avaient mal préparé à assumer une célébrité de "beau gosse" du grand écran. Film après film, l'auteur analyse en profondeur la carrière de Johnny Depp et les choix de rôles artistiquement risqués et féroce-ment indépendants grâce auxquels il s'est défini en tant qu'acteur et en tant qu'homme. De "Freddy ou les griffes de la nuit" à "Pirates des Caraïbes" en passant par "Arizona Dream" ou "Edward aux mains d'argent", cet ouvrage richement illustré retrace toute la vie et la carrière de l'une des stars les plus anti-conformistes de sa génération.



Roman adulte

Kafka sur le rivage / Haruki Murakami
Belfond, 2006

Kafka Tamura, quinze ans, fuit sa maison de Tokyo pour échapper à la terrible prophétie que son père a prononcée contre lui. Nakata, vieil homme simple d'esprit, décide lui aussi de prendre la route, obéissant à un appel impérieux, attiré par une force qui le dépasse, avant de voir leur destin converger inexorablement, et de découvrir leur propre vérité...

Magique, hypnotique, "Kafka sur le rivage" est un roman d'initiation où se déploient, avec une grâce infinie et une imagination stupéfiante, toute la profondeur et la richesse de Haruki Murakami. Une œuvre majeure, qui s'inscrit parmi les plus grands romans d'apprentissage de la littérature universelle. Roman disponible en français et en anglais.

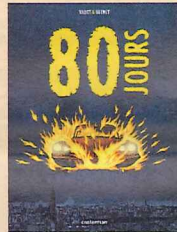


Bande dessinée adulte

80 jours / Vadot et Guéret
Casterman, 2006

Vieux et malade, Edmond est au seuil de la mort. Il a 80 ans. Mais voilà qu'inexplicablement, le processus de vieillissement semble s'inverser: sous le regard stupéfait de Juliette, la jeune et séduisante infirmière qui veille sur ses derniers moments, Edmond se met à rajeunir, au rythme d'une année par jour. Au bout d'une semaine, il n'a plus que 73 ans, au bout de deux semaines, 66 et ainsi de suite. Dès lors, sous l'effet de ce phénomène inespéré, c'est le monde entier qui paraît se transformer sous le regard de l'ex-vieil homme. 80 jours lui sont miraculeusement offerts, pour revivre toute une existence à rebours.


Tout redevient possible... Mais de quelle manière pourra bien s'achever cet étrange sursis? Une histoire émouvante qui nous fait prendre conscience du temps qui passe! Une véritable cure de rajeunissement en 80 jours!



Roman suspense adulte

La Toile sanglante / Lin Anderson
Payot, 2006

Appelée en pleine nuit pour procéder à une expertise médico-légale, Rhona MacLeod fait une découverte qui la terrifie: il existe une ressemblance frappante entre les traits du jeune cadavre et les siens. L'enquête la place sur la route d'un meurtrier puissant et impitoyable qui accumule ses victimes...

Un suspense mené tambour battant par Rhona MacLeod, biologiste spécialisée en criminalistique, qui va nous entraîner dans l'univers sordide de la pédophilie. 

Bonne lecture!



Bibliothèque Municipale de Lancy

70, route du Pont-Butin
1213 Petit-Lancy
Tél. 022 792 82 23
www.lancy.ch

Heures d'ouverture

Mardi de 15h.00 à 20h.00
Mercredi de 10h.00 à 12h.00
et de 15h.00 à 18h.00

Jeudi de 15h.00 à 20h.00
Vendredi de 15h.00 à 20h.00
Samedi de 10h.00 à 12h.00
Inscription gratuite

Coup de ♥: Le "bonheur paradoxal"



"Le bonheur paradoxal - Essai sur la société d'hyperconsommation" par Gilles Lipovetsky, Ed. Gallimard 2006, 376 pages.

Difficile de saisir ce qui se passe

dans le monde: tout change, évolue; l'économie bouleverse sans cesse les données; le comportement des personnes passe du collectivisme à l'individualisme; les chefs d'État peinent à trouver les bonnes solutions quand la corruption ne mine pas leur pouvoir; les responsables de sociétés et les éducateurs luttent pour promouvoir les valeurs humaines..., bref, partout, on constate un branle-bas étonnant pour vivre au mieux dans un monde en effervescence.

Gilles Lipovetsky, philosophe à Grenoble, avait écrit "L'ère du vide" en 1983, puis "L'empire de l'éphémère" en 1987, deux ouvrages qui

démontraient concrètement les bouleversements dans notre manière de penser et de vivre. Parvenant à la troisième phase des modifications de l'existence, nous découvrons qu'ETRE passe avant AVOIR. Le bonheur paraît paradoxal parce que nous pouvons tout avoir, mais le bonheur manque de profondeur et d'intensité; il faut chercher ailleurs. Comme l'auteur le souligne dans la présentation: "La société d'hyperconsommation fonctionne comme une société de désorganisation psychologique qui se double de nombreux processus de "relance ou de redynamisation subjective". Au-delà des manifestations de "mal-vie", étudiées avec clarté, émergent des occasions d'exister en accord avec soi. Il termine ce préambule par «Dans un avenir lointain, une nouvelle hiérarchie de biens et de valeurs verra le jour. La société d'hyperconsommation aura vécu cédant le pas à d'autres priorités, à un nouvel imaginaire de la vie en société et du bien-vivre».

Ces termes résument l'orientation des réflexions: l'espérance d'un monde autre, proche des désirs profonds de l'être humain parcourt en filigrane les pages de ce livre. Tous les domaines, observés dans leurs moindres ramifications, laissent un diagnostic impressionnant: économie, entreprises, syndicats, travail, loisirs, famille, éducation, sexualité, politique, écologie, internet, ordinateur, médias, publicité, grands magasins, corps, sport, sécurité, médecine, médicaments, voyages, musique, religion, fêtes..., tout cela marqué de liens collectifs ou individuels, où frustration et satisfaction constituent un balancier fréquent. La façon globale d'aborder les aspects existentiels révèle l'originalité de cette étude.

D'autres ouvrages similaires, dont deux très intéressants, "Le XXI^e siècle en panne d'humanité - Le temps de la spiritualité sociale" de Bernard Ibal et "La force de conviction" de Jean-Claude Guillebaud, apportent des compléments et des éclairages particuliers. Des réflexions dans ce domaine ne manquent pas. Tous les auteurs décrivent des raisons d'es-

pérer. Par son esprit et par sa force intérieure, l'être humain peut se distancer des incitations au bonheur passager, car il possède la capacité de devenir indépendant en vraie relation avec les autres.

La lecture d'un tel ouvrage, écrit d'ailleurs dans un style agréable, nous éclaire et conforte bien souvent ce que nous ressentons plus ou moins confusément. Les nombreuses citations et rappels d'études diverses manifestent l'érudition de l'auteur qui confronte ses conclusions aux recherches réalisées à tous azimuts.

Dans les dernières pages, Gilles Lipovetsky relève: «Qui peut dire le temps qu'il faudra pour qu'une conscience d'un autre type se lève, pour que naissent de nouveaux horizons, de nouvelles manières d'évaluer la fuite en avant consumériste?» Il ajoute: «Un jour viendra où la recherche du bonheur dans la consommation n'aura plus le même pouvoir d'attraction, la même positivité: la quête de soi finira par se dégager de la course sans fin aux plaisirs consommatoires».  W. Vogelsanger

M. PEREZ

MACHINES DE NETTOYAGE
DOGNY
46, Rte du Grand-Lancy

Tél. 022 794 53 54
Fax 022 794 53 02

MACHINES ET PRODUITS DE NETTOYAGE - RÉPARATIONS ET LOCATIONS

Auto Moto
L L des ORMEAUX
Toni

Place des Ormeaux 6 - 1213 Petit-Lancy
Téléphone 022 793 72 22 - Bus: 2-19-20

Michel Zemp Natel 079 625 07 90
Daniel Mauris Natel 079 611 57 57
Jean-Daniel Zumsteg Natel 079 217 55 55

Le Café de la Tour
Bois de la Bâtie J. Piguet
Grande salle au 1^{er} étage

- Mets au Fromage
- Plats du Jour
- Carte de Saison
- Menu du Dimanche

Tél. 022 793 98 18
32, chemin de la Bâtie - 1213 Petit-Lancy
(près du Zoo et du Centre funéraire) Fermé le lundi

CONSTRUCTION PERRET SA
Bâtiment - Génie civil
Route de Bois-de-Bay 38 - 1242 SATIGNY
Tél. 022 306 17 17 - Fax 022 306 17 07

Backstage Coiffure
Michel

Av. Communes-Réunies 4
1212 Grand-Lancy
Tél. 022 794 00 75

INSTALLATIONS SANITAIRES - FERBLANTERIE
MAULINI - PRINI SA
Route du Grand-Lancy 47 - Tél. 022 794 50 75 - Grand-Lancy

HOSTELLERIE DE LA VENDÉE

Cadre raffiné, salles privées
Anniversaires, mariages, banquets

À 2 pas de chez vous, spécialités
de poissons grillés, crustacés...
Chariots de fromages et de desserts...

Restaurant Gastronomique - Bistro - Terrasse
Chemin de la Vendée 28 - 1213 Petit-Lancy - Réservation: 022 792 04 11 - www.vendee.ch

Marianne Stamminger
Secrétariat à domicile

Route du Grand-Lancy 102
1212 Grand-Lancy
Tél. 022 794 77 54
Fax 022 794 77 81
Natel 079 401 45 46
E-mail: mstamm@secretariat.ch

ARTICLES EN MATIERE PLASTIQUE
IMPORT-EXPORT
A. TREZZA

26, ch. des Voirons
1213 Petit-Lancy
www.atrezza.ch

Tél. 022 792 30 24
Fax 022 792 11 20

Articles mono-usage, biodégradables, sacs à ordures, etc.
Manifestations • Traiteurs • Communes • Entreprises

Constructions métalliques
aluminium et entretien

A. VOLPÉ et Fils
P.A. VOLPÉ, succ.

54, route du Gd-Lancy
1212 Grand-Lancy
E-mail: a.volpe@dplanet.ch

Tél. 022 794 28 77
Tél. 022 794 29 65
Fax. 022 794 13 35

mady coiffure

Place des Ormeaux 2
1213 Petit-Lancy
T. 022 792 25 96

Bischof sa
6A, CH. DU CLOS - 1212 GD-LANCY
TÉL. 022 794 56 11 - FAX 022 794 69 51
VISSERIE-OUTILLAGE
fournitures industrielles
info@bischofsa • www.bischofsa.ch

Novelec sàrl Electricité - Téléphone
Concessionnaire S.I. et Partenaire Swisscom

70 rte du Pont-Butin
1213 Petit-Lancy

Tél. 022 794.13.10
Fax 022 794.13.27
E-mail: novelec@bluewin.ch

BAUD & FILS  **MINIMAX SA**
MATÉRIEL DE LUTTE CONTRE LE FEU

ROUTE DE PRÉ-MARAIS 26 - 1233 BERNEX
TÉL. 022 850 08 18 - FAX 022 850 08 17

Centre **SCOOTERS**
Denis WEBER
YAMAHA
Nombreux accessoires

6580.-  **X-max 125**
3 ans de garantie
7190.-  **X-max 250**

4, place des Ormeaux - 1213 Petit-Lancy - Tél. 022 792 26 37 - Fax 022 792 26 35

PARFUMERIE
noyer

DEMANDEZ VOTRE CARTE DE FIDÉLITÉ

Tél. 022 794 67 24

3, PALETTES
GRAND-LANCY



Festival Hip-Hop Communes-Ikation

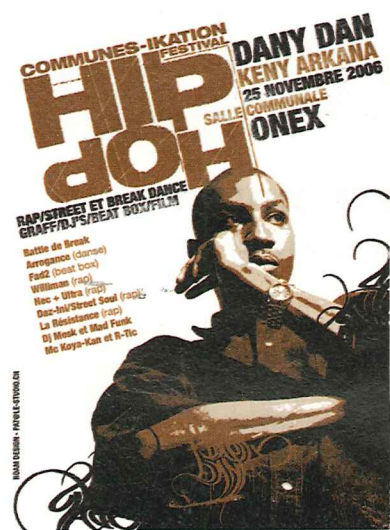
La Ville de Lancy s'associe à l'organisation du festival intercommunal de Hip-Hop, qui a lieu cette année à la Salle communale d'Onex, le 25 novembre prochain. La programmation mêle traditionnellement ateliers d'initiation et concerts, groupes locaux et têtes d'affiches internationales: Keny Arkana et Dany Dan sont les invités de cette neuvième édition.

Les ateliers, à la Maison onésienne, commencent à 10h.00 et les concerts, Salle communale d'Onex, suivent dès 15h.00. Les billets sont en pré-location chez Take Over (20, rue des Grottes) et Pomp it Up (19, rue de la Corraterie) au prix de 12 frs et à l'entrée du festival au prix de 15 frs.

Informations: 078 642 28 53.

info@communes-ikation.ch

www.communes-ikation.ch



Événement «Mets tes Baskets et bats la maladie» - Ecole des Palettes



Ce mardi 3 octobre, c'est sous une pluie battante et sous les applaudissements enthousiastes

des classes enfantines et des parents venus les soutenir, que les 270 élèves de 3P-4P et de 5P-6P de l'école des Palettes, ont effectué un cross de 1,2 km autour de leur école dans le cadre du projet «Mets tes baskets et bats la maladie». Par leur effort ils ont montré leur soutien à ELA (Association européenne contre les Leucodystrophies). Ils ont aussi récolté la somme extraordinaire de CH 11'329,60, en cherchant des parrains pour financer la recherche dans ce domaine. Un grand bravo à tous ces élèves persévérants, à l'engagement de leurs enseignants et à la générosité des parrains. Elan du cœur, rayon de soleil dans cette journée grise.

Témoignage du maître d'éducation physique de l'école des Palettes: M. Julien Fiorina Je m'étais engagé par téléphone auprès de M. Rodríguez (chargé de mission auprès d'ELA) dans le courant du printemps 2006, à organiser un événement sportif pour soutenir ELA avec l'école des Palettes. Mais, l'école fêtait ses 40 ans et nous n'avons pas eu le temps d'organiser quelque chose avant fin juin. C'est à la rentrée 2006, suite à la visite de M. Jaques Tache, que j'ai finalement décidé de prendre le temps d'organiser une course «Mets tes baskets». C'était l'occasion de motiver les enfants à courir pour une raison supplémentaire. Je voulais essayer de leur faire comprendre la chance qu'ils ont de pouvoir courir, sauter, jouer et que tous les enfants n'ont pas forcément cette chance. Avec l'association ELA, j'ai donc organisé, avec l'aide enthousiaste des enseignants des Palettes, une

matinée d'informations qui expliquait aux enfants ce qu'étaient les leucodystrophies. Les enfants ont mis énormément d'énergie à soutenir l'association et à trouver des parrains. Ils sont allés au bout de leur effort.

Je tiens également à remercier tous les enseignants qui n'ont pas mesuré leur temps pour faire de cette course un succès et les personnes qui travaillent pour l'association par leur disponibilité et leur gentillesse.

Informations générales sur ELA

L'association Européenne contre les Leucodystrophies (ELA) a pour objets de financer la recherche médicale sur les leucodystrophies, de soutenir les familles concernées par la maladie et de sensibiliser l'opinion publique.

Les leucodystrophies sont des maladies génétiques rares qui touchent majoritairement les enfants (environ 30 cas diagnostiqués en Suisse; 22 naissances par semaine en Europe) qui affectent le cerveau et la moelle épinière et peuvent détruire toutes les fonctions vitales. Les médecins ne savent toujours pas les soigner, certaines approches thérapeutiques comme la greffe de moelle osseuse est parfois tentée, rarement avec succès. En général, ces maladies sont fatales. Vous trouverez de plus amples informations sur le site de l'association.

Pour atteindre ses objectifs, ELA a mis en place l'action baptisée «Mets tes baskets et bats la maladie». Elle bénéficie du soutien du Département de l'Instruction Publique.

ELA SUISSE

CP 53

110, rte de St-Julien

1228 Plan-les-Ouates

Tél. 022 756 09 40

Fax 022 756 09 41

ela.suisse@bluewin.ch

www.ela-asso.com

Vitrine d'information au Centre d'action sociale et de santé

L'éducation c'est... l'affaire de tous! Le troisième pilier, en concordance avec les conférences organisées par Pro Juventute et le Mouvement Populaire des Familles, coordinateurs du projet, s'intitulera: «L'Education c'est... amener à l'autonomie» dès le mardi 7 novembre 2006.

Vous trouverez diverses informations et documentations sur ce thème dans notre vitrine d'informa-

tion. Nous vous invitons à venir découvrir cette vitrine dans le SAS d'entrée du:

Centre d'action sociale et de santé
86bis, avenue des Communes-Réunies

1212 Grand-Lancy

Tél.: 022 420 38 00

Horaires d'ouverture:

8h.30-12h.30 / 13h.30-17h.30

Mercredis de ski enfants au Centre Marignac

Comme chaque année, le Centre Marignac organise les mercredis de ski pour les enfants de 5 à 11 ans. Durant les 9 sorties (du 10 janvier au 14 mars 2007), les petits skieurs profitent de la neige et du beau temps à la station du Praz-de-Lys/Sommand en Haute Savoie où ils se rendent en car.

Le matin, les enfants bénéficient d'une heure de cours donnée par des moniteurs de l'école de ski française. A midi, nous sommes accueillis dans un restaurant de la station où nous mangeons un repas chaud. L'après-midi, les enfants skient avec les moniteurs du Centre et peuvent mettre en pratique ce qu'ils ont appris le matin. Ils sont répartis en fonction de leur niveau. Nous conseillons aux parents de n'inscrire leurs enfants de moins de 6 ans que s'ils les sentent assez résistants pour vivre ces longues journées sportives en plein air.

Horaire:

- Accueil au Centre entre 8h.00 et 9h.00
- Départ en car à 9h.00 précises.
- Retour entre 17h.30 et 18h.00

Le prix de la journée (repas, abonnement et transport compris) se monte à Fr. 32.- et avec les cours de ski à Fr. 35.- Pour les débutants et faux débutants, les 4 premiers cours (du 10 au 31 janvier) sont obligatoires. Il est demandé que l'enfant soit muni d'un matériel de ski préparé et contrôlé par un professionnel. Nous vous demanderons de fournir une attestation d'un magasin qui prouve que le matériel a été contrôlé et qu'il est en état.

Les personnes intéressées par les mercredis de ski peuvent nous contacter au Centre Marignac au 022 794 55 33 dès le 27 novembre.



Economisez jusqu'à Fr. 3'900.-

- Lors de l'achat d'un Ford Maverick à partir de Fr. 29'990.- au lieu de Fr. 31'950.-
- En plus, gratuitement, 4 roues d'hiver complètes (pneus et jantes) de 16 pouces, en aluminium, d'une valeur de Fr. 1'940.-
- 2.3 l 16V, 150 ch, boîte manuelle à 5 rapports
- Traction 4x4 intelligente, carrosserie autoporteuse, suspension arrière à roues indépendantes
- Existe aussi en version 3.0 V6 Executive, boîte automatique à 4 rapports, nouvellement avec 203 ch, dès Fr. 40'990.- (au lieu de Fr. 41'950.-)
- Leasing à partir de Fr. 333.-/mois*

Actuellement chez nous.

*Leasing Ford Credit: Ford Maverick Champion 2.3 à partir de Fr. 29'990.-, durée 48 mois, paiement initial 14.73% du prix catalogue (Fr. 33'890.-, roues d'hiver incluses), 10'000 km par an, taux nominal 5.5%, taux effectif 5.641%, valeur vénale et caution selon les directives de Ford Credit. Assurance casco complète obligatoire non comprise. Tous les montants s'entendent TVA 7.6% incluse. Le crédit sera refusé au cas où il entraînerait un surendettement du consommateur. Offre valable jusqu'au 31.12.2006 (demande de leasing admise).

Le modèle figurant sur l'illustration est doté d'équipements disponibles en option moyennant un supplément. Offres valables jusqu'au 31.12.2006.

FordMaverick | Feel the difference



GRIMM GENEVE

L'espace de grandes marques

Grimm Centre SA
Av. des Morgines 26
1213 Petit-Lancy

Tél. 022 879 13 00
Fax 022 879 13 01
www.grimmcentre.ch

Grimm Sud SA
Zone Industrielle
1228 Plan les Ouates

Tél. 022 706 28 00
Fax 022 706 28 01
www.grimmsud.ch



ARBOTeCH

SOINS AUX ARBRES

- TAILLE DES ARBRES ET GRANDS SUJETS
- ABATTAGE ET DÉMONTAGE DÉLICATS
- PROTECTION DES ARBRES: PRÉVENTION SUR CHANTIERS
- TRAITEMENTS DIVERS ANALYSES DES RISQUES
- PLANTATIONS ET TAILLES DE FORMATIONS

BUTTY & CIE

10, chemin de Sales - 1214 Vernier
Tél. 079 203 45 28 ou 022 341 38 41
Fax 022 341 45 10



Je fixe l'heure d'ouverture de ma banque

Vos paiements deviennent un jeu d'enfants
24h/24 et en toute sécurité.

Inscrivez-vous gratuitement sur
www.bcge.ch

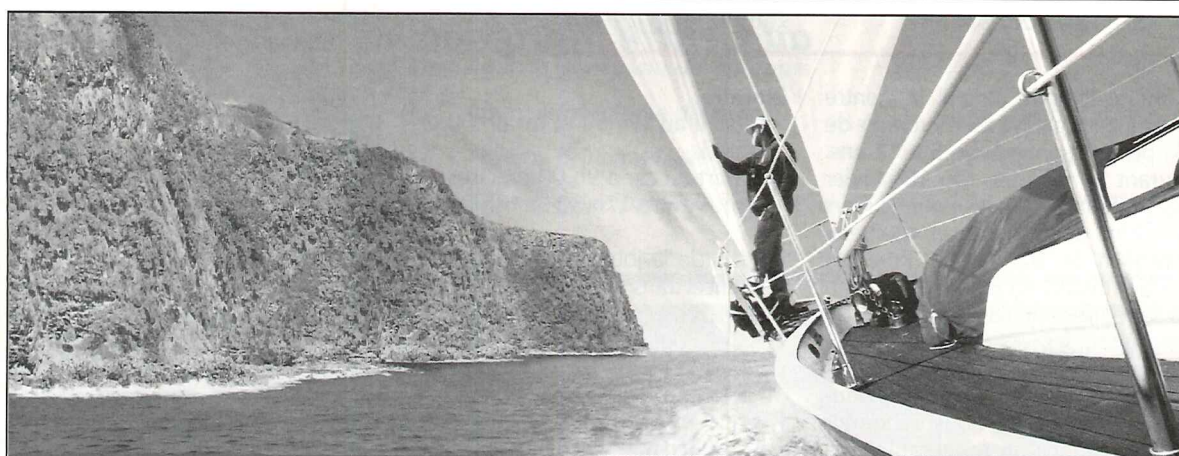
BCGE | Netbanking™

haute technologie, qualité de vie

La Mobilière

Assurances & prévoyance
« L'assurance d'être bien assuré. »

Agence de Lancy
Chemin des Semailles 2, 1212 Grand-Lancy
André Weissflog, tél. 022 884 11 82
E-mail: andre.weissflog@mobi.ch



Quand partenariat rime avec confiance.

Banque Raiffeisen du Salève et des Communes Réunies
Tél. 022 784 20 00
www.raiffeisen.ch/saleve
e-mail: saleve@raiffeisen.ch

Ouvrons la voie

RAIFFEISEN



“Geisendorf”: un film de Fred Baillif

Geisendorf c'est un parc au Centre Ville qui depuis longtemps a mauvaise réputation. Des jeunes s'y réunissent régulièrement et ils ont formé une bande. Elle à même été considérée comme un gang, il y a quelques années, lorsque la violence faisait partie de la réalité quotidienne du parc.

Pour Cedric, Michael, Marvin et Adly, le parc c'est le lieu où l'on peut retrouver ses amis, c'est une source d'énergie, un point de repère, un lieu d'appartenance sécurisant. Ils ont osé affronter la caméra et ils l'on fait avec une honnêteté étonnante, en exprimant des sentiments souvent gardés secrets.

Ce film offre une autre vision du monde, au travers du regard de ces jeunes, un monde que les adultes n'ont souvent pas le temps, la patience ou l'énergie de comprendre. Un monde où l'on pourrait s'écouter, se comprendre, échanger et surtout ne pas se juger... «Mon espoir au travers de ce film est d'amener un autre regard sur les

jeunes», explique Fred Baillif, le réalisateur de “Geisendorf”.

La projection du film sera suivie d'une discussion en présence du réalisateur, d'un jeune acteur et d'un invité. Entrée libre. **F. T.**

Le 8 décembre à 20 heures
Salle “La Plage”,
Centre Marignac,
28, av. Eugène Lance, Gd-Lancy



C'est Noël à Lancy!

Venez nombreux les 15, 16 et 17 décembre 2006
Aula de l'école En Sauvay, av. Curé-Baud 40, Grand-Lancy:

Grand Marché de Noël

Plus de 60 exposants!

Et pour vous réchauffer: buvette et petite restauration sur place.



Programme des festivités

Vendredi 15.12.06

De 19h.00 à 22h.00 Ouverture du marché de Noël
Animation musicale.

Samedi 16.12.06

Dès 10h.00 Marché de Noël.
Carrousel gratuit et tours en poneys.
11h.00 Partie officielle.
Animation par le Père Noël.
De 18h.30 à 22h.00 Animation musicale à l'Aula.

Dimanche 17.12.06

Dès 10h.00 Marché de Noël, animations, carrousel gratuit.
Tombola gratuite.
17h.00 Fin des festivités.

Avec le soutien de la Ville de Lancy.

Ecole des Parents

1. Soirée Café de Parents, le 21 novembre de 20h.00 à 21h.30:

Eduquer, c'est amener à l'autonomie.
Intervenante: Marie-José Lacasa, psychologue.

Café-restaurant de la Plaine-Lune,
14, bis avenue du Mail - Genève.

2. Conférence HUG - jeudi 23 novembre à 20h.15

Les enfants et les adolescents ne bou-

gent pas assez pour leur santé: quel est le rôle des parents?

Intervenante: Nathalie Farpour-Lambert, maître assistante UNIGE, médecin associée responsable de la consultation en médecine du sport pédiatrique, Unité de cardiologie pédiatrique, Département de Pédiatrie HUG.

Auditoire de l'hôpital des enfants (HUG), rue Willy Donzé 6. **Ⓛ**

GAOS PANTOMIME 2006

Ali Baba and the 40 Thieves

BY LEONARD CADEY

**24-26, 28 & 30 NOVEMBER
1-3 DECEMBER**

**AULA DU COLLEGE
DE SAUSURE
9 VIEUX CHEMIN D'ONEX
PETIT LANCY**

PRODUCERS:
JULIAN LLOYD &
PHILIP TUFFY
MUSICAL DIRECTOR:
WILLIAM HECKEL

FRIDAYS 8 PM
SATURDAYS AND
FIRST SUNDAY
2 AND 6:30 PM
TUESDAY AND
THURSDAY 7:30 PM
FINAL SUNDAY 2 PM

The noble Princedom of Samarkand is threatened by a wicked sorceress who plans to take over the world! She works through a band of Forty Thieves who systematically rob every camel train coming through the land and are relentlessly reducing the Princedom and its Prince to abject poverty. How will Prince Sapphire cope? MUST he marry a rich Princess he does not love in order to save his land? Come and see this traditional British pantomime.

Trempe de bougies

Venez tremper vos bougies en cire d'abeilles du mercredi 29 novembre au mercredi 6 décembre 2006 dans les locaux de la Paroisse de Lancy Grand-Sud, avenue des Communes-Réunies 62-64 au 1^{er} étage.

Ouverture:

- vendredi 1^{er} et mardi 5 décembre de 15h.00 à 21h.00
- Mercredi 6 décembre de 14h.00 à 18h.00
- Les autres jours de 15h.00 à 20h.00.

Pas de trempe le samedi et le dimanche.

Soyez tous les bienvenus!

Pour des raisons de sécurité, nous demandons que les enfants âgés de moins de 7 ans soient accompagnés d'un adulte s'occupant d'eux sur place. Merci de votre compréhension. Pour tout autre renseignement, téléphonez au 022 794 70 80 (avec répondeur). **Ⓛ M. Perriraz**

Impressum

Président
Stéphane Lorenzini
Chemin du Salève 1
1213 Petit-Lancy
Fax 022 794 90 24

Abonnement: Fr. 10.- pour 9 numéros. CCP 12-22050-2 Genève

Administration
Case postale 48
1212 Grand-Lancy 2
Téléphone 022 794 94 55
E-mail: kastelor@iprolink.ch

Rédactrice en chef
Kaarina Lorenzini
Chemin du Salève 1
1213 Petit-Lancy
Téléphone 022 794 94 55

Membres du Comité délégués
R. Solioz et E. Santschy*
(Petit-Lancy)
M. Melchior
(Grand-Lancy)

Impression
Imprimerie Genevoise SA
Rue des Mouettes 12
Téléphone 022 342 55 20

DURAFFOURD

**FERBLANTERIE
COUVERTURE
ENTRETIEN TOITURE
ETANCHEITE**

route des Acacias 32
CH - 1227 Carouge

Tél. & Fax: 022 794 82 93
Natel: 079 637 84 22

BRASSERIE
Lancy Parc
RESTAURANT



Avenue des Morgines 1
1213 Petit-Lancy
Tél. 022 792 72 44

SUN 7 SA

Centre de bronzage self-service
ERGOLINE · TANBRIGHT · ART OF SUN

Horaire: 7/7 - 07.00-21.00
Chemin de la Caroline 2-4
1213 Petit-Lancy

Nouveau:
Blanchiment des dents

Tél. + fax: 022 792 87 77
Natel: 078 638 77 97
e-mail: info@solariumsun7.ch
www.solariumsun7.ch

RÉALISATIONS PUBLICITAIRES
• ENSEIGNES-VÉHICULES
• PANNEAUX DE CHANTIER
• BANDEROLES
• IMPRESSIONS NUMÉRIQUES

FOGLIA et fils

11, rue des Maraîchers
1205 Genève
Tél. 022 328 57 80
Fax 022 329 73 03
Natel 078 609 43 44
E-mail: foglia-realpub@bluewin.ch
www.foglia-pub.ch
CHRISTOPHE FOGLIA SUCC.

LANCY NATATION

**ECOLE
DE NATATION**
COURS BÉBÉS
COURS ENFANTS
COURS ADULTES
GYM AQUATIQUE
PISCINES
BACHET-CAROLINE
TIVOLI - SAUVY
CLUB
COMPETITION
PISCINES
TIVOLI - SAUVY
RENSEIGNEMENTS
TÉL.: 022 794 54 30

Le Chalet
Bois-de-la-Bâtie
CAFÉ-RESTAURANT
Jasmine Piguet & Fernando Avolio
Plat du jour
Restauration à la carte
Suggestions de saison
Grande salle pour Banquets
Tél. 022 792 63 23
20 ch. de la Bâtie - 1213 Petit-Lancy

**VITRERIE
D'ONEX**

- Vitrerie
- Miroiterie
- Stores
- Encadrement

24/24h Urgences
M. R.R. RICCI S.A.
36, av. du Gros Chêne
1213 ONEX
© 022 792 44 92

MODULANCY sa.
ENTREPRISE GÉNÉRALE DU BÂTIMENT
MODULANCY sa.
GYPSERIE - PEINTURE - PAPIERS PEINTS
MODULANCY sa.
PARCS - JARDINS - VERGERS - SOLS
MODULANCY sa.
1213 PETIT-LANCY-TÉL. 022 879 69 24

MERCI DE FAVORISER NOS ANNONCEURS!

NOUVEAU
SOUFFLEUSE A FEUILLES
PUISSANTE et
SILENCIEUSE
à essayer
chez ...

Chalut Green Service sa
Votre partenaire espaces verts
1254 JUSSY - Rte du Petit-Lullier Tél. 022 759 91 91
1295 MIES - Rte de la Gare 24 Tél. 022 755 60 22

winterthur

Agence générale Rive-Gauche
Pierre-Louis Portier, Agent Général
Route de Chancy 59
1213 PETIT-LANCY
Tél. 022 879 17 17
Fax: 022 879 17 18

Pour l'entreprise et la famille, un service personnalisé proche de chez vous.

- Agence principale de Bernex Tél. 022 707 04 00
- Agence principale de Carouge Tél. 022 308 18 30
- Agence principale de Rive Tél. 022 707 92 80
- Agence principale de Thônex Tél. 022 348 70 45
- Agence principale de Vézenaz Tél. 022 722 11 00

Dès 16 ans TZR50 Race Replica **3 ans de garantie**

Star-Motos **Cygnus X 125**
ACCESSOIRES INCLUS
Fr. 4800.- **Fr. 3990.-**

Et bien sûr les nouveaux XMax 125 et 250!

Agence exclusive **YAMAHA**
37, av. des Morgines - 1213 Petit-Lancy
Tél. 022 792 64 88



Lancy d'autrefois

Les gués et les ponts (2/2)

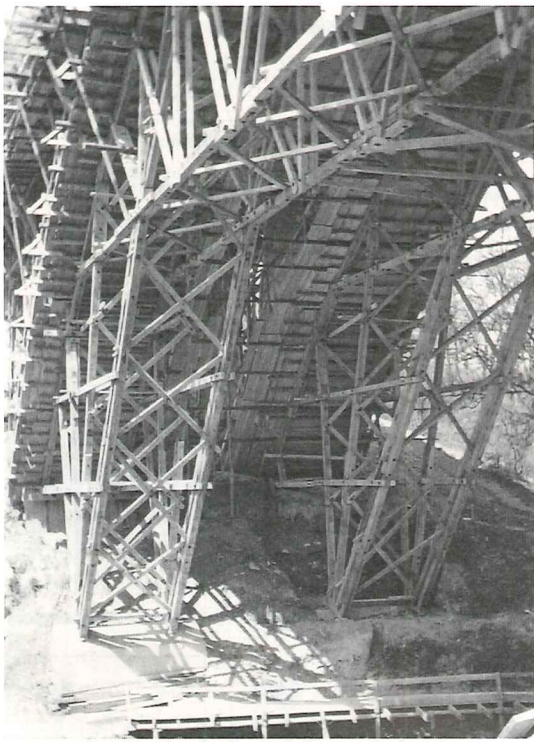


Photo Armand Paoliello

Construction du pont sur l'Aire entre les deux Lancy.

Un peu plus loin en amont du Pont-Rouge, l'on trouve, en dessous de la maison forte de la Bottière, les restes d'une passerelle. Propriétaire de la maison en 1792, Jean Hyacinthe Bénit, horloger à Genève, spéculait sur les maisons et les terrains. Il avait acheté presque tous les jardins, vergers, prés et vignes sur les deux rives de l'Aire. Pour accéder aux terrains de la rive gauche, une passerelle sur-élevée avait été construite. Deux piliers en maçonnerie portant des marches en fer, fermés par des portails dont les cadres en arc étaient munis de pointes en fer pour éviter toute escalade. Avec le temps, les poutres en bois et les portails ont disparu. Le pilier de la rive droite a été emporté par une crue il y a une trentaine d'années et gît dans le lit de la rivière.

En remontant un peu le long de l'Aire l'on arrive au chemin du gué. Un

pont de pierre a été construit en 1835, assez large pour permettre le passage des chars, en remplacement de la passerelle étroite qui ne résistait pas aux crues. Lors de la construction du pont, une nouvelle crue, au mois de novembre, a emporté l'échafaudage et les cintres, mais, heureusement, le pont était terminé.

En 1952, les travaux commencent pour la construction du pont qui devait relier les deux Lancy, en prolongation de la route du Pont-Butin qui s'arrêtait en dessus de l'Aire, en attente depuis 1927! Dans un premier temps, un projet reliait le pont à la route des Communes Réunies,

ainsi qu'à un contournement du village en-dessus de l'Aire, derrière la maison de l'Horloge. L'Etat avait acheté la maison Geisendorf en vue de sa démolition. Cette route en direction de la ville devait rejoindre la route du Grand-Lancy avant le Pont-Rouge. Heureusement, ce projet fut abandonné et la propriété Geisendorf fut rachetée par la commune. Le jardin a été transformé en parc public. Le nouveau pont a été inauguré en juin 1954, le jour des promotions.

En dessous de la campagne Geisendorf, il y a encore une passerelle rustique, en bois, construite vers les années 70/80 par l'architecte Jean-Luc Aubert. Elle relie le chemin Tressy-Cordy aux villas sises au chemin du Gué, côté Petit-Lancy.

A la hauteur du chemin de Sous-Bois, il y a un petit pont en béton accessible aux voitures, reliant la rou-

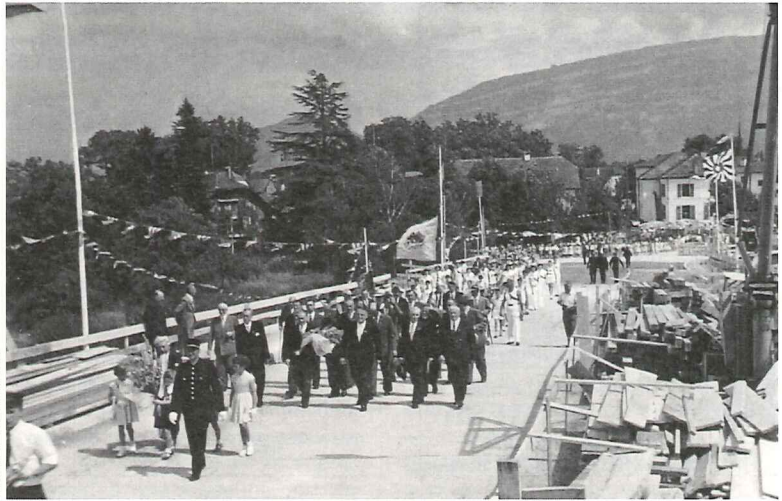


Photo Armand Paoliello

Juin 1954 - Fête des promotions et inauguration du pont sur l'Aire.

te au groupe de villas de ce chemin. Le pont des Briques, sur la route d'Onex, fut le premier pont en pierre, construit lors de l'ouverture de cette route, pendant l'occupation française (1798-1813) lorsque Napoléon a créé le Département du Léman, dont Genève était le chef-lieu. Venant de Lyon par Chancy, ses troupes avaient besoin d'un passage sûr lors de l'invasion de la Suisse, de la Savoie et de l'Europe. Un projet de pont avait été élaboré par la Savoie en 1722, mais il ne fut pas réalisé. Au début des années 2000, un passage sous la route a été construit par la Commune à côté du pont pour ouvrir le passage de la pro-

menade reliant le Pont-Rouge au chemin des Verjus, longeant l'Aire (voir photo de l'inauguration).

En dessous de Gilly, au bas du chemin L.-Burgy, une ancienne passerelle en fer et béton, pour piétons, permettait dans le temps le passage vers le chemin des Verjus. Elle se trouve maintenant entre deux propriétés privées, ses deux accès obstrués par des broussailles. Elle est inutile et inutilisable, mais figure toujours sur les plans.

Un pont de pierre se trouve sur le Voiret, au chemin des Verjus. Ce pont est jumelé avec une passerelle en bois pour les piétons. **Michel Monesi**



2004 - Inauguration du passage sous le pont des Briques.

Marché d'automne de la Paroisse protestante de Petit-Lancy / St-Luc

Samedi 25 novembre 2006. "Un pas vers l'autre!"

Vous vous en souvenez? C'était le nom d'une action que l'Eglise Protestante de Genève avait menée il y a quelques années. Je me rappelle des grandes affiches sur lesquelles on pouvait voir deux lignes qui se rapprochaient l'une de l'autre à l'image de deux chemins qui se rejoignent.

Et si notre Marché d'automne 2006 nous engageait dans un même mouvement?

Un pas vers les autres... en découvrant des stands toujours aussi divers et extraordinaires!

Un pas vers les autres... en parta-

geant les moments de repas toujours conviviaux!

Un pas vers les autres... en assistant aux divers spectacles dépayés! Un pas vers les autres... en (re)faisant connaissance de voisins, d'habitants du quartier ou de plus loin! Et finalement un pas vers le Tout Autre, le Dieu de Jésus-Christ, qui, mystérieusement, est toujours présent quand nous faisons un pas vers les autres!

Merci du soutien que vous apporterez à notre communauté paroissiale en faisant un pas... vers la salle communale du Petit-Lancy le samedi 25 novembre! **M.-A. Baudin**

Marché de Noël à l'Espace Gaimont

A l'approche de Noël, le Groupement des Habitants du Plateau de Lancy (GHPL), se pare de ses plus beaux atouts, pour fêter son 5ème Marché de Noël à l'Espace Gaimont. Venez nous retrouver pour cette occasion, hors de l'ambiance stressée des achats de fin d'année. Nous vous proposons, pour tous les goûts et pour toutes les bourses, une vaste sélection d'idées cadeaux auprès de nos différents artisans.

Vous retrouverez une douce ambiance d'avant Noël avec notre buvette et pâtisserie fait maison. Sans oublier

notre tombola au profit d'une association.

Vernissage: Vendredi 24 novembre 2006 de 18h30 à 21h00

Exposition: Samedi 25 novembre 2006 de 10h00 à 18h00

Dimanche 26 novembre 2006 de 10h.00 à 17h.00 **A. García**

Groupement des Habitants du Plateau de Lancy (GHPL)

Espace Gaimont
1, chemin de Gaimont
1213 Petit-Lancy
www.ghpl.ch

Retrouvez chaque mois sur www.lancy.ch

LE LANCÉEN

MODOUX
Menuiserie

JEAN-MICHEL MODOUX

AV. DU PETIT-LANCY 26 • 1213 PETIT-LANCY
TEL. + FAX 022 792 81 55

Genève // **LI STA** Nyon

Pierre Sanglard
Agencements industriels et de bureaux
41, av. des Morgines
1213 Petit-Lancy
Tél. 022 792 05 30
Fax 022 792 88 92

Hypnose thérapeutique
par naturopathe diplômée

www.cdn-geneve.ch

Tél. 022.793.39.44

SERVICE RAPIDE
Inst. sanitaires
Dépannage
Entretien
Transformation

Alain CHABLOZ

2, Place du 1^{er} Août 1212 GRAND-LANCY
☎ 022 794 70 70
Natel 079 202 26 10

DEPUIS 1888, AIDE LES FAMILLES EN DEUIL

Salons funéraires
privés
Accueil - Visites
Recueillement

**POMPES FUNÈBRES
A. MORITZ S.A.**

89, BD DE LA CLUSE - GENEVE
TELEPHONE 24H/24. 022 809 56 00

Morerod SA

Ferblanterie
Installations
sanitaires et
Travaux
d'entretien

Concessionnaire
des Services industriels

Avenue du Petit-Lancy 28 - 1213 Petit-Lancy
Téléphone 022 793 12 28

**Vitrierie
de Lancy
A. Werner**

Verres isolants
Miroiterie - Vitrierie - Vitraux

3, chemin du 1^{er}-Août 1212 Grand-Lancy
Tél. 022 794 62 92 Fax 022 794 73 02

Garage Lancy-Parc
Antonio FIORE

106, rue des Bossons Petit-Lancy
Tél. 022 792 70 33

Entretien et réparations
toutes marques

CATHERINE LARUE
ORTHOBIOMY-REIKI

ACUPUNCTURE
CHIROTHÉRAPIE
MASSAGE MÉTAPHORIQUE
REIKI

TÉL. 022.743.03.86
62 D, ROUTE DU GRAND-LANCY, 1212 GD-LANCY

Menuiserie - Charpente
à Lancy depuis 1892

Gérald BOSONNET

2, chemin de la Solitude - Petit-Lancy
☎ 022 792 16 13 - Fax 022 793 56 32

BATRA S.A.

ENTREPRISE DE BÂTIMENTS
ET TRAVAUX PUBLICS

47, avenue des Communes-Réunies
1212 Grand-Lancy
Tél. 022 794 48 00 Fax 022 794 51 40

le Lancéen

INSTITUT
DE
BEAUTÉ

Atlantica

Sabrina Lombardo

Tous soins esthétiques

- Lumière pulsée
- Soins du visage
- Epilation électrique
- Soins amincissants
- Epilation cire tiède
- Manucure

022 792 72 85
Arcade 2, rue des Grand' Portes
1213 ONEX - Lu-ve 9.00-19.00

Authentic Swiss
HORMETA
Skin care program

**PHARMACIE
DU
GRAND-LANCY**

Livraisons gratuites à domicile

- HOMÉOPATHIE
- SPAGYRIE
- AROMATHÉRAPIE
- FLEURS DE BACH

Ouvert non-stop
www.pharmacie-grandlancy.ch
70, rte du Grand-Lancy - 1212 Genève
Tél. 022 794 31 80 - Fax 022 794 82 46

**PROTECTION
DELTA
SECURITE**

- INSTALLATIONS
DE SYSTÈME D'ALARME
- SURVEILLANCE
- PROTECTION
- INTERVENTION
- DÉTECTIVE PRIVÉ
- PATROUILLE

DELTA-PRO-SÉCURITÉ
1212 GRAND-LANCY
24/24 **Tél. 022 884 39 39**
Fax 022 884 39 38

SIMEONI
F L E U R S

Commandes par internet
www.simeonifleurs.ch

Ouvert tous les jours

Lundi au vendredi 7 h à 19 h
Samedi et dimanche 8 h à 17 h

Rte de St-Georges 88 - 1213 Petit-Lancy
☎ 022 792 25 28 - Fax 022 793 52 26

ELECTRO

maison fondée en 1953

ÉLECTRICITÉ + TÉLÉPHONE
Georges Flury successeur

maîtrise fédérale
concessionnaire
des SIG • Swisscom Partner

Tél. 022 794 22 44 • Fax 022 794 28 54
72, avenue Eugène-Lance 1212 GRAND-LANCY

**BOUCHERIE-CHARCUTERIE
FONTAINE SA**

«Depuis 1955, Fontaine vous régale»

- TRIPES À LA MILANAISE
- ATRIAUX, LONGEOLE, SAUCISSE AU CHOU
- LA CHASSE EST ARRIVÉE!
- VIANDE DE 1^{ER} CHOIX - FONDUE CHINOISE

Avenue des Communes-Réunies 6
1212 Grand-Lancy 2 Tél. 022 794 32 38

traitair s.a.

VENTILATION CLIMATISATION

Administrateurs: D. Conne - R. Bosson

5c, route des Jeunes Case postale 3 CH - 1211 Genève 26
T +41 (0)22 827 36 80 F +41 (0)22 827 36 86 traitair@bluewin.ch

**PERDEZ DU POIDS
CHROMOTHÉRAPIE**

Si vous êtes
fâché(e) avec
votre silhouette...

- Nutrition et Conseils en perte de poids
- Drainage lymphatique
- Massage thérapeutiques
- Institut des jambes
- Esthétique

Information gratuite

Espace Forme et Santé
Elisabeth SANTSCHY
Conseillère en nutrition
Agréée : assurances

6, chemin du Repos - 1213 Petit-Lancy
Tél. 022 792 11 52
E-mail: bab.santschy@bluewin.ch
<http://espace-forme-sante.pages.jaunes.ch>



Les meilleurs patineurs de Suisse à Genève

L'Union suisse de Patinage a attribué l'organisation des Championnats suisses de patinage artistique et danse sur glace des catégories Elite artistique, dames et messieurs, au Club des Patineurs de Genève. Ces championnats se dérouleront sur trois jours, à la Patinoire des Vernets:

- Le jeudi 7 décembre 2006, de 12h.00 à 19h.00, pour les entraînements;
- Le vendredi 8 décembre 2006, de 12h.00 à 18h.00, pour la présentation des programmes courts
- Le samedi 9 décembre 2006, de 12h.00 à 19h.00, pour la présentation des programmes libres et l'attribution des titres de champion suisse.

Le but du Comité d'organisation est de faire de cet événement une vitrine du patinage. A cette occasion, vous aurez donc la chance de voir évoluer un champion hors du commun, le double champion du Monde et vice-champion olympique, Stéphane Lambiel, membre du Club des Patineurs de Genève. Plusieurs autres champions suisses participeront à ces championnats (Sarah Meier, Noémie Silberer et Laurent Álvarez).

En outre, et de façon exceptionnelle pour ce genre d'événement, l'accès à la patinoire sera libre!

Alors rendez-vous les 7, 8 et 9 décembre prochains à la Patinoire des Vernets! **Jean Nobs**

Natation à Onex Parc

Tous les mercredis matin, la piscine d'Onex Parc ouvre ses portes et son bassin de natation pour un groupe de seniors exclusivement.

Ce groupe, rattaché au Centre Social Protestant, secteur Bel-Age, se compose actuellement de 24 membres inscrits, et a la jouissance de la piscine pendant une heure; un moniteur-maître nageur attaché à la piscine est responsable de sa sécurité. Le coût de cette activité est de Fr. 50.- par trimestre par personne et Fr. 90.- par couple.

La participation à ce groupe est ouverte à tous les seniors, dès l'âge de 55 ans, qui ont du plaisir à passer un moment dans l'eau, en tant que nageur assidu ou adepte de l'exerci-

ce dans l'eau, ou encore aimant à bavarder avec l'un ou l'autre dans une atmosphère conviviale.

Notre groupe actuel est chaleureux et sympathique et prêt à accueillir avec plaisir tout nouveau membre. La température moyenne de l'eau est de 27° à 28°, les douches sont chaudes et la patronne du café de la piscine ouvre une heure plus tôt pour nous permettre de récupérer après nos efforts, ce qui est le bienvenu, et de prolonger les échanges amicaux.

Si vous êtes intéressés ou avez envie de faire un essai, n'hésitez pas à nous rejoindre!

Pour tout renseignement complémentaire, téléphonez au 022 756 32 19. **Sylvie Pillet**



**S a i s o n
2006 2007**

**Le Lancy Handball Club
recherche pour ses équipes
junior des joueurs nés entre
1985 et 1996. Les entraîne-
ments sont donnés par des
entraîneurs qualifiés JS.**

**Le Lancy Handball
c'est aussi 2 équipes senior.
Tous les renseignements aux
078.620.74.05 ou consultez
notre site internet:
www.Lancyhandball.ch**

Geneva XI Stars Cricket Club

Le cricket: voici un sport donc on parle peu sous nos latitudes... Et pourtant, il existe à Genève des passionnés de cette discipline réunis au sein d'un club situé... au Grand-Lancy! Pour preuve, la démonstration qu'ils ont effectuée cet été sur l'Esplanade des Palettes (voir photo).

Le Geneva XI Stars Cricket Club a été fondé en 2005, avec l'intention de «promouvoir le cricket dans notre région et essayer de réunir les passionnés de ce sport. Nous offrons les conditions parfaites pour le pratiquer et en tirons de grandes satisfactions. Nous accueillons des personnes de tout âge qui s'intéressent à jouer au cricket, à rejoindre notre club et à profiter de ce jeu», peut-on lire sur le site internet du club (en anglais).

Pour plus d'informations, vous pouvez contacter le Président, M. Raja

Hafeez, au 079 292 96 80. **K. Lorenzini**

Geneva 11 Stars Cricket Club
78, ave des Communes-Réunies
1212 Grand-Lancy
infocricket@geneva11stars.com
www.coeurdev.com



Tournoi de Scrabble

Quand? Le 11 novembre 2006 de 13h.00 à 20h.00.

Où: Ecole en Sauvy, Grand-Lancy.

Organisation: Club de Scrabble de Lancy

Informations au 022 794 06 88

Mouvement, énergie, détente... avec plaisir !



Cours :

**Chiball : mercredi : 12h30-13h30
18h-19h**

**Gym douce et énergétique :
mercredi : 19h15-20h15**
Egalement en cours semi-privés ou privés

Institut Florimont / 37, av. du Petit-Lancy
Sylvie Sandoz-Terraz
diplôme S.A.F.E., certifiée Chiball™
079 350 60 03 / 032 861 45 11

Mots croisés

par Gilberte Andrey-Follonier

HORIZONTALEMENT:

1. Colonne montante
2. Lettre grecque - Navets
3. Peut être médical - Abrév. de l'élu
4. Patrie de Ben - Egrillarde
5. Chimère - Soleil
6. Monarque - Fl. de France
7. Qui est connu - Sonné
8. Filipendule - Boisson anglaise
9. Cheville de golf - Largeur d'étoffe
10. Conjonction - Théorie sur la supériorité

VERTICALEMENT:

1. Sauveteur
2. Voiture - Vent pétillant
3. Nourriture des dieux
4. Pron. pers. - Cité antique
5. On la gaulle - Prénom fém.
6. Boule de glace - Règle
7. Dompte - Bradype - Mesure
8. Chiffre romain - Agrumes
9. Unité de mesure magnétique - Canton suisse
10. Estonien - ?uf de pou

	1	2	3	4	5	6	7	8	9	10
1										
2										
3										
4										
5										
6										
7										
8										
9										
10										

Solutions

(mots croisés d'octobre 06)

Horizontal:	Vertical:
1. Delfteuse	1. Domesstique
2. Ici - Ob	2. Av - Cousu
3. Magons - Sur	3. Cercle
4. Evénier - Té	4. Fes - Riz - Nid
5. Service	5. Services
6. Te - Seize	6. Chnter - Nô
7. Ion - RC - Rat	7. Eu - KO -
8. Quel - Encre	8. Lices - Net
9. Soute - Arec	9. Ustensile
10. Ebre - lte	10. Icônes - Lek

Café-Restaurant
AU GARREFOUR

Heidi et J.-Pierre Primmaz

2, av. des Communes-Réunies
1212 Grand-Lancy
places de parc
fermé le dimanche tél. 022 794 23 16

Spécialités
Filets de perches
Steak tartare
Malakoffs
Choix de fondues



Borella & fils

Décoration d'intérieur

Pierre-Yves Borella succ.

Rte du Grand-Lancy 68 • 1212 Grand-Lancy
Tél. 022 794 20 00 • Fax 022 794 25 78



Entreprise de chauffages

Nouveils adrèsse: 23 chemin des Pontets - 1212 GRAND-LANCY
Tél.: 022 884 14 44 - Fax: 022 884 14 45



Maitre ébéniste

Ebénisterie Menuiseries intérieures Etudes et projets Cuisines Usinage CNC

Avenue des Morgines | 1213 Petit-Lancy | Tél. 022 792 82 33 | www.dschneeberger.ch

RESTAURANT DANCING LE PÉNITENCIER

On y mange, on y boit, on y danse

FONDUE BACCHUS ET CHINOISE À GOGO

Nous organisons vos soirées d'entreprise, d'anniversaire
Du mardi au samedi dès 18h00 à l'aube

12, rte du Pont-Butin • 1213 Pt-Lancy • Tél. 022 792 02 96



bosson+pillet
INSTALLATIONS THERMIQUES

2 chemin de l'Épargne
case postale 224 • CH 1213 Petit-Lancy 2
tél. 022 879 09 09 • fax 022 879 09 00
info@bosson-pillet.ch • www.bosson-pillet.ch

Études • Devis
Réalisations
Chauffages centraux
Entretien
Surveillance
Dépannage 24/24
Gestion d'énergie

Bernard Bodmer

Horticulteur-Fleuriste

PETIT-LANCY - 96 rte de St-Georges
☎ 022 792 17 20

Etablissement horticole ☎ 022 793 06 18

Livraisons à domicile

DELMO RIBBI

INSTALLATIONS SANITAIRES
FERBLANTERIE • DÉPANNAGE

3, Ch. Sous-Bois, Grand-Lancy
Téléphone: 022 794 11 71
Fax: 022 794 11 83

WOLFGANG WOLFARTH

PEINTURE - PAPIERS PEINTS
TRAVAUX DIVERS

62A rte du Grand-Lancy Tél: 022 794 89 70
1212 GRAND-LANCY Natel: 079 200 47 82

**BEAUTÉ DES MAINS
BEAUTÉ DES PIEDS**

Prise de rendez-vous:
022 / 301 28 80 ou 078 / 645 27 98

Alexandra Gillioz Zonca
84 rte de St-Julien - Gd-Lancy
6^{ème} étage

POMPES FUNÈBRES GÉNÉRALES

PETIT-LANCY - Rte de St-Georges 79

Face à l'entrée du cimetière
de St-Georges

022 342 30 60

CAROUGE - Cardinal-Mermillod 46

www.pfg-geneve.ch

Maison Funéraire - JOUR & NUIT



SERRURIER

Réparations • Transformations

Barres de Sécurité - Serrures Multi-points
Portes Blindées

SECAPE - Gilbert ZEHFUS

Tél. 022 793 36 47 - Natel 079 433 40 89

Bureau: 85, rte de St-Georges - Petit-Lancy
Magasin - Atelier Clé-Cité: 12 rue de Mont-
brillant Tél. 022 733 03 38



Vos rideaux,
dessus de lit,
coussins, tissus
par une

PROFESSIONNELLE
Tél & fax 022 794 34 21

Mme Catherine BUENO
33, ch. des Fraisières
1212 Grand-Lancy



A.S. DEPANNAGE
Dépannage Clés - Serrures

19, av. du Petit-Lancy - 1213 Petit-Lancy
Tél. 022 793 70 22 - Fax 022 793 70 27

**RESTAURANT-BRASSERIE
St-GEORGES**

ouvert
dès 8.00
7/7

Plat du Jour
Carte
et Menus d'Affaires

Dimanche Thé Dansant à 15 h 00
Mardi Karaoké dès 21 h 00

Soirées d'Entreprises,
Anniversaires, Mariages,
Communions
Apéritifs d'enterrements

Tél. 022 793 64 45 • Fax 022 793 64 47
12, rte du Pont-Butin • 1213 Petit-Lancy
Fermé dimanche soir Arquebuse



**PHARMACIE
DES PONTETS**

3, chemin des Pontets,
1212 Grand Lancy
Tél. 022 743 23 90
Fax 022 743 23 91

A votre service !

Homéopathie
Phytothérapie
Produits vétérinaires
Nuxe
Avène
SPA Cosmetics

Aromathérapie **OUVERTURE NON-STOP**
Articles bébé **FERMÉ SAMEDI**
Droguerie **OUVERT DIMANCHE**
Diététique **LIVRAISONS GRATUITES**



**A NEAU
PLOMBIER**

**DEPANNAGE 24 H/24
022 794 83 13**

Rio Bar

Ouvert dès 6 h 15

- Plat du jour
- Petite restauration soignée
- Fondue

Tél. 022 792 18 98

C. & W. KAUFMANN

2-4 ch. de la Caroline 1213 Petit-Lancy
(en face du Migros et de la Poste)
Fermé samedi soir et dimanche

ARDIZIO

TOITURES S.A.

Gilles Beusse



1923

COUVERTURE - FERBLANTERIE - ÉTANCHÉITÉ

ENTRETIEN - URGENCES

70, rte du Pont-Butin - Case postale 213 - 1213 Petit-Lancy 2/Genève
Tél. 022 879 04 30 Fax 022 879 04 39

E-Mail: info@ardizio.ch



Réparations rapides
Service à domicile

4, chemin des Semailles
1212 Grand-Lancy
Tél. 022 794 02 91



Mairie-Infos

Supplément d'informations officielles de la Ville de Lancy

Distribué à tous les ménages de Lancy • Tirage 14 400 exemplaires • N° 224, novembre 2006, 43^e année

Suite p. 1 **Journée de la sécurité lancéenne**



De g. à d.: M. Eric Baud, Capitaine de la compagnie et Mme Odile de Garrini, Secrétaire Générale de Lancy, respectivement parrain et marraine du drapeau de la Compagnie et M. François Lance, Conseiller administratif.

Inauguration du nouveau drapeau de la compagnie des Sapeurs-pompiers de Lancy Devant l'ensemble des corps, l'acte très solennel du baptême de la nouvelle bannière a été accompli. M. Lance l'a remise au Capitaine Eric Baud qui l'a ensuite transmise à son tour au Lieutenant Didier Revillod, qui prendra sa succession d'ici quelques jours.

Signature de la convention du GSL Avant de poursuivre la journée par des démonstrations, animations et exposition, ainsi que par des vols ascensionnaires en mongolfière, les différents responsables de la sécurité ont parafé la nouvelle convention du GSL (photo 1^{ère} page). **Stéphane Lorenzini**



De gauche à droite, les corps suivants: Samaritains, Service des Parcs, promenades et maintenance, Agents de Sécurité municipaux, Sauveteurs auxiliaires, Protection civile, Sapeurs-pompiers et jeunes pompiers.



Le Capitaine Eric Baud remet le nouveau drapeau de la Compagnie des Sapeurs-pompiers à son successeur le Lieutenant Didier Revillod.

Noces d'Or et de Diamant

Chaque année, au mois de novembre ou de décembre, la Mairie se fait un plaisir d'inviter les couples domiciliés à Lancy, ayant fêté leurs "Noces d'Or" ou "Noces de Diamant" dans l'année, à une petite réception.

Aussi, nous prions toutes les personnes domiciliées à Lancy et fêtant leurs 50 et 60 ans de mariage, et plus,

en 2006, ou ayant des connaissances dans ce cas, de bien vouloir s'annoncer directement à la Mairie, en indiquant leur date de mariage.

D'autre part, les couples, domiciliés à Lancy au moment de leurs Noces d'Or ou de Diamant et qui n'auraient pas été invités à une telle manifestation voudront bien également s'annoncer à la Mairie. **M. Augsburger**

Délibérations du Conseil municipal

Séance du 19 octobre 2006

- Prestation de serment de Mme Corinne GACHET CREFFIELD
- Lancy-Square – Vente de sous-parcelles dans le périmètre route du Pont-Butin, route de Chancy, chemin du Gué, chemin des Pâquerettes
- Crédit de construction de Fr. 480'000.—pour le réaménagement de la chaussée avenue des Grandes-Communes – tronçon viaduc, chemin du Bac
- Adaptation des jetons de présen-

- ce des Conseillers municipaux
- Adaptation des indemnités du Conseil administratif
- Nomination des présidences et vice-présidences des locaux de vote pour 2007 **M. Augsburger**

Agenda du CM

Prochaines séances:

- Jeudi 16 novembre 2006 à 20h.00 à la Mairie de Lancy. **M. Augsburger**

Brèves économiques

Plusieurs nouvelles entreprises et commerces se sont récemment établis à Lancy, à savoir:

- BICICI et SAHIN, exploitation du restaurant "Pizzeria des Ormeaux", route de Chancy 25, 1213 Petit-Lancy
- CHARTWELL Investment Services SA, commerce de titres, gérance de fortunes, chemin du Repos 4, 1213 Petit-Lancy
- H2O FACILITIES SA, fabrication d'installations de traitement d'eau, avenue des Grandes-Communes 8, 1213 Petit-Lancy
- SAFA Kozuch, vente de produits publicitaires en immobilier, route des Jeunes 6, 1227 Carouge
- SCALENA AGENCY SA, conception de sites internet, gestion de projets, route des Jeunes 6, 1227 Carouge
- ST-JAMES HOUSE Sàrl, promotion et organisation de séjours, route des Jeunes 4Bis, 1227 Les Acacias.

Nous souhaitons à tous la bienvenue et formulons tous nos vœux pour le succès de leurs activités.

Source: FOSCEtpublicité. **MBM**



Mémento des manifestations lancéennes

Novembre

2 au 21	Exposition Peinture et sculpture Brigitte Crittin, Françoise Kindler et Isabelle Zufferey du Bord	Ville de Lancy - Ferme de la Chapelle Informations: T 342 94 38	Ferme de la Chapelle 39, route de la Chapelle – Grand-Lancy
7 au 19	Spectacle "Court sucré ou long sans sucre?" par la troupe Jeux d'Rôles	Centre Marignac Informations: T 022 794 55 33	Ferme Marignac - Salle de la Plage 28, avenue Eugène-Lance – Grand-Lancy
9	Film: <i>Bombón El Perro</i> Carlos Sorín - Argentine 2004	Ciné-Mondes - Culture et Rencontre Informations: T 022 388 43 28	Collège de Saussure - Aula 9, Vieux Chemin d'Onex – Petit-Lancy
11	Tournoi de Scrabble	Club de Scrabble de Lancy Informations: T 022 794 06 88	Ecole en Sauvy 40, avenue Curé-Baud – Grand-Lancy
12	Concerts Concerts de jeunes professionnels en collaboration avec le SPPM. Antoine Fachard, pianiste, Anaida Agadjanian, soprano et Ensemble de musique de chambre. <i>Bach, Fantaisie et Fugue en ré mineur</i>	Groupe culturel Informations et réserv.: T 022 757 15 63	Centre Musical du Petit-Lancy 7, avenue Louis-Bertrand – Petit-Lancy
16	Vente de vêtements	Bourse aux Vêtements T:079 612 10 34	Ecole en Sauvy - 40, avenue Curé-Baud
16	Film: <i>Viva Cuba</i> , Juan Carlos Cremata Iraida Malberti, Cuba 2005	Ciné-Mondes - Culture et Rencontre Informations: T 022 388 43 28	Collège de Saussure - Aula 9, Vieux Chemin d'Onex – Petit-Lancy
18	Film: <i>Habana blues</i> Benito Zambrano - Cuba 2004	Ciné-Mondes - Culture et Rencontre Informations: T 022 388 43 28	Collège de Saussure - Aula 9, Vieux Chemin d'Onex – Petit-Lancy
18 au 14.01.07	Exposition "Claude Ponti" Illustrateur, conteur, joueur de mots et d'images	Ville de Lancy - Service culturel Informations: T 022 794 73 03	Villa Bernasconi 8, route du Grand-Lancy – Grand-Lancy
18 au 19	Tournoi de football	Lancy-Sports FC Informations: T 079 212 48 10	Centre Omnisports – Salle du Petit-Lancy 7, avenue Louis-Bertrand – Petit-Lancy
21	Film: <i>Les noces funèbres</i> Tim Burton - USA 2005	Ciné-Kid - Culture et Rencontre Informations: T 022 388 43 28	Collège de Saussure - Aula 9, Vieux Chemin d'Onex - Petit-Lancy
21	Film: <i>Frida</i> Julie Tymor - USA 202	Ciné-Mondes - Culture et Rencontre Informations: T 022 388 43 28	Collège de Saussure - Aula 9, Vieux Chemin d'Onex - Petit-Lancy
21	Musique <i>Les Inter-Notes</i> , musique de chambre de Bach à Chostakovitch.	Centre Marignac Informations: T 022 794 55 33	Ferme Marignac – Salle de la Plage 28, avenue Eugène-Lance – Grand-Lancy
24	Théâtre <i>Hyménée</i> par l'atelier-théâtre Claude Delon	Groupe culturel Informations et réserv.: T 022 757 15 63	Ferme Marignac – Salle de la Plage 28, avenue Eugène-Lance – Grand-Lancy
24	5^{ème} Marché de Noël	Groupement des habitants Plateau de Lancy	Espace Gaimont
25	(Voir en page 11)	Informations: www.ghpl.ch	1, chemin de Gaimont – Petit-Lancy
26	10.00-17.00		
25	Marché d'automne (Voir en page 11)	Paroisse Protestante de Petit-Lancy/Saint-Luc	Salle communale du Petit-Lancy 7, avenue Louis-Bertrand – Petit-Lancy
25	Club de Football "ABF" Tournoi de football en salle	Club de Football ABF Informations: T 078 625 30 85	Ecole en Sauvy 40, avenue Curé-Baud – Grand-Lancy
29 au 03.12	Théâtre <i>Le Divan</i> LesArts Productions présentent une pièce humoristique en duo avec les Nanachroniques, François Profumo et Estelle Valluis. (Voir en p. 3)	Centre Marignac Informations: T 022 329 83 93	Ferme Marignac – Salle de la Plage 28, avenue Eugène-Lance – Grand-Lancy
30 au 19.12	Exposition Exposition collective de fin d'année	Ville de Lancy – Ferme de la Chapelle	Ferme de la Chapelle 39, route de la Chapelle – Grand-Lancy

Décembre

2	09.00-20.00	Tournoi de football	CS Italien FC	Centre Omnisports – Ecole du Petit-Lancy
3		Football en salle	Informations: T 022 792 79 63	7, avenue Louis-Bertrand – Petit-Lancy
2	07.00-20.00	Natation	Lancy Natation	Ecole de Tivoli
3		Championnat Romand d'hiver	Informations: T 022 794 54 30	15, chemin Fief-de-Chapitre – Petit-Lancy
5	16.45	Film: <i>Je m'appelle Eugène</i> Michael Steiner – Suisse 2004	Ciné-Kid - Culture et Rencontre Informations: T 022 388 43 28	Collège de Saussure - Aula 9, Vieux Chemin d'Onex – Petit-Lancy
5	20.00	Film: <i>Trois enterrements</i> Tommy Lee Jones – USA 2004	Ciné-Club - Culture et Rencontre Informations: T 022 388 43 28	Collège de Saussure - Aula 9, Vieux Chemin d'Onex – Petit-Lancy
7	20.00	Film: <i>La saveur de la pastèque</i> Tsai Ming-Liang – Taïwan 2004	Ciné-Mondes - Culture et Rencontre Informations: T 022 388 43 28	Collège de Saussure - Aula 9, Vieux Chemin d'Onex – Petit-Lancy
7	14.00-19.00	Vente de vêtements	Bourse aux Vêtements T:079 612 10 34	Ecole en Sauvy - 40, avenue Curé-Baud
8	20.00	Film: <i>Geisendorf</i> de Fred Baillif	Centre Marignac	Ferme Marignac – Salle de la Plage
9	20.00	Ballets <i>Compagnie lejeuneballet.ch</i>	Groupe culturel	Collège de Saussure – Aula
10	17.00	"Chère Kitty", le Journal d'Anne Frank, chorégraphie Paolo Nocera et "Casse-Noisette", ballet de Tchaïkovski, chorégraphie David Allen, d'après Marius Petipa. Dir. David et Claudine Allen.	Information et réserv.: T 022 757 15 63	9, Vieux Chemin d'Onex – Petit-Lancy

Renseignements: Secrétariat de la Mairie de Lancy, tél. 022 706 15 11, rte du Grand-Lancy 41 - 1212 Grand-Lancy.