



Journal LE LANCÉEN

mensuel d'information

Journal des Intérêts de Lancy • Distribué à tous les ménages de Lancy • Tirage 15150 exemplaires • N° 248, juin 2009, 46^e année

Fête de la Musique

Le vendredi 19 juin dès 19h.00, rendez-vous au Grand-Lancy pour la Fête de la Musique! Programme à découvrir en page 2. ☺

AHCGA

Le mardi 16 juin à 18 heures, aura lieu, au Foyer de Gilly, l'Assemblée générale de l'association des habitants de la Colline, de Gilly et des alentours. Elle sera suivie de son traditionnel pique-nique canadien, dès 19h.00, auquel vous êtes cordialement invités. Inscriptions et renseignements chez Gaby Starkenmann, tél. 022 793 76 17. ☺

Bénévoles

L'épicerie solidaire de la Ville de Lancy, en partenariat avec l'Association "Partage", est à la recherche de bénévoles pour une collecte de marchandises qui se déroulera le 27 juin, toute la journée. Les personnes intéressées peuvent appeler Mme Aeschbach, au 022 794 28 00. Nous avons besoin de vous! ☺

Délai

Remise des articles pour le numéro de septembre 2009:

21 août 2009



Rebecca Sauvin

Chassez le naturel...

Avec Pierre-Philippe Freymond, Ladina Gaudenz, Michel Huelin, Françoise Kohler, Keiko Machida, Maël Madouri, Tony Matelli, Vanessa Mayoraz, Ursula Mumenthaler, June Papineau, Stéphanie Pfister, Rebecca Sauvin, Simon Senn, Alexia Turlin, Nathalie Wetzel.

La relation que l'être humain entretient avec la nature est pleine de contradictions. Il l'admire, s'en défend, l'exploite, la transforme, la détruit ou cherche à la préserver en créant des réserves naturelles et des lois qui limitent les effets, souvent dévastateurs, de ses activités. Le monde devient un jardin où le «naturel», le «sauvage», tendent à disparaître. En même temps, l'état de dépendance de l'humanité par rapport à son environnement n'a jamais été aussi criant. L'exposition de la Villa Bernasconi rassemble quinze artistes qui tous font intervenir des éléments végétaux. L'enveloppe du séquoia récemment

Suite en page 2

Sommaire

Culture	2
Parents&Enfants	5
Vie associative	7
Agenda 21	8
Instantanés	9
Sports & Loisirs	11

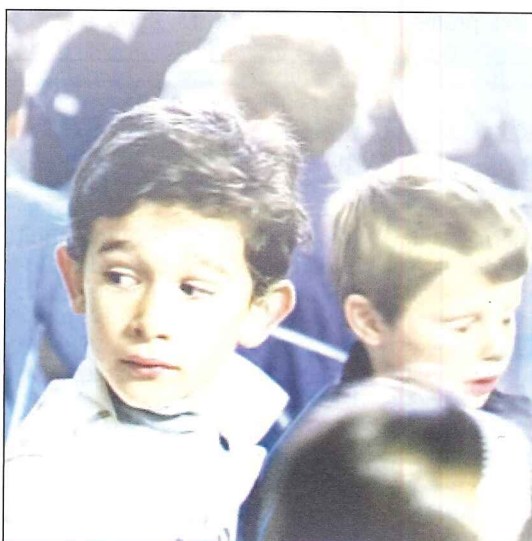
Impressum 9



Mairie-Infos

Supplément d'informations officielles de la Ville de Lancy

Mairie-Infos	13
Mémento	16



37, av. du Petit-Lancy - 1213 Petit-Lancy - Genève
Tél. : +41 (0) 22 879 00 00 - www.florimont.ch

Florimont: l'école

Ecole privée mixte, catholique mais ouverte à toutes les confessions, de langue française, l'Institut Florimont dispense un enseignement complet, du jardin d'enfant aux portes de l'université (maturité suisse, option bilingue possible et baccalauréat français).

Nombreuses activités extra-scolaires, accent mis sur les langues, transport et restauration, Flo-vacances en été.

Venez découvrir notre école sur www.florimont.ch et n'hésitez pas à nous rendre visite!

INSTITUT FLORIMONT

LIONEL QUAGLIA OPTICIEN

- Service
 - Proximité
 - Prix:
- Montures + 2 verres

69.-

2 verres progressifs (antireflets)

298.-

1, chemin des Palettes
CH - 1212 Grand-Lancy
Tél. 022 794 44 33



Groupe culturel de
Lancy

Fête de la Musique à Lancy

Grand Concert symphonique

Vendredi 19 juin 2009 à 19h.00, en l'Eglise catholique romaine Notre-Dame-des-Grâces au Grand-Lancy (av. Communes-Réunies 5): Orchestre Saint-Pierre-Fusterie sous la direction d'Antoine Marguier.

Soliste: Shauna Beesley, soprano. Wolfgang-Amadeus Mozart, Joseph Haydn, Ludwig van Beethoven.

Entrée libre.

Swinging Party

Vendredi 19 juin 2009, dès 20h.30 à la Salle de paroisse et dans la cour de l'Eglise Notre-Dame-des-Grâces (av. Communes-Réunies 5): Jazz Swing Quintet:

Jean-Lou Muller (piano)
Antoine Ogay (contrebasse)
Olivier Clerc (batterie, wash-board)

Jacques Ducrot (clarinette et saxs)

René Hagmann (cornet, sax, clarinette)

Musique de la grande période swing tirée des répertoires de: Duke Ellington, Eroll Garner, Fats Waller, Count Basie, Coleman Hawkins, Louis Armstrong, Lionel Hampton, Milt Jackson,...

Entrée libre - Bar - (petite) restauration Michel Bovey

L'OLG se distingue en France voisine

Nos voisins français apprécient l'OLG. Pour preuve, le très élogieux article paru récemment dans les pages du "Dauphiné libéré": «L'Orchestre de Lancy-Genève a donné un très beau concert en faveur des "Mamans du Soleil", association qui s'investit contre la mortalité maternelle et néo-natale au Niger? [...] Le concert était remarquablement dirigé par Roberto Sawicki, violoniste et chef d'orchestre. Les 13 musiciens professionnels de haut niveau ont interprété des œuvres classiques d'Enrico Bossi, Ernest Bloch, Astor Piazzolla, Béla Bartok... Une "invitation au voyage" très chaleureusement applaudie par un public venu en nombre apprécier la grande qualité musicale de cet orchestre réputé bien au delà des frontières».

B. T. (Le Dauphiné libéré, 4 mai 2009)

Prochain concert Dimanche 7 juin à 18h.00, en l'Eglise catholique

romaine Notre-Dame-des-Grâces, Grand-Lancy. Piotr Illytch Tchaïkowsky: Sérénade Mélancolique op 26, Vals-Scherzo op 34 pour violon



et orchestre, Sérénade en do majeur, op 48.

Afin d'encourager l'accès aux jeunes, l'entrée sera libre jusqu'à 15 ans. Pour les autres, Fr 20.- et 15.-, comme d'habitude.

Atelier d'écriture d'Emanuelle Delle Piane Villa Bernasconi 2009-2010



En 2002-2003, Emanuelle Delle Piane proposait un stage d'écriture à la Villa Bernasconi. Des douze projets issus de cet atelier, quatre ont été portés à la scène. Cette année, l'auteur et scénariste propose à nouveau de réaliser et suivre des projets d'écriture pour adultes ou jeune public avec une douzaine de participants. L'atelier s'adresse à des

auteurs, des enseignants ayant une pratique d'écriture, aux comédiens et autres professionnels souhaitant aborder l'écriture théâtrale, radiophonique ou audiovisuelle.

Cet atelier offre un encadrement et un suivi attentif sur une période de six mois pour permettre aux participants de mener à bien une première version de leur projet. Au cours des différentes étapes, les auteurs auront l'occasion de présenter leurs travaux à des profes-

sionnels invités (metteurs en scène, directeurs de théâtre, comédiens, ...).

L'atelier se déroule en trois sessions, **du jeudi 15 octobre au dimanche 18 octobre 2009, du jeudi 21 janvier au dimanche 24 janvier 2010 et du jeudi 15 au dimanche 18 avril 2010.**

Les jeudis et vendredis de 19h.00 à 22h.00, les samedis et dimanches toute la journée (10h.00-17h.00 env.) Au terme du stage, soit le dimanche 18 avril, une lecture publique d'extraits des travaux aura lieu à la Villa Bernasconi dès 11h.00.

Villa Bernasconi
route du Grand-Lancy 8
Grand-Lancy (Genève)
Informations au Service culturel de Lancy, 022 706 15 33 ou 34

(culture & rencontre)

Cours du soir au Collège de Saussure: inscriptions le lundi 31 août 2009!

Dès 18h.30, pour les habitants des communes de Lancy, Bernex, Onex, Confignon, Plan-les-Ouates, Aire-la-Ville, Avully, Avusy, Cartigny, Chancy, Laconnex et Soral.

Dès 19h.30, pour toutes les personnes résidant hors des communes précitées.

Depuis le 25 mai 2009, programme complet sur www.culture-rencontre.org

Un assortiment de nouveaux cours comme le Taiji Quan, l'Égyptologie, le droit, un atelier vidéo, une initiation à la musique, de la littérature allemande, de l'illustration et bande dessinée, etc), et toujours nos cours phares: informatique (création de sites

internet (HTML, PHP), Photo-shop, cours de base), langues (allemand, français, anglais, italien, espagnol, japonais), arts (dessin/peinture, Ikebana, sculpture sur pierre, modelage en terre, etc).

Appel pour bénévoles

Le Ciné-Kid offre une programmation qui a pour but de favoriser auprès du jeune public (5 à 12 ans) la salle de cinéma comme espace privilégié de convivialité et d'émotions partagées, et d'éveiller les regards à la diversité artistique du 7^{ème} art.

Pour renforcer notre sympathique équipe, nous recherchons des bénévoles lors de nos projections Ciné-Kid (10 par années, de septembre à avril, le mardi à 16h.45 à l'aula du Collège), pour assurer l'encadrement des enfants pendant les séances. Merci d'avance pour votre aide.

Quoi de neuf à la Villa Bernasconi?

Suite page 1

abattu devant la Villa Bernasconi, la forêt miniature d'un diorama, un corps enfoui sous la végétation ou déposé sur un carré de gazon, des fleurs en plastique auxquelles l'aquarelle redonne vie sont autant d'expressions de l'interdépendance que les citadins que nous sommes ont tendance à oublier.

Au-delà de la confrontation entre culture et nature, dominant et dominé, c'est l'intimité de cette relation que les artistes questionnent avec des travaux qui révèlent aussi bien la volonté humaine de maîtrise, de recensement ou de reconstitution artificielle, que la puissance de la nature, sa sensualité, sa violence ou sa douceur. Les deux entités cohabitent dans un

échange permanent qui conduit les corps à se fondre dans la nature quand la vie s'éteint. **F. Mamie**

Villa Bernasconi
8, rte du Grand-Lancy
Tél. 022 794 73 03
Vernissage vendredi 5 juin 2009 dès 18h

Exposition du 6 juin au 19 juillet 2009

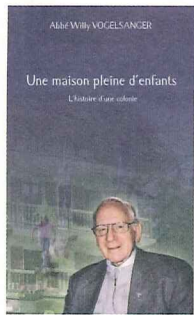
Ouverture du mardi au dimanche de 14h à 18h

Entrée libre





Un livre témoignage



La colonie de La Fouly accueille depuis près de 50 ans des enfants de Lancy et d'ailleurs et nombreux sont les Lancéennes et Lancéens, qui ont une connaissance qui y a vécu une expérience comme colon, monitrice ou moniteur, bénévole. Les récits autour de ce lieu de vie sont nombreux et évoquent souvent des

instants magiques au milieu d'un cadre alpin où les valeurs de l'amitié, de la communauté, de la spiritualité résonnent dans les cœurs et esprits comme les nombreux chants entonnés à chaque séjour. Aujourd'hui, celui que tout le monde appelle *Monsieur l'Abbé*, c'est-à-dire l'abbé Willy Vogelsanger, retrace dans un livre non seulement l'épopée de l'histoire de la colonie mais aussi la philosophie qu'il a appliquée et découverte dans une aventure humaine et spirituelle hors du commun. Il y évoque aussi des convictions fortes à propos de l'éducation et de la famille. Prêtre, homme

de terrain, il développe des points de vue sur la base des multiples situations familiales des jeunes qu'il a accueillis au cœur du Val Ferret.

La lecture de ce livre vous invite à la découverte d'une aventure unique qui perdurera encore longtemps tant l'impulsion a été forte et répercutée à plusieurs générations. Vous y découvrirez que la colonie de La Fouly est non seulement une maison pleine d'enfants mais aussi un lieu où de très nombreux adultes ont vécu et vivent des moments inoubliables. Vous aurez envie de découvrir le Val Ferret, sa nature riche et sa flore si souvent immortalisée au travers de l'objectif de l'auteur qui en développe également les beautés dans son

ouvrage. Vous verrez que la Vendée n'est pas seulement un quartier de Lancy mais une région de France intimement liée à l'histoire de la colonie de La Fouly. Enfin, le message d'espoir et de foi qu'il transmet vous apportera peut-être quelques pistes de réflexion ou vous incitera à vivre une expérience personnelle à la colonie avec vos enfants ou comme bénévoles. Je vous recommande donc chaleureusement la lecture du livre *Une maison pleine d'enfants: l'histoire d'une colonie* que vous pouvez commander auprès de Paul Schädler, chemin de la Barge 23, 1233 Bernex ou auprès de l'abbé Willy Vogelsanger, chemin de l'Épargne 4, 1213 Petit-Lancy. ☎ **B. Falcetti**

Jardins ouverts, secrets de jardin



Le Centre social protestant (CSP) vous propose, les 6 et 13 juin, d'aller à la rencontre du monde des jardins, petits ou grands, éparpillés dans notre canton. Le 13 juin, 2 jardins seront ouverts au Petit-Lancy. **Au ch. des Voi-**

rons 36, Marie-Laure Desbiolles et Jean Perfetta y font pousser les plantes nécessaires à la fabrication de papier, art pratiqué de longue date. Autour d'un très petit étang, les propriétaires se réjouissent de vous entretenir de la vie du crapaud commun en milieu urbain. Quant à la jardinière, elle procédera à une démonstra-

tion de fabrication de papier avec plantes et légumes; ses tableaux, issus du règne végétal seront exposés. Peut-être que certains de ses secrets vous y seront transmis? Une collation et des rafraîchissements vous y accueillent.

Au ch. des Recluses 5, chez Carol et Alexis Wagner, les pâturages qui ont donné leur nom à ce chemin il y a environ un siècle ont disparu pour laisser la place à des constructions

individuelles. Un grand champ fleuri, des haies variées, des arbres fruitiers constituent le cadre dans lequel se trouve le jardin potager familial. Pour exprimer leur plaisir et leur respect envers cette parcelle de nature, les propriétaires-jardiniers ne cultivent que "bio", sans produits de synthèse, en portant leur attention sur le partenariat et l'association entre plantes. ☎ *Inscriptions et programme complet sur www.jardinsouverts.ch*

La chronique de la Bibliothèque municipale de Lancy

La crise financière: 4 ouvrages pour mieux comprendre les mécanismes.

Documentaire adulte

La Crise: des subprimes au séisme financier planétaire / Paul Jorion
Fayard, 2008

En 2007, une crise financière née dans le secteur de l'immobilier résidentiel américain débouche sur un tarissement du crédit, paralysant peu à peu le monde bancaire international. En 2008, la crise se transforme en crise économique mondiale, puis en authentique crise de civilisation. Tous les établissements privés du prêt hypothécaire américain sont emportés, suivis par les deux colosses du crédit immobilier, que l'Etat américain se voit forcé de nationaliser. Au-delà d'un récit détaillé des événements et de leur mécanisme, l'auteur répond aux questions que se pose le lecteur: quel rôle a joué la Chine dans ce processus? Notre compréhension des crises antérieures a-t-elle été intentionnellement censurée? Le capitalisme surmontera-t-il la crise?



Documentaire adulte

Le Roman vrai de la crise financière: pour comprendre 12 mois de folie / Olivier Pastré et Jean-Marc Sylvestre
Perrin, 2008

La planète financière apparaît d'autant plus folle que personne ne s'est encore chargé d'expliquer les antécédents, les dessous et les conséquences de cette crise. C'est précisément l'objet de ce livre que de faire le point, sans polémique superflue, mais en regardant ce désastre en face. Qui est coupable? Quels sont les victimes et les profiteurs? Le système libéral est-il condamné?

Selon les auteurs, il s'agit de redonner au risque bancaire, dont les banques n'auraient pas dû se défaire à ce point, le rôle qui est le sien et de corriger les dysfonctionnements apparus dans la régulation financière mondiale, en faisant notamment en sorte que les acteurs financiers qui prennent les mêmes risques soient soumis aux mêmes réglementations.



Documentaire adulte

UBS, les dessous d'un scandale: comment l'empire aux trois clés a perdu son pari / Myret Zaki
Favre, 2008

La banque la plus sûre du monde, l'excellence suisse. UBS disposait avant la crise d'une aura unique dans le secteur financier mondial. Mais, alors que la crise s'aggrave, ses crédits à risque devenus "toxiques" avec la chute de l'immobilier ont déjà coûté à la banque suisse 43 milliards de francs suisses. Myret Zaki retrace méticuleusement l'enchaînement des erreurs qui ont conduit la banque suisse à devenir l'une des banques les plus touchées par la crise avec les américaines Citigroup et Merrill Lynch. L'approche peut paraître assez technique au lecteur; mais jamais elle n'est illisible. Avec ce livre, vous comprendrez plus facilement les dessous de l'affaire UBS.



Documentaire adulte

L'Open space m'a tué / Alexandre des Isnards et Thomas Zuber
Hachette, 2008

Ils ont fait de bonnes études, occupent des postes à responsabilités dans des entreprises prestigieuses, auront demain les clés de l'économie française... et pourtant, les jeunes cadres sont au bord de l'explosion. Dans les années 1980, ils étaient prêts à tout pour réussir. Aujourd'hui, ils refusent des promotions et pensent que la vraie vie est ailleurs. Fin des hiérarchies, tutoiement, flexibilité, mobilité, nouvelles technologies: sur le papier, les nouvelles méthodes de management font rêver. Mais passé l'enthousiasme des premières semaines, elles carbonisent vite les jeunes recrues. Malaises dus au stress, manque de reconnaissance d'une jeunesse en "mode projet", départs pour des ONG de surdiplômés: on découvre les souffrances et les désillusions de la génération open-space. Jusqu'à présent, elle continuait à faire bonne figure. Avec ce livre, elle décide d'ôter le masque. ☎

Pour la bibliothèque, Isabelle Andrey, responsable



Profitez de votre visite à la bibliothèque pour découvrir également une vitrine avec de nombreux livres sur le développement durable.

Bibliothèque Municipale de Lancy

70, route du Pont-Butin
1213 Petit-Lancy
Tél. 022 792 82 23
www.lancy.ch

Heures d'ouverture

Mardi de 15h.00 à 20h.00
Mercredi de 10h.00 à 12h.00
et de 15h.00 à 18h.00
Inscription gratuite

Judi de 15h.00 à 20h.00
Vendredi de 15h.00 à 20h.00
Samedi de 10h.00 à 12h.00

GMPL+LANCY URGENCES

Sàrl



- ✗ Consultations **sur rendez-vous** pour adultes et enfants lun-ven : 8h - 19h
- ✗ Consultations **d'urgences adultes** lun-ven : 19h - 22h
sam : 9h - 12h
- ✗ Consultations **d'urgences enfants** lun-ven (ouvrables) : 19h - 22h
sam, dim et jours fériés : 9h - 15h

URGENCES 022 879 57 00

GMPL - Avenue du Petit-Lancy 29 - 1213 Petit-Lancy



Les sociétaires bénéficient d'avantages exclusifs.

En tant que sociétaire Raiffeisen, profitez d'avantages sur les frais et de taux d'intérêt préférentiels. Recevez un Passeport musées suisses gratuit et bénéficiez des offres exclusives «Expériences Suisse».

Quand deviendrez-vous sociétaire?
www.raiffeisen.ch/societaires

Banque Raiffeisen du Salève
Route de Veyrier 264A, 1255 Veyrier
Agences : Carouge, Florissant, Plan-les-Ouates
www.raiffeisen.ch/saleve

RAIFFEISEN

Rien ne me résiste !
avec une tondeuse
John Deere ...



John Deere
Sur tous les terrains depuis 1837

Bénéficiez de plus de 150 ans d'expérience pour tirer le meilleur parti de votre terrain en choisissant une tondeuse John Deere. Maniables, simples à utiliser, nos tondeuses très stylées sont extrêmement fiables. En plus, notre réseau de concessionnaires est toujours à votre service pour vous conseiller. Nous parlons bien de perfection.

<http://www.chalut-greenservice.ch>



Chalut Green Service sa
Votre partenaire espaces verts

... et ses agents régionaux
1254 JUSSY - Tél. 022 759 91 91
1295 MIES - Tél. 022 755 60 22

Les Ateliers créatifs

de la Compagnie 100% Acrylique
proposent à Onex des cours de :

- Danse créative (dès 4 ans)
- Danse contemporaine
- Danse classique
- Cours pour adultes
- danse-énergie
- cours Pilates
- Qi Gong

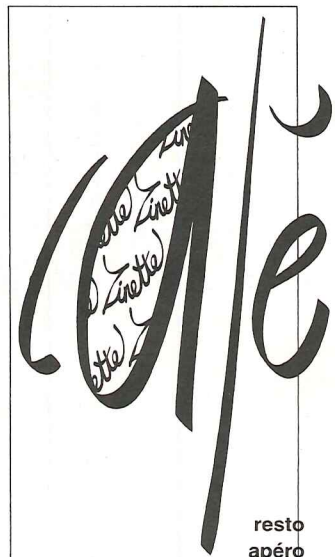
Ateliers théâtre
enfants et ado

Compagnie Junior
formation des Arts de la scène
danse - théâtre - chant
pour jeunes dès 13 ans

079 342 93 29 / 078 661 79 58
direction@cie-acrylique.ch
www.cie-acrylique.ch

portes ouvertes
spectacles
du 9 au 14 juin
au Théâtre de
de la Parfumerie
7 ch. de la Gravière - Acacias
Réservation : 022 300 23 63
Programme sur www.cie-acrylique.ch

Inscriptions
à l'Ecole du Bosson
90 av. Bois de la Chapelle
Onex / salle 2ème étage
les 15 et 16
juin de 16h à 19h



resto
apéro
Dimanches et table d'hôte
Lundis fermés cuisine de saison

auberge des communes réunies
45 rte du Grand-Lancy CH-1212
tél:(022) 743.12.00 fax:(022) 743.12.01

**MERCI DE
FAVORISER NOS
ANNONCEURS!**



Ludothèque de Lancy

Lancy joue

Comme chaque année, vos ludothécaires vous attendent à la fête des écoles, les 25 et 26 juin, sur leur stand où de nombreux jeux seront mis à votre disposition.

Afin de vous permettre de passer un été ludique, vous pouvez venir emprunter pour toutes les vacances des jeux de plein air ou d'intérieur moyennant la modique cotisation annuelle de CHF 35 (hors commune CHF 40) par famille si vous n'êtes pas déjà membre.

Nous nous réjouissons de vous accueillir les mercredis, jeudis et vendredis de 16h.00 à 18h.30:
39 route du Grand-Lancy
1212 Grand-Lancy
Téléphone: 022 794 73 27

Attention: comme nous sommes tous et toutes bénévoles, nous fermons nos locaux du 18 juin 2009 au 30 août 2009.

Réouverture dès le 1^{er} septembre 2009.

Dès septembre également, une rubrique mensuelle vous attendra dans votre journal favori *Le Lancéen* et vous présentera en détail nos jeux pour que votre choix soit judicieux.

Vous pouvez déjà consulter notre site internet www.ludothequelancy.ch afin de prendre connaissance de nos activités. A tout bientôt! ☺
Vos ludothécaires



Espace FamiLancy

Pour les familles d'accueil à la journée

A la suite de la rencontre du 14 mai 2009, nous pouvons vous donner les informations suivantes:

Sur les 7 dernières rencontres, il y a eu une fréquentation de 43 familles avec 91 enfants au total, soit une moyenne par rencontres de 6 familles avec 13 enfants.



Les conseils d'établissement Le Conseil d'État a adopté un règlement instaurant la généralisation de conseils d'établissement dans toutes les écoles du Canton qui sont des espaces de consultation, de proposition et de délibération. Ils fonctionnent sur des bases de règles communes et permettent de renforcer la coopération nécessaire à la réussite de tous les élèves entre les collaborateurs/trices d'une école, les familles et les collectivités locales.

Présidé par le/la directrice d'établissement, chaque conseil est composé de représentants de parents, des enseignants, de la commune et sous certaines conditions, des élèves. Ce sont des membres permanents qui ont été élus par leur pairs; d'autres sont désignés par leurs instances respectives. Ainsi, des représentants d'autres services publics cantonaux ou institutions partenaires peuvent être associées aux travaux soit en tant que membres permanents soit ponctuellement.

Cette collaboration de tous les acteurs de la vie locale permet à chaque établissement scolaire de mieux prendre en compte les particularités du quartier dans lequel il est situé, de faciliter le partage d'expériences, d'anticiper l'émergence de problèmes et d'éviter les conflits. Le conseil peut se prononcer sur tout ce qui peut contribuer à améliorer le climat de l'établissement et à stimuler l'intérêt de l'élève. Ainsi, il peut fournir à la direction de l'établissement des éléments d'analyse utiles à l'élaboration du projet, définir des règles de vie ou de sécurité imposées à tous. Il peut également contribuer à la mise en œuvre d'activités culturelles.

En revanche, si les décisions relatives à la gestion des ressources tant humaines que financières allouées à l'établissement peuvent faire l'objet d'une information, elles ne peuvent en aucun cas être discutées pendant le conseil. De même, les questions liées au plan d'études, aux programmes scolaires et bien évidemment à toutes les situations individuelles ne sont pas de la compétence du conseil d'établissement.

Établissements du Grand-Lancy:

En Sauvy:

Directrice: Wanda Caron
472 élèves, 25 classes dont 4 du sec-

teur spécialisé.

L'encadrement scolaire est constitué de 35 enseignants (titulaires de classe; maîtres spécialistes; enseignants chargés du soutien pédagogique).

Le premier conseil d'établissement se réunira le 8 juin 2009 avec, comme membres:

Les représentants élus des parents d'élèves: Roman Bourquin; Jean-Marie Delley; Nathalie Pozzi; Nicolas Rist.

Les représentantes des professionnels de l'établissement: Dominique Baussière; Christiane Chanson; Elisabeth Desplands; Anne-Claude Pautex.

Le représentant de la commune de Lancy: Dominique Demierre.

La représentante des responsables de bâtiments scolaires: Claude Huguet.

Bachet/Palettes:

Directeur: Pierre-Yves Duparc
613 élèves, 36 classes dont 3 du secteur spécialisé.

L'encadrement scolaire est constitué de 56 enseignants (titulaires de classe; maîtres spécialistes; enseignants chargés du soutien pédagogique et titulaires de classes d'accueil). Comme établissement du REP (réseau d'enseignement prioritaire), Bachet/Palettes peut compter sur la présence de deux éducateurs.

Le premier conseil d'établissement s'est réuni le 30 avril 2009 avec, comme membres:

Les représentants élus des parents d'élèves: Patricia Blanc, Denis Gudet, Carole Marinoni, Astrid Rod.

Les représentantes des professionnels de l'établissement: Gabrielle Huguenin, Elisabeth Rinza, Christiane Hempler, Julien Fiorina, enseignants; Quentin Aebi: éducateur social de l'établissement.

Le représentant de la commune de Lancy: Dominique Demierre.

La représentante des responsables de bâtiments scolaires: Catherine Schwitter.

L'invitée permanente du GIAP: Corinne Jolivet.

Établissements du Petit-Lancy:

Caroline/Morgines:

Directeur: Pierre-Alain Pellet
444 élèves, 24 classes dont 4 du secteur spécialisé.

L'encadrement scolaire est constitué de 39 enseignants (titulaires de classe; maîtres spécialistes; enseignants char-

gés du soutien pédagogique).

Le premier conseil d'établissement s'est réuni le 28 mai 2009 avec, comme membres:

Les représentants élus des parents d'élèves: Christine Baumgartner; Caroline Tripod, Philippe Aiello; Xavier Desplanches.

Les représentants des professionnels de l'établissement: Valérie Primatesta; Andrée Jelk; Patricia Berny; Jean-Pierre Häni.

Le représentant de la commune de Lancy: Dominique Demierre.

Les représentants des responsables de bâtiments scolaires: M. Risardi et Mme ou M. Crottaz.

Petit-Lancy/Cérésole:

Directrice: Liliane Rytz
508 élèves, 24 classes.

L'encadrement scolaire est constitué de 39 enseignants (titulaires de classe; maîtres spécialistes; enseignants chargés du soutien pédagogique).

Le premier conseil d'établissement s'est réuni le 28 mai 2009 avec, comme membres:

Les représentants élus des parents d'élèves: Nora Husmann, Etienne Jeanneret, Michele Colleoni, Christian Haas.

Les représentantes des professionnels de l'établissement: Magali Jakob, Carol Wagner, Sophie Decorzant, Marie-Aurore Pozzi.

Le représentant de la commune de Lancy: Dominique Demierre.

Les représentants des responsables de bâtiments scolaires: M. Egger.

Tivoli:

Directrice: Brigitte Matti
381 élèves, 18 classes.

L'encadrement scolaire est constitué de 28 enseignants (titulaires de classe; maîtres spécialistes; enseignants chargés du soutien pédagogique).

Le premier conseil d'établissement s'est réuni le 26 mai 2009 avec, comme membres:

Les représentants élus des parents d'élèves: Ana Farese; Mireille Monney; Nicole Rasca; David Rémy.

Les représentantes des professionnels de l'établissement: Federica Campana; Sabrina Duhoux; Claudine Martin; Jessica Peyer.

Le représentant de la commune de Lancy: Dominique Demierre.

La représentante des responsables de bâtiments scolaires: Christine Keller. ☺

Le Petit-Lancy étant rattaché, dès septembre, à Onex Familles quelques adaptations sont prévues. Vu l'importance d'entretenir des liens avec les familles d'accueil et à leur demande, il est envisagé d'organiser des rencontres hebdomadaires, toujours le mardi matin, à

l'ancienne école enfantine du Petit-Lancy. Ces rencontres seront ouvertes aux familles d'accueil du Petit et du Grand-Lancy, ainsi qu'aux familles d'Onex. Celles du vendredi, à Onex, seront aussi ouvertes aux familles du Petit-Lancy. Elles n'auront pas lieu pendant les vacances scolaires. Les familles

d'accueil seront avisées des dates de rencontres par courrier envoyé par Onex Famille.

Mme Demaurex, responsable d'Onex Familles, invitera les familles du Petit-Lancy aux soirées mensuelles de formation à Onex Famille.

Bon été à tous! ☺

Michel Terrier

Electricité & Téléphone
Maîtrise - Brevet Fédéral

Projets- Contrôles- Installations- Dépannages

Tél: 022 756 14 41 / Fax: 022 756 14 78
6 Route des Jeunes - 1227-Lancy / Carouge
m.terrier@bluewin.ch

Café-Restaurant **AU GARREFOUR**

Heidi et Jean-Pierre Primmaz

2, av. des Communes-Réunies
1212 Grand-Lancy
places de parc
fermé le dimanche tél. 022 794 23 16

Spécialités
Filets de Perche
Steak Tartare
Choix de fondues

Depuis le 14 mars, Heidi et Jean-Pierre Primmaz ont repris la gérance du

RESTAURANT DU TENNIS CLUB DES FRAISIERS

84, av. Curé-Baud 1212 Grand-Lancy tél. 022 794 64 74
places de parc fermé le lundi



Le Café de la Tour

Bois de la Bâtie J. Piguet

Grande salle au 1^{er} étage

Fermé le lundi

Tél. 022 793 98 18

32, chemin de la Bâtie - 1213 Petit-Lancy
(près du Zoo et du Centre funéraire)

- Plats du Jour
- Carte de Saison
- Mets au fromage
- Fondue
- Menu du Dimanche



bosson+pillet
INSTALLATIONS THERMIQUES

2 chemin de l'Épargne
case postale 224 • CH 1213 Petit-Lancy 2
tél. 022 879 09 09 • fax 022 879 09 00
info@bosson-pillet.ch • www.bosson-pillet.ch

Études • Devis
Réalisations
Chauffages centraux
Entretien
Surveillance
Dépannage 24/24
Gestion d'énergie



des ORMEAUX

Place des Ormeaux 6 - 1213 Petit-Lancy
Téléphone 022 793 72 22 - Bus: 2-19-20

Michel Zemp Natel 079 625 07 90
Daniel Mauris Natel 079 611 57 57
Jean-Daniel Zumsteg Natel 079 217 55 55

Denis Schneeberger
Maître ébéniste

Ebénisterie Menuiseries intérieures Etudes et projets Cuisines Usinage CNC

Avenue des Morgines | 1213 Petit-Lancy | Tél. 022 792 82 33 | www.dschneeberger.ch



**FERBLANTERIE
COUVERTURE
ENTRETIEN TOITURE
ÉTANCHEITE**

32, rte des Acacias • CH-1227 ACACIAS

Tél. 022 794 82 93
Fax 022 342 42 80
Natel 079 637 84 22

DÉMÉPRO S.A. DÉMÉNAGEMENTS

- MANUTENTIONS
- LOCATION DE MONTE-MEUBLES
- EMBALLAGES
- MONTAGES ET DÉMONTAGES DE MOBILIER

☎ 022 792 01 01
FAX 022 792 06 72
Rte du Grand-Lancy 81
1212 GRAND-LANCY

Pour vos réparations de prothèses dentaires, **Maya Leu-Starkenmann** est installée pour vous servir avec compétences au:
Chemin de la Colline 11
1212 Grand-Lancy
Tél. 079 / 375 25 89



SERRURIER
Réparations • Transformations
Barres de Sécurité - Serrures Multi-points
Portes Blindées
SECAPE - Gilbert ZEHFUS
Tél. 022 793 36 47 - Natel 079 433 40 89
Bureau: 85, rte de St-Georges - Petit-Lancy
Magasin - Atelier Clé-Cité: 12 rue de Montbrillant
Tél. 022 733 03 38

Au Fournil de la Ferme
épicierie biologique
sur 130 m²
Pain au levain
Produits frais
Cosmétiques
Sans gluten
Produits ménagers
4, ch de l'Auberge
1213 Onex
022 793 14 15
www.aufournil.ch

DELMO RIBBI
INSTALLATIONS SANITAIRES
FERBLANTERIE • DÉPANNAGE
3, Ch. Sous-Bois, Grand-Lancy
Téléphone: 022 794 11 71
Fax: 022 794 11 83

ARDIZIO

TOITURES S.A.

Gilles Beausse



COUVERTURE - FERBLANTERIE - ÉTANCHÉITÉ
ENTRETIEN - URGENCES

70, rte du Pont-Butin - Case postale 213 - 1213 Petit-Lancy 2/Genève
Tél. 022 879 04 30 Fax 022 879 04 39
E-Mail: info@ardizio.ch

traitair s.a.

VENTILATION CLIMATISATION



14, chemin du Foron Case postale 216 CH-1226 Thônex

T +41(0)22 827 36 80 F +41(0)22 827 36 86 traitair@bluewin.ch

Edouard BRUN & Cie S.A.
Agence immobilière

La dimension humaine

Rue Sillem 6 - CH-1211 Genève 6 - Tél. 022 718 19 60 - www.regiebrun.ch



Le Lancéen du mois: Jean Cornut



Oubliant un instant une modestie naturelle qui le tient hors du devant de la scène, Monsieur Jean Cornut accepte mon invitation à être propulsé *Lancéen du mois de juin* pour profiter de lancer un appel dans votre journal favori: «L'association des Intérêts du Grand-Lancy que je préside a un urgent besoin de bénévoles, surtout pour la Fête nationale au Parc Navazza! Alors n'hésitez pas, rejoignez notre équipe où l'amitié est reine! Et soyez les bienvenus!»

C'est que cette association centenaire, qui a son pendant au Petit-Lancy et partenaire de votre mensuel, est basée sur le bénévolat. Elle compte pour fonctionner sur la générosité des habitants, mais aussi sur l'engagement de bénévoles, qui ne sont qu'une douzaine aujourd'hui: comme nombre d'autres sociétés, elle doit affronter un problème de renouvellement. Sa mission: essentiellement l'anima-

tion, avec, on l'a dit, le 1^{er} Août en collaboration avec la commune, le repas annuel des anciens à la Salle communale du Grand-Lancy, et enfin le Noël des Enfants et des Aînés, au même lieu.

Outre sa tâche de président des Intérêts du Grand-Lancy, Jean Cornut est membre des Sauveteurs auxiliaires qui font partie du Groupement de la Sécurité et sont chargés de prêter main forte aux pompiers en cas de coup dur.

D'évidence très impliqué dans la vie communale, mon interlocuteur a pourtant une activité professionnelle qui ne lui laisse que peu de loisirs. Il a d'ailleurs dû abandonner à regret la pratique de l'aile delta qu'il adorait. Sur les traces de son frère aîné, pionnier de cette activité en Suisse, Jean a obtenu le brevet nécessaire délivré par la Fédération Suisse de Vol Libre. «Entre l'escalade et l'aile delta, la montagne a guidé mes loisirs!» s'enthousiasme notre Lancéen, qui s'émerveillait à la découverte de somptueux paysages alpins ou de la Côte d'Azur vus du ciel. «Et puis j'ai rencontré ma future femme sur un nuage, car Dominique pratiquait aussi l'aile delta!»

L'amour de la montagne, Jean le doit peut-être à ses origines valaisannes qu'il revendique volontiers: «Même si je suis naturalisé genevois par la volonté de mes parents, je suis resté Valaisan de cœur, et je ne manquerai pas la grande rencontre familiale prévue cet automne à Vouvry! Et puis j'ai souvent volé et grimpé dans la région de Fiesch» précise

cet ancien membre du Club Alpin. Aujourd'hui, Jean Cornut habite un immeuble de la route du Grand-Lancy, avec son épouse et leurs deux garçons, qu'il évoque avec fierté: «Nos fils sont élèves du Collège de Saussure dont ils apprécient l'excellente atmosphère. Thomas, le cadet, est plutôt littéraire alors que Julien, qui doit obtenir sa maturité ce mois-ci, a la fibre scientifique. Il s'est d'ailleurs déjà inscrit en chimie à l'Université».

Lorsque l'aîné était encore bébé, son géniteur s'en est occupé pendant une année. «Papa-poule à plein temps est une expérience formidable que je souhaite à tous les pères!» C'est que Dominique s'investissait à fond dans son entreprise de sérigraphie qu'elle s'est décidée à abandonner au bout de dix ans, quand l'informatique a déboulé dans les arts graphiques.

Quant à lui, Jean est charpentier de métier. Il a fait son apprentissage à Vésenaz, a obtenu son CFC, puis un brevet fédéral de contremaître charpentier. Ce qui d'une part le rend responsable de la bienfaisance du travail exécuté, et d'autre part lui offre la responsabilité de former des apprentis.

Sa fibre sociale le conduit chez ABC, à Châtelaine, dont le fonctionnement est proche de celui d'une entreprise «normale»: on y emploie des jeunes sans formation, mis au contact avec le monde du travail. Cette institution affiliée à L'ASTURAL offre douze places pour les jeunes, encadrés par trois maîtres socio-professionnels dont Monsieur Sottas, directeur. L'approche des métiers du bois est complétée par un contact de deux heures heb-

domadaires avec le scolaire. Notre très actif Lancéen du mois fêtera ses 44 ans en août prochain (soit presque l'âge de votre journal, plus "vieux" d'une année!) C'est donc fort d'une riche expérience qu'il a été engagé dès la rentrée scolaire 2008 au Service des classes d'accueil du Département de l'Instruction Publique. «Ces classes rassemblent une population semblable à celle que j'ai connue chez ABC, avec des jeunes en panne auxquels l'Etat propose un dixième degré après le cycle d'orientation, une transition qui devrait leur permettre d'être admis en apprentissage» constate Jean, qui anime en deux lieux différents un atelier bois mêlant théorie et pratique, qu'il considère comme un outil pédagogique. Les classes sont mixtes, et l'auteur de ces lignes est surpris d'apprendre que si les filles s'intéressent encore peu à la charpente, elles sont nombreuses en menuiserie et peut-être majoritaires en ébénisterie!

On ne peut que saluer l'engagement de Monsieur Cornut, tant au niveau de ses activités bénévoles au service de Lancy qu'à celui de ses compétences professionnelles utiles à un bon encadrement de jeunes en difficulté. **André Richert**

Erratum

Mille excuses à Pierre-Antoine Keiser dont j'ai par mégarde mal orthographié le nom de famille dans le numéro 243 de décembre dernier!

Programme de la Fête du 1^{er} Août 2009 Parc Navazza - Oltramare / Lancy

- Dès 18h.30 Début de la Fête, ouverture des stands – carrousels et animations
Alphüttli Jodler Club, musique traditionnelle
Orchestre Hans Wagner, musique folklorique suisse et bavaroise
- Dès 19h.30 Concert par la Musique de Lancy
A 21h.00 Cérémonie officielle avec le concours de la Musique de Lancy.
1. Lever du drapeau
 2. Prière patriotique (chant de l'assemblée)
 3. Lecture du Pacte de 1291
 4. Allocution de M. Frédéric Renevey, Maire de la Ville de Lancy
 5. Cantique suisse (chant de l'assemblée)
 6. Production de la Musique de Lancy
 7. Cortège aux flambeaux des enfants emmené par la Musique de Lancy
- 22h.00 Feux d'artifice et feu de joie
22h.30 Bal populaire gratuit animé par l'orchestre de danse Hans Wagner, jusqu'à 1 heure du matin.

Avis aux parents L'emplacement pour le lancement de fusées et autres engins pyrotechniques sera réservé et indiqué par les responsables.

Animations pour les enfants: Carrousel – Châteaux gonflables – Atelier de grimage et de tatouage – Jeux d'adresse.

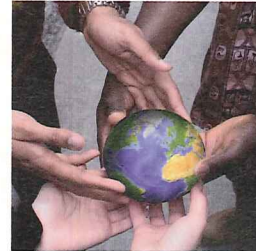
Dans les stands: Bols et insignes du 1^{er} Août - Soupe offerte à la population - Restauration – Buvette – Bar.

Organisation: Associations d'Intérêts de Lancy et Mairie de Lancy



Eglise protestante de Genève

Région Salève
été
2009



chaque
dimanche
un culte
bilingue

dim 5 juillet 10h	Temple de Plan-les-Ouates français et allemand	173, rte de St Julien bus D, 42, arrêt Vélodrome
dim 12 juillet 10h	Temple de Troinex français et anglais	30, ch. de Saussac bus 45, arrêt Saussac
dim 19 juillet 10h	Temple de Carouge français et italien	place du Temple trams 12, 13, bus 14 arrêt Place du Marché
dim 26 juillet 10h	Chapelle de Lancy Grand-Sud français et anglais	69, rte du Grand-Lancy bus 23, 22, 18, tram 15 arrêt Grand-Lancy
dim 2 août 10h	Temple de Plan-les-Ouates français et malgache	173, rte de St Julien bus D, 42, arrêt Vélodrome
dim 9 août 10h	Chapelle de Lancy Grand-Sud français et hongrois	69, rte du Grand-Lancy bus 23, 22, 18, tram 15 arrêt Grand-Lancy
dim 16 août 10h	Temple de Carouge français et suédois	place du Temple trams 12, 13, bus 14 arrêt place du Marché
dim 23 août 10h	Temple de Veyrier français et néerlandais	1, ch. du Petit-Veyrier bus 8, 41, arrêt Petit-Veyrier



ville de lancy

agenda 21 développement durable

Le goût au service de la santé et du développement durable



Nicolas Lieber et DES

Les participants à l'atelier "Cuisinez malin".

Conscient que les habitudes en matière d'alimentation s'acquièrent dès le plus jeune âge dans le cadre familial, le département de l'économie et de la santé a lancé des ateliers "Cuisinez malin!", avec le concours du service cantonal du développement durable et du service de promotion de la santé et de prévention. Le but est de rappeler qu'il est important de proposer aux enfants des repas sains privilégiant les fruits et légumes frais et de saison, et si possible récoltés localement. Faisant ainsi la preuve qu'il est possible d'allier plaisir des papilles, alimentation saine et développement durable; ce qui est bon pour l'homme l'est également pour la planète! Acheter un produit régio-

nal et de saison permet notamment de limiter la pollution due aux transports.

Pour cette seconde édition, des enfants ont été mis au défi de proposer des recettes simples privilégiant les fruits et légumes genevois disponibles au printemps. Ils ont joué, le 9 mai dernier, aux apprentis-cuisiniers et préparé les plats qui ont été évalués par

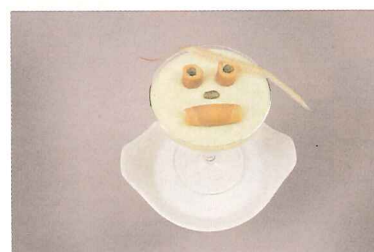
un jury également constitué d'enfants. La FASE a participé à cette action avec le Jardin Robinson du Lignon, le Terrain d'aventure du Petit-Lancy et le Jardin d'aventure de Plan-les-Ouates. M. Damien Coche, chef de cuisine au restaurant de M. Philippe Chevrier à Châteauvieux a conseillé judicieusement les enfants-cuisiniers, et Mme Annick Jeanmairet, créatrice de l'émission Pique-assiette de la TSR, a pu assister le jury au cours de sa délicate mission.

La recette qui a remporté le concours est une mousse de rhubarbe fort appétissante (voir photo), proposée par Hana, jeune Lancéenne de 11 ans. Félicitations à cette jeune demoiselle qui a gagné

le privilège de passer une matinée dans la cuisine de Châteauvieux et d'y déguster un repas.

Les autres recettes testées dans cet atelier sont aussi alléchantes: que diriez-vous par exemple d'essayer une mousse de betterave au chèvre frais, un ragoût de poulet au fenouil ou une soupe de carottes au curry? Vous trouverez toutes ces recettes de printemps sur le site www.ge.ch/cuisinezmalin, sur les pages consacrées à l'atelier du 9 mai. Pour ceux qui n'ont pas accès à internet, un tiré-à-part de ces recettes est disponible à la réception de la Mairie de Lancy, 41 route du

Grand-Lancy, ouverte du lundi au vendredi de 8h.30 à 11h.30 et de 14h. à 16h.30 (mardi prolongation jusqu'à 18h.00). Et bon appétit! A.-C. Grasset (source: DES)



Le dessert primé.

Offrez une seconde vie à votre téléphone portable!

Dans le cadre du Festival du développement durable, la Ville de Lancy accueille durant tout le mois de juin une urne pour collecter vos téléphones portables usagés, à la réception de la Mairie. Collectés par "Solidarcomm", ils seront triés et testés dans les ateliers de Réalise, entreprise d'insertion professionnelle. 70% des portables récupérés sont réutilisables et leur durée de vie peut être doublée, voire triplée. Vendus sur le marché international, ils connaissent une nouvelle vie dans des pays à faible pouvoir d'achat. Un moyen de fournir à prix abordable des communications là où les lignes fixes sont rares et coûteuses. Et pour chaque portable récupéré, "Solidarcomm" permet à "Terre des Hommes Suisse" d'obtenir jusqu'à cinq francs pour financer des projets de développement en Afrique, en Amérique et en Asie. Les appareils qui ne fonctionnent plus sont, quant à eux, recyclés en Suisse dans le respect des normes environnementales. Apportez vos anciens appareils portables et faites ainsi un geste écologique et solidaire! A.-C. G.

Fête des 3 marchés sur l'Esplanade des Palettes, au Grand-Lancy

Cet événement populaire, désormais traditionnel, aura lieu samedi 19 septembre 2009 de 09h.30 à 16h.30 au

Grand-Lancy - Esplanade des Palettes (entre l'Etoile-Palettes et les Pontets, trams 12-13 arrêt Pontets). En marge

de la fête se dérouleront de nombreuses animations pour tous les âges dont le **Festival des Palettes** avec des

"musiques du monde" et des démonstrations de vélos électriques organisées par l'Agenda 21 de la Ville de Lancy.

Marché des artisans

C'est aux artisan(e)s lancéen(e)s ou aux sociétés que s'adresse ce message: les personnes qui désirent participer au **Marché des Artisans**, voudront bien s'inscrire par écrit, jusqu'au 31 août 2009. (Places limitées).

Revente interdite!
Frais d'inscription Fr. 10.- comprenant 1 table et un banc.
Gratuit pour les artisans proposant une animation.
Pour tout renseignement, veuillez téléphoner au: 022 794 96 08.

Vide-Grenier et Marché aux jouets

Nous invitons les Lancéen(e)s à participer

Au grand **Vide-Grenier** des habitants et au **Marché aux jouets** des enfants.

La participation est gratuite (présence souhaitée de 10h.00 à 16h.00),

mais il sera important de prendre connaissance des conditions, disponibles dès le 1^{er} septembre. Pour le marché aux puces et le marché aux jouets des habitants de Lancy, vous pouvez vous inscrire au moyen du bulletin ci-dessous jusqu'au 15 septembre 2009.

Fête des 3 Marchés

Bulletin d'inscription pour le Marché des artisans

Type d'artisanat:

Animation, création sur place et vente Vente uniquement

Nom: Prénom:

Adresse:

Numéro de téléphone:

E-Mail: Signature:

Bulletin à retourner au: **Collectif Palettes - Fête des 3 Marchés**
82, ave des Communes-Réunies
1212 Grand-Lancy
ou par E-mail: tuy@bluewin.ch - en mentionnant: Fête des 3 Marchés

Fête des 3 Marchés

Bulletin d'inscription Marché aux jouets et Vide-Grenier

Nom: Prénom:

Adresse:

Numéro de téléphone:

Marché aux puces Marché aux jouets

Signature:

(du représentant légal pour les mineurs)

Bulletin à remettre au:
Centre Marignac, 28 av. Eugène-Lancy, 1212 Grand-Lancy



Inauguration de l'immeuble 2-4-6, chemin des Courtillets Le 21 avril dernier, les Autorités lancéennes ont inauguré cet immeuble de logements situé au coeur du village du Grand-Lancy. A l'issue de 18 mois de travaux, ce fut pour elles l'occasion de remercier les mandataires et les entreprises qui ont oeuvré à son édification et d'accueillir les nouveaux locataires. Un parking public souterrain, une arcade commerciale occupée par la Pharmacie du Grand-Lancy et une sympathique place publique complètent ce bâtiment propriété de la commune de Lancy. 🕒



Préparer sa retraite, une idée saugrenue? Ce n'est en tous cas pas l'avis des 120 participants à cette soirée spécialement préparée à leur intention par le Service des Affaires sociales de la Ville de Lancy, en partenariat avec la Fondation Pro Senectute. Animée par Rosanna Bonadei, formatrice et assistante sociale auprès de cet organisme, elle a permis de mieux comprendre qu'il y a une vie après la retraite et qu'il vaut mieux la planifier à l'avance. Fini les idées préconçues sur les retraités oisifs et sans projets de vie et priorité à ceux qui retrouvent, dans la retraite, un second souffle à leur existence. 🕒



Inauguration du nouveau poste de la sécurité municipale. C'est au Petit-Lancy que les agents de sécurité municipale (ASM) de Lancy ont pris possession de leurs nouveaux locaux au 79, rte de Saint-Georges, en présence des Autorités communales. Les ASM lancéens disposent ainsi de deux postes sur la commune pour mieux vous servir. 🕒



La Marche contre le cancer cartonne Pour la 30^{ème} édition, Lancy a fait très fort. Les records de participation ont en effet été battus (1241 personnes inscrites), sous la conduite experte du Chef de la Sécurité de Lancy, P.-A. Bise qui a su donner à cette manifestation toute l'importance qu'elle mérite. *De droite à gauche:* C. Keller, Présidente de la Ligue genevoise contre le cancer, P.-A. Bise et A.-C. Juillerat Van der Linden, Présidente du Conseil municipal. 🕒

Textes et photos: "Le Lancéen"

Impressum

Président: Stéphane Lorenzini
Administrateur:
Raymond Solioz
Rédactrice en chef:
Kaarina Lorenzini

Abonnement: Fr. 10.- pour 9 numéros. CCP 12-22050-2 Genève

Membres du Comité délégués:
R. Solioz
(Petit-Lancy)
M. Melchior
(Grand-Lancy)

Rédaction:
Chemin du Salève 1
1213 Petit-Lancy
Téléphone 022 794 94 55
E-mail: kastelor@iprolink.ch

Administration:
Case Postale 48
1212 Grand-Lancy 2
Fax 022 794 90 24
E-mail: kastelor@iprolink.ch

Impression:
Imprimerie Genevoise SA
Rue des Mouettes 12
Téléphone 022 307 26 00

Star-Motors **YAMAHA**

Retards
Bouchons
Embouteillages

Pour mieux circuler
Nous vous proposons une gamme de scooters Yamaha de qualité, à prix imbattables

Dès Fr. 2990.-

4 temps Injection Garantie 3 ans

37, avenue des Morgines - 1213 Petit-Lancy **Tél. 022 792 64 88**

Mots croisés

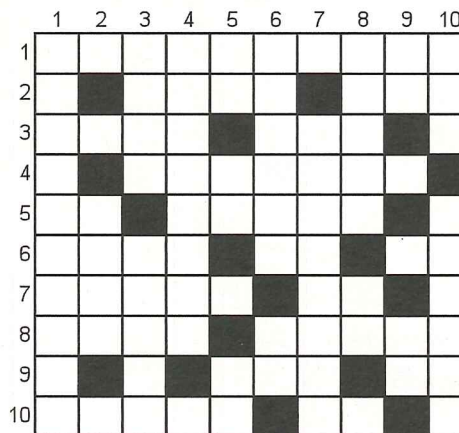
par Gilberte Andrey-Follonier

HORIZONTALEMENT:

- Lieu d'expiation
- Dans l'œil - Avare
- Robe de l'Inde - La première
- Extrait de l'ipéca
- Conj. - Du balai!
- Saison des amours chez les poissons -
Fin de verbe - Chiffre romain
- En arrière! - Pronom
- Hardie - Mariage
- Demi mouche - Note
- Femelle du daim - Pronom

VERTICALEMENT:

- Une personne ennuyeuse
- Beaucoup
- Le propre de l'homme -
Coup japonais
- Livre de magie
- Paresseux - Symb. chim. -
Règle
- Mouche africaine - Cou-
tumes
- Devantures de magasin
- Prénom féminin - Mesure
chinoise
- Soleil - Beau métal
- Saison - Arbrisseaux sarment-
eux



Solutions

(mots croisés de mars 09)

10. Eche - Sasse	2. Erre	7. Temple
9. Elic - Van	1. Savoureuse	6. Reste - Ames
8. Et - Fume	vertical:	5. Urtre - UFE
7. Isba - Aïsse		4. Or - Rafle
6. To - Ré - Pi		3. Vétus - Eh
5. Remise		2. Al - Ost
4. Bluette - An	10. Ebène - Ne	1. Sorbrière
3. Rat - Estive	9. Vastias	horizontal:
	8. Urt - II - VS	

Retrouvez chaque mois sur www.lancy.ch

LE LANCÉEN

HOSTELLERIE DE LA VENDÉE

HÔTEL-RESTAURANT
OUVERT TOUTE L'ANNÉE 7/7
34 CHAMBRES AU CALME
Parking privé clos
Restaurant avec 3 ambiances 3 styles
Jardin d'Hiver / Restaurant / Bistro
Séminaires & location de salles

Chemin de la Vendée 28 - 1213 Petit Lancy
Tel 022 792 04 11 Fax 022 792 05 46
info@vendee.ch www.vendee.ch

RESTAURANT LA PETITE VENDÉE

CUISINE TRADITIONNELLE
ET FAMILIALE DANS UN CADRE
CHALEUREUX & DECONTRACTÉ

Facilités de parking
Belle terrasse d'été
Séminaires & banquets

Chemin de la Vendée 20 - 1213 Petit Lancy
Tel 022 792 14 15 Fax 022 792 05 46
lapetitevendee@vendee.ch

Réparations rapides
Service à domicile

4, chemin des Semailles
1212 **Grand-Lancy**
Tél. 022 794 02 91

VITRERIE D'ONEX
M & R Ricci SA

VITRERIE - MIROITERIE
STORES - ENCADREMENTS
36 Av. du Gros Chêne - 1213 Onex
Fax 022 793 38 38
Tél. 022 792 44 92

Le Chalet
Bois-de-la-Bâtie
CAFÉ-RESTAURANT
Jasmine Piguet & Fernando Avolio
Plat du jour
Restauration à la carte
Suggestions de saison
Grande salle pour Banquets
Tél. 022 792 63 23
20 ch. de la Bâtie - 1213 Petit-Lancy

PROTECTION
DELTA
SECURITE

- INSTALLATIONS •
- DE SYSTÈME D'ALARME •
- SURVEILLANCE •
- PROTECTION •
- INTERVENTION •
- DÉTECTIVE PRIVÉ •
- PATROUILLE •

DELTAPRO-SÉCURITÉ
1212 GRAND-LANCY
24/24 **Tél. 022 884 39 39**
Fax 022 884 39 38

RÉALISATIONS PUBLICITAIRES

- ENSEIGNES-VÉHICULES
- PANNEAUX DE CHANTIER
- BANDEROLES
- IMPRESSIONS NUMÉRIQUES

11, rue des Maraîchers
1205 Genève
Tél. 022 328 57 80
Fax 022 329 73 03
Natel 078 609 43 44
E-mail: foglia-realpub@bluewin.ch
www.foglia-pub.ch
CHRISTOPHE FOGLIA SUCC.

CENTRE DENTAIRE LANCY
Urgences/Adultes-Enfants / ORTHODONTIE
Traitements esthétiques/Hygiénistes dentaires
Chirurgie/Implantologie

OUVERTURE : DU LUNDI AU VENDREDI 8H-19H / SAMEDI 9H-14H (sur appel)

18a, chemin de la Caroline 1213 Petit-Lancy **tél: 022.793.75.45**



Société de gymnastique de Lancy



N'attendez pas la rentrée... Vous pouvez d'ores et déjà vous inscrire à l'un de nos différents cours de Gymnastique!

Pour vos enfants, nous vous proposons les cours suivants:

- parents-enfants (dès 2 ans)
- gymnastique infantine (mixte dès 4 ans)

- jeunes gymnastes filles (de 6 à 12 ans)
- gymnastique et danse
- gymnastique artistique (salle du Bois-des-Frères)
- gymnastique agrès (filles et garçons).

Et n'oubliez pas nos cours adultes, pour tous niveaux:

- gymnastique douce (mixte)
- gym fit (mixte)
- gym hommes
- volley (mixte).

Tous nos cours sont donnés par des moniteurs et monitrices breveté(e)s. ☺

Renseignements et inscriptions auprès de Martine Lacroix au 022 792 30 19 (soir).

Nouveau à Lancy

Le groupe de gymnastique générale filles (9 - 12 ans) de la FSG Lancy ouvre son cours à des jeunes gens avec handicap (tout handicap) encadrés par des monitrices brevetées J&S et Plusport Sport Handicap Suisse.

Il a lieu le jeudi de 18h.15 à 20h.00 à la Salle omnisports du Petit-Lancy. L'âge d'admission et les horaires peuvent être adaptés en fonction de la demande. Une présence sporadique est tout à fait envisageable également.

Aucune compétence gymnique n'est requise; ce cours a lieu dans

un but d'intégration et doit permettre à ces enfants de partager un loisir, une activité avec d'autres jeunes. Le plaisir est le mot maître de ce cours. Accès en chaise possible.

N'hésitez pas à contacter dès maintenant:

Martine Lacroix - 022.792.30.19 ou jollylac@bluewin.ch
Sabine Worek - 022.794.43.70 ou sabiw@hispeed.ch

qui se feront un plaisir de vous renseigner et d'accueillir votre enfant même pour une seule leçon si vous le souhaitez. ☺

Scrabble

L'année va se terminer et après toutes les victoires de nos jeunes Lancéens, on a applaudi nos jeunes vermeilles Liliane Luthi (responsable de notre groupe Jeunes) et Magali Huber sur le podium des Championnats suisses en paires.

A l'école En Sauvy, nous avons admiré la sagesse et la concentration des 34 enfants qui ont participé au championnat genevois scolaire le 29 avril. Ces enfants ne faisaient pas partie de nos clubs, mais ont connu le scrabble dans les écoles grâce à nos animations. 1^{er}: Thomas Thurnherr (poussin) de

l'école des Allobroges. 2^e: Fabien Neuenschwander (benjamin) des Palettes. 3^e: Loïc Neuenschwander (cadet) du cycle des Voirets. Bravo à tous!

Notre club est heureux lorsque de nouveaux membres nous arrivent et animent nos rencontres. Le 30 mai, un nouveau champion genevois sera honoré à l'aula d'En Sauvy, et les 6 et 7 juin, nous participerons aux Championnats Suisses à Conthey.

Et rupo iinrf onb éét à suot... ☺ L. **Kammacher**

Caroline fête son chemin

Qui? un comité d'organisation composé essentiellement de bénévoles, du Terrain d'Aventure du Petit Lancy et de la Villa Tacchini qui sont deux centres de loisirs. Leur volonté est de rassembler, dans un esprit de fête, tous les habitants du quartier, quelque soit leur âge.

Quand? Samedi 19 septembre 2009 dès 11h.30

Où? Chemin de la Caroline, 1213 Petit-Lancy

Au programme: Jeux pour les petits

et les grands, concerts divers dont les Nelly Olson Group qui, dès 20h.00, vous feront danser sur des tubes connus, boissons, nourriture, artisanat, échassiers..., bref que de belles surprises!

Et si le cœur vous en dit, et que vous avez envie de donner un peu de votre temps, venez rejoindre notre équipe pour donner un petit coup de main, ne serait-ce qu'une heure! ☺

Championnat d'Europe de Karaté 2009 de Zagreb

Pour la première fois de son histoire, deux membres du Ippon Karaté Club Tivoli ont réussi à se sélectionner pour les championnats d'Europe élite de karaté, qui ont eu lieu du 8 au 10 mai 2009 à Zagreb, en Croatie.

Il n'y avait que 13 athlètes helvétiques sélectionnés pour cette échéance de haute importance. Adrien Schwitzguébel a obtenu sa place en combat par équipe au tournoi de Monza, lors duquel il élimina le champion d'Europe de sa catégorie. Aurélie Magnin, quant à elle, a décroché sa participation grâce à une médaille d'argent remportée à la Golden League de Las Vegas aux USA.

Malheureusement, la veille du championnat, nos deux athlètes ont été victimes d'une intoxication alimentaire qui les priva d'une grande partie de leurs moyens. Adrien remporta le premier tour avec l'équipe, mais l'entraîneur ne le trouvant pas au mieux, le retira de l'effectif pour les tours suivants. Aurélie fit de son mieux, mais elle s'inclina au premier tour contre l'Allemande engagée dans sa catégorie. Elle perdit ensuite en repêchage, d'un petit point contre une karatéka du Monténégro.

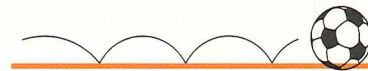
A noter qu'aucune médaille n'a été rapportée par les Suisses lors de ce tournoi de très haut niveau. Une

très belle expérience quand même pour nos deux Tivoliens que nous félicitons pour leur participation et surtout leur courage lors de ces championnats d'Europe.

La saison s'achève pour Tivoli qui va s'octroyer des vacances bien méritées lors de la pause estivale. Pour plus d'informations sur le club, les inscriptions et la reprise n'hésitez pas à visiter le site www.karate-tivoli.ch. ☺ **Le Président, Vincent Longagna**



Ecole de football



Votre enfant désire jouer au football?

Alors inscrivez-le à notre école de football qui se déroule le mercredi après-midi de 13h.00 à 14h.30 au Stade des Fraisiers! ☺

Pour tous renseignements, prière de contacter:

Grand-Lancy Football-Club,
Case postale 660

1212 Grand-Lancy 1

Tél: 022 794 09 05

Fax: 022 794 09 13

E-mail: secretariat@grandlancyfc.ch

Url: www.grandlancyfc.ch

Ou:

M. Jean-Pierre Somberg - Directeur technique au:

Mobile: 078 716 18 99

E-mail: pjs@infomaniak.ch

Ski Club de Lancy

Avec les Saints Mamert, Pancrace et Servais, la saison hivernale 2008-2009 est définitivement terminée. Comme vous avez pu le constater, l'hiver fut long et enneigé. Cela nous a permis de réaliser pleinement notre objectif: offrir, tant aux novices qu'aux plus confirmés, la possibilité d'évoluer à ski ou en snowboard dans une ambiance familiale et conviviale.

Poudreuse et soleil pour les samedis du Ski Club de Lancy. Ces sorties ont été une réussite totale, pour preuve le car, qui nous a emmenés aux stations des Contamines, des Gets et du Praz-de-Lys, était à chaque fois complet! Préparez-vous pour la prochaine saison, notre Ski Club fêtera ses 30 ans d'existence!

Le fonctionnement du Ski Club Lan-

cy est possible grâce à une équipe de bénévoles fidèle et motivée. Nous recherchons activement, pour la saison 2009-2010, de nouveaux moniteurs J+S pour assurer les sorties des mercredis et des samedis. Vous êtes intéressé(e)s à nous rejoindre? N'attendez plus, une équipe dynamique vous attend.

Le Ski Club Lancy vous souhaite un excellent été et se réjouit de vous retrouver pour la prochaine saison hivernale. ☺

Ski Club de Lancy

Case Postale 446

1213 Petit-Lancy 1

Natel 079 416 19 16

www.skiclublancy.ch

MODOUX
MENUISERIE

JEAN-MICHEL MODOUX

AV. DU PETIT-LANCY 26 • 1213 PETIT-LANCY
TEL. + FAX 022 792 81 55

DEPUIS 1888, AIDE LES FAMILLES EN DEUIL.

Salons funéraires
privés
Accueil - Visites
Recueillement

**POMPES FUNÈBRES
A. MORITH SA.**

89, BD DE LA CLUSE - GENEVE
TELEPHONE 24H/24. 022 809 56 00

BATRA S.A.

ENTREPRISE DE BÂTIMENTS
ET TRAVAUX PUBLICS

39, avenue des Communes-Réunies
1212 Grand-Lancy
Tél. 022 794 48 00 Fax 022 794 51 40

Etoile-Palettes

Coiffure Solarium

Maria De Donato

70, avenue des Communes-Réunies
1212 Grand-Lancy
Tél. 022 794 00 62

Devis gratuit

ODIER
Sàrl

Déménagements
Garde-meubles

Tél. 022 740 36 44

Morerod SA

Ferblanterie
Installations
sanitaires et Travaux
d'entretien

Concessionnaire
des Services industriels

Avenue du Petit-Lancy 28 - 1213 Petit-Lancy
Téléphone 022 793 12 28

**Vitrierie
de Lancy
A. Werner**

Verres isolants
Miroiterie - Vitrierie - Vitraux

3, chemin du 1^{er}-Août 1212 Grand-Lancy
Tél. 022 794 62 92 Fax 022 794 73 02

MODULANCY sa.
ENTREPRISE GÉNÉRALE DU BÂTIMENT

MODULANCY sa.
GYPSERIE - PEINTURE - PAPIERS PEINTS

MODULANCY sa.
WWW.MODULANCY.CH

MODULANCY sa.
1213 PETIT-LANCY - TEL. 022 879 69 24

POMPES FUNÈBRES GÉNÉRALES

PETIT-LANCY - Rte de St-Georges 79

Face à l'entrée du cimetière
de St-Georges

022 342 30 60

CAROUGE - Cardinal-Merillod 46

www.pfg-geneve.ch
Maison Funéraire - JOUR & NUIT

**MENUISERIE
CHARPENTE**
à Lancy depuis 1892

GÉRALD BOSONNET

2, chemin de la Solitude 1213 petit-lancy
Tel. 022 792 16 13 - Fax 022 793 56 32

Rio Bar

• Plat du jour
• Petite restauration soignée

C. & W. KAUFMANN Ouvert dès 6h.15
2-4 ch. de la Caroline Tél. 022 792 18 98

CATHERINE LARUE
ORTHOBIONOMY-REIKI

ACUPUNCTURE
CHROMOTHÉRAPIE
MARIAGE METAMORPHIQUE
RÉFLEXOLOGIE

TÉL. 022 743 03 86
62 D, ROUTE DU GRAND-LANCY, 1212 GD-LANCY

PHARMACIE
du Grand-Lancy

ouvert non-stop
du lundi au vendredi de 8 h à 18 h 30
samedi de 8 h à 12 h

AROMATHÉRAPIE
HOMÉOPATHIE
SPAGYRIE
FLEURS DE BACH

Tel 022 794 31 80
022 794 35 40
70 rte du Grand-Lancy
1212 Grand-Lancy Fax 022 794 82 46

www.pharmacie-grandlancy.ch
livraison à domicile

SIMEONI
FLEURS

Commandes par internet
www.simeonifleurs.ch

Ouvert tous les jours

Lundi au vendredi 7 h à 19 h
Samedi et dimanche 8 h à 17 h

Rte de St-Georges 88 - 1213 Petit-Lancy
Ø 022 792 25 28 - Fax 022 793 52 26

**A L'EAU
PLOMBIER**

DEPANNAGE 24 H/24
022 794 83 13

JS RENOV

TOUS
VOS TRAVAUX:
PEINTURE
PAPIERS PEINTS
POSE DE PARQUET

Devis gratuit
076 547 58 19

ELECTRO

maison fondée en 1953

ÉLECTRICITÉ + TÉLÉPHONE

Georges Flury successeur

maîtrise fédérale
concessionnaire
des SIG • Swisscom Partner

Tél. 022 794 22 44 • Fax 022 794 28 54
72, avenue Eugène-Lance **1212 GRAND-LANCY**

**BOUCHERIE-CHARCUTERIE
FONTAINE SA**

«Depuis 1955, Fontaine vous régale»

**NOUVEL HORAIRE
NON STOP**

MARDI AU VENDREDI
7H.00 À 18H.00
SAMEDI
7H.00 À 16H.00

- VIANDE DE 1^{er} CHOIX, LONGEOLE
- SALADES ET PLATS CUISINÉS
- VITELLO TONATO
- POUR VOS BARBECUES:
BROCHETTES MÉLANGÉES, VIANDES
MARINÉES, SAUCISSES DE MERGUEZ

Avenue des Communes-Réunies 6
1212 Grand-Lancy 2 Tél. 022 794 32 38

www.karate-tivoli.ch

KARATÉ
CLUB TIVOLI

15, chemin du Fief-de-Chapitre | 078 817 20 93

Equilibre - Force - Concentration - Souplesse - Maîtrise de soi

Restaurant Pizzeria

La Mamma

**Pizzas au feu de bois
Pâtes fraîches maison**

Etoile-Palettes Ouvert 7/7
74, Av. des Communes-Réunies M. et Mme Damasio
1212 Grand-Lancy Tél. 022 794 94 46
E-mail: la-mamma@bluewin.ch Fax. 022 743 07 36



Mairie-Infos

Supplément d'informations officielles de la Ville de Lancy

Distribué à tous les ménages de Lancy • Tirage 14 400 exemplaires • N° 248, juin 2009, 46^e année

Information tram TCOB

Chantier du tram - Point de la situation

Contrairement à ce qui a été annoncé dans la précédente édition du Lancéen, les travaux pour la destruction de la passerelle des Mouilles n'ont pas pu débuter en raison de problèmes techniques. Toutefois, le principe n'est pas remis en question et les travaux sont uniquement reportés.

A ce jour, le chantier est en activité sur toute sa longueur dans le secteur rampe de Saint-Georges / rue de Bandol. Soit, du côté Jura sur la rampe de St-Georges, du côté Salève du carrefour route de Saint-Georges à la route du Pont-Butin et à nouveau du côté Jura de l'avenue des Morgines à la rue de Bandol. Cette configuration durera jusqu'à la fin de cette année.

Travaux en cours:

Secteur rampe de Saint-Georges

- Collecteurs
- Terrassements
- Services publics, mâts TPG

Secteur carrefour route de Saint-Georges / chemin des Vieux-Chênes

- Collecteurs
- Terrassements
- Services publics, mâts TPG

Secteur chemin des Vieux-Chênes / route du Pont-Butin

- Murs de soutènement

Pont sur la route du Pont Butin

- Début des travaux d'assainissement et renforcement

Secteur avenue des Morgines / rue de Bandol

- Modification des accès aux chambres collecteurs EU/EC
- Terrassements
- Services publics, mâts TPG

Les premières poses des voies de tram dans ce secteur sont prévues courant du mois de septembre de cette année.

Dernièrement, le chantier du tram sur la route de Chancy s'est prolongé côté Jura jusqu'au chemin de l'Auberge sur la commune d'Onex. A partir de la 1^{ère} quinzaine de juin les emprises de chantier seront complétées jusqu'à la croisée de Confignon. La route de Chancy sera dès lors entièrement en chantier et la circulation autorisée sur une voie dans chaque sens.

Vous souhaitez plus d'informations?

Pavillon d'Information (127 route de Chancy), tous les mercredis de 14h.30 à 17h.30. Par ailleurs, une permanence téléphonique est assurée par M. André Frei, délégué au Maître d'Ouvrage au 022 788 46 68, les lundis et mercredis après-midi.

Personne de contact auprès de la Mairie: Myriam Boussina, 022 706 15 30, m.boussina@lancy.ch
www.way-tram.ch
www.lancy.ch

Nous vous remercions de votre patience et de votre compréhension. ☺

Comptes 2008 – Le ménage lancéen

affiche de bons résultats pour l'an dernier

L'excédent de recettes s'élève à Fr. 12,32 millions. Mais attention, la crise économique qui sévit dans les secteurs clés de l'économie genevoise bat son plein et aura des conséquences négatives sur les rentrées fiscales dès 2009.

Vote le 28 mai dernier, les comptes 2008 de Lancy sont excellents. Comme l'explique François Lance, Conseiller administratif en charge notamment du dicastère des finances, «les comptes 2008 présentent un résultat nettement positif essentiellement dû aux progressions fiscales déjà constatées en 2007. Les comptes 2008 bénéficient de la bonne situation économique de ces dernières années et de substantiels correctifs d'impôts sont apportés aux estimations 2006 et 2007 communiquées à l'époque par l'administration fiscale.»

Les revenus, sans les immeubles, atteignent Fr. 97,28 millions alors que le budget prévoyait un total de Fr. 80,64 millions, soit un écart favorable de Fr. 16,64 millions.

Le total des charges s'inscrit à Fr. 89,57 millions alors que le budget prévoyait un total de Fr. 84,49 millions, soit un dépassement net de Fr. 5,08 millions.

Le résultat des immeubles s'élevant à Fr. 4.61 millions, l'excédent de recettes total s'élève à Fr. 12,32 millions.

Des chiffres positifs qui ont apporté de l'eau au moulin des auteurs du référendum contre le budget 2009. La votation du 17 mai dernier a pourtant donné raison aux Autorités qui proposaient de passer le centime additionnel de 48 à 47 afin d'être en phase avec la sombre réalité économique actuelle. Entre cigale et fourmi, les citoyens ont tranché. 3'614 citoyens ont approuvé la politique prudente du Conseil administratif contre 2'829.

De fait, le département fédéral de l'économie et divers instituts de recherches conjoncturelles prévoient une nette détérioration de la

situation économique en 2009. La dégradation annoncée va se répercuter inévitablement sur tous les secteurs économiques, la crise de la place financière et du secteur des services financiers et des activités de gestion de fortune affectent déjà l'économie genevoise, le ralentissement est confirmé dans les secteurs horlogers et industriels.

Avenir difficile François Lance renchérit: «nous avons de sérieux doutes sur la capacité de nos contribuables sur les recettes fiscales réelles dès 2008 que nous connaissons dans 3 ans avec le système post-numerando. Si l'année 2008 a été exceptionnelle, les prévisions pour 2009 et 2010 sont très en retrait. Les premières estimations tablent sur une baisse des rentrées de l'ordre de 3,5 millions en 2009 et de 10 millions en 2010, car il faut aussi tenir compte de la décision des parlementaires cantonaux de procéder à des abattements pour les couples et les entreprises. Ce qui représentera un recul des recettes fiscales de quelque 400 millions pour tout le canton qui se répercutera sur toutes les communes.»

Pour Lancy, la baisse de 1 centime signifie 2 millions de recettes en moins. Ce manque à gagner va s'amplifier au fil des ans en raison notamment de la péréquation qui tient compte du niveau du centime communal (plus le centime est bas, moins nous recevons des communes les plus riches).

D'un autre côté, les demandes de prestations de la population augmentent. Pour les Autorités, cela veut dire clairement qu'il va falloir serrer la vis dans tous les domaines.

☺ **Manuella Magnin**

Atelier d'Alimentation – Aînés

Le lundi 29 juin 2009

Tous au CAD pour "Déjeuner sur l'herbe"
Le menu: Grillades - Salades Pique-Nique - Desserts variés

Délai d'inscription: lundi 22 juin 2009 à 17h.00

Reprise pour l'automne: le lundi 07 septembre 2009

Salades variées
Rôti de porc au four
Haricots verts sautés, pommes sautées
Salade de fruits frais

Prix 5.- Inscrivez-vous!

Délai d'inscription: lundi 31 août 2009 à 17h.00

Les personnes à mobilité réduite peuvent bénéficier d'un accompagnement. Veuillez le préciser lors de votre inscription!

Renseignements et inscriptions:

Mme Christine Aeschbach
Service des affaires sociales, ave Eugène-Lance 3
1212 Grand-Lancy, tél. 022 794 28 00. ☺

Des objectifs à tenir

Malgré la crise, Lancy entend poursuivre ses objectifs:

- continuer à mettre l'accent sur l'entretien des bâtiments et des espaces publics communaux;
- compléter et poursuivre le renouvellement des équipements mis à disposition de la population;
- investir dans les infrastructures en rapport avec le développement de nouveaux quartiers et répondre ainsi à des besoins clairement exprimés;
- satisfaire enfin de manière plus générale aux besoins prépondérants de la population afin de favoriser son intégration dans la cité. ☺ **M. Magnin**


M. PEREZ



Tél. 022 794 53 54
Fax 022 794 53 02

46, Rte du Grand-Lancy

MACHINES ET PRODUITS DE NETTOYAGE - RÉPARATIONS ET LOCATIONS



Centre Social Protestant

Votre temps n'a pas de prix, il a de la valeur, offrez-le!


RECHERCHONS BENEVOLES POUR ACTIVITES REGULIERES
(Vente, administration, etc.)

Tél. 022/ 807 07 00 • benevolat@csp-ge.ch • www.csp.ch

FLYERS Services

Journal de Clubs
Programmes pour manifestations
Mise sous pli
Divers papeterie

1bis, rue des Grand-Portes 1213 ONEX
Tél. 022 792 43 57 Fax 022 792 44 62
Email : flyers.services@bluewin.ch



MODÉLISME - MAQUETTES - C.B.
JOUETS - JEUX - ARMES BB GUN

Chemin des Semailles 4bis - Grand-Lancy
Tél. (022) 794 44 20 - Fax (022) 794 44 21

ARTICLES EN MATIERE PLASTIQUE
IMPORT- EXPORT

A. TREZZA

26, ch. des Voirons 1213 Petit-Lancy
www.atrezza.ch

Tél. 022 792 30 24
Fax 022 792 11 20

Articles mono-usage, biodégradables, sacs à ordures, etc.
Manifestations • Traiteurs • Communes • Entreprises



Constructions Métalliques
Inox, Aluminium
Entretien

14, Ch. Gérard-de-Ternier
CH-1213 Petit-Lancy

Tél.: +41(0)22 304 15 20
Fax: +41(0)22 304 15 29
e-mail: pa.volpe@pavolpe.ch

INSTALLATIONS SANITAIRES - FERBLANTERIE

MAULINI - PRINI SA

Route du Grand-Lancy 47 - Tél. 022 794 50 75 - Grand-Lancy



6A, CH. DU CLOS • 1212 GD-LANCY
TÉL. 022 794 56 11 • FAX 022 794 69 51

VISSERIE-OUTILLAGE
fournitures industrielles

info@bischofsa.ch • www.bischofsa.ch

Novelec sàrl **Electricité - Téléphone**

Concessionnaire S.I. et Partenaire Swisscom

70 rte du Pont-Butin 1213 Petit-Lancy
Tél. 022 794.13.10
Fax 022 794.13.27
E-mail: novelec@bluewin.ch

BAUD & FILS  **MINIMAX SA**

MATÉRIEL DE LUTTE CONTRE LE FEU

ROUTE DE PRÉ-MARAIS 26 - 1233 BERNEX
TÉL. 022 850 08 18 - FAX 022 850 08 17

Centre **SCOOTERS**
Denis WEBER

Nombreux accessoires

HD 125/200 Injection

3 mois de garantie sur travaux effectués



4095.-

Nombreux équipements

4, place des Ormeaux • 1213 Petit-Lancy • Tél. 022 792 26 37 • Fax 022 792 26 35

PHARMACIE



Du personnel compétent à votre écoute
Livraisons à domicile gratuites

Ouverture non-stop
lundi au vendredi 8h15 - 18h30
samedi 8h15 - 16h00

www.pharmacienoyer.ch

3, chemin des Palettes - 1212 Grand-Lancy - Tél. 022 794 67 22 - Fax 022 794 54 80

Si vous êtes fâché(e) avec votre silhouette...

PERDEZ DU POIDS

- Nutrition et Conseils en perte de poids
- Drainage lymphatique
- Massages thérapeutiques
- Chromothérapie

Information gratuite

Espace Forme et Santé

Elisabeth SANTSCHY • Conseillère en nutrition • Agréée : assurances complémentaires
Tél. 079 441 27 42 • 1213 Petit-Lancy • E-mail: bab.santschy@bluewin.ch

POUR TOUS VOS TRAVAUX DE LA CABANE AU CHATEAU

APOLLO - ROMEO

DEMENAGEMENTS

LE DEMENAGEUR QU'IL VOUS FAUT

Case Postale 402 - 1213 Petit-Lancy 1

Jean-Luc Jaquet 079 202 16 09 - Jean-Marc Morel 079 404 93 89

Tél. +41 22 300 05 50 - Fax +41 22 342 24 75

www.apollo-romeo-demenagement.com



Délibérations du Conseil municipal

Séance du 30 avril 2009

- Crédit d'investissement de Fr. 300'000.— pour le remplacement d'un camion destiné au Service des parcs, promenades et maintenance
- Acceptation du plan localisé de quartier route de la Chapelle N° 29591-543-529
- Crédit de construction de Fr. 410'000.— pour l'agrandissement du restaurant scolaire de l'école des Palettes
- Crédit de construction de Fr.

120'500.— pour l'installation de stores à lamelles à l'école du Petit-Lancy

- Acceptation du règlement de la Fondation Immobilière Communale de Lancy. **M. Augsburger**

Agenda du CM

Prochaine séance:

- Jeudi 18 juin 2009 à 20h.00 à la Mairie de Lancy.

UOG

Université Ouvrière de Genève
Centre de formation continue

Ville de Lancy
République et canton de Genève



La Ville de Lancy à l'écoute de ses communautés

Cours organisés par la commune: "Français et intégration"

L'Université Ouvrière de Genève (UOG) en collaboration avec le Service des affaires sociales de la Ville de Lancy, propose aux personnes non francophones un cours intitulé "Français et intégration" qui débutera en septembre 2009.

Ce cours s'adresse aux personnes migrantes vivant sur la commune. Il a pour mission de favoriser l'intégration sociale, culturelle et citoyenne, par l'acquisition et la consolidation des connaissances du français.

L'accent sera mis sur les connaissances de base (orthographe, grammaire, conjugaison), mais également sur la compréhension de documents, tels que les documents officiels, les articles de presse, etc.

Plus largement, et dans une perspective d'intégration, différents thèmes pratiques en relation avec la vie communale seront abordés, tels que les instances politiques,

les différents services de l'administration, les animations et les activités offertes sur la commune. Cette session se déroulera sur une année scolaire à raison d'un cours par semaine, les mardis de 18h.00 à 20h.00 (excepté durant les vacances scolaires), dans les locaux de Contact Emploi Jeunes, avenue des Communes-Réunies 92, 1212 Grand-Lancy (arcade au rez-de-chaussée). La durée totale du cours est de 78 heures. Une participation de Frs 100.- sera demandée à chacun.

Afin de définir au mieux les besoins et les connaissances des participants, l'UOG organise une séance le **18 juin 2009 à 18h.00 à Contact Emploi Jeunes**. A l'issue de cette séance, les personnes intéressées pourront s'inscrire pour la session 2009-2010 du cours "Français et intégration".

Inscription pour la séance du 18 juin 2009 auprès de Mme Michela Puglisi, Contact Emploi Jeunes, au 022 794 11 45 ou par e-mail m.puglisi@lancy.ch.

Brèves économiques

Nouvelles entreprises et commerces récemment établis à Lancy:

- AL ISRA Sàrl, organisation et gestion de voyages et de vacances, route de Chancy 28, 1213Pt-Lancy
- CAPTANIS CUSI, toutes prestations de gestion et organisation d'entreprise, route du Grand-Lancy 2, 1227 Les Acacias
- CARROSSERIE GILLABERT, carrosserie, tôlerie, route du Pont-Butin 14, 1213 Petit-Lancy
- COMLAN LEADERS, bien-être, médecine alternative, chemin des Esserts 11, 1213 Petit-Lancy
- DUCOTTERD H+G Sàrl, exploitation de points de vente de journaux et publications, chemin des Pontets 17, 1212 Grand-Lancy
- EDITIONS COCCINELLE Sàrl,

édition et diffusion de livres et de périodiques, route de St-Julien 78, 1212 Grand-Lancy

- EDITIONS DU MARDI, AMEY BEKKAIRI, édition et diffusion de livres et de périodiques, route du Grand-Lancy 78, 1212 Grand-Lancy

• SAO TORPES, NEVES José & Cie, exploitation d'un café-bar, chemin des Semailles 43, 1212 Grand-Lancy

- STINCO Sàrl, audit, analyse et conseils en systèmes d'information, avenue des Morgines 12, 1213 Petit-Lancy.

Sources: FOSC et publicité. **M. B.**

Concours d'écriture de la Ville de Lancy 2009 – Concourez, concourez!



Ce sera le dernier rappel fait dans *Le Lancéen* pour participer au Concours d'écriture de la Ville de

Lancy 2009. Le délai pour rendre les textes étant fixé au 31 août 2009 et le journal ne paraissant pas pendant l'été. Ne paressez pas non plus! Prenez plume et courage et laissez-vous glisser sur le fil de l'inspiration ou des souvenirs...

Lisez bien le règlement, il s'y trouve de légers changements depuis l'année dernière, dont la possibilité pour tous les utilisateurs de la bibliothèque de Lancy de participer... **Sc/hm**

Règlement du Concours d'écriture 2009 Le concours est ouvert à toute personne domiciliée, étudiant ou travaillant à Lancy, ainsi qu'aux personnes inscrites à la Bibliothèque de Lancy ou dans des sociétés communales.

Il couvre cinq catégories d'âge: **1.** nés en 2001 et 2002; **2.** nés en 1998, 1999 ou 2000; **3.** nés en 1995, 1996 ou 1997; **4.** nés en 1992, 1993 ou 1994; **5.** nés en 1991 ou antérieurement.

L'œuvre doit être inédite et écrite en français. Elle ne doit pas dépasser trois pages ou 9'000 signes. Les textes seront signés d'un pseudonyme et complétés par la catégorie d'âge de l'auteur, mais sans mention de son nom. Le pseudonyme doit figurer en haut de chaque écrit ainsi que sur une enveloppe fermée dans laquelle le formulaire ci-joint aura été glissé. Les textes qui ne remplissent pas ces conditions seront refusés.

Chaque texte, accompagné du formulaire d'inscription dûment complété, sera envoyé au Service culturel de Lancy, 41 rte du Grand-Lancy, 1212 Grand-Lancy **au plus tard le 31 août 2009**. Les textes collectifs sont acceptés, pour autant que chaque texte soit identifiable. Ils feront l'objet, le cas échéant, d'un prix spécial.

Il ne sera accepté qu'un seul texte par participant.

Pour une question d'édition, seuls les écrits présentés sur format A4 vertical, avec une marge à gauche et à droite de 3cm, écrits à l'encre noire seront pris en considération.

Le jury délibère à huis-clos. Il ne tient compte que de la valeur littéraire de l'œuvre. Ses décisions sont sans appel. Il se réserve le droit de ne pas distribuer tous les prix. Les originaux ne seront pas restitués aux auteurs.

Les prix seront décernés lors des Journées du Livre, le samedi 7 novembre 2009. Les trois premiers de chaque catégorie, recevront un bon pour un livre d'un montant de:

1 ^{er} prix	2 ^{ème} prix	3 ^{ème} prix
1. nés en 2001 et 2002 Fr. 40.-	Fr. 30.-	Fr. 20.-
2. nés de 1998 à 2000 Fr. 50.-	Fr. 40.-	Fr. 30.-
3. nés de 1995 à 1997 Fr. 60.-	Fr. 50.-	Fr. 40.-
4. nés de 1992 à 1994 Fr. 100.-	Fr. 80.-	Fr. 60.-
5. dès 1991 Fr. 300.-	Fr. 200.-	Fr. 100.-

Les lauréats de chaque catégorie verront leur texte publié dans *Le Lancéen*.

Inscriptions et renseignements
Service culturel de la Ville de Lancy
41, rte du Grand-Lancy
1212 Grand-Lancy
022 706 15 34
ou www.lancy.ch

Bulletin d'inscription Concours d'écriture "Ville de Lancy"

Nom: Prénom:

Pseudonyme:

Adresse privée:

Catégorie:

Numéro de téléphone:

Titre de l'œuvre:

Comment avez-vous eu connaissance du concours?:



Mémento des manifestations lancéennes

Juin

06 au 19.7	Exposition <i>Chassez le naturel</i> (pages 1-2) Exposition collective d'art contemporain	Ville de Lancy – Service culturel Informations: T 022 794 73 03	Villa Bernasconi 8, rue du Grand-Lancy – Grand-Lancy
06 11.00	Festival du développement durable	Ville de Lancy	Parc Navazza-Oltramare
07 11.00	Visite du Parc Navazza-Oltramare	Informations: T 022 706 15 11	
07 18.00	Concert Symphonique Orchestre de Lancy-Genève. Direction Roberto Sawicki	Groupe culturel de Lancy Informations: T 022 757 15 63	Eglise cath. romaine Notre-Dame-des-Grâces 5, av. des Communes-Réunies – Gd-Lancy
10 20.00	Vieillir autrement – Théâtre	Assoc. VIVA & Service affaires sociales Lancy	Salle communale du Grand-Lancy
10 au 05.07	Exposition Béatrice Stähli, Tableaux de plumes et installations	Ville de Lancy - Ferme de la Chapelle Informations: T 022 342 94 38	Ferme de la Chapelle 39, rte de la Chapelle – Grand-Lancy
12 20.00	Concert Concert de l'Atelier d'Orchestre de Lancy	Groupe culturel de Lancy Informations: T 022 757 15 63	Eglise de la Sainte-Trinité 2, avenue Eugène-Lance – Grand-Lancy
12 17.30	Fête du Centre Marignac	Centre Marignac Informations: T 022 794 55 33	Centre Marignac 28, avenue Eugène-Lance – Grand-Lancy
12 au 14	Théâtre Par les adolescents du théâtre Marignac, guidés Par Mary Babel	Centre Marignac Informations: T 022 794 55 33	Ferme Marignac – Salle de la Plage 28, avenue Eugène-Lance – Grand-Lancy
13 12.00-20.00	Volley-Ball Club Finale de la coupe genevoise	Lancy Volley-Ball Club	Centre Omnisports au Petit-Lancy 5-7, bd Louis Bertrand – Petit-Lancy
13 08.00-24.00	Fête paroissiale de St-Marc	Paroisse catholique-romaine de St-Marc	2, rue des Racettes – Petit-Lancy
13 et 14	Ballets Classes pré-professionnelles de l'Académie de Danse de Genève, dir. L. Smeak	Groupe culturel de Lancy Infos et réserv: T 022 757 15 63	Collège de Saussure – Aula 9, Vieux Chemin d'Onex – Petit-Lancy
18 14.00- 19.00	Vente de vêtements Vente et achat	Bourse aux vêtements Informations: T 079 612 10 34	Ecole en Sauvy 40, avenue Curé-Baud – Grand-Lancy
19 20.00	Fête de la musique Grand concert symphonique et Swinging Party (page 2)	Groupe culturel de Lancy informations: T 022 757 15 63	Eglise cath. romaine Notre-Dame-des-Grâces 5, av. des Communes-Réunies – Gd-Lancy
28 14.00- 19.00	Vente de vêtements Vente et achat	Bourse aux vêtements Informations: T 079 612 10 34	Ecole en Sauvy 40, avenue Curé-Baud – Grand-Lancy

Juillet

5 11.00	Brunch	Ville de Lancy – Ferme de la Chapelle	Ferme de la Chapelle
14.00	Contes	Informations: T 022 342 94 38	39, rte de la Chapelle – Grand-Lancy

Août

1 ^{er}	Fête Nationale (programme en p. 7)	Associations d'Intérêts de Lancy	Parc Navazza-Oltramare
-----------------	---	----------------------------------	------------------------

Renseignements: Secrétariat de la Mairie de Lancy, tél. 022 706 15 11, rte du Grand-Lancy 41 - 1212 Grand-Lancy.

Fête des Ecoles 2009, jeudi 25 et vendredi 26 juin au Parc Navazza-Oltramare

Jeudi 25 juin, pour les enfants du Pt-Lancy

Cortège

18h.45 Formation sur le chemin du Fort-de-l'Ecluse (côté Stade Lancy-Florimont) aux emplacements indiqués par les panneaux.
19h.00 Départ du cortège

Itinéraire Chemin du Fort-de-l'Ecluse, chemin des Esserts, direction du dénivelé rue des Bossons, à gauche dans l'avenue des Morgines, au bout de l'avenue des Morgines, traversée de la route de Chancy, traversée du Square Clair-Matin, Vieux-chemin-d'Onex et chemin du Pré-Monnard.

Dès la fin du cortège, le corps enseignant et les enfants devront se diriger vers les "points de rencontre" de chaque école où une collation leur sera servie (sous tente). Ceux-ci seront indiqués sur le plan du programme. Au terme de ce moment,

les parents seront autorisés à récupérer leurs enfants.

19h.30 Remise par les autorités d'un souvenir aux élèves de 6^{ème} année.

20h.00 Restauration et buvette.
Productions des fanfares (sous tente, sur le site du Parc Navazza-Oltramare)

20h.00 Fanfare de Chancy-Colonges

20h.25 Fanfare des Canards des Croupettes

20h.50 Musique de Lancy

21h.30 Bal conduit par la société "Synergie DJ"

24h.00 Clôture de la manifestation.

Vendredi 26 juin, pour les enfants du Gd-Lancy

Cortège

18h.45 Formation sur l'avenue du Curé-Baud (côté Ecole En Sau-

vy) aux emplacements indiqués par les panneaux.

19h.00 Départ du cortège.

Itinéraire Avenue Curé-Baud, direction chemin des Palettes, giratoire à gauche direction chemin des Semailles, chemin Emile-Paquin, avenue Curé-Baud, chemin des Courtilllets, rte du Grand-Lancy, chemin de la Colline.

Dès la fin du cortège, le corps enseignant et les enfants devront se diriger vers les "points de rencontre" de chaque école où une collation leur sera servie (sous tente). Ceux-ci seront indiqués sur le plan du programme. Au terme de ce moment, les parents seront autorisés à récupérer leurs enfants.

Attention! Pour le bon déroulement du cortège, les parents sont instamment priés de rester sur les trottoirs et de suivre les indications données par les enfants habillés avec un tee-shirt brun, nous vous en remercions.

19h.30 Remise par les autorités d'un souvenir aux élèves de 6^{ème} année.

20h.00 Restauration et buvette
Productions des fanfares (sous tente, sur le site du Parc Navazza-Oltramare)

20h.00 Musique Etoile d'or de Lausanne

20h.25 Fanfare des Canards des Croupettes

20h.50 Musique de Lancy

21h.30 Bal conduit par la société "Synergie DJ"

02h.00 Clôture de la manifestation.

Remarques Il est vivement conseillé à tous les parents et élèves de se déplacer à pied, à vélo, ou d'utiliser les transports publics.

Parkings conseillés Grand-Lancy: Parking du Centre Sportif de Marignac. Parking des Courtilllets (payant).

Petit-Lancy: Parking Lancy-Centre (ce dernier est gratuit et surveillé). Ouverture 18h.00-24h.00.

Parking pour les deux roues: Collège de Saussure

Météo En cas de mauvais temps, les cortèges peuvent être supprimés. En cas de doute, prière de téléphoner au n° 1600 (rubrique 1), dès 18h.00.

Unité mobile de soins et objets trouvés Dans la zone espace tente côté chemin de la Colline. Dès le lundi 29 juin 2009, les objets trouvés seront à retirer à la Police municipale, route du Grand-Lancy 58. ☺