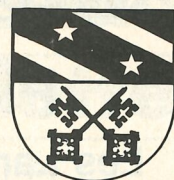


le Lancéen

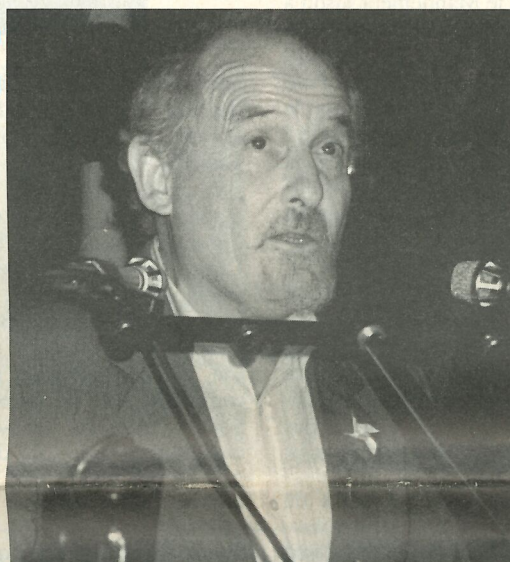
JOURNAL DES INTÉRÊTS DE LANCY
TIRAGE 11800 EXEMPLAIRES
DISTRIBUÉ A TOUS LES MÉNAGES DE LANCY
26^e année - N° 101 - Septembre-octobre 1988



1^{er}-Août inhabituel

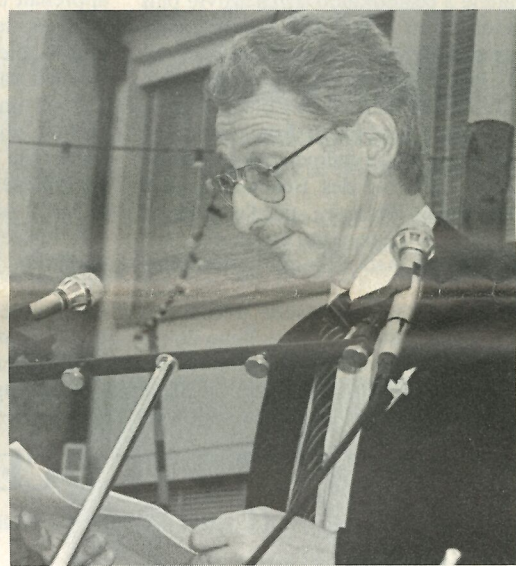


Régis Larue, président du CM et Madame Jean Portier, épouse du consul honoraire du Mexique.



Le discours du maire.

(lire notre article en pages 8 et 9)



L'orateur par tradition... Robert Grodwohl, vice-président des Intérêts.


UBS

Des services de première qualité

L'UBS vous facilite la pratique courante de l'argent et fait en sorte que vos questions financières se résolvent pratiquement d'elles-mêmes



AGENCE DE LANCY-ONEX: Centre commercial, ☎ 92 93 11

 Union de Banques Suisses

Responsables de la commission du journal:

M^{me} Danielle VUILLEUMIER
M. Richard SAAS

Rédaction:

M^{me} Danielle RYSER
49, avenue Curé-Baud
☎ 94 93 21

M. Jean-Pierre AMEZ-DROZ
80, rue des Bossons
☎ 92 97 43

Abonnement: Fr. 10.—
C.C.P. 12-22050 Genève

Publicité et administration:

François SPRÜGLI
8, place des Ormeaux - Pt-Lancy
☎ 92 11 35

Imprimerie Genevoise S.A.
12, rue des Mouettes
☎ 42 55 20

Pierre Bertrand

Les Lancéens se souviennent...

Le 15 mai dernier, Pierre Bertrand s'en allait, discrètement, à l'image de sa personnalité. Genevois à part entière, l'historien a marqué d'une manière indélébile non seulement son canton mais surtout sa ville de Lancy qu'il adorait et qui le rendait bien. Monsieur Bertrand, une silhouette profondément attachante qui a disparu à jamais. Avec un certain recul, nous mesurons mieux combien le vide que ce grand homme a laissé est difficile à combler. Et pourtant, grâce à ses nombreux écrits, tant sur le plan cantonal que communal, il nous est possible de le retrouver. Bonjour Monsieur l'historien! Adieu Monsieur le Professeur!

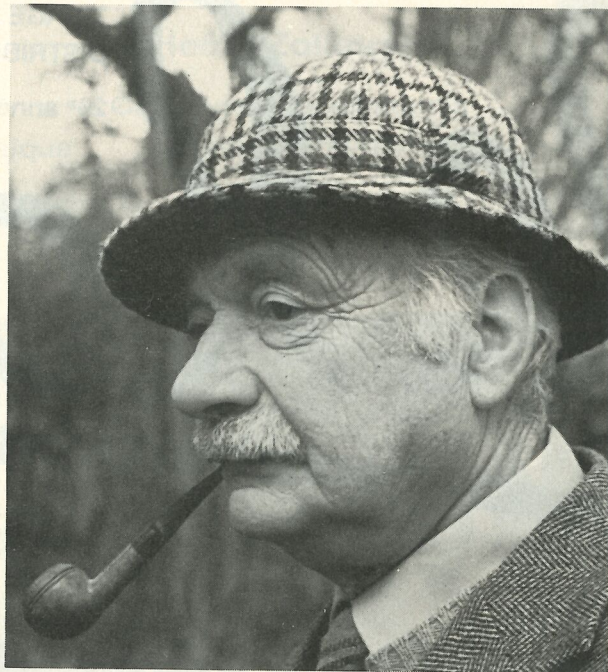
Pour sa part, la commune de Lancy bénéficie d'un ouvrage qui retrace magnifiquement son passé jusqu'à l'explosion de «la Ville» en 1963 (10000 habitants). Ces dernières années, Monsieur Bertrand s'était attelé à l'élaboration d'une œuvre plus fouillée sur le passé de Lancy. Travail inachevé? Wait and see!

Pierre Bertrand était le fils de Georges, mathématicien au Collège Calvin. Il était le petit-fils de Louis Bertrand, directeur de ce même collège. Professeur à l'Ecole des Beaux-Arts où il enseignait l'histoire de l'art, Pierre Bertrand dispensait également son savoir aux Arts décoratifs. Accompagner ses élèves en voyage d'études était pour lui une grande joie. Il y a quelques années à peine, l'une de ses anciennes élèves l'avait entraîné vers Florence afin de procurer à un jeune

parent la joie de découvrir cette ville sublime, sous l'experte conduite de son ancien professeur! Culture encyclopédique, mémoire extraordinaire, Monsieur Pierre Bertrand avait le don de mettre l'histoire à la portée du public. Excellent conteur, les sujets n'en devenaient que plus vivants.

Monsieur Pierre Bertrand s'est également intéressé à la vie communale de Lancy puisqu'il fut conseiller municipal de 1947 à 1955. Plus jeune, le mouvement des éclairés l'avait occupé pendant un certain nombre d'années. Il fut le fondateur de la troupe «Rhône» qui couvrait aussi bien Lancy que le Mandement jusqu'à Chancy. Bourru, papa Bertrand? Certes il l'était... en façade! Pas très caussant non plus de prime abord... Pouvaient-ils en vouloir de préférer le silence aux conversations banales? Dès que le contact était établi, on en apprenait des choses! Si les sujets historiques le rendaient agréablement intarissable, l'histoire de l'art ne le passionnait pas moins.

Sous une écorce un peu rude se cachait un cœur d'or, d'une grande générosité. Combien de fois le voyait-on ramener sous son toit un isolé avec lequel il partageait son repas. Certaines veillées de Noël ne faisaient pas exception. Pierre Bertrand aimait s'installer dans les «bistrotts lancéens» où il rencontrait ses congénères du noyau «lancinois». Il s'attachait volontiers «Chez Zinette» où, autour d'une modeste agape, il retrouvait de vieux



amis. Le salametti artistiquement découpé accompagnait délicieusement le café... ou le coup de blanc! Il aimait s'asseoir «Chez Terrier» où l'accueillait, disait-il, le sourire familial. Les établissements publics que M. Bertrand fréquentait, aussi bien au Petit-Lancy qu'au Grand-Lancy, le recevaient avec une amicale déférence. Il était «Monsieur Pierre Bertrand, l'historien»! On l'aimait. Il faut dire que son allure anglophile ne le faisait confondre avec personne. Son traditionnel chapeau pied-de-poule lui conférait un style tout droit sorti des romans de Conan Doyle. Un conseiller administratif l'appelait amicalement «Monsieur Watson», l'adjoint de Sherlock Holmes. C'est qu'il y tenait à son chapeau Monsieur Bertrand! Aussi, le fait qu'un certain soir on le lui ait «piqué» l'avait à la fois rendu furieux et chagriné. Comment avait-on pu ainsi s'emparer de «son chapeau»? Cela l'avait dépassé! Depuis, lorsqu'il sortait, il épiait toutes les têtes à galurins! Il s'était finalement résigné à le remplacer... Mais il n'oubliait pas! Pas plus qu'il n'avait oublié le fameux matin où il s'était réveillé sans ses trois peupliers...

Combien d'amateurs de rallyes automobiles doivent leur victoire à Monsieur Bertrand! Durant certains

week-ends, son téléphone se transformait en numéro 111! Il allait même jusqu'à se culpabiliser lorsqu'il ne pouvait pas donner le renseignement!

Ce passionné d'histoire portait une grande affection à ses deux ponettes qu'il appelait «cheval»! Leurs véritables prénoms: «le Zèbre», à cause, bien entendu, de ses rayures, et «Turretine» parce qu'élevé par Monsieur Turretini.

Né le 1^{er} avril 1909, Pierre Bertrand était intimement lié au Vieux-Lancy. Il y était si profondément enraciné qu'il avait, depuis longtemps déjà, choisi l'itinéraire de son dernier parcours: «Par le Pont-Rouge», recommandait-il à sa famille! Votre vœu fut exaucé, Monsieur Pierre Bertrand!

Yvette Zufferey

CEG LANCY-CENTRE

(Centre commercial)

UNE NOUVELLE CONCEPTION DE L'ACCUEIL: LES GUICHETS OUVERTS

Dialoguez en toute liberté avec votre interlocuteur!

DANS UN CADRE MODERNE, NOS COLLABORATEURS VOUS REÇOIVENT

le lundi de 13 h. à 18 h. 45
du mardi au vendredi de 8 h. à 18 h. 45
le samedi de 8 h. à 12 h. 30 et de 14 h. à 17 h.

ESPACE VIDEOCAISSE – BANCOMAT, 24 h. sur 24
Emplacement spécialement aménagé pour les enfants

67, route de Chancy
Tél. 93 53 50

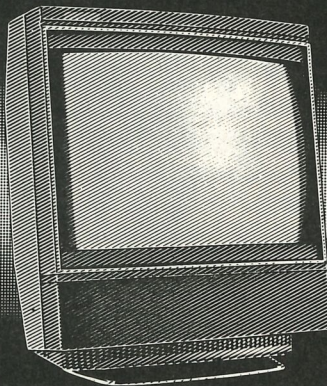


Parking à disposition

Prochain numéro du Lancéen

Le dernier délai pour la remise des articles du numéro de décembre 1988 est fixé au 15 novembre 1988.

«Un téléviseur de B&O qui n'a pas l'air d'un téléviseur. A voir chez nous actuellement.»



TELECOLOR

22, chemin de la Vendée
1213 Petit-Lancy / Genève
☎ (022) 92 41 26 / 92 39 02

B&O Bang & Olufsen

**Fr. 79.— par mois (12 mois minimum)
POUR MIEUX VOUS SERVIR**

Maîtrise fédérale

Concessionnaire des Services
industriels et de l'Administration
des téléphones**JP VALLON**Tous travaux d'installations électriques, téléphone A + B,
courant faible, réparations, dépannage, vente.22, chemin de la Caroline, case postale 528
1213 Petit-Lancy 1 - Genève - Tél. 022/92 55 55

Colonie de vacances de la Coudre

Les enfants font le cirque

Par la grâce des enfants de la colonie de vacances Fleur-d'Épine, à La Coudre, la grande salle de Mont-la-Ville s'est transformée en cirque. Le temps d'un charmant spectacle donné samedi soir.

Le directeur Patrick Greber - assisté de quatre moniteurs - a placé cette «colo» sous le thème du cirque. Thème auquel les trente et un colons genevois, âgés de 6 à 12 ans, ont adhéré avec enthousiasme: le cirque exerce toujours une attraction «magique» sur les enfants. Et le cirque qu'ils mènent à table - les spectateurs en ont eu des reflets sonores - prouvent qu'ils ont des dispositions naturelles.

La préparation du spectacle - qui reposait sur un travail préalable des

moniteurs - a rythmé le travail de la colonie qui a débuté le 7 juillet et s'est achevée le 21 pour certains, le 28 pour d'autres. «Et puis, constate Patrick Greber, ce travail a été très intéressant du point de vue pédagogique. Il nous a amenés à découvrir beaucoup de choses!»

En une dizaine de jours, les enfants ont préparé un programme de douze numéros, non compris des intermèdes farcis d'histoires drôles. L'on applaudit des chansons mimées, un numéro de domptage (où le dompteur est dompté), la prestation de charmantes poupées mécaniques, des «ébriquer» de briques (en sagex), des danses et rythmes africains, un numéro de jonglage (où les ratés situaient la difficulté de la prestation). Même un chaton noir a prêté son concours bénévole à ce spectacle qui a réjoui autant les acteurs qu'un parterre de spectateurs composé de parents et d'amis, dont les membres du comité de cette colonie propriétaire de la commune genevoise de Lancy.

G. H.

Un bon petit blanc
où ça?
chez ZINETTE voyons**DETHIOLLAZ**Grand-Lancy
Tél. 94 07 36

photo des palettes

- Grand choix de compacts
- Pour toutes les bourses

**Fr. 76.- 86.- 96.- 106.- 136.-
176.- 196.- 236.- 296.- 336.-**Et toujours nos services:

- Dévelop. professionne
- Photos passeport
- Reportages mariages

Tél. 94 57 55

Gym douce

APPRENEZ... à bien respirer
APPRENEZ... à vaincre votre fatigue
APPRENEZ... à vous détendre
APPRENEZ... à connaître vos muscles, vos capacités, bref...
APPRENEZ... à vous connaître vous-même!

Mais comment? En suivant tout simplement les cours de la **GYM DOUCE** basée sur le yoga, le stretching et la sophrologie.

Ah, et où? A la salle du GHPL (à côté du curling), 9a, Fief-de-Chapitre, 1213 Petit-Lancy.

Et quand? Lundi de 8 h. 30 à 9 h. 30, de 9 h. 45 à 10 h. 45, de 19 h. 15 à 20 h. 15; mardi de 8 h. 30 à 9 h. 30, mercredi de 8 h. 30 à 9 h. 30.

Et cela coûte? Fr. 70.- par trimestre, dont Fr. 5.- vont à nos filleuls du tiers monde ou à d'autres bonnes œuvres.

Début des cours: lundi 3 octobre 1988!

Inscriptions et renseignements: Jacqueline Tavel, tél. 92 31 07 (soir ou midi) ou Cathy Bertschy, tél. 82 20 32 (heures des repas / soir).

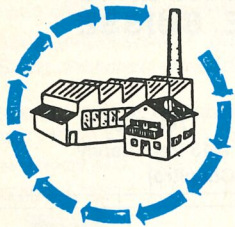


AIA
Domenica

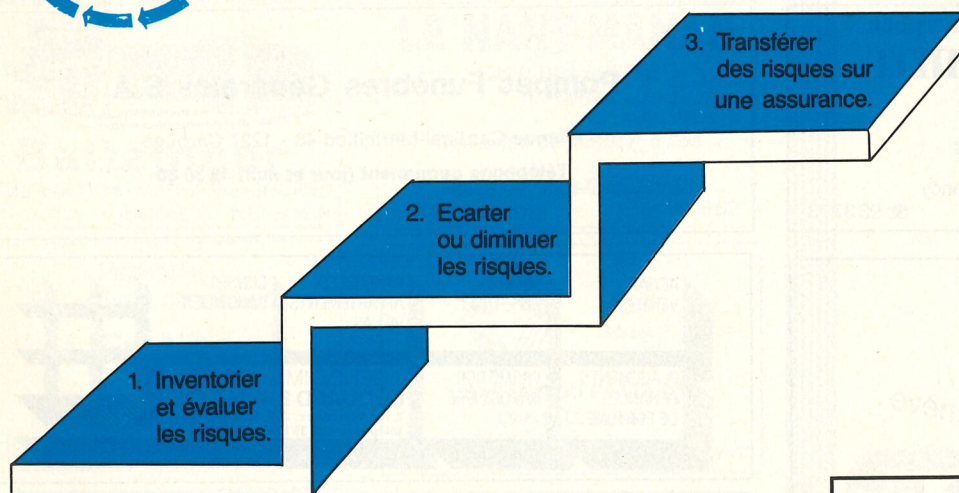
Installations chauffage
Entretien et dépannage

29, avenue des Morgines
1213 Petit-Lancy
Tél. (022) 92 92 95

Une méthode de conseils.
Qu'est-ce que cela signifie pour la «Winterthur»?



Procédons ensemble à l'analyse de vos besoins



Notre succès dépend de votre satisfaction,
tel est notre défi permanent.




Michel Reuse
Agent général de Lancy
Chemin des Clochetons 1
1213 Petit-Lancy 2

Tél. 93 58 50

winterthur

assurances

biolley sport 

ski
tennis
football
pétanque
camping

Centre commercial Caroll - Ch. Caroline 18A - Pt-Lancy - ☎ 92 06 78


 **HOSTELLERIE DE LA VENDSÉE**
RESTAURANT DU PONT-ROUGE

Hôtel-Bar-Bistro
Restaurant-Terrasse
Salles pour conférences et banquets

GENÈVE
1213 PETIT-LANCY
Téléphone (022) 92 04 11
Télex 421 304 Famille RIGHETTO

 **ph. dutoit opticien**

Avenue des Morgines 1
1213 PETIT-LANCY
Téléphone 92 01 37

 **ROBERT DE PAOLI**
Mécanique autos toutes marques

Avenue du Petit-Lancy 31
1213 Petit-Lancy ☎ 92 33 13

La chronique des jeunes

Pour celles et ceux qui fréquentent la Bibliothèque municipale, nul n'est besoin de présenter Valérie, une charmante jeune fille aux longs cheveux blonds qui, durant trois semaines, s'est familiarisée avec le métier de bibliothécaire.

Un sourire très doux, le regard à la poursuite d'un rêve, telle m'est apparue Valérie. Mais qu'on ne s'y trompe point: cette jeune fille a les pieds bien sur terre. Après trois années au Collège, où elle eut quelques démêlés avec les mathématiques, Valérie termina ses études à l'Ecole de culture générale et obtint son diplôme en juin 1988.

Quel métier choisir? Une conférence sur les possibilités offertes par le métier de bibliothécaire et un intérêt marqué pour la littérature, principalement la poésie et l'histoire, allaient permettre à notre jeune Lancéenne de trouver sa voie.

Valérie, en effet, a l'esprit bien organisé. Elle sait que, grâce à la lecture et aux lecteurs, elle apprendra tout au long de sa vie. Les recherches effectuées sur des sujets aussi divers qu'atrayants vous apportent un éventail très large d'informations et le contact avec les utilisateurs présente un aspect social bien loin de lui déplaire. Trois ans d'études et un travail de diplôme lui permettront d'entrer dans la vie active.

Peut-être à Lancy, ville que Valérie apprécie beaucoup, principalement pour ses espaces verts et son calme. Son père, artisan galvanoplaste, lui a transmis le goût du sport (n'est-il pas lui-même membre de l'équipe championne suisse de tir au pistolet?). Elle pratique le volley-ball, le ski, le tennis,



Valérie Nicole, 20 ans.

le jogging, en compagnie de sa mère et de sa soeur Florence.

Aux réunions bruyantes, Valérie préfère les longues conversations entre amis, ainsi que quelques rendez-vous avec ses poètes préférés, notamment Baudelaire.

Elle m'a laissé un peu de sa fraîcheur et de ses rêves. Merci Valérie et bonne chance dans le métier choisi et dans l'accomplissement de vos années de lumière!

Danielle Ryser

Daniel et Stephan SCHMIDT
Maçonnerie
Carrelage
Réparations

8, avenue du Petit-Lancy
1213 Petit-Lancy ☎ 93 37 73

**Dix propositions de jeunes aux adultes:
«Donnez-nous notre chance!»**

1. Prenez-nous au sérieux.
 2. N'exigez rien de nous que vous ne puissiez faire vous-mêmes.
 3. Avouez de temps à autre que vous ne savez pas tout et que vous ne pouvez pas tout faire.
 4. Ne découragez pas notre curiosité en tournant nos questions en ridicule.
 5. Donnez-nous la chance de faire nos propres expériences, même si elles ne semblent guère raisonnables et sont difficiles à expliquer.
 6. Derrière vos menaces, est-ce que ce ne sont pas vos propres faiblesses ou vos incertitudes qui se cachent?
 7. Dites-nous franchement lorsque vous êtes dans la difficulté ou l'embaras. Nous voulons rencontrer des êtres humains qui ne sont ni des nourrisseurs d'enfants ni des éducateurs à tout prix.
 8. Essayez de faire confiance à ce qui se passe dans notre chambre.
 9. Exprimez-vous, mais ne nous videz pas de notre substance vive.
 10. Laissez-nous vivre nos rêves et nos idéaux de jeunes. On apprend bien assez vite le sérieux de la vie.
- (Message à l'intention des adultes formulé par des jeunes lors d'une conférence de la Commission allemande pour l'UNESCO à Bad Orb.)

Employeurs, sociétés, artisans, privés:

Tous travaux de secrétariat
Machines «traitement de texte»

J. COUTAZ
56, route du Grand-Lancy
Téléphone 94 08 83

CAISSE MALADIE ET ACCIDENTS CHRÉTIENNE SOCIALE SUISSE
Section de Lancy

Bureau:
Centre Commercial de Tivoli
Chemin du Fief-de-Chapitre
Trolleybus ligne 22 (arrêt Fief-de-Chapitre)

Tél. 93 34 51
1213 Petit-Lancy

Pompes Funèbres Générales S.A.

Avenue Cardinal-Merillod 46 - 1227 Carouge
Téléphone permanent (Jour et nuit) 42 30 60

Nos agences sont ouvertes aussi
le samedi matin
Banque hypothécaire du canton de Genève
votre banque cantonale

BCC

ACHAT VENTE
RÉGIE EXPERTISES
IMMEUBLES APPARTEMENTS VILLAS
CONSEIL IMMOBILIER

PLACEMENTS GÉRANCE DE FORTUNE
PROMOTION IMMOBILIÈRE

AGENCE IMMOBILIÈRE EDOUARD BRUN & CIE
7, rue Versonnex C.P. 1211 Genève 6
Téléphone 022 35 19 60

PHARMACIE NOYER

A. et M. NOYER, pharmaciens
Chemin des Palettes 3
GRAND-LANCY
Tél. 94 67 22
Livraisons à domicile

Inauguration des nouveaux locaux de Foyer-Handicap

L'Association Foyer-Handicap nous annonce une manifestation bien sympathique: l'inauguration de nouveaux locaux dans son foyer du Petit-Lancy et la pose de la première pierre d'un atelier d'occupation que la Ville de Lancy va construire en annexe au foyer. Cette manifestation se déroulera le mardi 11 octobre à 18 h. en présence de Monsieur Jaques Vernet, vice-président du Conseil d'Etat chargé du Département de la prévoyance sociale et de la santé publique ainsi que Monsieur Christian Grobet, conseiller d'Etat, chef du Département des travaux publics et de Monsieur Henry Rosselet, maire de la Ville de Lancy. Il s'agit en effet d'inaugurer tout à la fois les nouveaux studios créés dans le foyer, les fresques peintes par le groupe Vaisseau pour décorer la salle de séjour et de poser la première pierre du nouvel atelier.

Le Foyer du Petit-Lancy est le premier centre de résidence et d'occupation qui ait été ouvert par l'Association Foyer-Handicap. Ceci remonte à 1971. A cette époque, l'Association pensait accueillir des personnes handicapées relativement indépendantes. L'expérience a cependant très vite démontré que les foyers devaient surtout recevoir des personnes gravement atteintes

mais qui pouvaient néanmoins participer à une vie sociale et avoir une activité valorisante. Petit-à-petit, les chambres, relativement petites, se sont transformées en studios avec mini-cuisine et salle de bains. En effet, dans un tel milieu, la personne handicapée se sent beaucoup plus autonome et, bien sûr, beaucoup plus heureuse d'être «chez elle».

Quant à l'atelier, il est actuellement situé au rez-de-chaussée inférieur et dans des locaux beaucoup trop étroits. Le futur atelier aura une capacité d'accueil de 25 employés, soit 20% de plus qu'actuellement, auxquels des activités très diverses seront offertes: artisanat productif, notamment production de bougies, activités créatives pour les personnes les plus handicapées, travaux de conditionnement divers, etc. Ces activités sont destinées à la fois aux résidents du Petit-Lancy et à des travailleurs externes qui ne peuvent être intégrés dans le circuit économique normal. Une petite cafétéria faisant partie intégrante de l'atelier permettra des échanges agréables avec la population du quartier. Chacun se réjouit déjà de la fête qui marquera l'inauguration de l'atelier l'année prochaine!

A. Kaplun



Etude des plans par le Conseil administratif et l'architecte mandaté.

COURS DE GYM DOUCE EN MUSIQUE

Ecole de la Caroline

Mardi de 19 h. 30 à 20 h. 30
Mercredi à 19 h. 30

Renseignements: D. Rohrbasser
☎ 92 03 19

CARROSSERIE ODIER

Maison fondée en 1961

Nous nous occupons des formalités d'assurances et d'experts

13 voitures en prêt

8, av. des Grandes-Communes 1213 Pt-Lancy Onex (face CEPIA)
☎ 93 55 11

Toutes les collections d'automne sont arrivées...



Kuren Modes

Prêt-à-porter

La Combe
centre commercial Nyon

Centre Commercial
Lancy-Onex



Restaurant «Le Marignac»

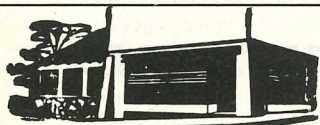
32, avenue Eugène-Lance
1212 Grand-Lancy
Téléphone (022) 94 04 24
Fermeture: samedi midi
dimanche toute la journée

Pour une bonne protection financière en cas de maladie ou d'accident, nous vous offrons nos assurances pour:

Soins ambulatoires - Traitements hospitaliers - Perte de gain -
Soins dentaires - Invalidité - Décès - Etc...

SOCIÉTÉ SUISSE DE SECOURS MUTUELS HELVETIA
1213 PETIT-LANCY

24, chemin de la Vendée ☎ (022) 93 94 22



Baltzinger

ALIMENTATION-MERCERIE-JOUETS
PETIT-LANCY - GENÈVE - TÉL. 92 16 34

LE NANT-MANAN

CAFÉ-BRASSERIE
R. Rienzo

Spécialité de jambon à l'os

Route de Saint-Georges 55
1213 Petit-Lancy ☎ 92 18 62

Papeterie
Fournitures de bureau

J. Frutiger

5, place du 1^{er}-Août
1212 Grand-Lancy ☎ 94 61 20



Agent
Renault

GARAGE DU PLATEAU
Charly Grosjean

17 bis, route de Chancy
1213 Petit-Lancy - Téléphone (022) 92 15 75



BOIS BETON
FER FORGE
GRILLAGES
VOLIERES
PORTAILS
CHENILS
TENNIS

FABRIQUE DE
CLÔTURES
ulliquet s.a.

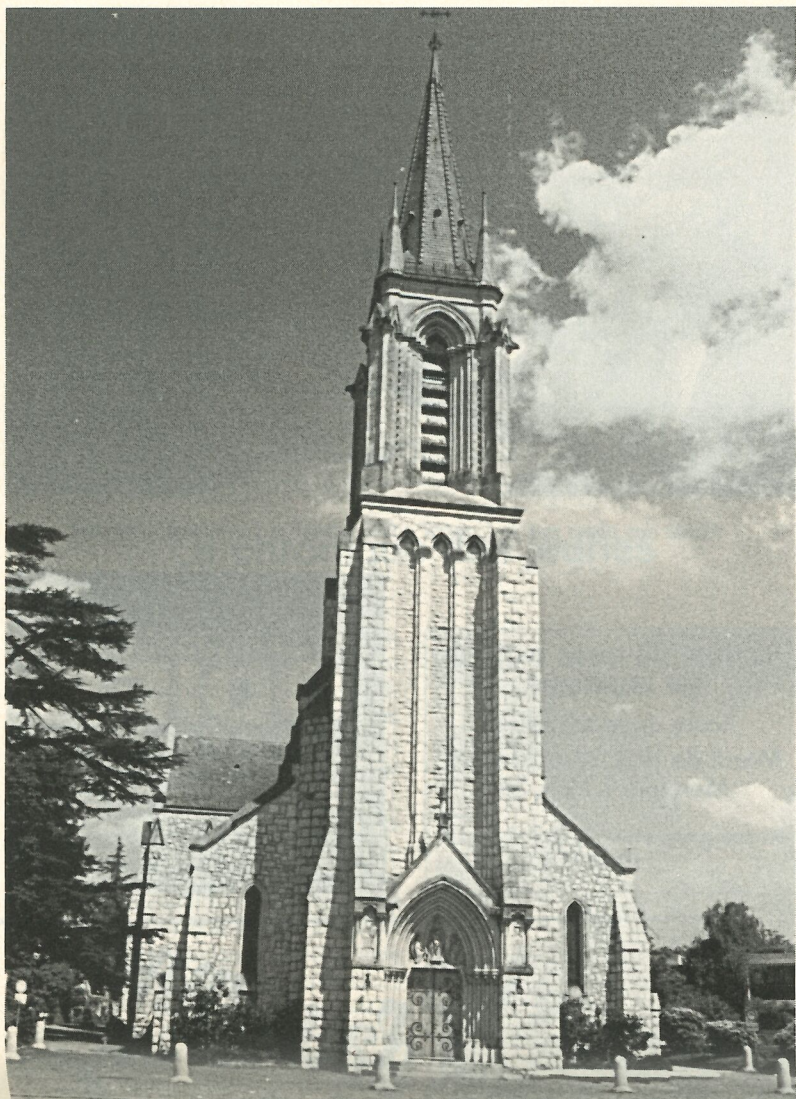
23 Ch des Pâquerettes 1213 Pt Lancy
GENÈVE - TEL 92 59 11/12

Matériaux du Salève

A. ASTIÉ & FILS S.A.

Sable et gravier
Location de trax
TERRASSEMENT - GÉNIE CIVIL

Petit-Lancy Téléphone 92 11 81 et 92 11 94



75^e anniversaire de l'église Notre-Dame-des-Grâces

Notre-Dame-des-Grâces, dont la silhouette gothique et la grotte dédiée à la Vierge Marie sont familières à tous les Lancéens, fête cette année son 75^e anniversaire.

Un bref historique : à la fin du XIX^e siècle, sortant d'une longue période de troubles et plus particulièrement des affrontements du «Kulturkampf», les paroissiens de Lancy (Grand et Petit confondus) se trouvèrent sans lieu de culte, l'église de la Sainte-Trinité ayant été attribuée à l'Eglise catholique-chrétienne, nouvellement constituée à Genève.

Sous l'impulsion du curé Berthier et le patronage de M^r Mermillod, l'église Saint-Michel est rapidement mise en chantier. Bénite en 1882, elle servira pendant une trentaine d'années avant d'être convertie en salle d'œuvres, en raison de sa situation en plein centre de la localité; elle ne survivra pas aux transformations qui bouleverseront le village en 1950.

Brève existence, car très vite la communauté paroissiale en pleine expansion s'y sent à l'étroit; c'est alors la

création d'une paroisse autonome à Saint-Georges (Petit-Lancy) et la perspective d'une construction plus vaste au Grand-Lancy.

En 1910, le curé Joseph Mantilleri dépose un projet, inspiré du modèle cistercien. Le projet est à la mesure de son dynamisme et de l'ardeur de sa foi.

En 1912, l'autorisation de construire est octroyée.

En 1913, l'église Notre-Dame-des-Grâces est pratiquement achevée et bénite par l'évêque du diocèse, Mgr Bovet.

Dans le même élan est élevée la grotte voisine, qui accueillera tant de chrétiens venus demander l'intercession de Notre-Dame-de-Lourdes.

Inséparable de son église, la communauté paroissiale aime depuis longtemps se rassembler dans ce sanctuaire pour assister à la messe dominicale et partager les heures de joie ou de deuil qui jalonnent toute vie humaine: baptêmes et premières communions, mariages et funérailles.

Manifestations:

Une grande fête pour tous, organisée les 24 et 25 septembre et dont l'objectif était double: la célébration du jubilé de l'église, mais également la récolte de fonds pour la réfection du clocher de l'édifice. En effet, l'armature soutenant les 10 cloches et l'intérieur du clocher sont dans un tel état qu'il a été impossible de les faire sonner depuis de longs mois. Seul le carillon sonnait les enterrements.

Il y a quelques semaines, 9 des 10 cloches ont été descendues du clocher pour être nettoyées et restaurées. Les passants et les paroissiens ont pu les admirer et prendre connaissance des noms des parrains et marraines, gravés dans le métal.

Mais bien des travaux doivent encore être accomplis à l'intérieur du clocher avant que les villageois puis-

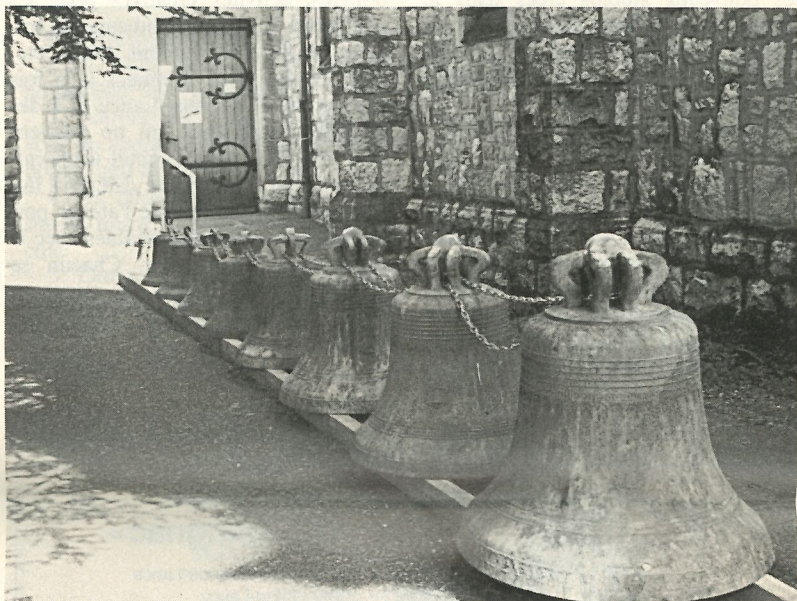
sent avoir la joie de réentendre sonner leur église.

Un concert donné par la Fanfare de Lancy jeudi 20 octobre 1988 à 20 h. 30, clôturera ce jubilé.

Par les célébrations organisées d'avril à octobre 1988, le Comité d'organisation du 75^e anniversaire de l'église Notre-Dame-des-Grâces a souhaité faire découvrir aux paroissiens, Lancéens et Genevois, les richesses d'art, de théologie et de spiritualité de ce monument dont l'architecture gothique domine les maisons basses du village du Grand-Lancy.

Le Lancéen forme tous ses vœux pour que l'église Notre-Dame-des-Grâces continue à apporter, durant de nombreuses années, son témoignage de foi, de piété mariale et d'histoires locales.

DR



RICHARD PILLET

Surveillance et entretien d'installations de chauffage et de ventilation

Dépannage 24 heures sur 24

13, chemin de la Vendée - 1213 Petit-Lancy - ☎ 93 69 37

BOUCHERIE - CHARCUTERIE - TRAITEUR

Marius GIRARD

Avenue Louis-Bertrand 3
1213 PETIT-LANCY

☎ 92 21 09



Roger Bosson

Installations thermiques

2, chemin de l'Epargne
1213 Petit-Lancy 2
Tél. 022/93 80 16

Chauffages centraux
Service rapide de réparations
Entretien - Surveillance
Dépannage 24 heures sur 24



LES SEMAILLES

M. et Mme Charles Decurtins
Brasserie - Rôtisserie - Salle pour sociétés
Fermé le lundi

Chemin des Semailles 34 (angle Palettes-Semailles) - 1212 Grand-Lancy
Téléphone 94 87 77

ateliers casai

maison fondée en 1860

ATELIER D'AÏRE SA + CASAÏ & C^{IE} SA

Entreprise générale du bois

4, chemin Louis-Hubert - 1213 Petit-Lancy - ☎ (022) 92 13 13

ENTRETIEN DE TOITURES RÉVISION ET NETTOYAGE FERBLANTERIE et COUVERTURE

G. STOECKLI

53, Eugène-Lance – 1212 Grand-Lancy – Tél. 94 33 50

Lancy-rétro à l'école En-Sauvy
«Je me souviens, on jouait comme ça!»
«On y faisait à la gym...»

Après avoir entendu les très nombreuses remarques de ce genre faites par les spectateurs pendant cette mémorable soirée du 24 juin, nous avons eu l'impression d'avoir atteint notre but: réunir, pour une soirée, d'anciens élèves des écoles de Lancy, qui se trouvaient bien souvent être les parents de nos élèves, pour échanger des souvenirs communs. Le moment le plus émouvant a sans doute été l'appel de la première volée de M^{me} Kirschbaum. Comment imaginer que ces honorables adultes ont été les petits élèves de cette maîtresse qui nous quitte cette année, après 40 ans passés dans les écoles de la commune, pour une retraite que nous lui souhaitons fructueuse?

Cette rétrospective s'est joyeusement terminée autour d'un apéritif que nous avons pu offrir à nos visiteurs grâce à la générosité des autorités.

M. Saucy



DANS UNE AMBIANCE
UNIQUE A GENÈVE



Agencement et décoration d'intérieur
Devis pour traitement de
vos salons "Scotch Guard"
9 h 00-12 h 00 - 14 h 00-18 h 30
samedi 17 h 00 - fermé lundi matin

Venez découvrir la plus belle collection de
reproductions de meubles 100% massif
des XVII^e, XVIII^e et XIX^e siècles.



37, chemin du Clos
Prolongement ch. des Semailles
PLAN-LES-OUATES
Tél. 94 45 00

ÉPOQUES
Plan-les-Ouates
Bernard GLAUSER

Teinturerie DENTAND

GRAND-LANCY
Téléphone 94 23 26
Rue Versonnex
Téléphone 34 54 11

MATÉRIEL INCENDIE EXTINCTEURS

SANIFEU^{SA}

Route de Saint-Julien 126
1228 Plan-les-Ouates
☎ (022) 94 43 44

Boulangerie-Pâtisserie

Louis BUGNO

28, route de Chancy
Petit-Lancy
Tél. 92 24 34

E. Pougner FLEURISTE

OUVERT LE DIMANCHE MATIN
DE 9 H. 45 à 12 H. 15

Avenue des Communes-Réunies 86
1212 Grand-Lancy ☎ 94 56 46

L'électricité et ses applications

Léon Grodwohl & Cie

Concessionnaire du Service de
l'Electricité et du Téléphone

30, bd Georges-Favon
1204 Genève ☎ 28 00 83

BRASSERIE

Le Commerce

A. PERAY
propriétaire

28, route de Chancy
1213 Petit-Lancy Tél. 93 51 31



GD Fleurs

Yves Delfolie · Horticulteur-fleuriste

Toutes décorations florales · aménagements de bureaux
Locations de plantes

Ouvert tous les jours sauf le dimanche

7, avenue du Curé-Baud · 1212 Grand-Lancy · ☎ 94 25 48

Fernand Morerod

Ferblanterie
Installations
sanitaires et
Travaux
d'entretien

Concessionnaire
des Services industriels

Avenue du Petit-Lancy 28 – 1213 Petit-Lancy – Téléphone 93 12 28

UN PROBLÈME DE NETTOYAGE ? NON !



Blanchisserie des Ormeaux S.A.

6, place des Ormeaux
1213 Petit-Lancy
☎ 92 30 44

Livraison à domicile

Service
de
teinturerie

nettoyage de cuir, daim, tapis

Coiffure St-Yves

(à côté du Rio Bar)

Dames:
Anna-Dayelle Lachat
☎ 92 07 68

HOM
Coiffure

Messieurs:
Jean-Jacques Delépine
☎ 93 83 15

2, chemin de la Caroline · Petit-Lancy · ☎ 93 83 15



Sans eux... pas de fête à Lancy! Le chef: Gal.

1^{er}-Août sous le signe de

Encadrée par sauveteurs et pompiers, l'équipe des Intérêts du Petit-Lancy était sur un pied de guerre en ce jour de fête nationale, cuvée 1988! La fièvre des préparatifs avait même eu raison du temps puisque le ciel, lui aussi, s'était mis de la partie, gratifiant l'atmosphère d'une chaleur propre à déshydrater les moins assoiffés!

Si les organisateurs menés par les chefs Grodwolhl-Manghardt n'ont pas chômé, les responsables de l'aménagement de la place de fête ont su mettre du cœur à l'ouvrage. Cela en valait la peine car ce ne sont pas moins de trois mille personnes qui ont participé à la manifestation.

Malgré la période des vacances, la Fanfare de Lancy était bien présente. Sous l'experte direction de Blaise Dewaele, notre fanfare n'a pas failli à sa vocation: monter la gamme de l'ambiance! (Mais si, musiciens..., même s'il n'en a pas l'air, le public vous écoute!) Au départ du cortège, fanfare en tête comme il se doit, n'a-t-on pas vu le directeur Dewaele se saisir d'un instrument pour compléter l'effectif? Bravo chef!

La note officielle et patriotique fut donnée par le maire de Lancy, Monsieur Henry Rosselet. Dans une allocution au goût du jour, Monsieur Rosselet a rappelé aux citoyens certaines valeurs qu'il faut continuer à respecter.

La lecture du Pacte n'a nullement impressionné la jeune Estelle Convers qui s'est acquittée de sa mission avec un charme naturel. Le seyant costume lanceien n'aurait pu être mieux porté.

Nos conseillers administratifs, Messieurs Henry Rosselet, Jacques Lance, François Sprüngli accompagnés de leurs épouses ainsi que le président du Conseil municipal, Monsieur Régis Larue, entouraient nos invités d'honneur Monsieur le Consul honoraire Jean Portier et Madame Portier dont la présence rehaussait une manifestation qui s'annonçait sous les meilleurs auspices.

Fidèles à leur poste, les samaritains, de leur côté, étaient prêts à intervenir. Un dévouement sans relâche qu'il convient de saluer.

Combien de bénévoles ont travaillé jusqu'à une heure avancée de la nuit

COIFFURE

34, route du Grand-Lancy
1212 Grand-Lancy

TIF'ANNIE

ANNIE SCHWEGER
Tél. 94 64 65

NEW LOOK!

ciao

Tu aimes changer de look.
Les CIAO aussi!

CIAO Superconfort mono, Fr. 1395.-

Super mono, Fr. 1365.-
Superconfort multi, Fr. 1485.-
Et un grand choix d'accessoires mode.

En vente chez:
Denis Weber
Cycles et Motos

4, place des Ormeaux
1213 Petit-Lancy - Tél. 92 26 37

«La Locanda Del Lupo»

Lupo Di Blasio

Grillades au charbon de bois
Pizzas

Route de St-Georges 73
1213 Petit-Lancy ☎ 92 04 15

A deux pas de chez vous

Plaisirs culinaires

Cours de cuisine et
de dégustation de vins

32, route du Grand-Lancy ☎ 94 67 94
1212 Grand-Lancy 32 70 22

Orfeo LEONELLI

jardinier-paysagiste
création
entretien parcs et jardins

76, route de Base ☎ 94 80 66
1232 Confignon Genève

LANCELEC S.A.

ÉLECTRICITÉ
TÉLÉPHONE

Dépannage - Devis

Concessionnaire des S.I.
PTT - A et B

Avenue des Communes-Réunies 8bis
1212 Grand-Lancy
☎ (022) 94 44 77

Entreprise générale du bâtiment Maçonnerie

R. SICILIA & Fils

47, rue des Bossons - 1213 Petit-Lancy-Onex
Téléphone 92 30 45

CHEMINÉES DE SALON - POÊLES
RÉCUPÉRATEURS - TUBAGE

PUBLICITÉ PEINTE

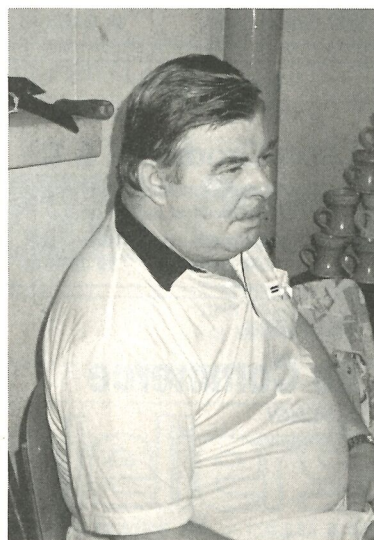
Maillard

59 rte du Grand-Lancy
GRAND-LANCY
TÉL. 94 82 50

BOULANGERIE-PÂTISSERIE CONFISERIE - TEA-ROOM

PASCHE
LANCY

Pâtisserie fine - Glaces maison
Tél. 92 20 87 - 38, route de Chancy - Petit-Lancy



Quand la soupe est cuite, le cuisinot au repos!



Estelle Convers, une étudiante que la lecture du pacte ne semble pas impressionner.

folklore au Petit-Lancy

pour faire de cette fête nationale une soirée réussie? Merci à eux aussi.

Que dire de la soupe préparée avec amour par les cordons bleus que nous connaissons... si ce n'est qu'elle fut, comme toujours, à la hauteur de sa réputation. Un vrai régal!

Hébergés par la Protection civile dans les nouveaux abris d'Anneville, nos hôtes étrangers n'ont pas paru éprouvés par leur nuit souterraine... Coup de chapeau à Monsieur Bise!

En invitant le Groupe folklorique thaïlandais et l'orchestre mexicain «Vera Cruz» de l'université de Colima, le Comité des Intérêts a voulu ajouter un plus à la fête nationale. Par sa présence et ses applaudissements, le public a rendu un bel hommage à cette innovation. Comment ces deux groupes sont-ils arrivés à Lancy? Par la route bien sûr... mais surtout grâce au Comité d'organisation du Festival international folklorique Octodure à Martigny et à son dynamique Président, M. Pierre Damay. Qu'ils en soient remerciés!

Il faut préciser que Martigny recevait chez elle pour un grand festival

international le Mexique, l'Espagne, la Pologne, la Yougoslavie, le Portugal, les îles Comores, la Bulgarie, l'Italie et la Chine tandis que la Thaïlande s'en allait agrémenter la vie des Fribourgeois. Ainsi, dans les années à venir, les groupes folkloriques suisses iront enchanter tous ces pays et animeront, à leur tour, les fêtes nationales étrangères. N'est-ce pas un merveilleux échange de culture et d'amitié universelle?

Alter Ego

**TRANSPORTS
ODIER**
GARDE-MEUBLES
A votre service
depuis 1941
Prix, qualité et sérieux
☎ 93 55 11

Horticulteur - Vente de fleurs
Entretien de tombes

H. SIMEONI

Magasin: entrée principale
à droite du cimetière
Tél. 921226

Sentier du Rhône - Petit-Lancy
Tél. 920330

**CAFÉ-BRASSERIE
AU CARREFOUR
M. OLMOS**

Sa carte de spécialités
Tous les soirs: «Super filets de perches
au poivre vert»
... et nos vins

Le tartare du Patron

Salle pour banquets - Menus spéciaux
Avenue des Communes-Réunies 2
1212 Grand-Lancy Tél. 94 2316



A la buvette, malgré la bousculade, Christiane Bon ne perd pas le sourire!



Le consul honoraire du Mexique, M. Jean Portier, invité d'honneur à la Fête nationale 88.

**NOUVEAUX
LOCAUX**
A 10 M DE L'ARCADE ACTUELLE

**SCHICKLI
SPORTS**

PLUS MODERNE
GRAND
LUMINEUX

**SCHICKLI SPORTS
GRAND-LANCY**

57-59 RTE. DU GRAND-LANCY
Tel. 94 86 79

Votre argent
cherche
fortune

Mais pas l'aventure...

Donnez-lui sa chance, en confiant méthodiquement sa croissance à l'un de nos 24 GESTIONNAIRES DE FORTUNE, au siège ou dans nos 14 agences du canton.

**CEG-CAISSE
D'EPARGNE**
BANQUE CANTONALE GENEVOISE

l'argent clairvoyant

Agence du Grand-Lancy place du 1^{er} Août Tél. 94 22 33

LOCATION ET VENTE
16, route des Jeunes 1227 CAROUGE
Tél. (022) 42 48 48

ÉCHELLES ET ESCABEAUX
ÉCHAFAUDAGES
- ROULANTS
- VOLANTS
- FIXES
ÉLEVATEURS



aluchel

UP SA

guillermin & c^{ie}
constructions métalliques aluminium
fenêtres isolantes



1212 grand-lancy 2 ☎ (022) 94 29 03

PROTECTION ET MATÉRIEL CONTRE L'INCENDIE
Baud & Fils MINIMAX
VENTE / LOCATION / SERVICE APRÈS VENTE

Chemin de la Vendée 24 - 1213 Petit-Lancy - ☎ (022) 92 18 18

FÉDÉRATION SUISSE de GYMNASTIQUE LANCY

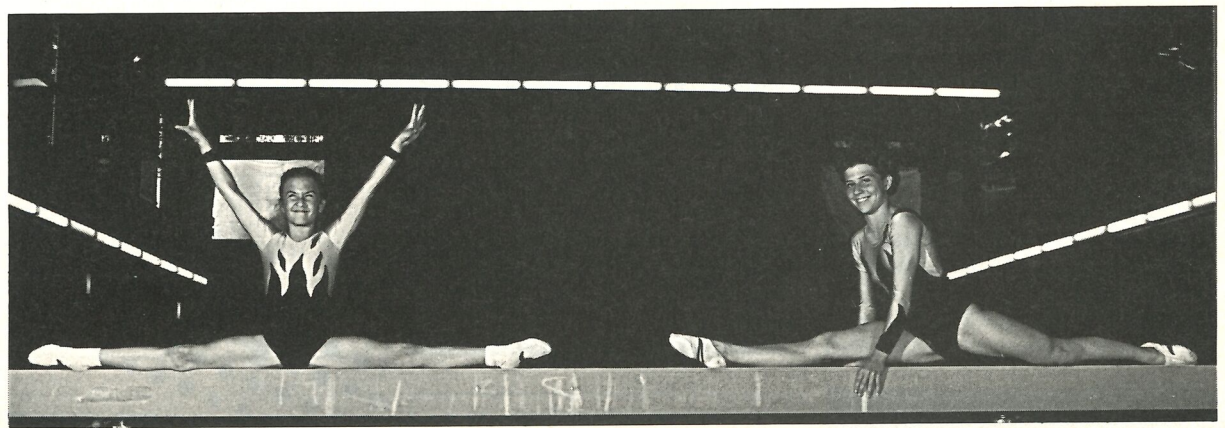
SECTION MASCULINE
Fondée en 1883



Ski Club de Lancy

La F.S.G. de Lancy et le S.C.L. récidivent en organisant à nouveau un cours mixte **SKI-FIT** ouvert à tout le monde. Soyez nombreux à venir vous préparer pour le ski dans la bonne humeur et en musique.
Lieu: salle de gym, Ecole de la Caroline (entrée par l'Aula), rue des Bossons 74, Petit-Lancy.
Date: tous les jeudis du 3 novembre 1988 au 2 février 1989 de 20 à 21 heures (interruption pendant les vacances scolaires de fin d'année).
Prix: Fr. 5.— la leçon, Fr. 50.— le cours.
Inscriptions: sur place.
Vos moniteurs seront Susan et Olivier Rochat. Pour tout renseignement vous pouvez les contacter au 93 00 40.

La F.S.G. section féminine Lancy organise!



Samedi 4 et dimanche 5 juin, la F.S.G. Lancy, toujours très active, a organisé, sous la présidence de M. Henri Rosselet, maire de Lancy, les Championnats genevois de gymnastique artistique, dans la très belle salle du Bois-des-Frères.
188 filles et 45 garçons se sont mesurés à tous les niveaux. 21 sections étaient invitées venant de toute la Suisse, et le cadre «B» nous a enchantés par ses exhibitions.
Sur le plan technique, il faut relever l'exploit de trois gymnastes, deux filles et un garçon, qui ont effectué un double salto au sol.
Chez nos gymnastes lanceiens, notons la victoire d'Anouk Halkema (N 3), la deuxième place de Nicole Purro (N 4) ainsi que la troisième place de Véréna Salsi (N 4); ensuite nous trouvons Stéphanie Chassot (9^e, N 4), Vanessa Bifrare (13^e, N 4), Karen Rochat, 21^e, N 1), Anne Piatti (26^e, N 3) et Annabel Berset (27^e, N 2).
Chez les garçons, nous trouvons en deuxième place Damien Baumgartner

(P 3), Raphaël Marchard (3^e, P 4), Patrick Fournier (4^e, P 4), Didier Agassiz (4^e, classe introduction), Nicolas Amoudruz (5^e, P 1), Claude Baumann (5^e, P 5), Alexandre Macchieraldo (6^e, P 5), Eric Mangard (6^e, classe introduction), Philippe Giaque (7^e, P 2) et Xavier Baumgartner (8^e, classe introduction).
Un coup de chapeau à tous ces gymnastes pour leurs excellents résultats.
Durant le week-end nous avons pu admirer des démonstrations effectuées par le groupe G.R.S. de Lancy et par l'école G.R.S. de Genève. Le groupe G.R. et après, toutes des gymnastes de notre commune, ont présenté un jazz très apprécié du public. Le clown

Roland Mac Donald a clôturé, par des jeux et des rires, cette grande manifestation.
Un grand bravo à toute l'équipe d'organisation qui a fourni un travail exceptionnel, un merci spécial pour Madame Chiara Grunenwald et Monsieur Daniel Rohrbach, «chevilles ouvrières» de ce comité.
Notons que pour la première fois, une section genevoise organise un concours de gymnastique artistique mixte. Cette formule a permis un spectacle très varié et apprécié du public, venu en force applaudir nos sportifs.
A refaire, donc!

V.P.

BOUCHERIE-CHARCUTERIE de la Mairie
Gilbert Reymond
GRAND-LANCY - ☎ 94 25 40
TRADITION - QUALITÉ

Station-service Lancy-Parc
Antonio FIORE
Rue des Bossons Tél. 92 70 33
Petit-Lancy
Service complet
d'entretien et réparations
Ouvert de 7 h. 30 à 19 heures
Service ESSO ESSO-Shop

BATRA S.A.
ENTREPRISE DE BÂTIMENTS ET TRAVAUX PUBLICS
Dès le 1.8.86:
47, avenue des Communes-Réunies 1212 Grand-Lancy
Téléphone 94 48 00

Bernard Bodmer
Horticulteur-Fleuriste
PETIT-LANCY - Saint-Georges
☎ 92 17 20
Etablissement horticole - ☎ 93 06 18
Livraisons à domicile

BOULANGERIE-PÂTISSERIE
J. Terrier
Tea-room
Téléphone 94 26 23
Route du Grand-Lancy Grand-Lancy

Brasserie Lancy-Parc
Salle pour banquets - Jeux de quilles
Restauration soignée - Fermé le dimanche
M. et Mme ARASA
1, avenue des Morgines 1213 Petit-Lancy
☎ 92 72 44

FERBLANTERIE-PLOMBERIE
Installations sanitaires
Fernand BARBEY
Arthur DUCREST
SUCCESEUR
Chemin de l'Épargne, 4
Petit-Lancy Téléphone 93 26 23

Paul Veillard
Boulangerie-Pâtisserie
4, chemin Claire-Vue
Tél. 92 16 64

VII^e Tournoi des Fraisiers Le succès d'une nouvelle formule

Jouissant cette année d'une nouvelle formule, le VII^e Tournoi des Fraisiers a remporté un vif succès. En effet, 224 joueurs et joueuses ont évolué du 15 au 31 juillet sur les courts du TCLF, sous la direction d'Elisabeth Aepli.

Le soleil, la bonne humeur et la sportivité ont contribué à l'excellent niveau des matches et à la réussite de ce tournoi. Plusieurs «perfs» ont fait la joie des joueurs qui ont pu se qualifier pour la catégorie supérieure.

Le dimanche 31 juillet, c'est sous un soleil radieux que se sont déroulées les finales des 6 tableaux, avec pour terminer celle des Messieurs B remportée par Stéphane Jacquement (un «Fraisier») contre Nicolas Brunshawig.

Dames série D

Demi-finales: Sue Olesen bat Anne Duclos 7-6 6-2, Karine Saulnier bat Eliane Vouillamoz 6-3 1-6 6-2.
Finale: Sue Olesen bat Karine Saulnier 3-6 6-3 6-3.

Dames série C

Demi-finales: Liliane Schneiter bat Dina Moghrabi 6-3 6-7 7-6, Anita Hilton bat Nicole Harden 6-2 7-5.
Finale: Liliane Schneiter bat Anita Hilton 2-6 6-2 6-1.

Dames série B

Demi-finales: Valérie Fovanna bat Karine Jeandet 6-4 0-6 6-1, Laurence Della Giacomma bat Christine Corninboeuf 7-5 3-6 6-4.
Finale: Valérie Fovanna bat Laurence Della Giacomma 6-1 6-0.

Messieurs série D

Demi-finales: Kader Boubakeur bat Xavier Bartolomei 6-3 6-7 6-3, Francesco Pastorini bat Daniel Alegre 7-6 6-1.

Finale: Francesco Pastorini bat Kader Boubakeur 6-1 6-3.

Messieurs série C

Demi-finales: Didier Ginesi bat Patrick Tschanz 6-4 2-6 7-6, Nicolas Kahla bat Jérôme Zen Ruffinen 6-4 1-6 6-3.

Finale: Didier Ginesi bat Nicolas Kahla 6-3 6-2.

Messieurs série B

Demi-finales: Stéphane Jacquement bat Jacques Szokoloczky 6-3 6-2, Nicolas Brunshawig bat Olivier de Meyer 7-6 7-6.

Finale: Stéphane Jacquement bat Nicolas Brunshawig 6-4 6-3.



Vainqueurs du Tournoi des Fraisiers; de gauche à droite, derrière: Stéphane Jacquement, vainqueur série B; Didier Ginesi, vainqueur série C; Francesco Pastorini, vainqueur série D.

Devant: Valérie Fovanna, vainqueur série B; Liliane Schneiter, vainqueur série C; Sue Olesen, vainqueur série D.

Jamais la technique ne fut plus séduisante!



«2 volumes»?
Élegant break?
Ou «3 volumes»
classique?
La séduisante
technique de
la Sierra peut
à présent
être testée sous
ses trois formes...

Les nouvelles Ford Sierra.

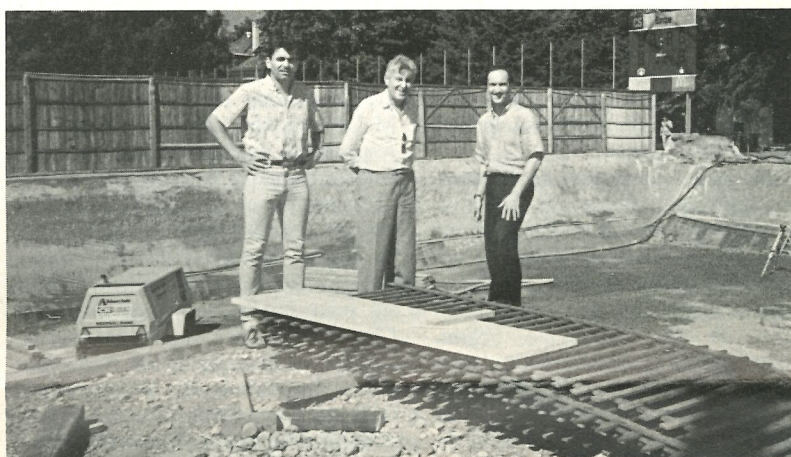
AUTOHALL METROPOLE

4, route du Pont-Butin
GENÈVE - Tél. (022) 92 13 22

concessionnaire



Le football lancéen se porte bien



Stephan Wandfluh, un président satisfait du match de ses joueurs et de la construction en cours.

Après avoir applaudi les excellentes prestations du Lancy-Sports F.C. lors du tournoi des campagnes à Compezières, je ne pouvais manquer le grand événement de la saison: la rencontre du Grand-Lancy F.C. avec le F.C. Sion, samedi 3 septembre 1988, dans le cadre des 32^{es} de finale de la Coupe de Suisse.

Sous un ciel assez clément, j'ai assisté en compagnie de 2600 spectateurs, Lancéens et Valaisans confondus, à une rencontre de qualité.

Les joueurs de Gilbert Guyot nous ont enthousiasmé tout au long du match et durant plus de 75 minutes, nous avons espéré le miracle. Sans se

laisser impressionner par leurs adversaires, ils ont démontré leur valeur.

Les deux buts marqués par Beretta et de Siebenthal, dans les douze dernières minutes, n'ont heureusement pas entamé la joie des joueurs lancéens, ni celle des spectateurs, qui ont applaudi chaleureusement les deux équipes.

Tenir durant tout un match contre un club de LNA, voilà de quoi être fier! Merci Messieurs pour le spectacle et bonne chance pour la poursuite de la saison 1988-89!

Minouche

Une idée d'avance.



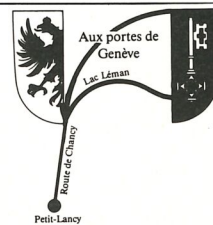
**Société de
Banque Suisse**

Succursale de Lancy-Palettes
86, avenue des Communes-Réunies
Tél. 94 81 22

Guichet du Petit-Lancy
47, route de Saint-Georges
Tél. 22 59 15

**Café-Restaurant
LES ORMEAUX**

Famille Laurora-Peter
1213 Petit-Lancy
Téléphone 022/92 02 62



Menuiserie - Charpente

Gérald BOSONNET

2, chemin de la Solitude
Petit-Lancy ☎ 92 16 13

ÉBÉNISTERIE - AGENCEMENT

Louis SCHNEEBERGER

Maître ébéniste

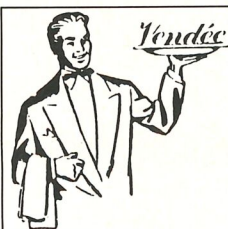
Route de Chancy 19 - Tél. 92 82 33



FONTAINE
CHARCUTERIE ARTISANALE

«Heureux qui comme Ulysse a dégusté
nos bonnes saucisses au foie,
aux choux, aux poireaux!!!»

6, avenue des Communes-Réunies - GRAND-LANCY - ☎ 94 32 38



La Petite Vendée
LES PLAISIRS DE L'ÉTÉ EN PLEIN AIR

Sur une terrasse ombragée où il fait bon vivre...
une bonne grillade préparée devant vous!

Banquets - Réceptions - Mariages Fermé le mardi

20, chemin de la Vendée - 1213 Petit-Lancy/GE - Tél. 921415

**ENSEIGNES
DECORA**

DÉCORATION MICHEL CHILLIER

5, rue Bergalone
☎ 21 13 14

GENÈVE

TONDEUSES À GAZON



VENTE
SERVICE

CHALUT
motoculture

EXPO PERMANENTE, JUSSY/GE
TÉL. (022) 59 14 30 - 59 18 25

Soirée du 50^e anniversaire de l'Imprimerie Genevoise SA et des 75 ans de son fondateur Victor Chevalier

Le 10 juin 1988, dans les salons du Restaurant du Parc-des Eaux-Vives, Victor Chevalier conviait ses amis et clients pour fêter dignement le cinquantenaire de son entreprise, le jour même de ses 75 ans.

Une foule nombreuse fit honneur au somptueux buffet et aux vins choisis avec soin par Victor Chevalier, sur fond musical d'Alain Morisod et des fantaisistes Doc'Silag et Jacques Ferry.

Parmi l'assistance, on relevait la présence de M. Dominique Föllmi, conseiller d'Etat et de M. André Hediger, conseiller administratif, ainsi que de nombreuses personnalités du monde politique, de l'industrie et du commerce genevois.

Il appartenait à M. Philippe Dougoud, directeur adjoint, de présenter les orateurs pour une brève partie officielle:

Maître Raphaël Biaggi, administrateur, adressa les mots de bienvenue au nom du Conseil d'administration; Maître Pierre Raisin, ancien maire de

la Ville de Genève, retraça quelques anecdotes fort savoureuses à propos de son ami d'enfance Victor Chevalier, avec beaucoup d'amicale sensibilité; M. Dominique Föllmi, en sa qualité de responsable du Département de l'instruction publique, fut brillant comme à l'accoutumée et souligna le côté formateur de l'Imprimerie Genevoise; M. André Koelliker, directeur, saisit l'opportunité de cette soirée fort réussie pour rendre hommage à Victor Chevalier qui n'a cessé de s'investir au sens propre et au figuré, de 1938 à nos jours. S'entourant de collaborateurs fidèles et compétents, l'Imprimerie ne cessa de progresser et Victor Chevalier Imprimerie Genevoise SA peut s'enorgueillir aujourd'hui de figurer dans le groupe de tête des imprimeurs genevois, démontrant s'il en était encore besoin qu'une entreprise du secondaire peut respirer la santé bien que Genève ait une vocation tertiaire grandissante.



La direction de Victor Chevalier Imprimerie Genevoise SA: de droite à gauche, MM. Victor Chevalier, Michel Chevalier, André Koelliker, Philippe Dougoud, Mme Berthe Gindrat et M. Raphaël Biaggi.

Pour la petite histoire, signalons que M. V. Chevalier est un enfant de Lancy.

GIROD & PITTET

Succ. Girod-Steigmeier, maîtrises fédérales

Installateurs électriciens

Concessionnaires des Services Industriels de Genève et des PTT

2, chemin des Pâquerettes · 1213 Petit-Lancy/Genève · ☎ (022) 92 62 21
Ouvert de 17 h. 30 à 18 h. 30

**La Neuchâteloise
Assurances** fondée en 1869

AGENT GÉNÉRAL
Georges GIUDICI

10, quai du Seujet
1204 GENÈVE

Pour toutes vos assurances
adressez-vous
à notre collaborateur:

Humbert PIROTTA

29, chemin des Palettes
1212 GRAND-LANCY
Tél. prof. 32 77 72

Près de vous
Près de chez vous

**La Neuchâteloise
Assurances**

MORET

MARBRERIE ET SCULPTURE

Travaux d'art · taille de pierre · art funéraire
restauration d'œuvres d'art

Moret S.A. · 75, route de Saint-Georges · 1213 Petit-Lancy · Tél. (022) 921624



POMPES FUNÈBRES
A. MURITH SA.

89, boulevard de la Cluse · 1205 GENÈVE · ☎ 2093 22 · 24 h. sur 24



Claude WENGER
Attaché de direction



Jean MURITH
Directeur



Jean-Paul RÄSS
Attaché de direction

1888-1988

Depuis cent ans aide les familles en deuil

genitra

Génie civil - Terrassement - Démolition

22, route du Grand-Lancy

1212 Grand-Lancy

Tél. (022) 94 77 17



CONSTRUCTION PERRET SA

Bâtiment – Génie civil
Rue Daniel-Gevril 17 – 1227 Carouge-Genève

Le plus grand choix de ROULETTES – CORNIÈRES – ÉTAGÈRES
DIABLES – ÉCHELLES – CHARIOTS

V. LORENZINI

Rue de la Coulouvrenière 17. – 1204 Genève – Téléphone 29 20 85

LA MAISON SPÉCIALISÉE

Rôtisserie
la Toque blanche

Propriétaire L. DA COL

74, avenue des Communes-Réunies
1212 Grand-Lancy / Genève
Tél. (022) 94 00 96

Menuiserie – Agencements

Camille Lorenzini
& Fils
1212 Grand-Lancy
☎ 94 15 01 – 94 16 80

Une tradition dans la vie lancéenne, l'ouverture de la 22^e saison 1988-89 du Groupe culturel de Lancy

L'automne musical et théâtral s'annonce sous les meilleurs auspices à Lancy. Il vous permettra de découvrir ou de retrouver des artistes et des ensembles confirmés, tels que l'Orchestre de Chambre de Lancy-Genève, placé sous la direction de son chef, le violoniste virtuose Roberto Sawicki, Manuel Calderon, guitariste de talent d'origine mexicaine, la troupe de théâtre d'enfants Binokyo, emmenée par l'infatigable et dévoué Eric Strobino, et d'autres encore. Vous découvrirez également de nouveaux talents; les madrigalistes du Centre de musique ancienne conduits par Gabriel Garrido, la pianiste hollandaise Marianne Habets, la Chorale du Châble (Haute-Savoie), forte de quelque 80 exécutants. Et puis, nouveauté, le GCL a inscrit à son programme d'automne un spectacle de music-hall composé et interprété par Pierre Arbel, comédien, danseur et chanteur bien connu du public genevois et romand.

Pourquoi courir en ville? Réservez d'ores et déjà les dates ci-dessous, vous ne le regretterez pas!

Michel Bovey

Dimanche 9 octobre à 17 h. 30, récital

Salle communale du Grand-Lancy,
route du Grand-Lancy 64.
Roberto Sawicki, violoniste avec piano.

Dimanche 6 novembre à 17 h. 30, récital

Chapelle protestante du Grand-Lancy,
route du Grand-Lancy 92.
Marianne Habets, pianiste.

Mercredi 16 novembre à 20 h. 30, music-hall

Salle communale du Grand-Lancy,
route du Grand-Lancy 64.
«Arbel Show», nouveau spectacle de music-hall réalisé et interprété par Pierre Arbel, avec le concours d'un ensemble instrumental. Direction et arrangement: Tony d'Adario.

Dimanche 27 novembre à 17 h. 30, récital

Eglise catholique chrétienne, av.
Eugène-Lance 2, Grand-Lancy.
Manuel Calderon, guitariste.

Du mardi 29 novembre au dimanche 4 décembre, exposition

Salle communale du Petit-Lancy, av.
Louis-Bertrand, Petit-Lancy
Exposition des artistes et des artisans
(peinture, sculpture, objets divers)

Dimanche 4 décembre 1988 à 17 h. 30, concert

Salle communale du Grand-Lancy,
route du Grand-Lancy 64
Orchestre de Chambre de Lancy-
Genève, direction Roberto Sawicki.

Installations sanitaires et ferblanterie – Appareils ménagers

Pierre FORNARA et Fils

8-10, place du Marché – Téléphone 42 02 41
Travaux d'entretien et réparations

Coiffure Mady

Thérèse Giss - 2, place des Ormeaux

Heures d'ouverture:

Dames: de 8 à 18 heures - Messieurs: de 8 h. à 18 h. 45
Samedi de 7 h. 30 à 12 h. 30 - Fermé le lundi

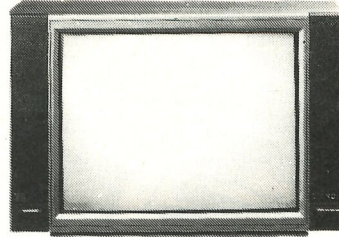
Tél. 92 25 96

BELVISION TV

Philippe HÉCHE

Tél. 94 70 90

LE TÉLÉVISEUR DE L'ANNÉE



HiFi 29 Multisystem
Ecran 72 cm, super-planar
2 canaux son, télétexte

Venez nous voir, vous trouverez toute la gamme TELEFUNKEN
Ventes, locations et réparations · Service rapide à domicile

Télé-Technique SA · Place du 1^{er}-Août 3 et 5 · 1212 Grand-Lancy

La Batterie de Marche de Genève fait parler d'elle

Tout le monde connaît la Batterie de Marche de Genève et l'a vue un jour où l'autre défilant, en veste rouge sous ses grands chapeaux noirs. Cependant, depuis quelque temps, la «B.M.G.» s'était faite un peu rare.

A l'invitation de la municipalité d'Asnière-les-Dijon, la batterie a eu l'occasion de présenter son nouveau programme de concerts, qui fait la part belle aux xylophones, en instrument soliste ou en duos. Mettant en jeu la polyvalence, les différents exécutants passent au fil des morceaux d'un instrument à l'autre, laissant le bongo pour le xylophone, puis prenant un instrument de petite percussion (claves, maracas, guiro) pour enfin revenir

éventuellement à un tambour basque ou une derboukha (tambour marocain). Le tambour pur n'est pas pour autant oublié, avec des productions comme *Flèches et baguettes* ou *Nos bonguettes*, où Martine et Isabelle, les reines du bongo, ont l'occasion de se mettre en évidence dans une partition spécialement écrite pour elles.

En défilé, la batterie présente désormais une samba et un boléro endiablés, qui changent une nouvelle fois des marches habituelles.

La batterie s'est produite à Lancy lors des Fêtes des promotions, les 2 et 3 juillet.

B. Boulens



TELECTRO

maison fondée en 1953

ÉLECTRICITÉ + TÉLÉPHONE

Georges Flury successeur



maîtrise fédérale
concessionnaire
des SI et des PTT

Tél. 022 / 94 22 44

72, avenue Eugène-Lance

1212 GRAND-LANCY

La gare aux marchandises de Genève

LA PRAILLE, 1968-1988 : 20 ans déjà

Résumé historique

La convention du 8 juin 1909 entre la Suisse et la France, au sujet des voies d'accès au Simplon, règle sur le plan international les principes du développement du réseau ferré genevois. D'autre part, la convention du 7 mai 1912 passée entre la Confédération suisse et le canton de Genève constitue la base légale de la politique ferroviaire genevoise et prévoit, entre autres, l'établissement et l'exploitation d'une ligne de raccordement entre la gare de Genève-Cornavin et celle des Eaux-Vives.

Une autre convention, datée du 25 avril 1950, entre la Confédération suisse, l'Etat de Genève et les CFF, étend le réseau ferré avec la construction de la ligne de raccordement Vernier-La Praille, cette dernière étant considérée comme un complément nécessaire à celle de Cornavin à La Praille.

Construite sur la ligne de raccordement aux Eaux-Vives, à l'arrivée de celle en provenance de Vernier, la gare de Genève-La Praille devenait ainsi la seule gare aux marchandises de Genève (par opposition à celle de Cornavin) et, pour ce trafic, le point de jonction entre les réseaux SNCF et CFF.

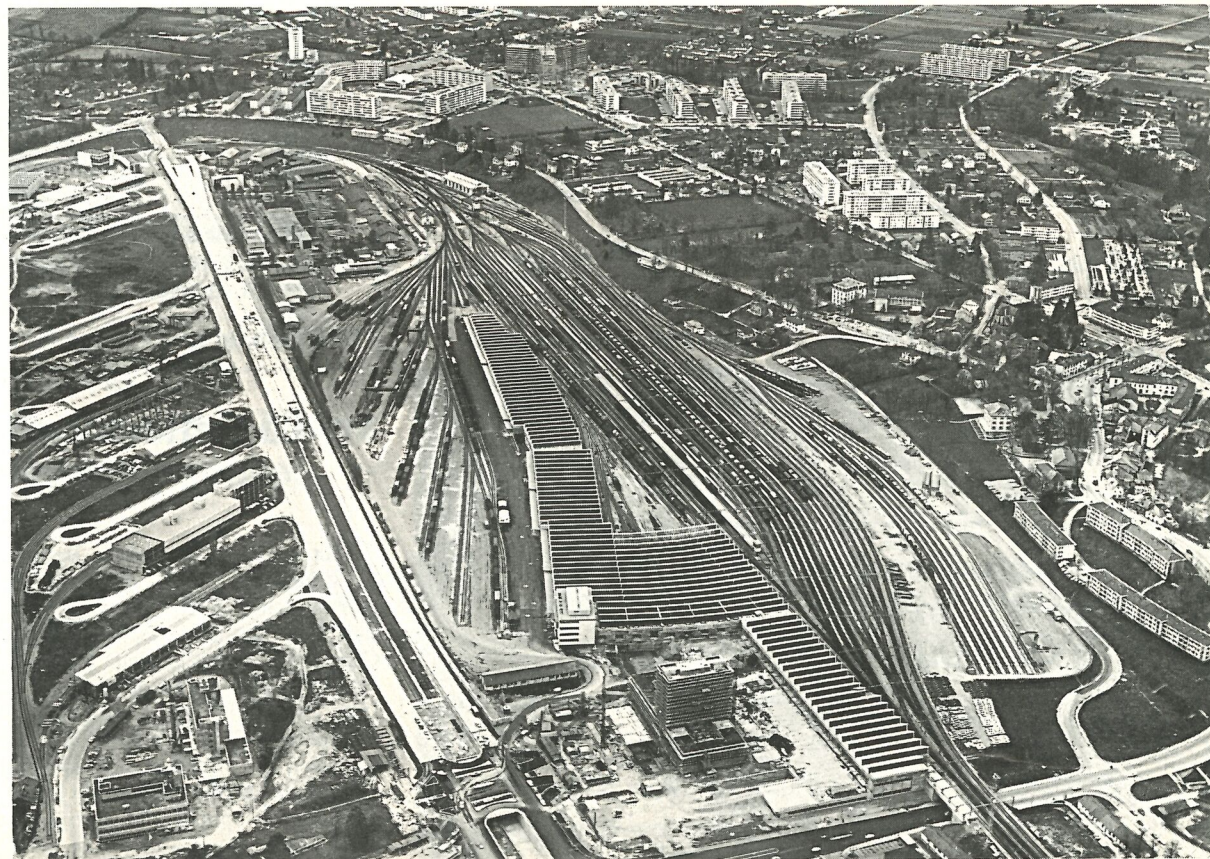
C'est en 1920 que s'organisa l'achat des terrains de la future gare de La Praille. Si des études et des travaux préparatoires étaient entrepris dès 1929, c'est seulement par sa lettre du 10 juin 1939 que l'Etat de Genève demandait aux CFF de mettre en chantier les travaux de la ligne de raccordement qui débutèrent en 1941. La réalisation de ce projet incita la Ville de Genève à construire ses abattoirs en bordure de la route des Jeunes au lieu de les implanter, comme prévu initialement, à proximité de l'usine à gaz.

Commencée en 1941, la ligne de raccordement est terminée en 1949; une voie construite de manière hâtive desservait les abattoirs dès le 7 juillet 1949. Quant à la gare aux marchandises de La Praille, elle était officiellement ouverte au trafic des wagons complets le 15 décembre 1949; à ce moment elle comportait trois voies de déchargement.

A partir de 1949 et par étapes successives, la construction de la gare de La Praille s'est poursuivie pour aboutir, le 30 septembre 1968, à la mise en service des installations complètes nécessaires au trafic des marchandises.

Quelques chiffres

- Environ 2 km de longueur sur une surface approximative de 43 hectares;
- 41 200 mètres de voies;



- deux systèmes de courant électrique pour les locomotives:
 - 16 $\frac{2}{3}$, 15 000 volts pour les trains CFF;
 - continu, 1500 volts pour les trains SNCF;
- 2620 mètres de voies pour le déchargement des wagons, réparties le long de 7 cours de débord;
- 3 quais extérieurs dont 1 avec une partie surélevée;
- 2 grues roulantes de 15, respectivement 20 tonnes;
- 1 grue fixe de 50 tonnes;
- 1 tracteur élévateur de 6 tonnes;
- 1 place de chargement des wagons sur trucks routiers;
- 1 quai réservé au déchargement des poissons;
- 6 halles aux marchandises avec des quais pour le trafic des petits colis, d'une surface approximative de 25 500 m², comprenant:
 - 1400 m de voies;
 - 640 mètres de quai avec 78 portes pour l'apport et l'enlèvement des marchandises par les camions;
 - des moyens modernes de manutention;
- 6 bâtiments abritant les divers services et dont certains sont également occupés par des locataires;
- environ 220 agents desservent la gare de La Praille, dont certains par rotation, sans interruption du lundi matin à 4 heures au samedi à 12 heu-

- res et partiellement les samedis et dimanches;
- chaque jour, environ 900 wagons arrivent ou partent, 250 tonnes de marchandises sont manutentionnées.

L'avenir...

Avant de parler de l'avenir de la gare aux marchandises de La Praille, il est nécessaire de souligner deux faits importants marquant l'utilisation actuelle des installations:

- le transfert d'une part importante des wagons dans les zones industrielles de FIPA (à l'est de la route des Jeunes) et Zimeysa (région Meyrin et Satigny);
- le développement de la technique permettant l'utilisation de wagons de très grande capacité pouvant contenir jusqu'à 60 tonnes de marchandises).

Ces deux faits ont provoqué une réduction très sensible de l'occupation des voies de déchargement de la gare qui sont ainsi à disposition de l'économie genevoise pour recevoir d'autres wagons.

Sans parler des incidences favorables au rail que pourraient avoir des décisions politiques dans le domaine des transports et de la protection de l'environnement, il est permis d'envisager de nouveaux trafics dans la gare, par exemple:

- le développement des transports par conteneurs peut conduire, à brève échéance, à la création d'un centre de groupage et dégroupage des conteneurs sur wagons afin de former des rames importantes ou des trains complets à destination d'autres centres ou de ports;
- le problème du ravitaillement de

Genève en gravier semble trouver prochainement une solution par l'importation de cette marchandise, transportée par trains complets dont certains pourraient être dirigés sur la gare de La Praille, afin d'être transbordée sur des camions pour être conduite sur des chantiers genevois; les récents moyens modernes utilisés réduisent considérablement les nuisances dans ce domaine;

- les entrepôts où sont stockés des marchandises diverses pour le compte de clients avec l'offre des CFF d'un éventail important de prestations (gestion de stock, manutention, conditionnement, expédition, livraison, etc.) doivent développer des trafics importants de marchandises;
- le projet d'extension des transports publics genevois comprenant un RER (réseau express régional) entre le Bachet-de-Pesay et Sécheron prévoit la création de gares voyageurs dans la région permettant ainsi aux Lancéens d'être reliés, par une voie ferrée rapide, à la gare aux voyageurs de Cornavin.

Ces quelques considérations personnelles n'excluent pas tous les autres développements de trafics à l'examen à l'heure actuelle ou ceux que les disponibilités importantes de la gare pourraient susciter.

Michel Urben

AGENCE IMMOBILIÈRE

ROCH & CIE

GÉRANCE ET ADMINISTRATION DE TOUS BIENS IMMOBILIERS

ACHATS ET VENTES

GÉRANCE DE FORTUNES

3, PLACE DU MOLARD
CH-1211 GENEVE 3
TÉLÉPHONE 022 / 21 70 11
TELEX 421 691 ROCH

«Chatterie Nouvelle»

Mme M. PUGIN
ancienne assistante vétérinaire
Chaque chat, sa nourriture
habituelle
Hygiène parfaite
Grands boxes chauffés et parcs

10, chemin de l'Ancien-Puits
Petit-Lancy ☎ (022) 92 16 51

Le spécialiste Audi VW
 Pour l'entretien et la réparation de votre voiture

AMAG
 GENEVE

- par un personnel serviable et hautement qualifié, régulièrement mis au courant des dernières techniques VW, Audi et Porsche.
- avec des installations à la pointe du progrès que seul **AMAG** peut vous offrir.

route du Pont Butin Tél. 022/923411

Risques prévus – risques décrus Le BPA vous rend visite en gare de La Praille

En 1988, le Bureau suisse de prévention des accidents fête ses 50 ans d'existence, et à cette occasion rendra visite à la population. Un train-exposition, stationné en gare CFF de La Praille à Genève vous renseignera sur les possibilités de prévention des accidents dans la **circulation routière, le ménage et le sport.**

Il s'agit d'un train comportant 4 voitures, dont 3 sont consacrées à l'exposition proprement dite et une qui vous permettra de voir un film consacré à la prévention des accidents, à l'issue

duquel un café vous sera offert. Un wagon sur lequel est installé le «crash-test», qui permet de vivre une collision à 7 km/h et de se rendre compte de l'utilité de la ceinture de sécurité, complètera cette visite.

Nous vous donnons donc rendez-vous, nombreux, seul ou en famille les **samedi 15 octobre** de 8 h. à 18 h. et **dimanche 16 octobre** de 10 h. à 12 h. et de 14 h. à 16 h. **en gare CFF de La Praille**, côté carrefour de l'Etoile.

P. Bochatay

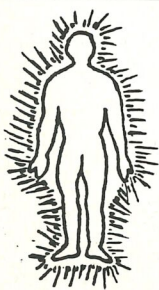
50 ans

Risques prévus – risques décrus

Le bpa vous rend visite

bfu
bpa
upi

Bureau suisse de prévention des accidents - 10a, Langenhofstrasse 11, CH-3000 Genève
 Atelier CRIP TEAM Sion



Coéline Barros

**ORTHO-BIONOMIE
 MASSAGES**
 84, route de Saint-Julien
 1212 Grand-Lancy
 Tél. (022) 43 41 19

Alimentation-Café Pierre CHAPPUIS

Fondues – Steaks au fromage
 Livraisons à domicile – Ouvert le dimanche

Avenue des Communes-Réunies 94 – 1212 Grand-Lancy – ☎ 94 06 97

INSTALLATIONS SANITAIRES – FERBLANTERIE

MAULINI-PRINI

Route du Grand-Lancy 47 – Téléphone 94 50 75 – Grand-Lancy

Ondine genevoise

Si vous avez des enfants (filles et garçons) âgés de 7 à 12 ans **désireux d'apprendre la musique**, si notre école mixte de musique, dont les locaux se trouvent à l'école des Casemates, boulevard Jaques-Dalcroze à Genève et à la Maison Onésienne à Onex, vous intéresse, si vous voulez inscrire votre enfant dans notre école reconnue et subventionnée par le Département de l'instruction publique du canton de Genève, il ne vous en coûtera que **Fr. 30.— par mois.**

Qu'attendez-vous? Faites le premier pas!

Pour ce prix, tout est compris: un enseignement collectif du solfège et

individuel de l'instrument, un excellent apprentissage de la vie de société au sein d'une école de jeunes, avec des professeurs diplômés. L'instrument est prêté gratuitement. Tous les genres de musique sont enseignés: classique, moderne, jazz, variété, traditionnel et même folklorique, tout ceci est à notre programme.

Nous nous apprêtons également à fêter notre centième anniversaire (en 1991); venez donc nous rejoindre pour cet événement!

Pour tout renseignement: tél. 21 29 21 le lundi et le mercredi soir dès 17 h. 30, ou par écrit à: **Ondine genevoise** · Case postale 639 · 1211 Genève 3

NOUVEAUTÉ

Nous avons le plaisir de vous faire savoir qu'un ouvrage de 154 pages, *Mon Coin de Terre, La Chapelle* (partie sud de la commune de Lancy) a été récemment édité. Texte de Michel Fontaine; dessins d'Edmond Weber. Il retrace l'histoire de cette terre et de ses habitants, surtout au début de ce siècle, et comporte 45 dessins et illustrations de divers recoins, bâtiments

historiques de ce quartier et de ses environs.

Ce volume, de belle présentation, sur papier Optimas, vergé cuve, avec dorure, est en vente au prix de *Fr. 65.—* l'exemplaire au secrétariat de la mairie de Lancy, 41, route du Grand-Lancy, 1212 Grand-Lancy. Tél. 94 11 11.

Michel Fontaine
 Edmond Weber

Aux habitants de Lancy

MAISONS DE VACANCES

Les Fleurettes (Leysin) - La Toison-d'Or (Gryon) - Fleur-d'Epine (La Coudre)

La location pour les vacances scolaires de février 1989 est ouverte à la mairie

MENUISERIE

Jean-Michel
 MODOUX

26, avenue du Petit-Lancy
 ☎ 92 81 55

Pharmacie du Petit-Lancy

A. THÉVENOZ, pharm.

PARFUMERIE - ARTICLES POUR BÉBÉS
 LIVRAISONS À DOMICILE

26, rte de Chancy – Pt-Lancy – Tél. 921668

Restaurant de St-Georges et El Maghreb

Couscous tous les soirs
 Terrain de boules
 Terrasse

10, avenue du Cimetière
 1213 Petit-Lancy ☎ 92 01 98

Réparations
 Talons minute
 Toutes clés appartements
 et voitures

CORDONNERIE EXPRESS

Chemin des Pontets 7
 F. MARIN 1212 Gd-Lancy ☎ 94 50 68

Constructions métalliques aluminium
et entretien

A. VOLPÉ et Fils

54, rte du Grand-Lancy - 1212 Grand-Lancy 2 - Tél. (022) 94 28 77

Une classe de 4^e de l'école des Palettes au Festival de printemps à Assise (Italie)

21 mars 1988, équinoxe de printemps: 380 enfants venus des quatre coins de la planète s'acheminent sur le mont Subasia qui surplombe Assise, ville de saint François, au cœur de l'Italie. Ils serrent dans leurs bras un arbuste qu'il vont planter en ce jour solennel, déclarant de cette manière qu'ils sont devenus les bâtisseurs d'un monde nouveau!

Cet événement a été le point culminant d'un festival organisé dans le cadre de l'Année européenne de l'environnement.

La possibilité a été offerte à des enfants de milieux culturels et naturels différents de s'exprimer et d'apporter leurs visions et leurs espoirs pour un avenir meilleur.

«Nous voulons la paix avec la nature», ont déclaré des enfants d'Assise. C'est le vœu de tous les congressistes

et également de nos petits Lancéens unis aux enfants du monde et unis à la nature qu'ils veulent protéger de toute leur force.

Puisse cette rencontre nous donner aussi à nous, adultes, un grand espoir pour l'avenir de notre environnement; puissions-nous aider nos enfants à devenir des participants responsables et actifs au changement.

Si chaque arbre a trouvé une terre d'accueil sur le mont Subasia, ce festival aura certes trouvé aussi un terrain propice tout au fond du cœur de chaque enfant.

Que nos conseillers administratifs soient vivement remerciés pour le magnifique fusain que les élèves de l'école des Palettes ont eu la joie d'offrir à la municipalité d'Assise.

G. Gilgen



Heinz Zollinger

Carrelages · revêtements

Mosaïque · revêtement de piscines · émaux

Rue du Bachet 12 · 1212 Grand-Lancy · tél. 94 40 97



La 4^e en pleine forme.

UNE ÉQUIPE QUALIFIÉE À VOTRE SERVICE

Pharmacie du Grand-Lancy

J.-M. + M.J. NISSOLLE

70, route du Grand-Lancy - 1212 Grand-Lancy

Homéopathie - Allopathie

☎ 94 31 80 / 94 35 40

**TV PAR
CÂBLE**

BIENTÔT À LANCY

**Tele
LANCY**

est constitué depuis
le 20 octobre 1987

ENTRE JUIN 1988 ET JUIN 1989
les raccordements suivants seront réalisés:

- ① Morgines / Caroline
- ② Petit-Lancy village
- ③ Bachet / Pontets / Palettes / Curé-Baud

Pour 20 programmes TV, abonnement individuel **Fr. 25.-** par mois
Abonnement collectif à tarif réduit

Siège social: Mairie de Lancy
Administration: case postale 247
1211 Genève 17

SPINEDI

bâtiment
génie civil
gypserie-peinture
isolation

JEAN SPINEDI SA
Chemin Louis-Hubert 1 1213 Petit-Lancy Tél. 022/92 09 22

GARAGE CAROLL s.a.



MARCEL ALBRECHT

Neuves et Occasions

GM

CENTRE COMMERCIAL CAROLL
Ch. Caroline 18a ☎ 92 37 32 Petit Lancy